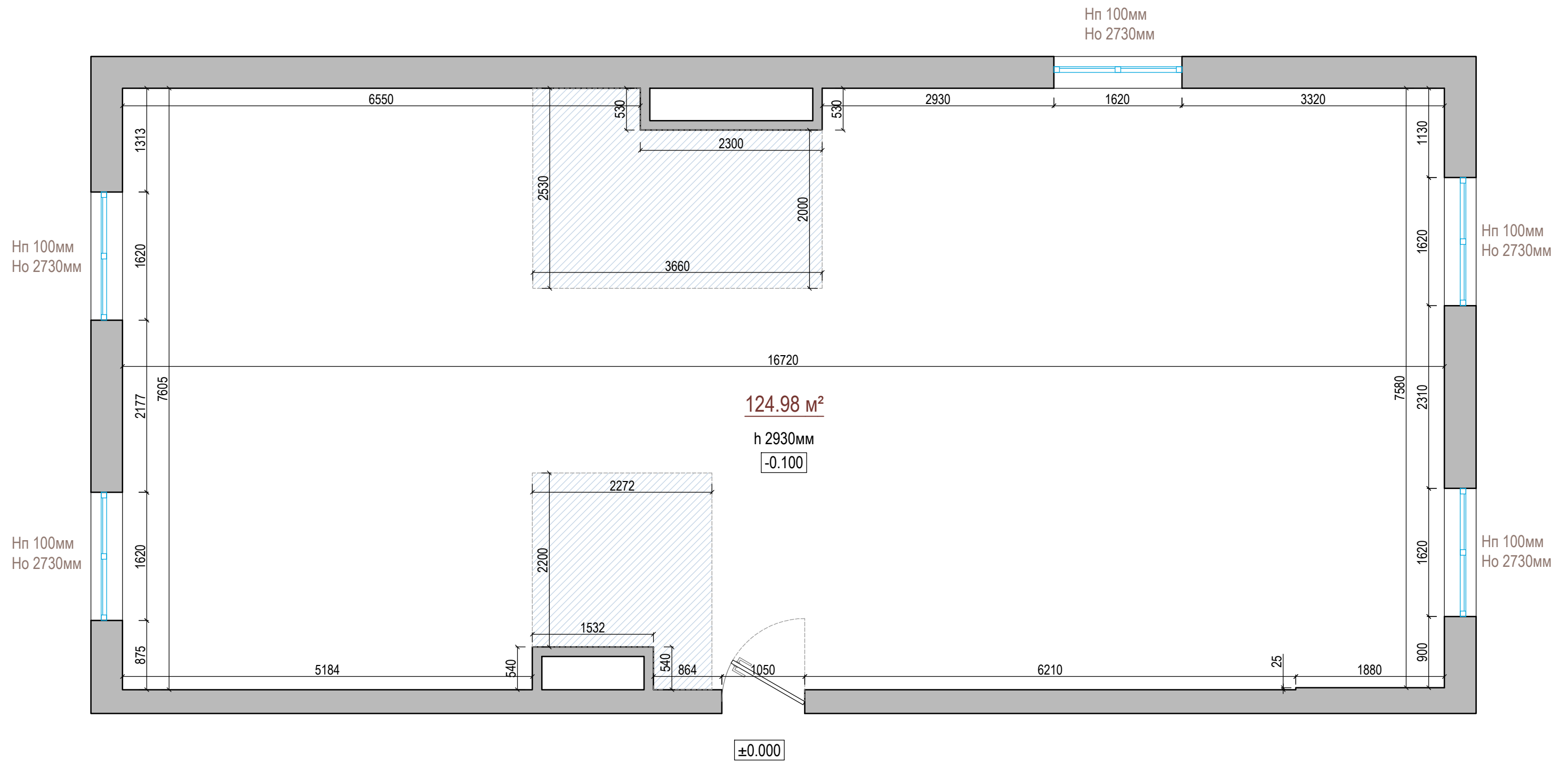




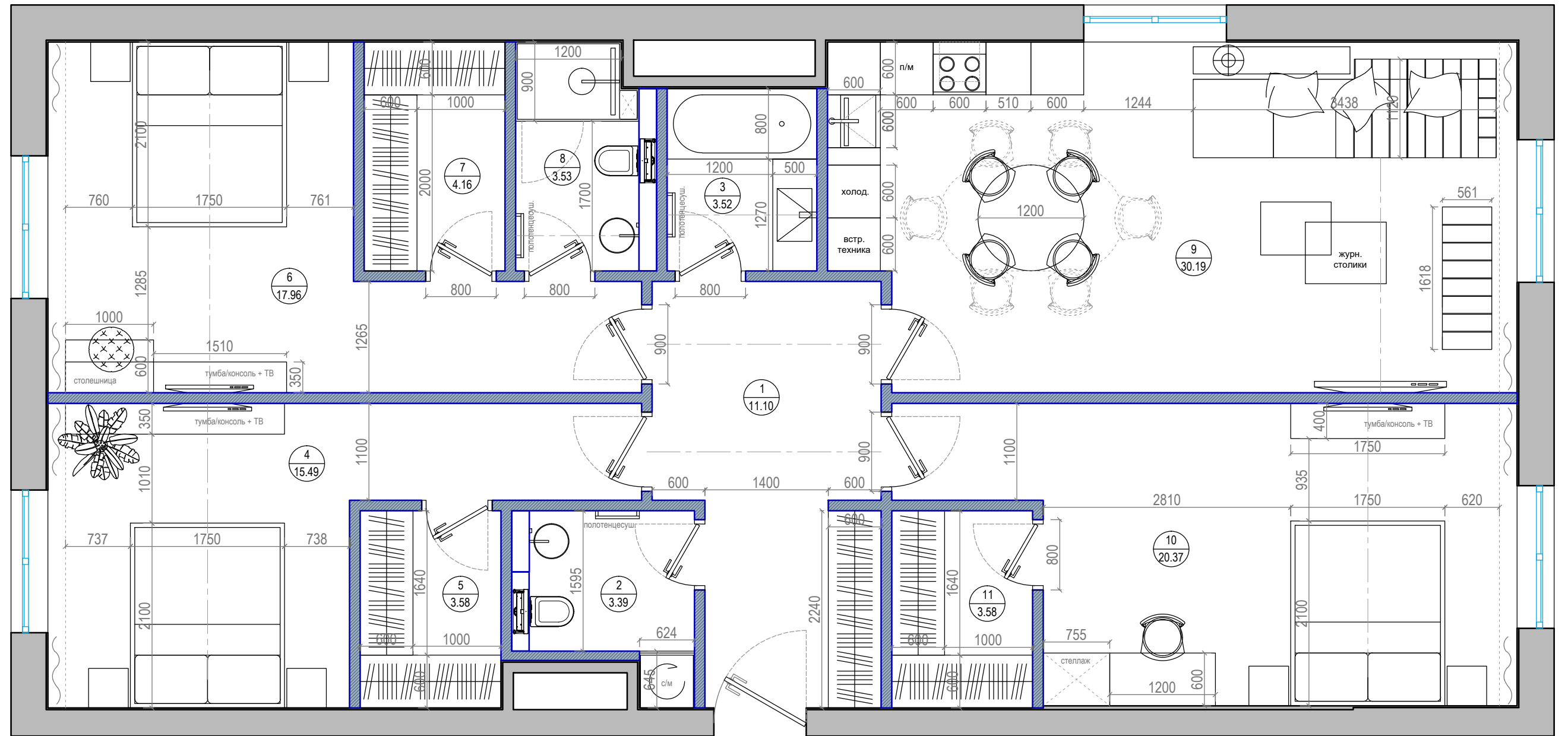
Обмерный план



Условные обозначения

	Существующие стены
	Мокрые зоны

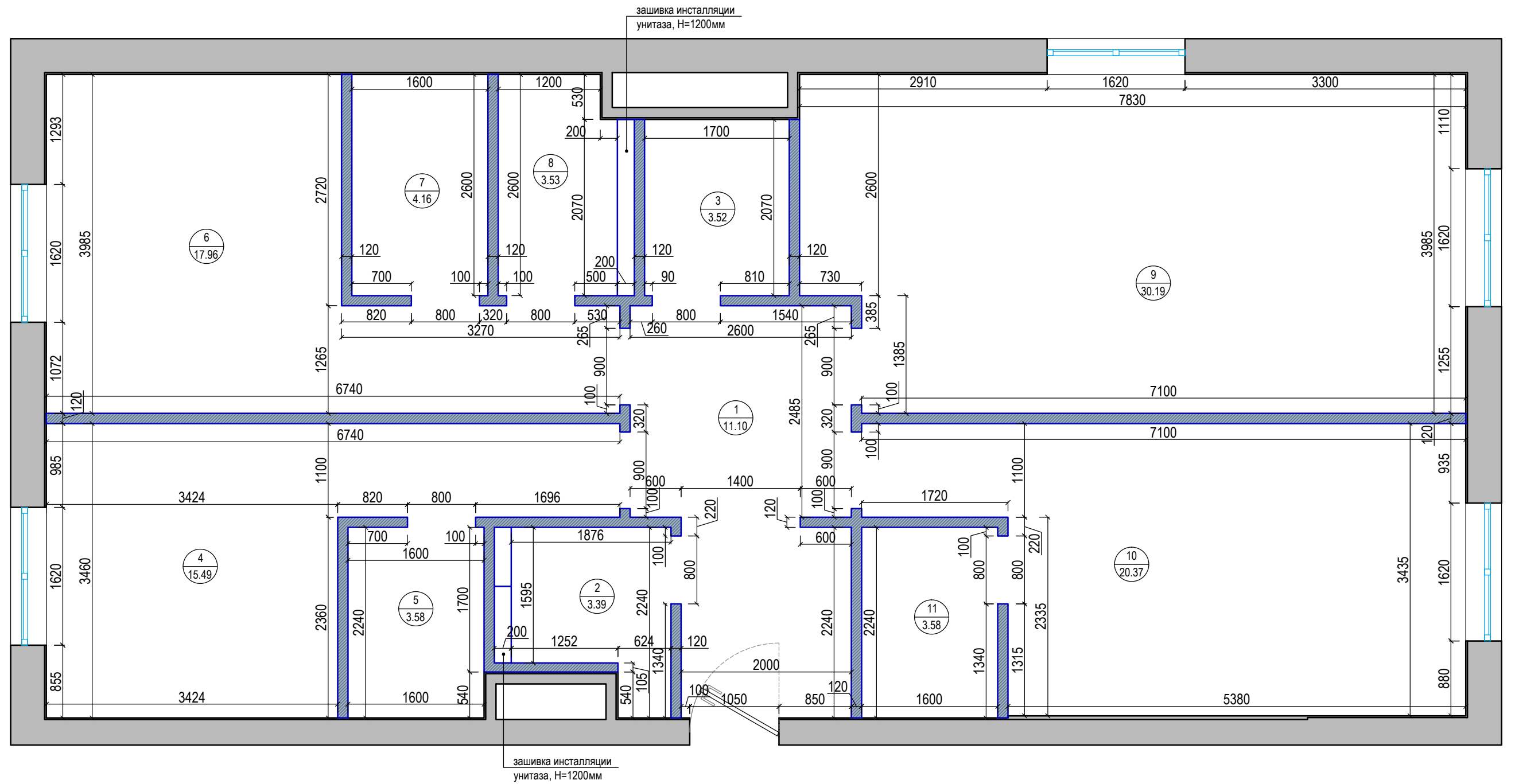
План расстановки мебели с размерами и привязками



ЭКСПЛИКАЦИЯ ПОМЕЩЕНИЙ		
№ п/п	Наименование	Площадь, м ²
1	Прихожая	11.10
2	Сан.узел	3.39
3	Ванная	3.52
4	Спальня	15.49
5	Гардеробная	3.58
6	Спальня	17.96
7	Гардеробная	4.16
8	Сан.узел	3.53
9	Кухня-гостиная	30.19
10	Спальня	20.37
11	Гардеробная	3.58
Итого		116.87

УСЛОВНЫЕ ОБОЗНАЧЕНИЯ	
обозначение	наименование
	Возводимые перегородки
	Существующие конструкции

План возводимых перегородок.



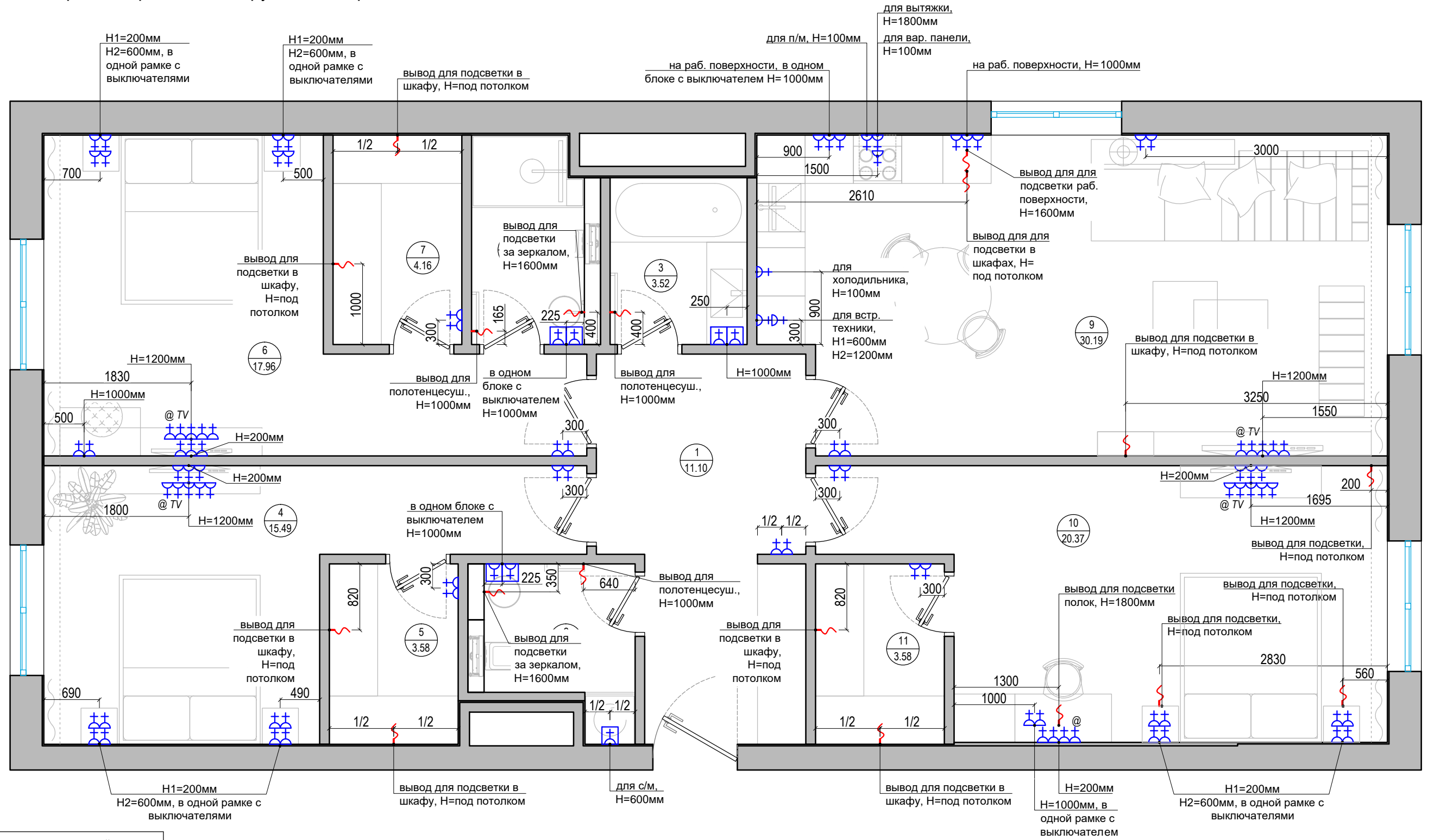
ЭКСПЛИКАЦИЯ ПОМЕЩЕНИЙ

№ п/п	Наименование	Площадь, м ²
1	Прихожая	11.10
2	Сан.узел	3.39
3	Ванная	3.52
4	Спальня	15.49
5	Гардеробная	3.58
6	Спальня	17.96
7	Гардеробная	4.16
8	Сан.узел	3.53
9	Кухня-гостиная	30.19
10	Спальня	20.37
11	Гардеробная	3.58
Итого		116.87

УСЛОВНЫЕ ОБОЗНАЧЕНИЯ

обозначение	наименование
	Возводимые перегородки
	Существующие конструкции

План привязки розеточных групп и электровыводов



ЭКСПЛИКАЦИЯ ПОМЕЩЕНИЙ		
№ п/п	Наименование	Площадь, м ²
1	Прихожая	11.10
2	Сан.узел	3.39
3	Ванная	3.52
4	Спальня	15.49
5	Гардеробная	3.58
6	Спальня	17.96
7	Гардеробная	4.16
8	Сан.узел	3.53
9	Кухня-гостиная	30.19
10	Спальня	20.37
11	Гардеробная	3.58
Итого		116.87

УСЛОВНЫЕ ОБОЗНАЧЕНИЯ	
обозначение	наименование
	Розетка силовая 220V
	Герметичная розетка 220V
	Розетка TV/Sat
	Розетка компьютерной сети Rj45
	Вывод 220V

ПРИМЕЧАНИЯ:

- * Розетки располагать на высоте 200 мм от ур. чист. пола, если не указано иное;
- * Электрические выводы располагать на высоте 1600 мм от ур. чист. пола, если не указано иное;
- * Все горизонтальные и вертикальные привязки розеток и выключателей даны по центру изделия, у блока - по центру блока;
- * Электрику кухни смотреть совместно с проектом электрики от производителя кухни;

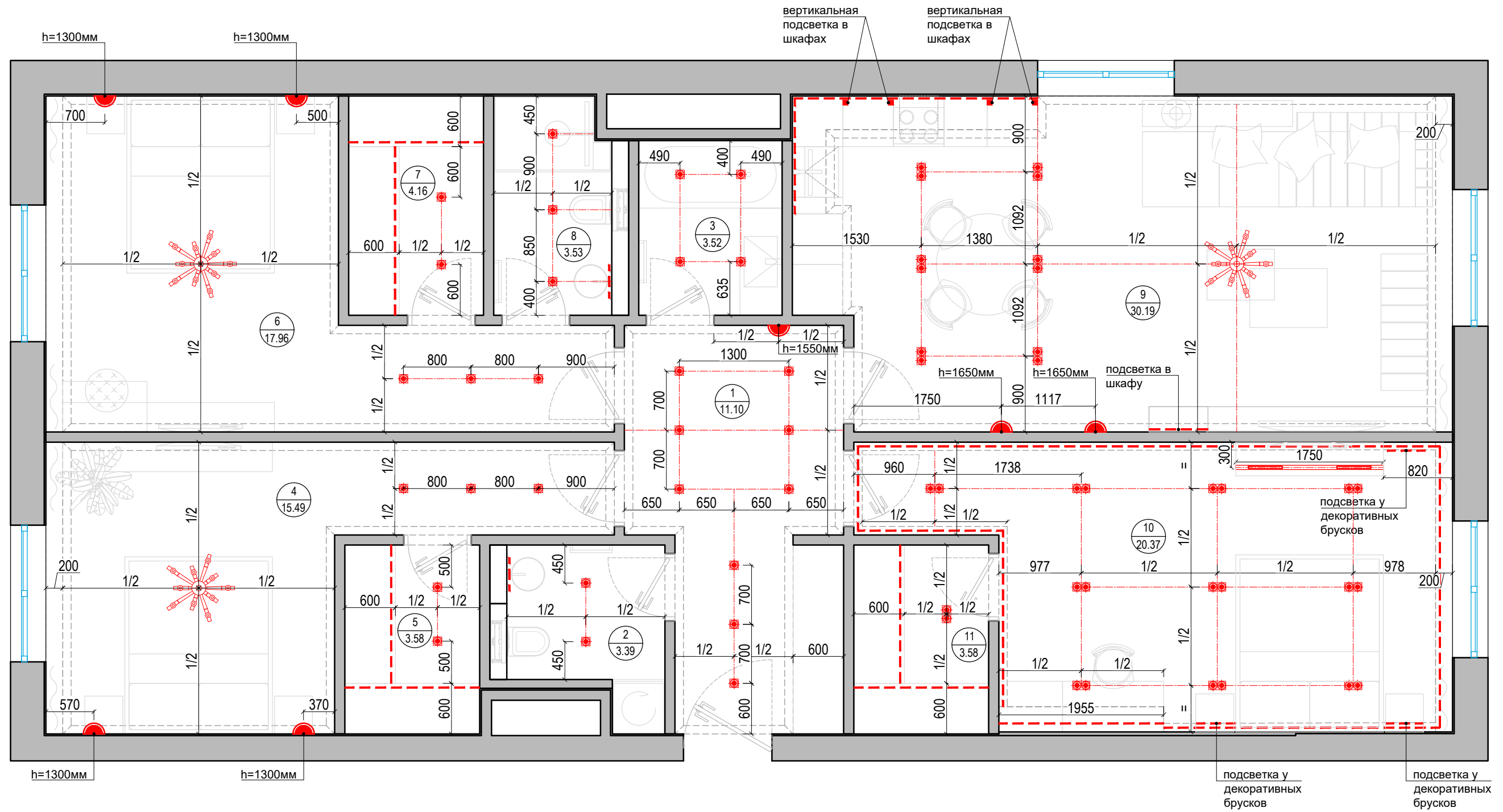
План потолков с указанием высотных отметок



ЭКСПЛИКАЦИЯ ПОМЕЩЕНИЙ		
№ п/п	Наименование	Площадь, м ²
1	Прихожая	11.10
2	Сан.узел	3.39
3	Ванная	3.52
4	Спальня	15.49
5	Гардеробная	3.58
6	Спальня	17.96
7	Гардеробная	4.16
8	Сан.узел	3.53
9	Кухня-гостиная	30.19
10	Спальня	20.37
11	Гардеробная	3.58
Итого		116.87

УСЛОВНЫЕ ОБОЗНАЧЕНИЯ		
обозначение	наименование	кол-во, м ²
	потолок из ГКЛ, H= 2750мм	90,62 м ²
	потолок из ГКЛ	3,63 м ²
	потолок из ГКЛ, H= 2700мм	18,20 м ²
	потолочный карниз	75,2 м.п

План привязки осветительного оборудования



ЭКСПЛИКАЦИЯ ПОМЕЩЕНИЙ

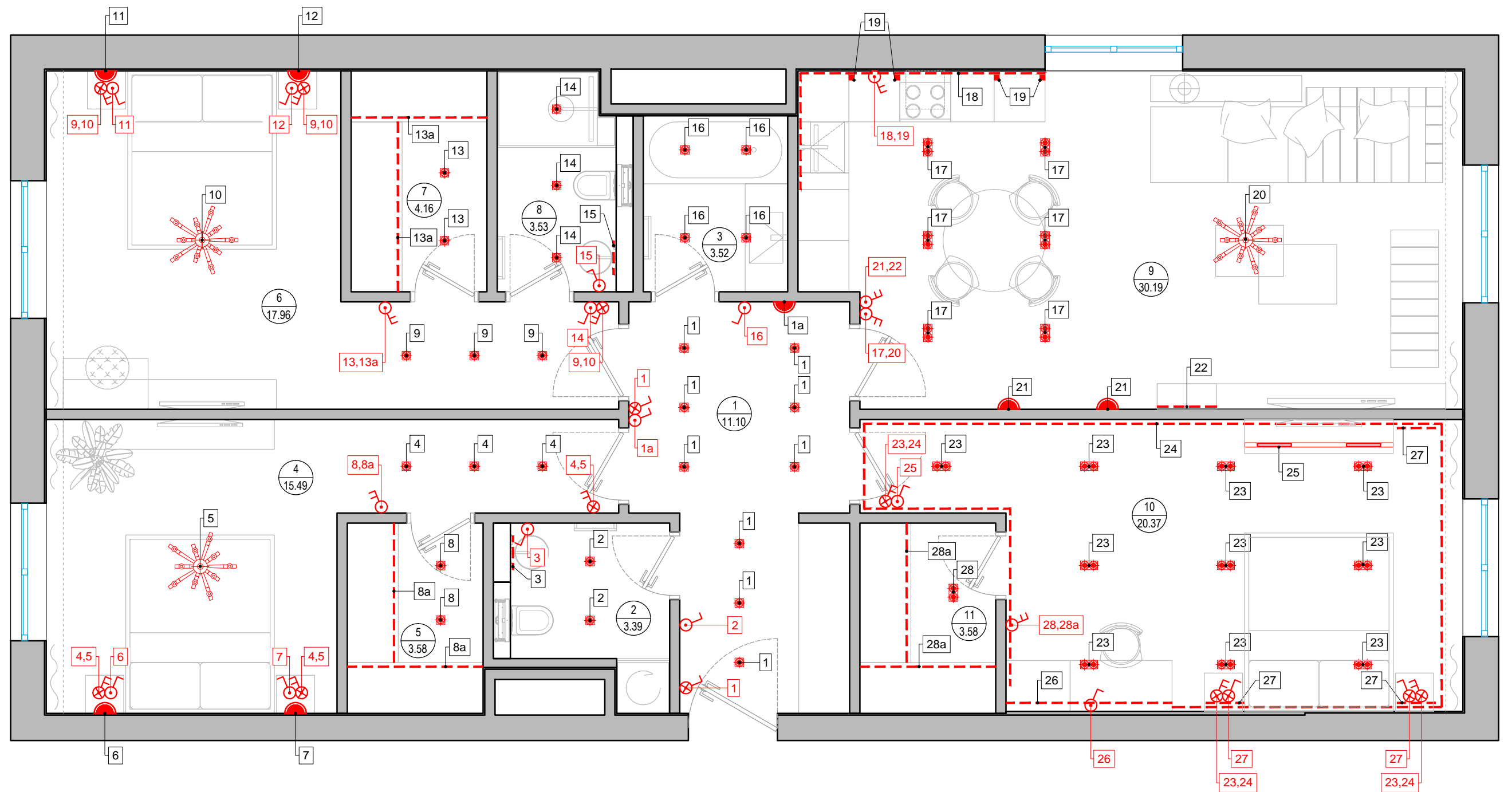
№ п/п	Наименование	Площадь, м ²
1	Прихожая	11.10
2	Сан.узел	3.39
3	Ванная	3.52
4	Спальня	15.49
5	Гардеробная	3.58
6	Спальня	17.96
7	Гардеробная	4.16
8	Сан.узел	3.53
9	Кухня-гостиная	30.19
10	Спальня	20.37
11	Гардеробная	3.58
Итого		116.87

Обозначение	Наименование	Кол-во
	светильник потолочный встраиваемый, тип 1	17 шт.
	светильник потолочный встраиваемый, тип 2	28 шт.
	люстра потолочная	3 шт.
	настенный светильник	6 шт.
	трековый светильник	1 шт.
	светодиодная подсветка	-

ПРИМЕЧАНИЯ:

- * Для всех настенных светильников предусмотреть электрические выводы. Привязки указаны на планах "План привязки светильников", "План привязки розеток и электровыводов";
- * Электрику кухни смотреть совместно с проектом электрики от производителя кухни;
- * У осветительных приборов с низким напряжением предусмотреть трансформатор;
- * Светодиодную ленту закладывать частями во избежание использования трансформаторов с вентилятором;

План с указанием групп включения светильников



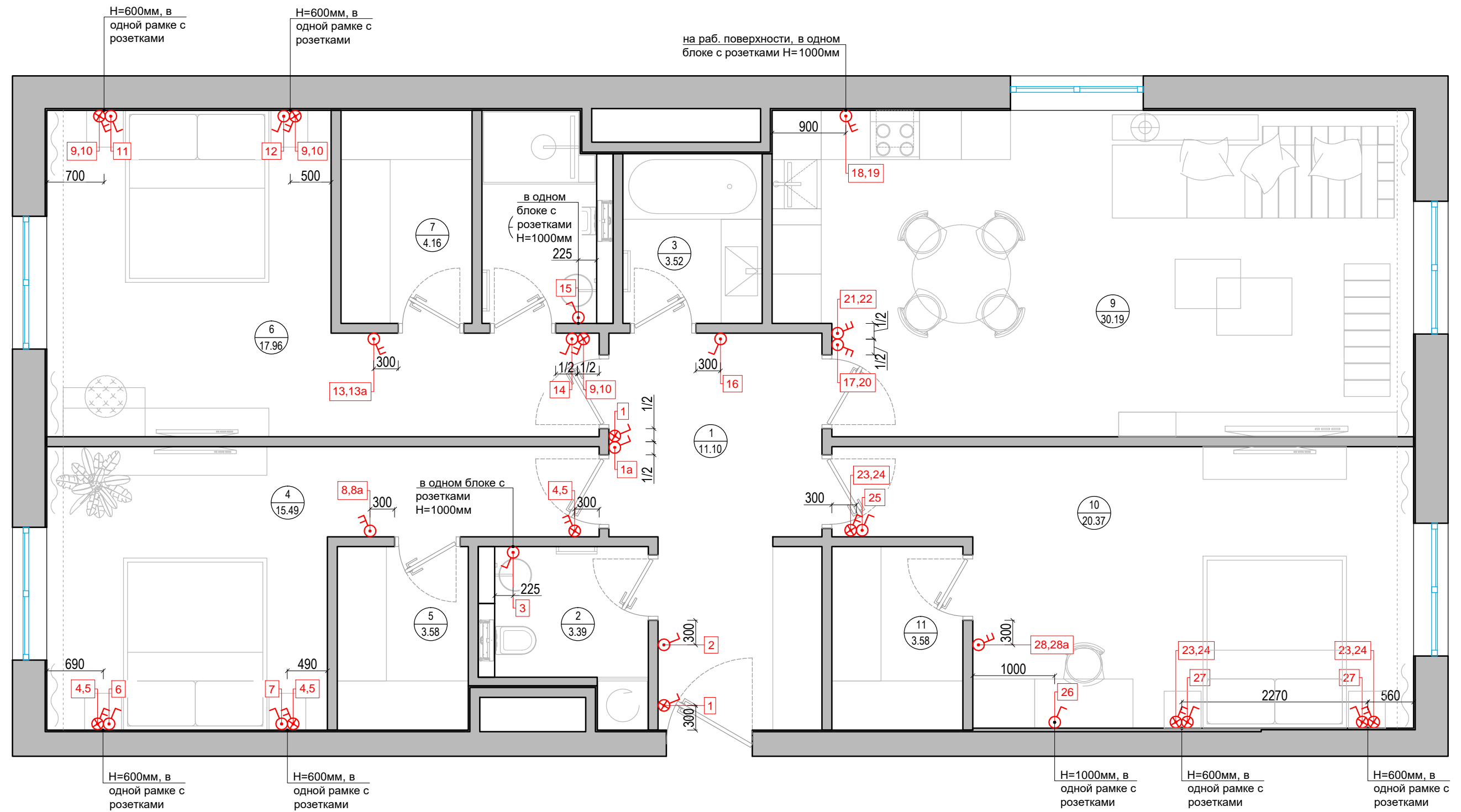
ЭКСПЛИКАЦИЯ ПОМЕЩЕНИЙ		
№ п/п	Наименование	Площадь, м ²
1	Прихожая	11.10
2	Сан.узел	3.39
3	Ванная	3.52
4	Спальня	15.49
5	Гардеробная	3.58
6	Спальня	17.96
7	Гардеробная	4.16
8	Сан.узел	3.53
9	Кухня-гостиная	30.19
10	Спальня	20.37
11	Гардеробная	3.58
Итого		116.87

УСЛОВНЫЕ ОБОЗНАЧЕНИЯ	
	выключатель одноклавишный
	выключатель двухклавишный
	выключатель одноклавишный проходной
	выключатель двухклавишный проходной
	обозначение группы светильников
	обозначение выключателя соответствующей группы светильников

ПРИМЕЧАНИЯ:

- * Выключатели располагать на высоте 900 мм от ур. чист. пола, если не указано иное;
- * Все горизонтальные и вертикальные привязки розеток и выключателей даны по центру изделия, у блока - по центру блока;
- * Электрику кухни смотреть совместно с проектом электрики от производителя кухни;

План с привязкой выключателей



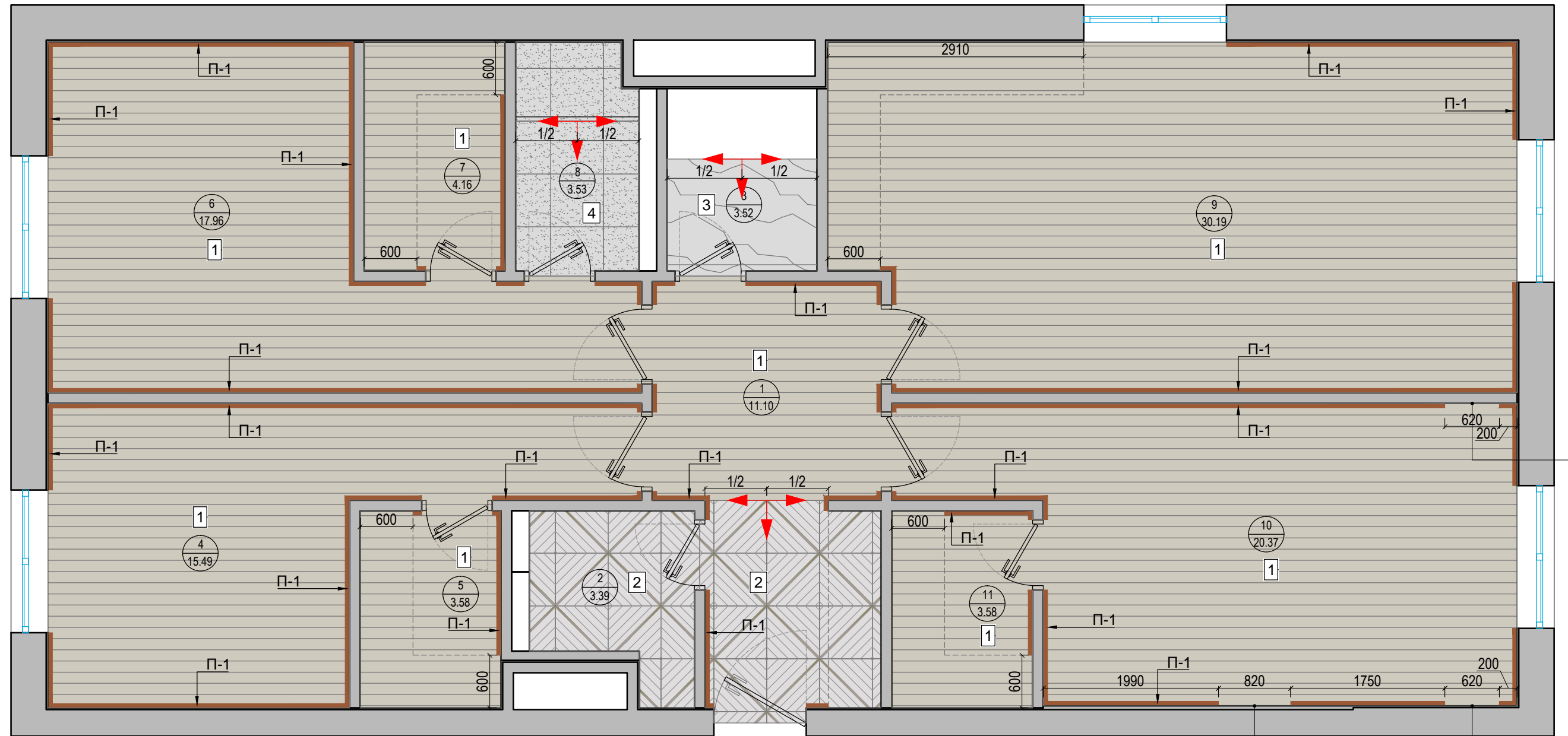
ЭКСПЛИКАЦИЯ ПОМЕЩЕНИЙ		
№ п/п	Наименование	Площадь, м ²
1	Прихожая	11.10
2	Сан.узел	3.39
3	Ванная	3.52
4	Спальня	15.49
5	Гардеробная	3.58
6	Спальня	17.96
7	Гардеробная	4.16
8	Сан.узел	3.53
9	Кухня-гостиная	30.19
10	Спальня	20.37
11	Гардеробная	3.58
Итого		116.87

УСЛОВНЫЕ ОБОЗНАЧЕНИЯ	
	выключатель одноклавишный
	выключатель двухклавишный
	выключатель одноклавишный проходной
	выключатель двухклавишный проходной
	обозначение выключателя соответствующей группы светильников

ПРИМЕЧАНИЯ:

- * Выключатели располагать на высоте 900 мм от ур. чист. пола, если не указано иное;
- * Все горизонтальные и вертикальные привязки розеток и выключателей даны по центру изделия, у блока - по центру блока;
- * Электрику кухни смотреть совместно с проектом электрики от производителя кухни;

План раскладки напольных покрытий



место
установки
декоративных
брусков

место
установки
декоративных
брусков

место
установки
декоративных
брусков

ЭКСПЛИКАЦИЯ ПОМЕЩЕНИЙ		
№ п/п	Наименование	Площадь, м ²
1	Прихожая	11.10
2	Сан.узел	3.39
3	Ванная	3.52
4	Спальня	15.49
5	Гардеробная	3.58
6	Спальня	17.96
7	Гардеробная	4.16
8	Сан.узел	3.53
9	Кухня-гостиная	30.19
10	Спальня	20.37
11	Гардеробная	3.58
Итого		116.87

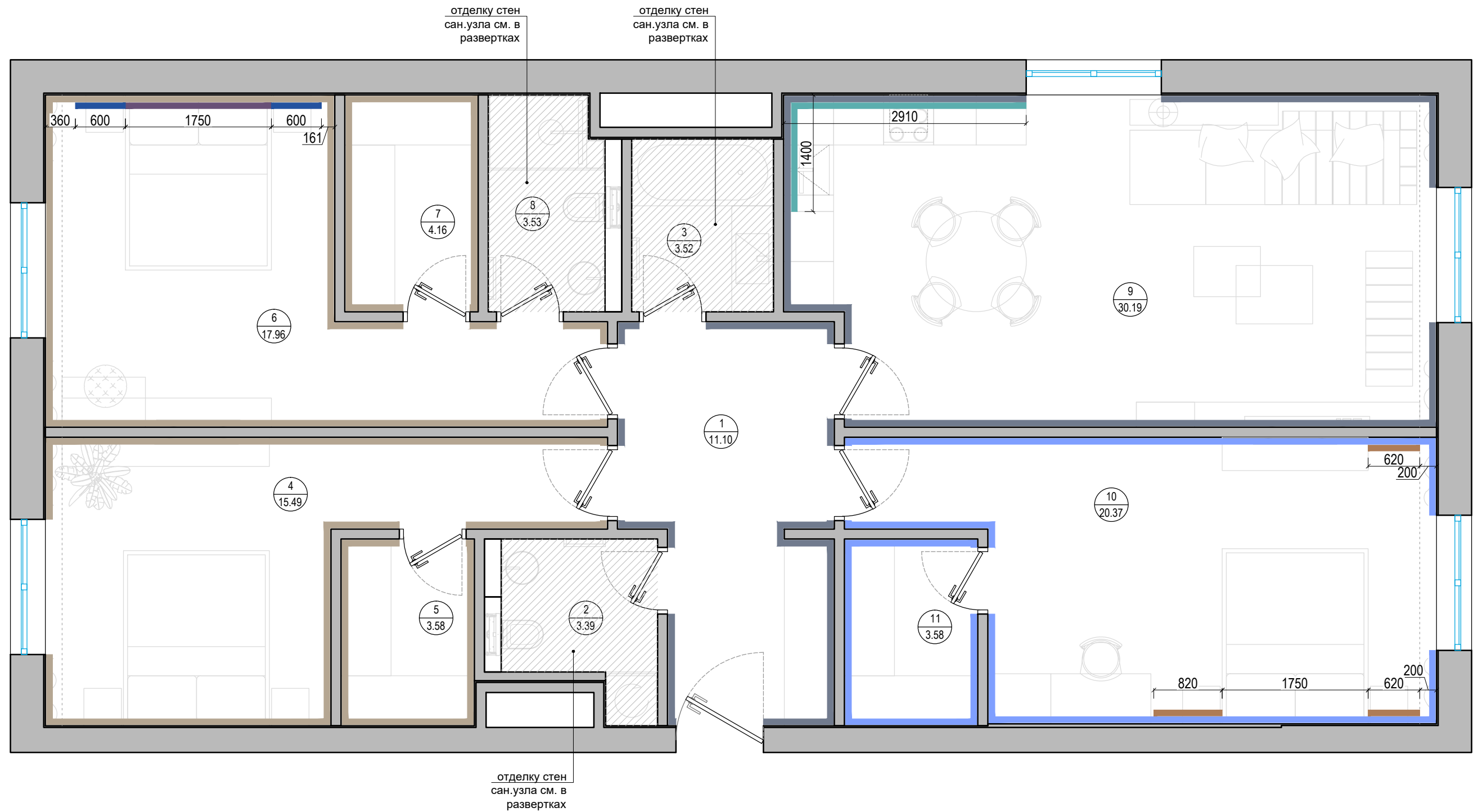
Экспликация типов напольных покрытий		
Обозначение на плане	Наименование	Кол-во, м ² (без запаса)
1	Паркетная доска Finex	102.63
2	Керамогранит DUNE Коллекция Calacatta 600x600мм	8.31
3	Керамогранит BLUETTA RECTIFIED PARLAK NANO 30880320001100 KUTAHYA 1200X2400мм	2.20
4	Керамогранит Rex Ceramiche I Marmi Di Rex 600x600мм	3.58

Экспликация типов плинтусов		
Обозначение на плане	Наименование	Кол-во, м.п (без запаса)
П-1	Плинтус пристенный	84,80

ПРИМЕЧАНИЯ:

- * Напольные покрытия смонтировать в один уровень во всех помещениях;
- * Гидроизоляцию произвести в зонах сан. узлов и кухни;
- * Стыки покрытий между помещениями производить под полотнами дверей;
- * В местах стыков разных материалов использовать герметик.

План отделки стен

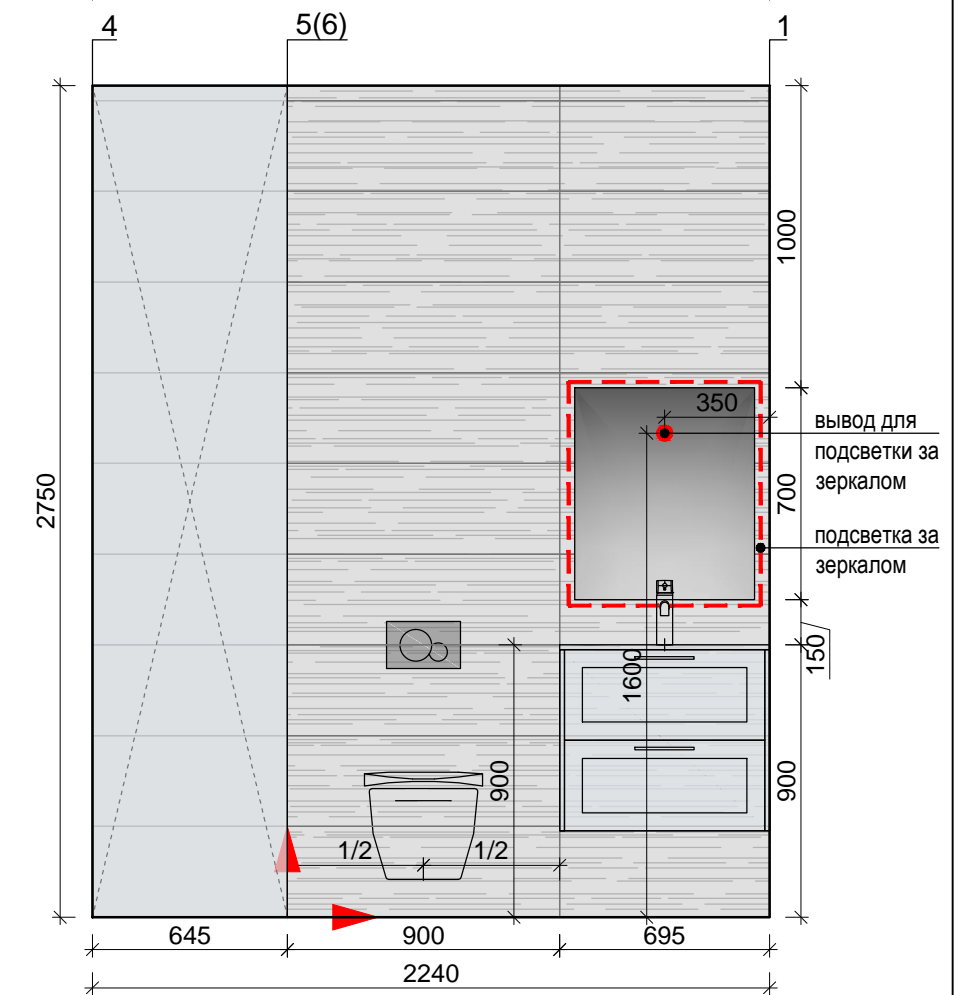
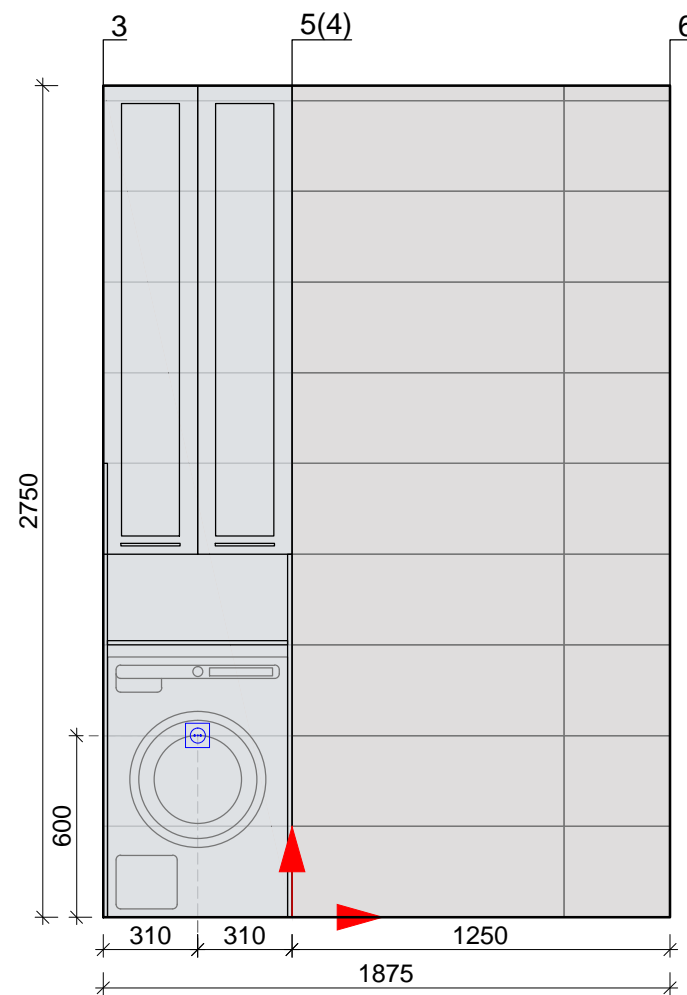
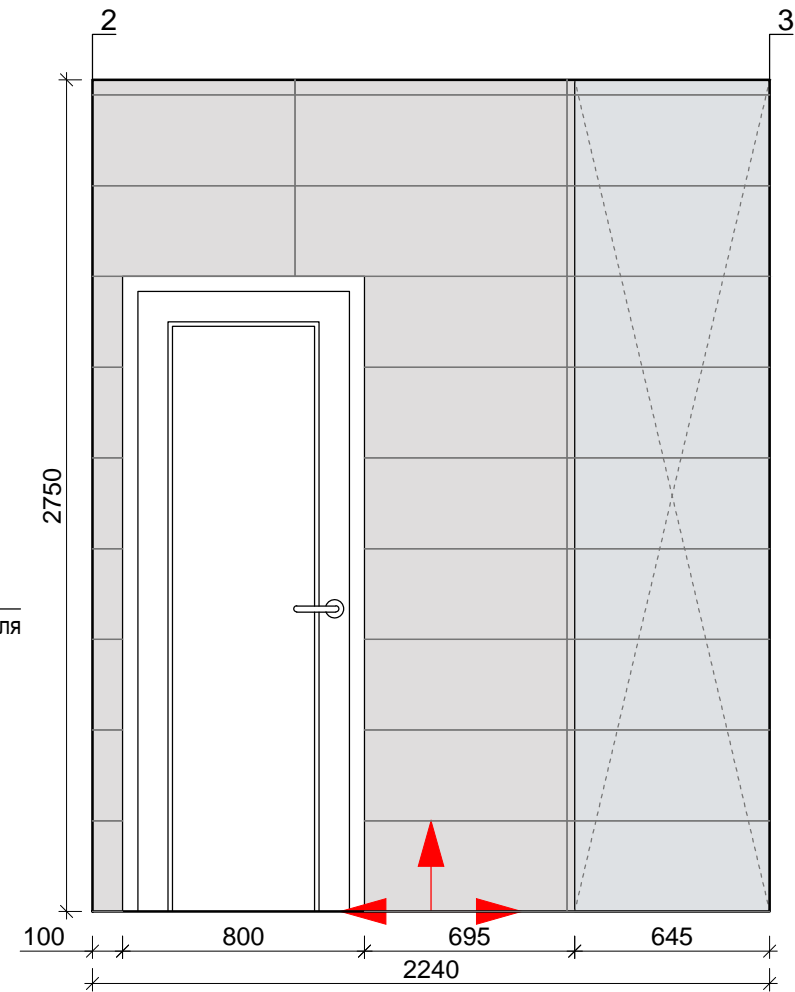
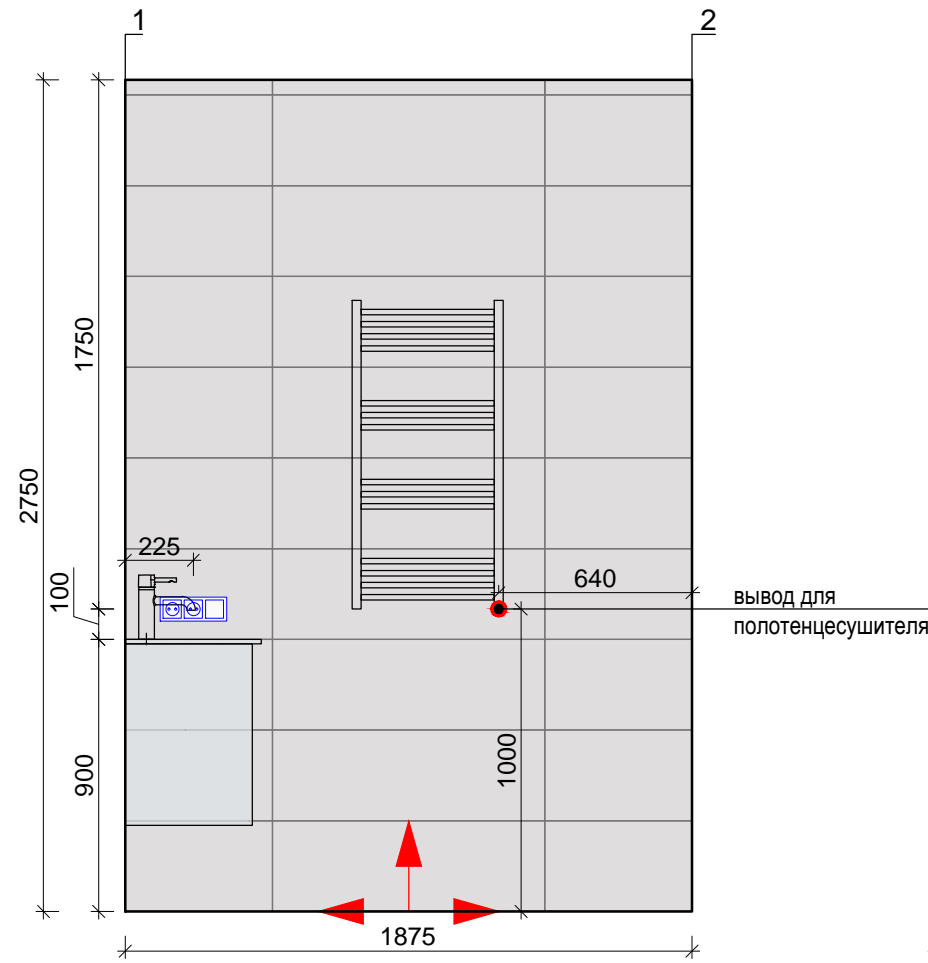
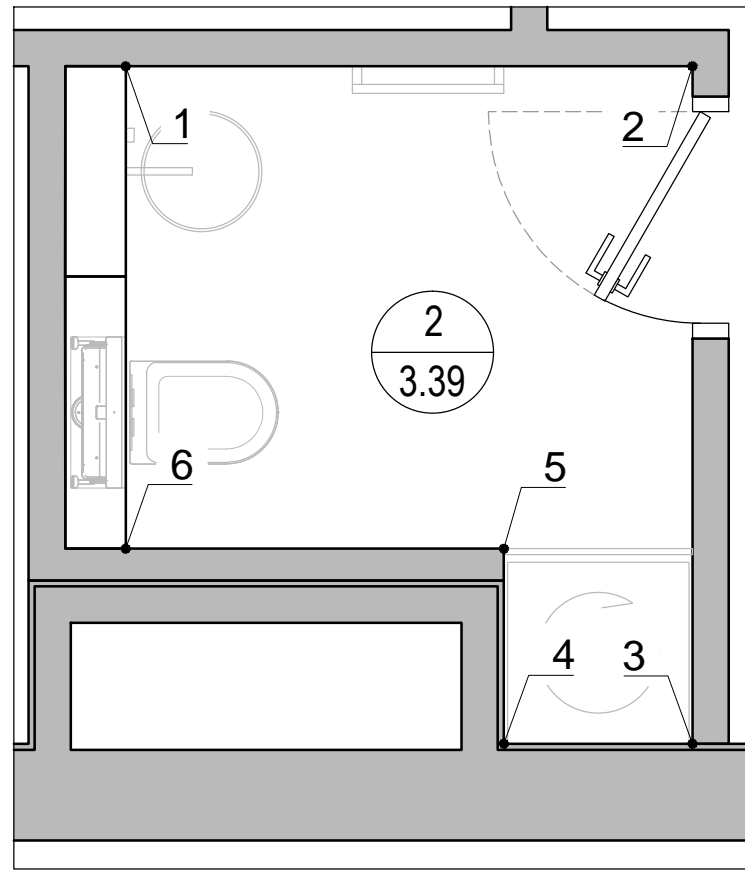



ЭКСПЛИКАЦИЯ ПОМЕЩЕНИЙ		
№ п/п	Наименование	Площадь, м ²
1	Прихожая	11.10
2	Сан.узел	3.39
3	Ванная	3.52
4	Спальня	15.49
5	Гардеробная	3.58
6	Спальня	17.96
7	Гардеробная	4.16
8	Сан.узел	3.53
9	Кухня-гостиная	30.19
10	Спальня	20.37
11	Гардеробная	3.58
Итого		116.87


Обозначение материалов отделки		
Обозначение на плане	Материал	Кол-во, м ²
	Краска NCS S 1000-N	85.48 м ²
	Краска NCS S 0500-N	138.29 м ²
	Краска NCS S 1502-R	71.50 м ²

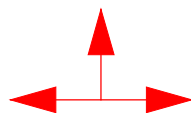
Обозначение материалов отделки		
Обозначение на плане	Материал	Кол-во, м ²
	Декоративные бруски с подсветкой, Brus Decor	5.70 м ²
	Мягкая стеновая панель	4.80 м ²
	Зеркало	3.30 м ²
	Кухонный фартук	2.43 м ²

Развертка стен санузла



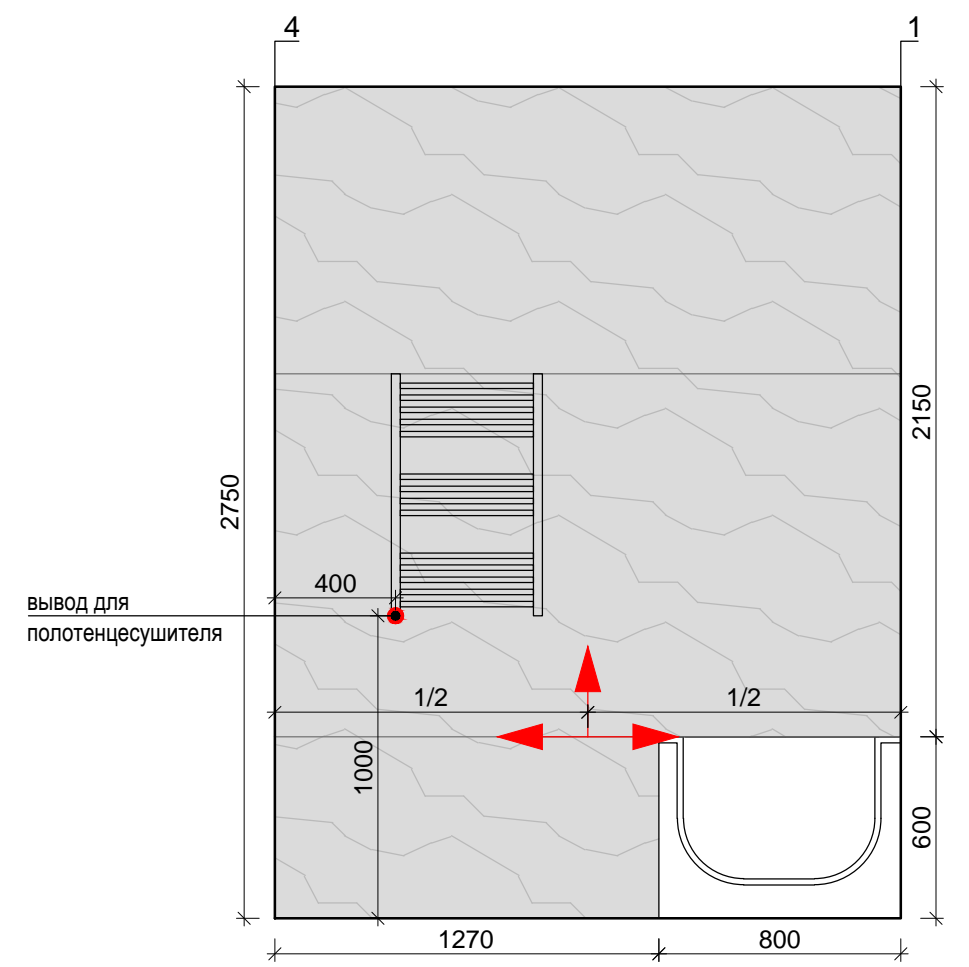
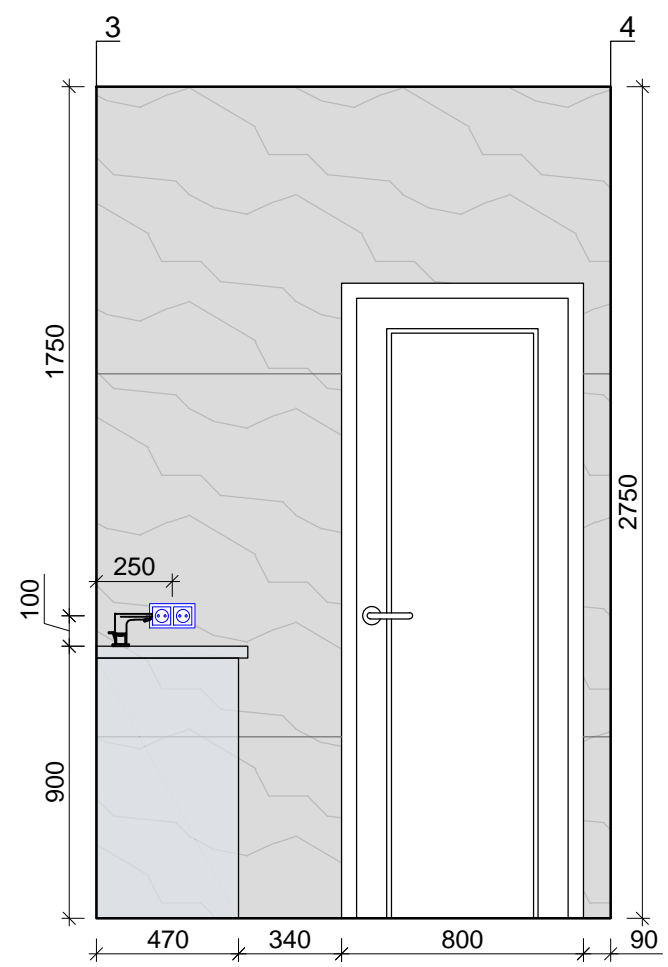
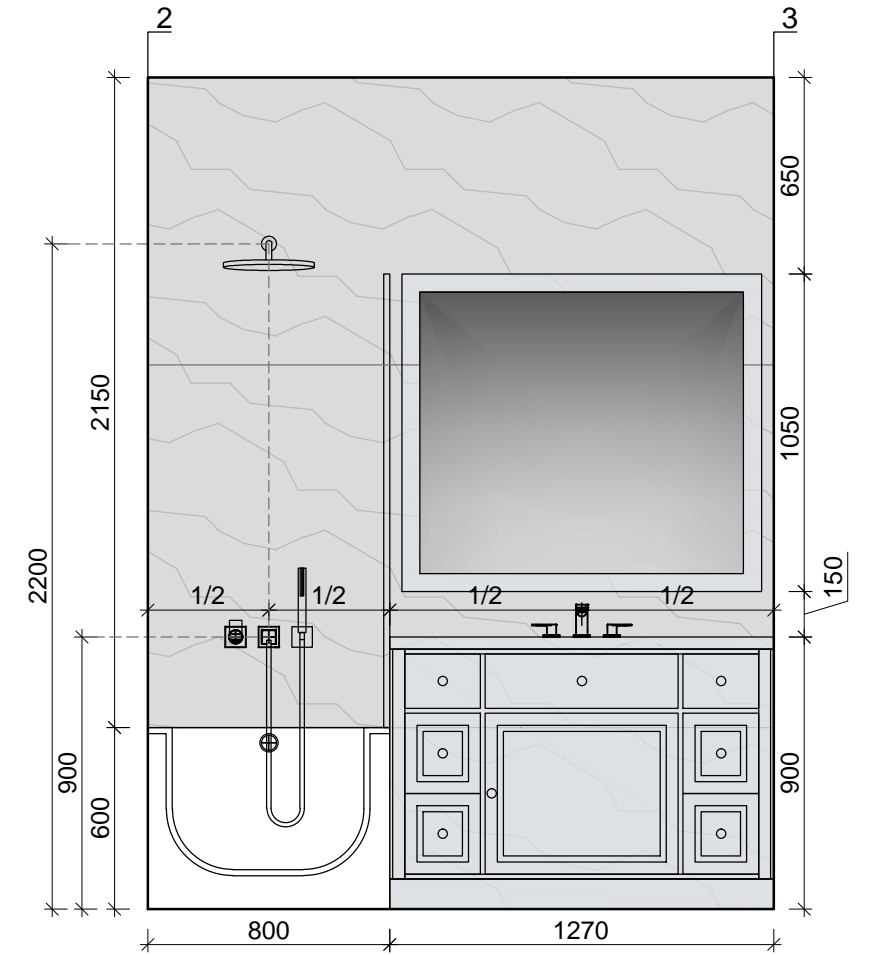
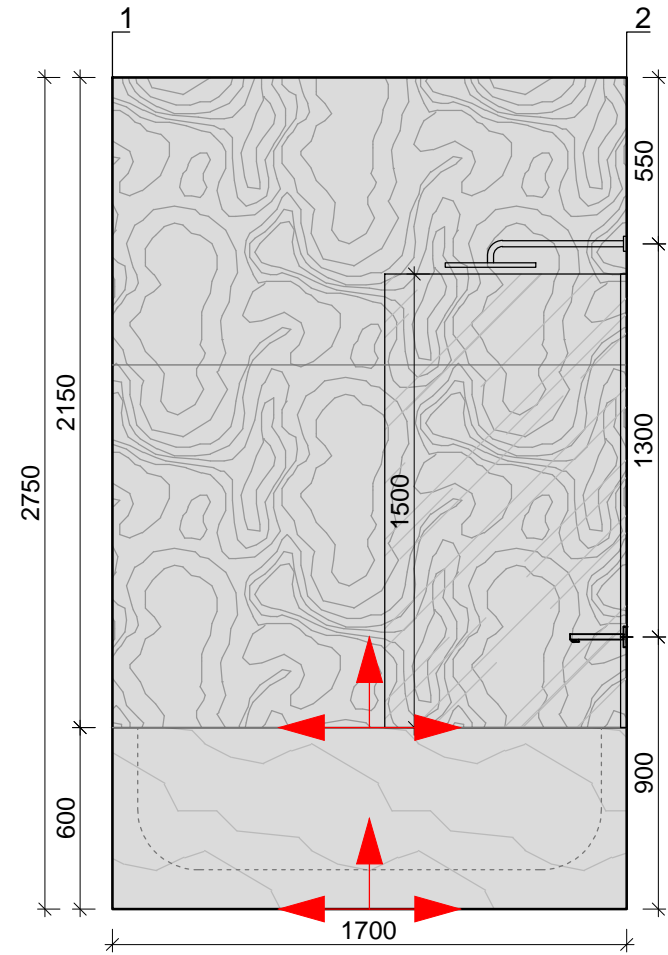
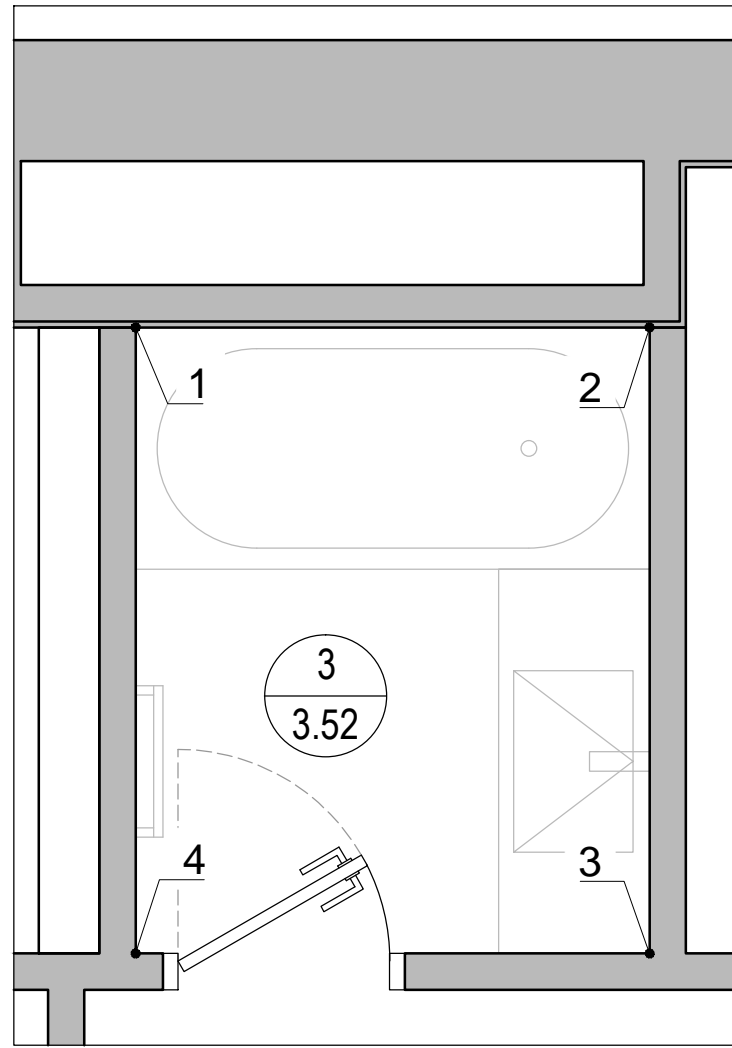

 Керамогранит DUNE
 Коллекция Calacatta
 Размеры: 300x900мм
 Кол-во: 16.56м²


 Керамогранит DUNE
 Коллекция Calacatta
 CAREZZA LUX
 Размеры: 300x900мм
 Кол-во: 4.39м²



Обозначение начала раскладки плитки

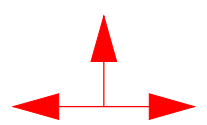
Развертка стен ванной



Керамогранит BLUETTA
RECTIFIED PARLAK NANO
30880320001100 КУТАНУА
Размеры: 1200x2400мм
Кол-во: 14.44м²



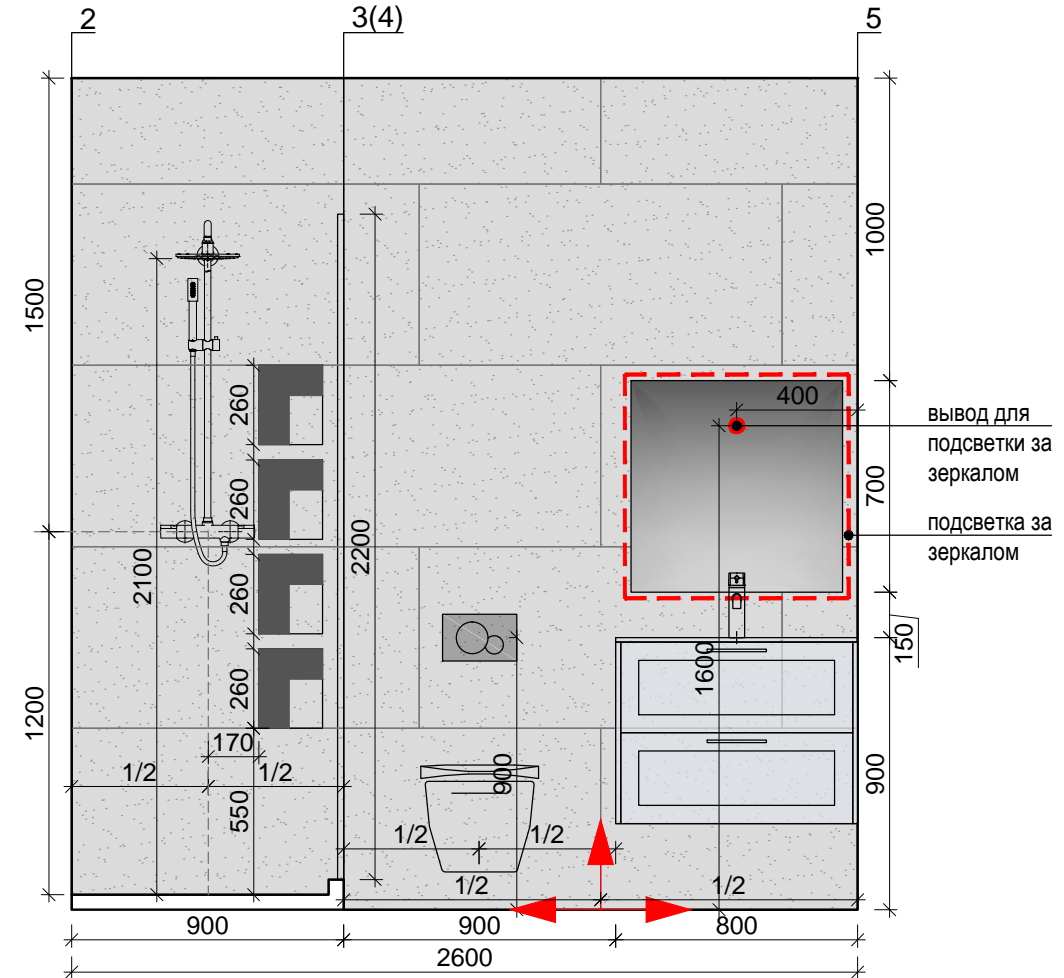
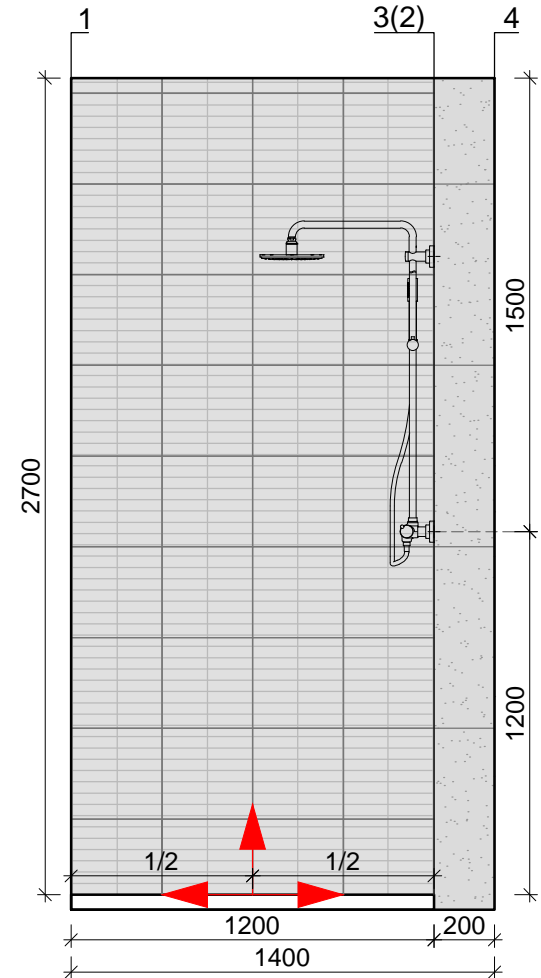
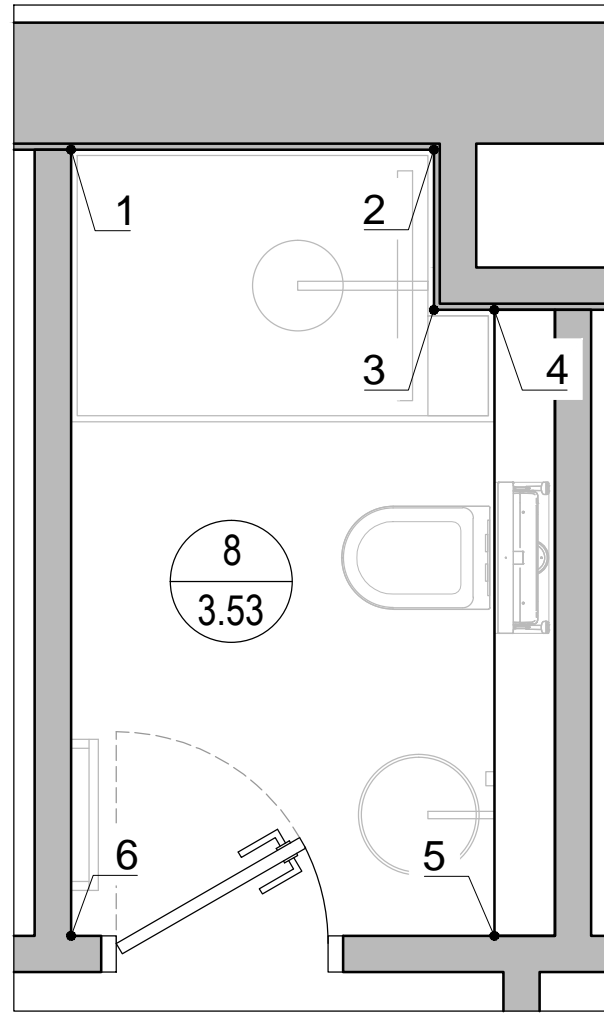
Керамогранит BLUETTA BOOK
MATCH RECTIFIED PARLAK NANO
30880324301100 КУТАНУА
Размеры: 1200x2400мм
Кол-во: 3.66м²



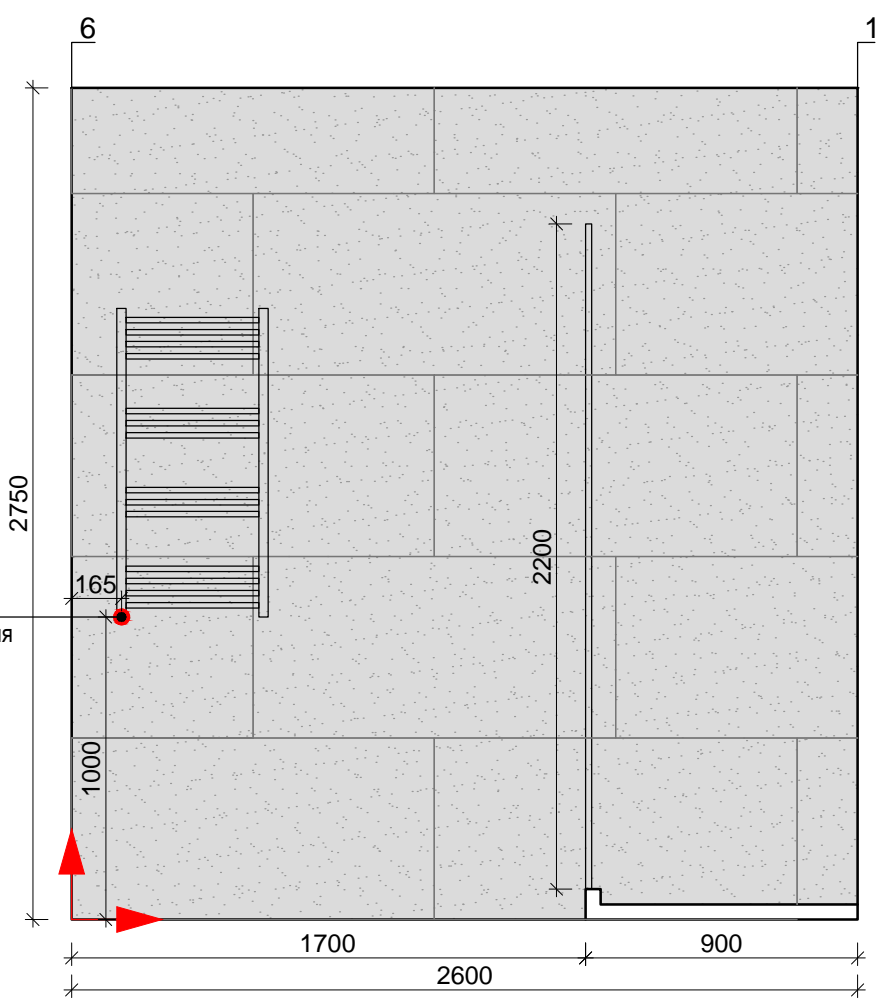
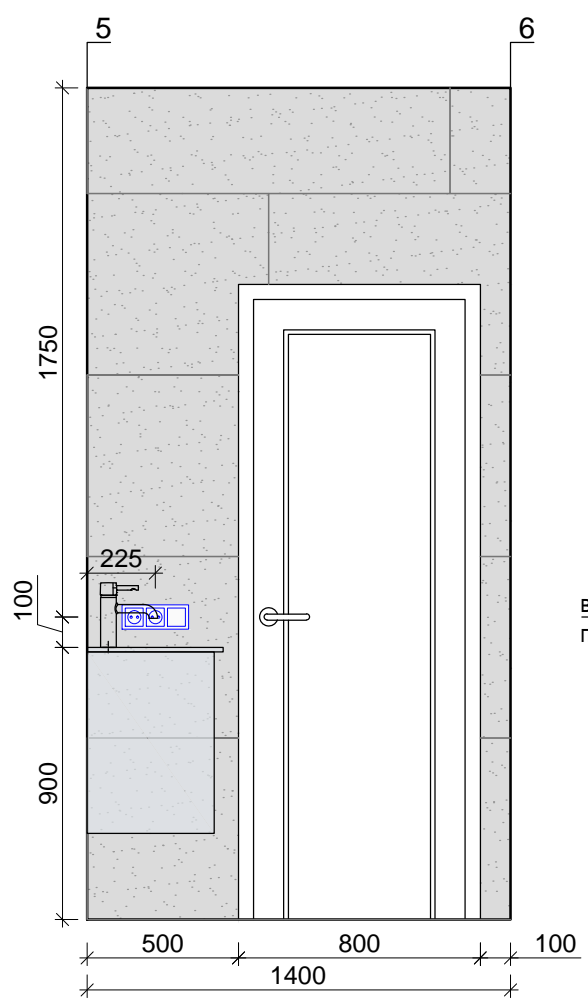
Обозначение начала раскладки плитки

Вывод для
полотенцесушителя

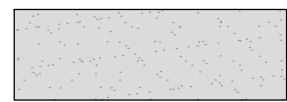
Развертка стен санузла



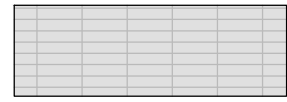
вывод для
подсветки за
зеркалом
подсветка за
зеркалом



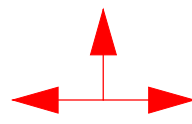
вывод для
полотенцесушителя



Керамогранит Rex
Ceramiche
I Marmi Di Rex
Размеры: 600x1200мм
Кол-во: 16.78м²

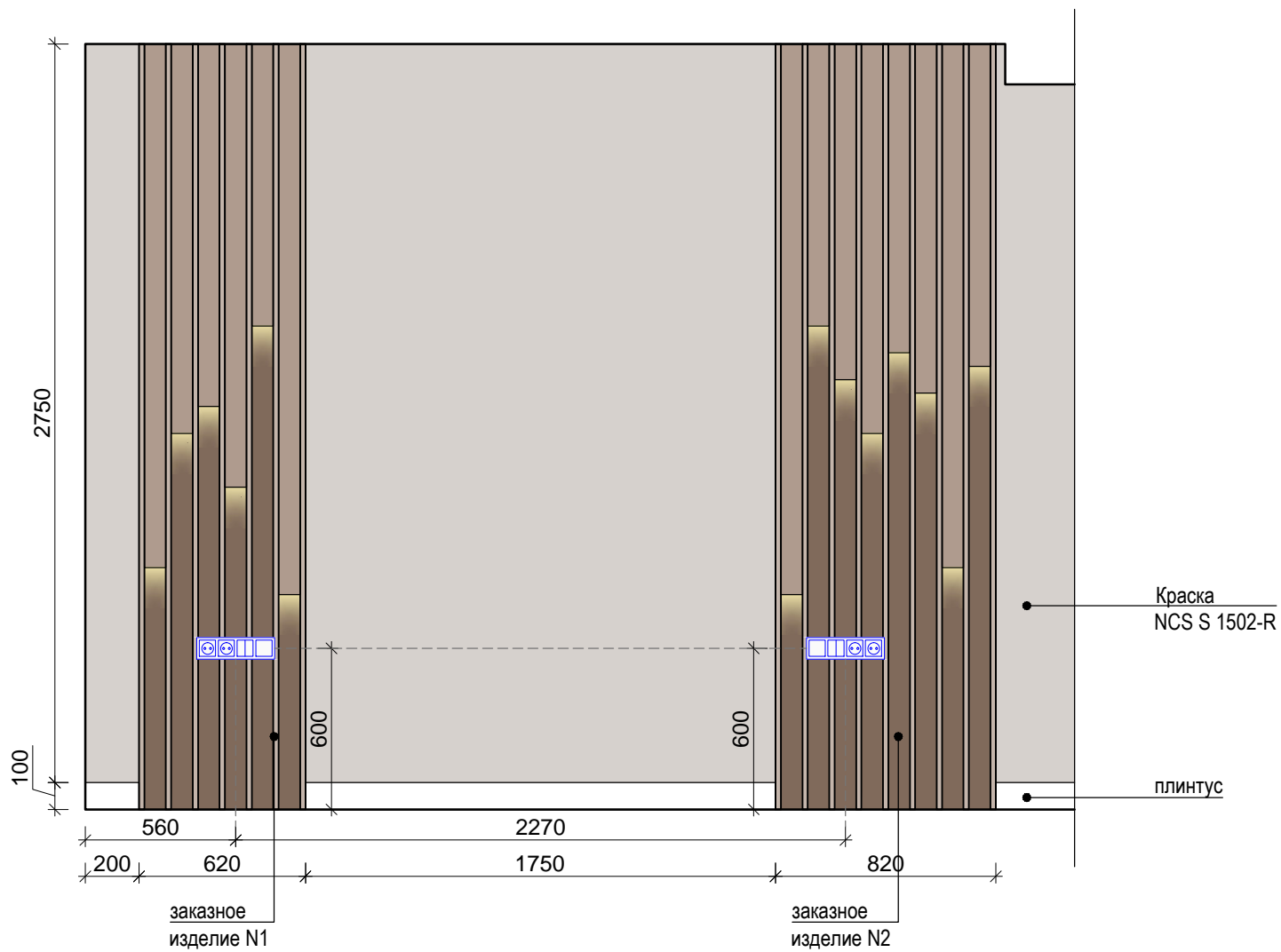
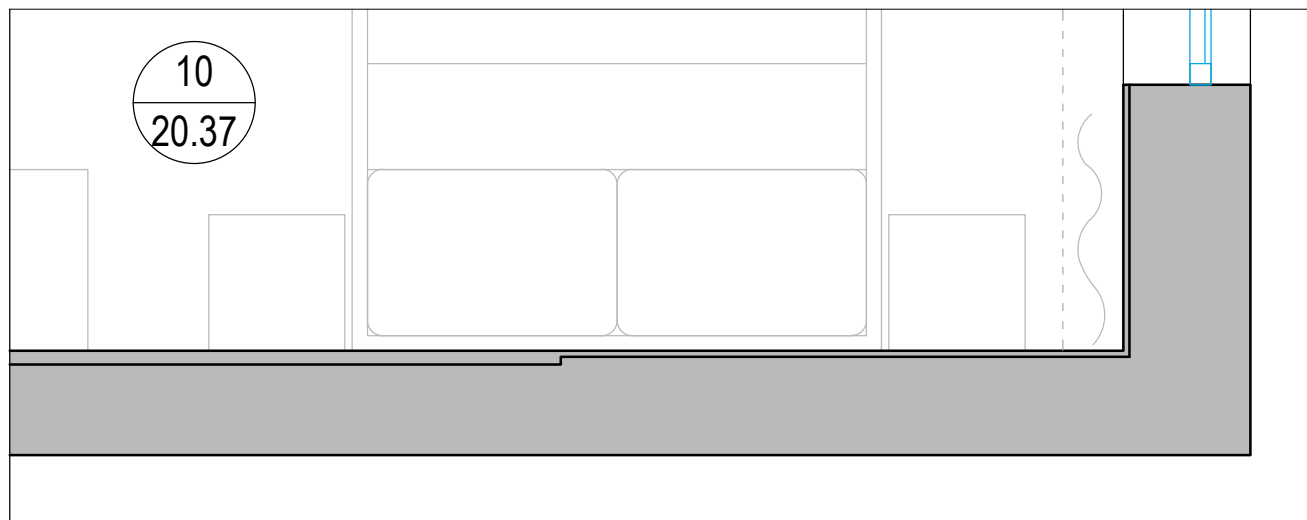


Керамогранит Rex Ceramiche
I Marmi Di Rex Mos Marble Gray
Размеры: 300x300мм
Кол-во: 3.24м²

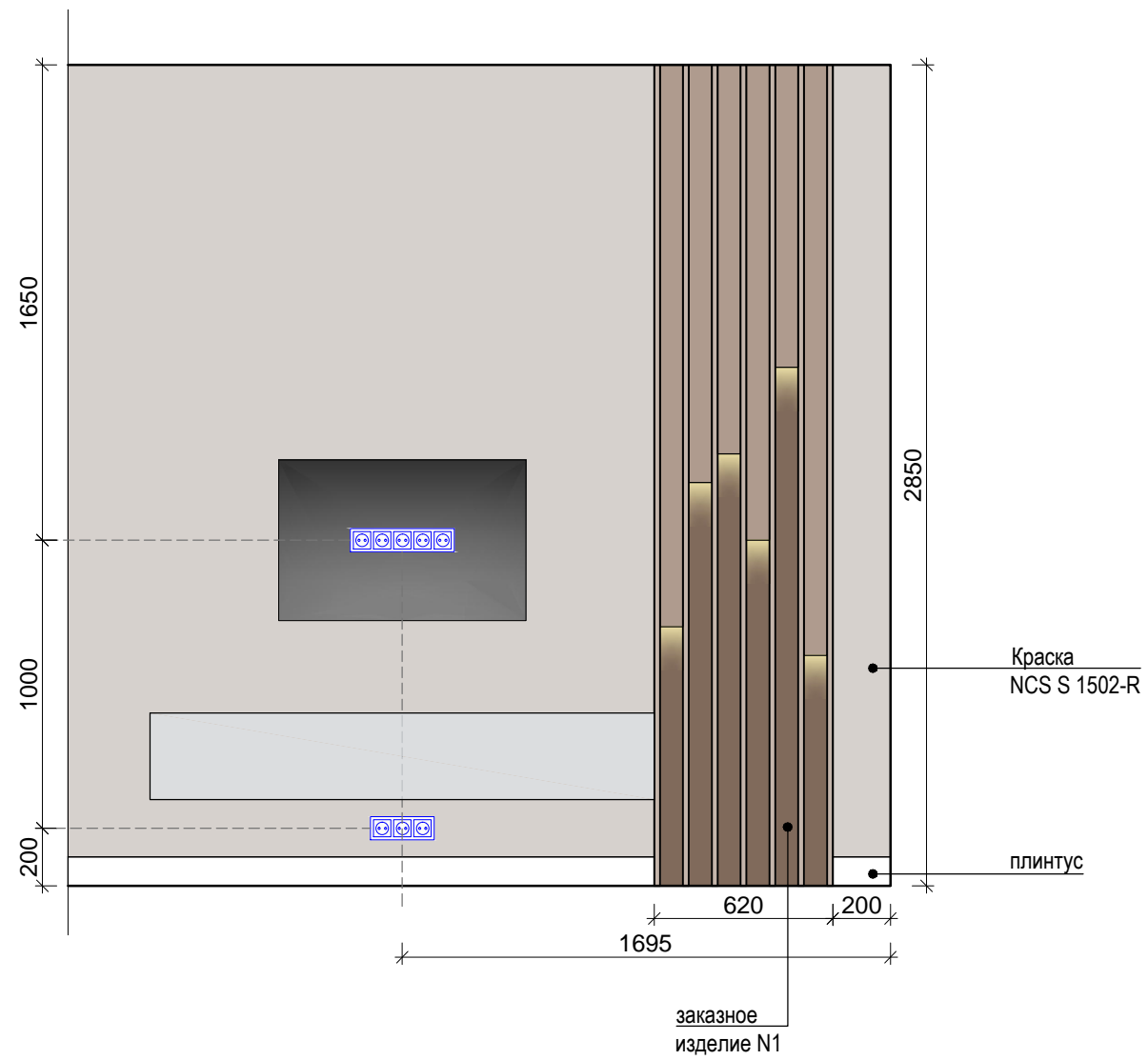


Обозначение начала раскладки плитки

Развертка стены спальни. Фрагмент

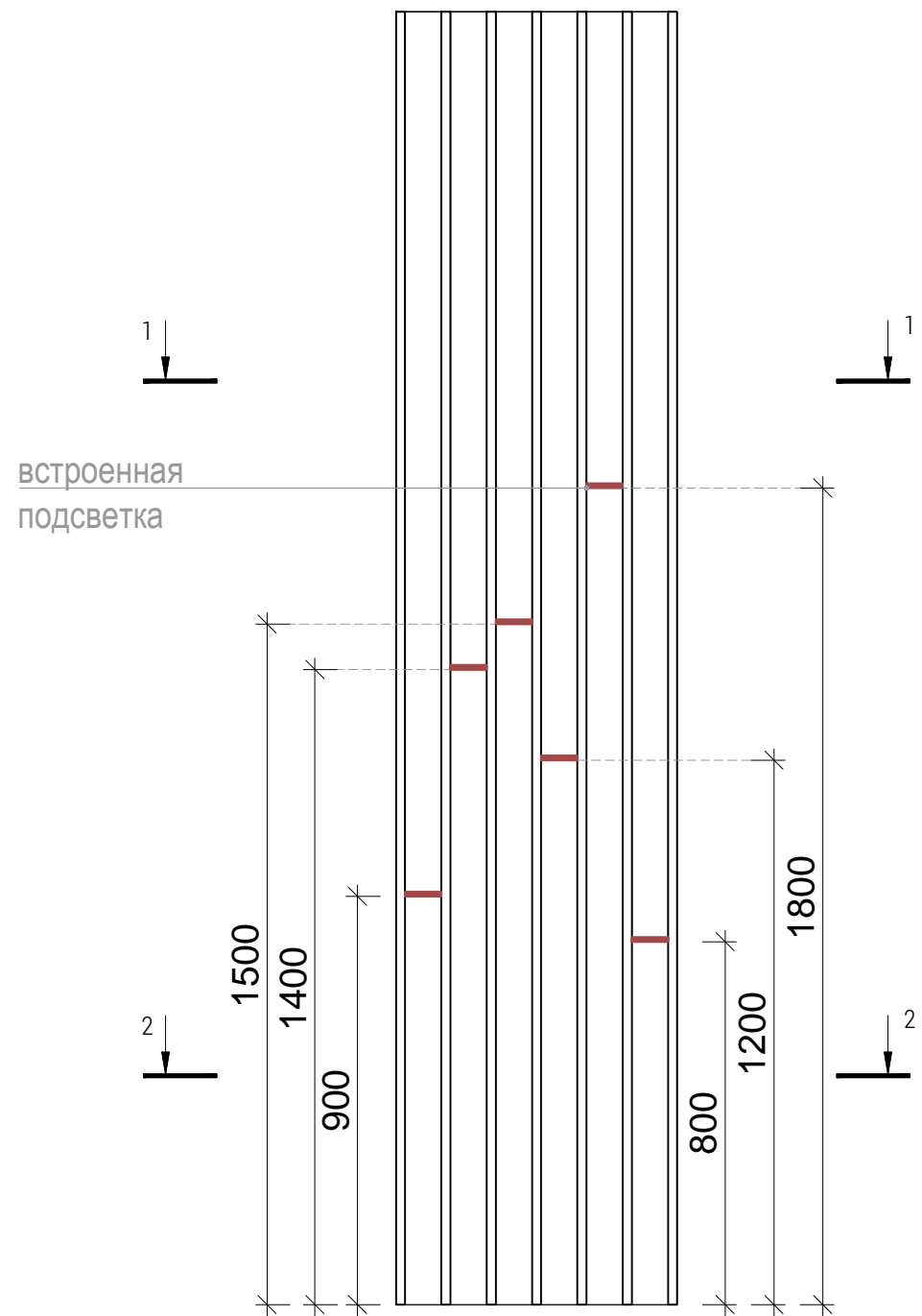


Развертка стены спальни. Фрагмент

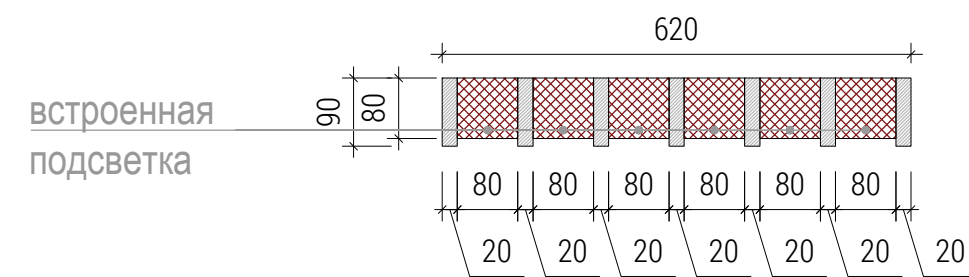


Заказные изделия

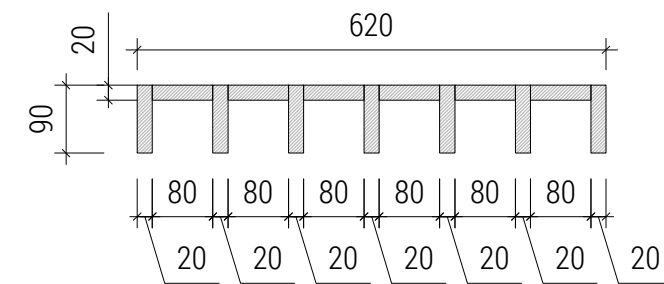
заказное изделие N1



Сечение 1-1

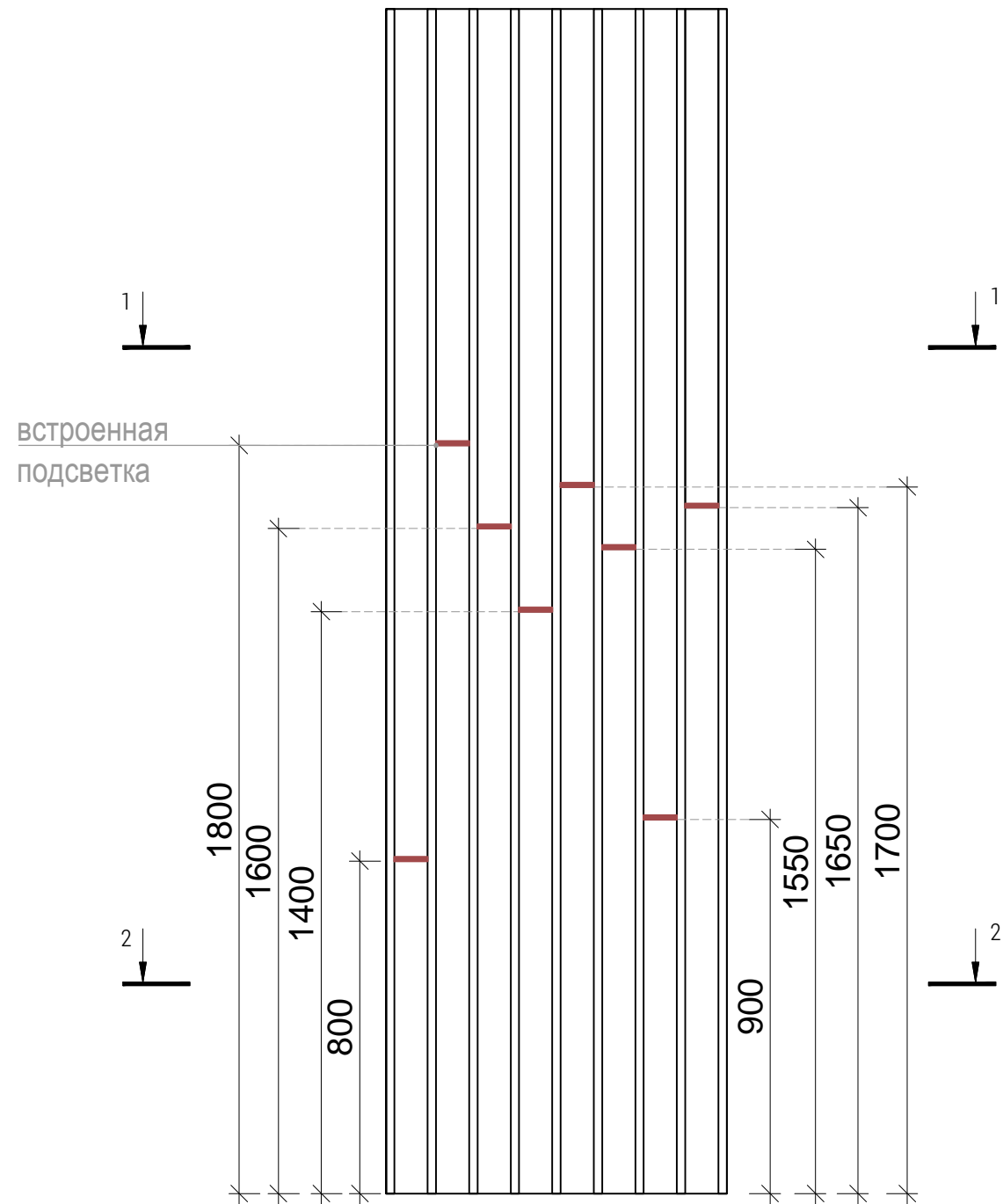


Сечение 2-2

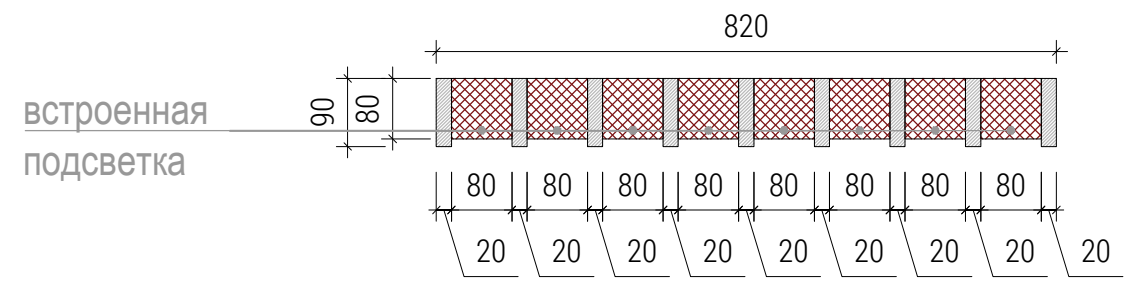


Заказные изделия

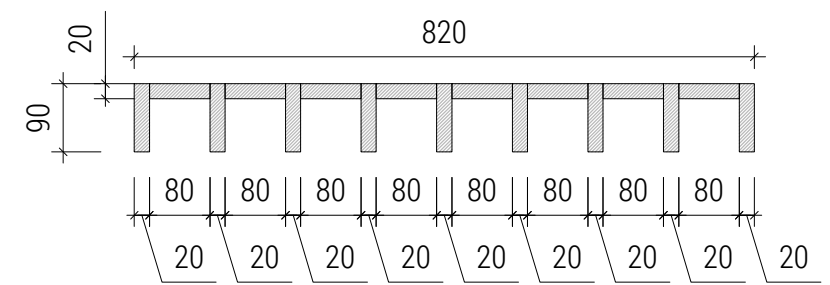
заказное изделие N2



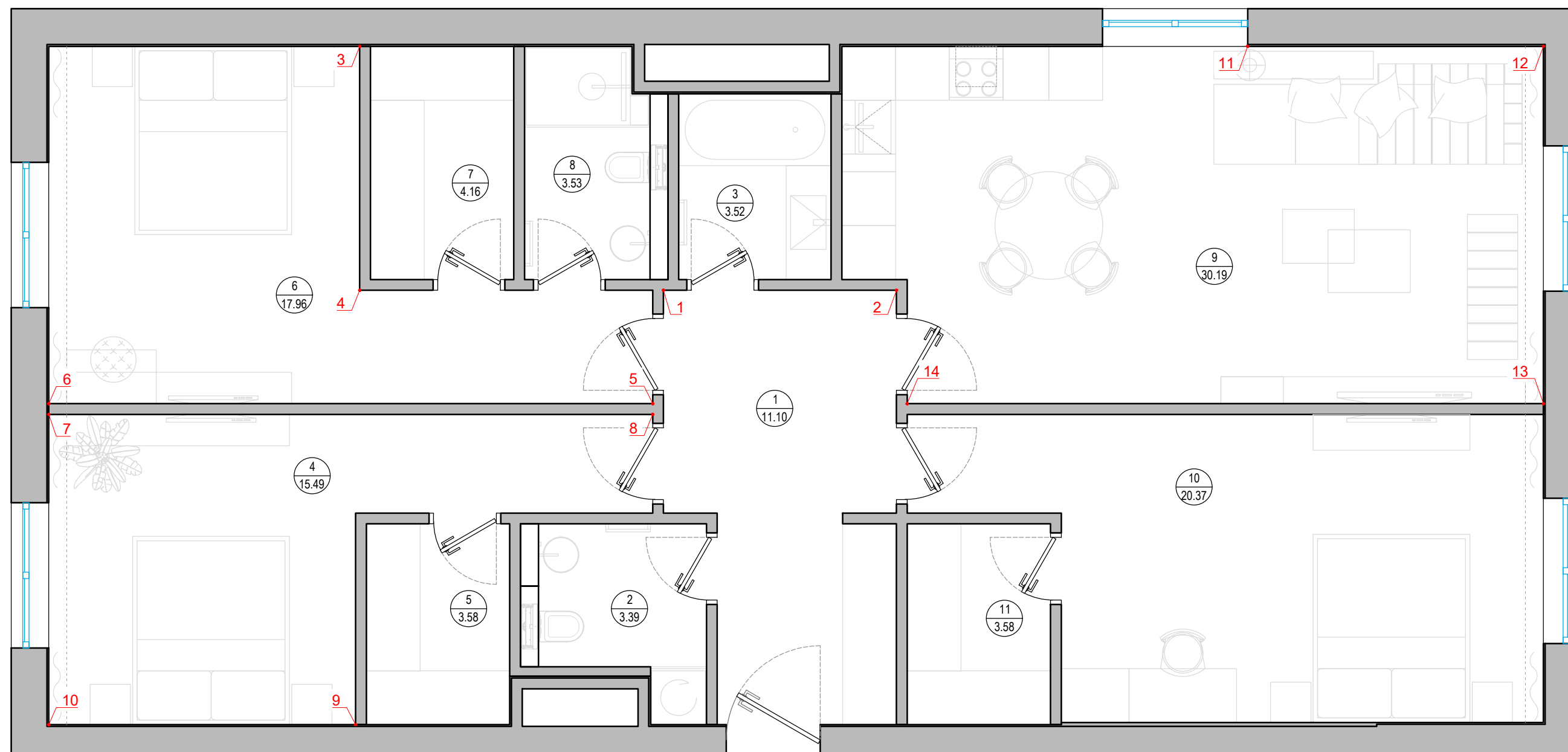
Сечение 1-1



Сечение 2-2



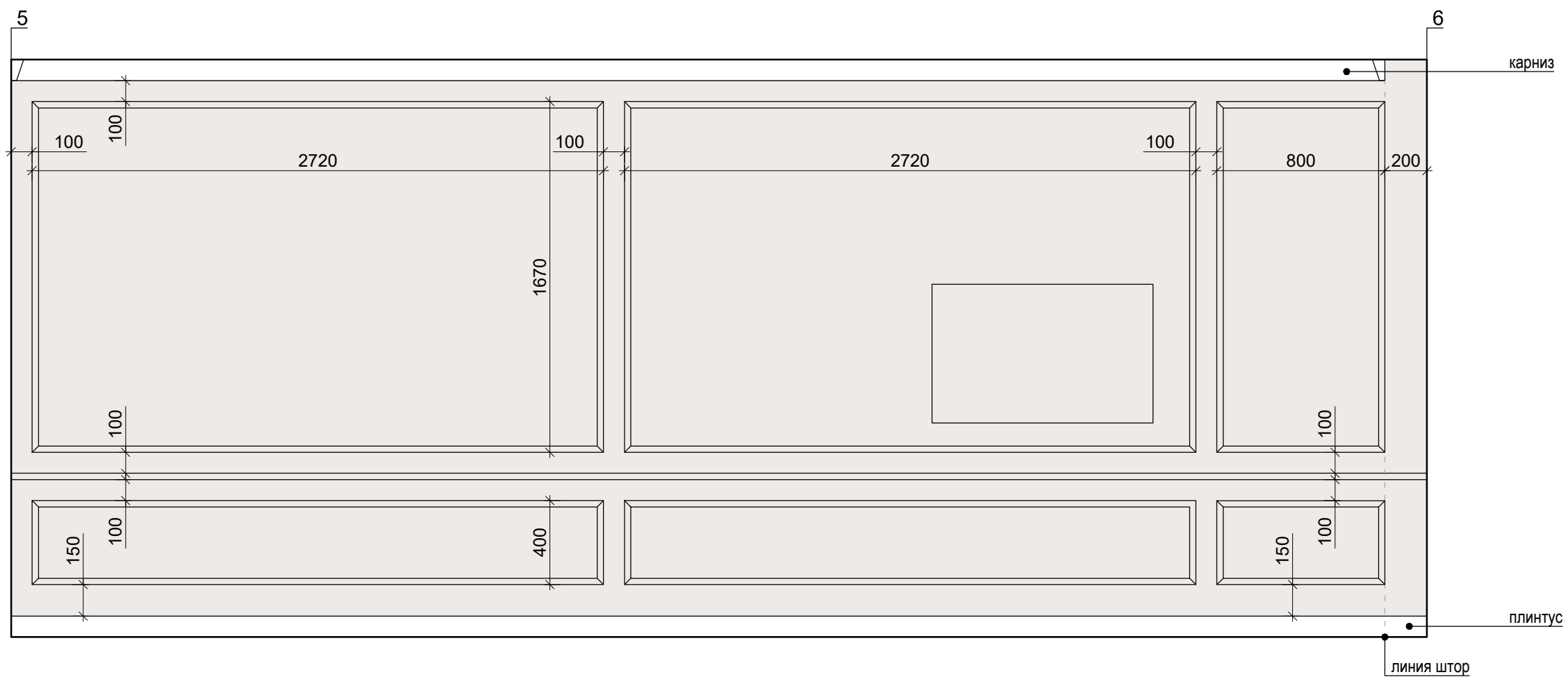
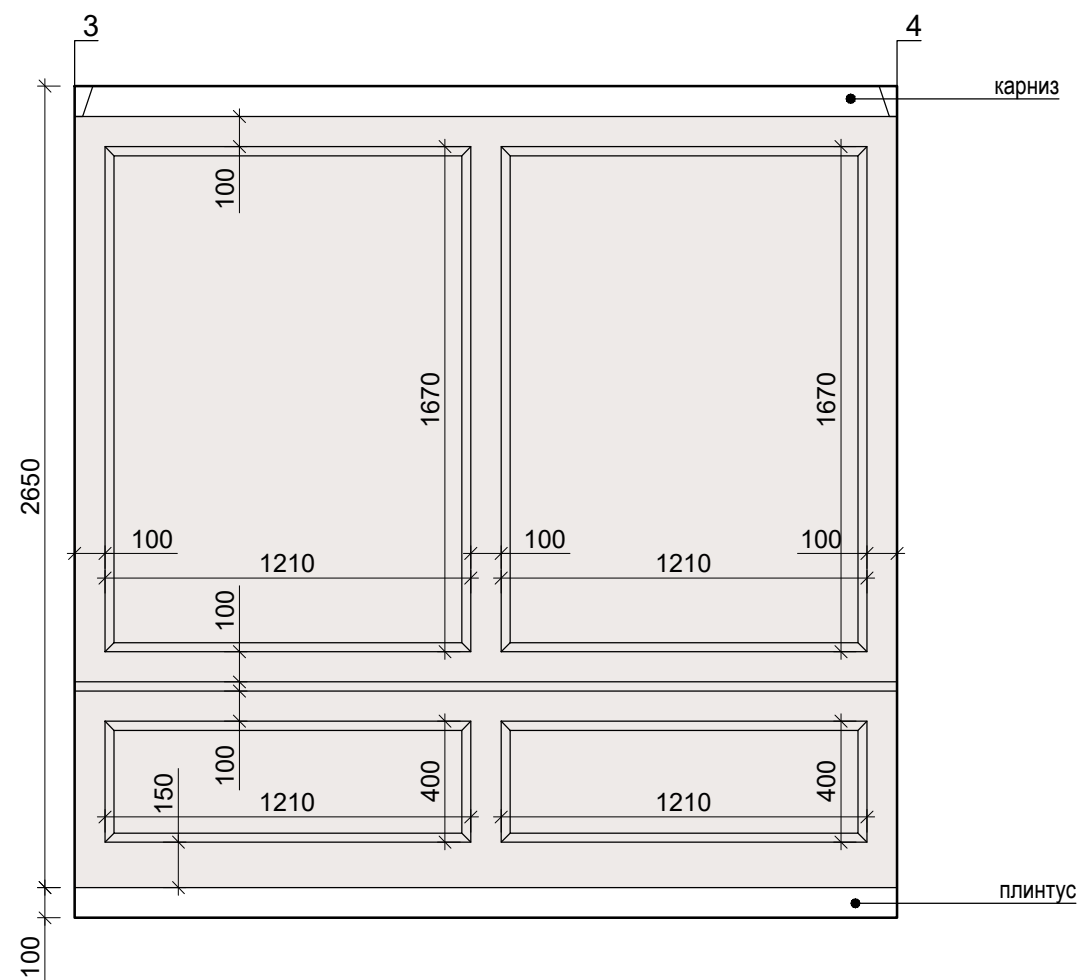
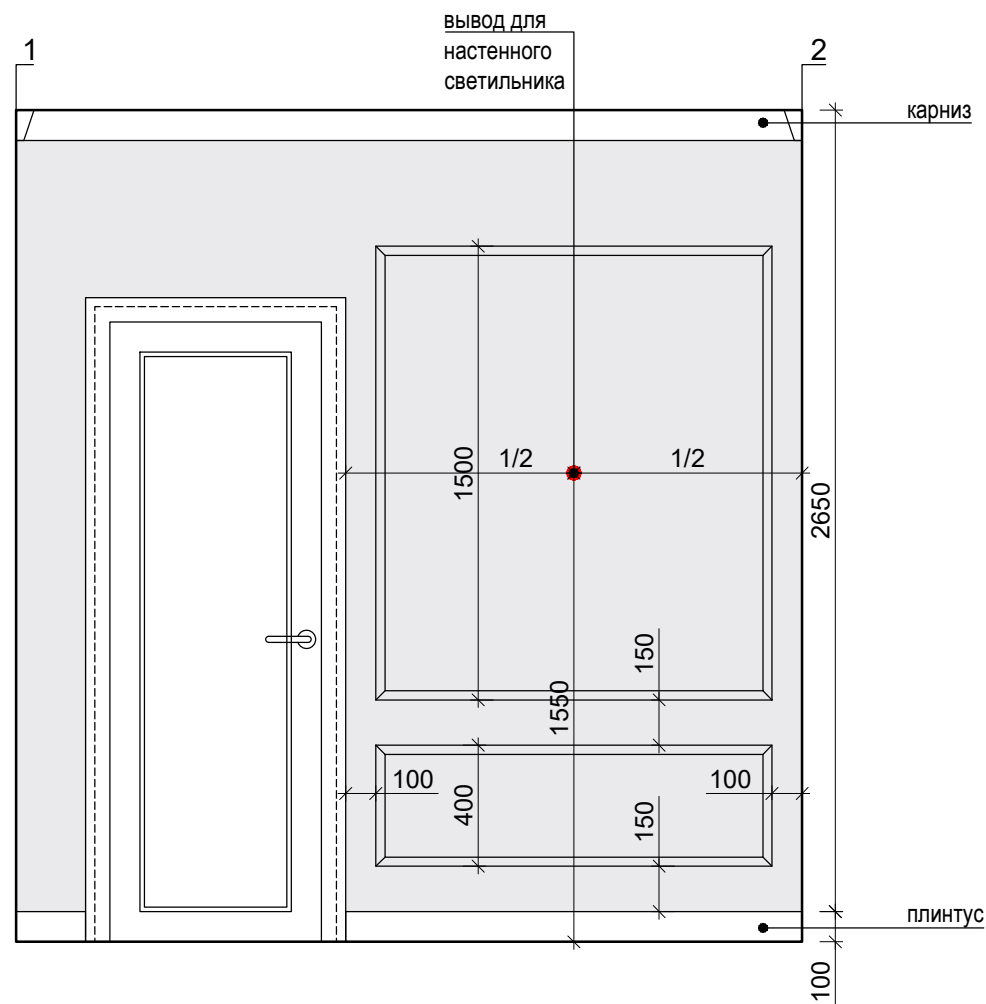
План маяков для разверток стен



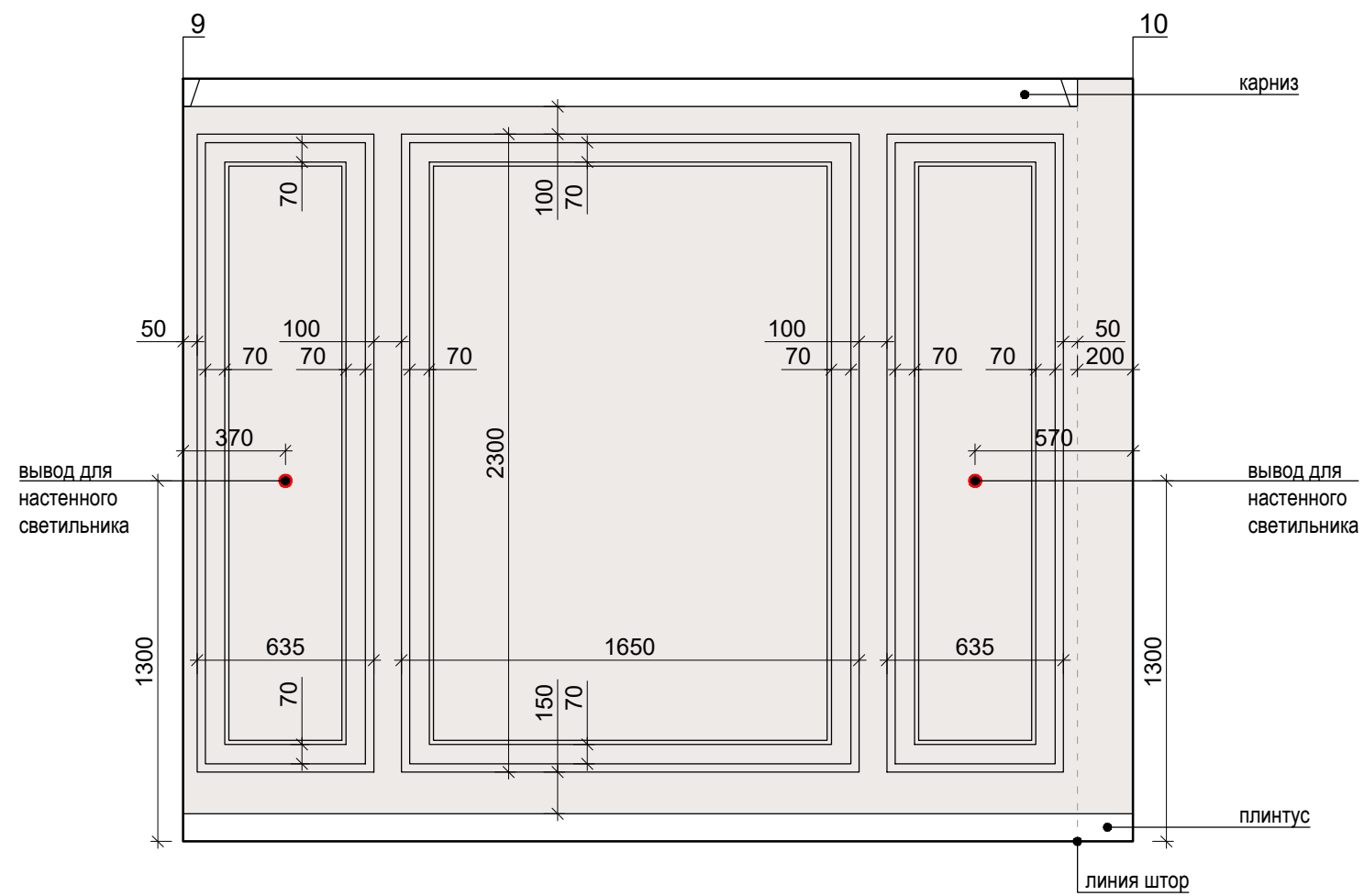
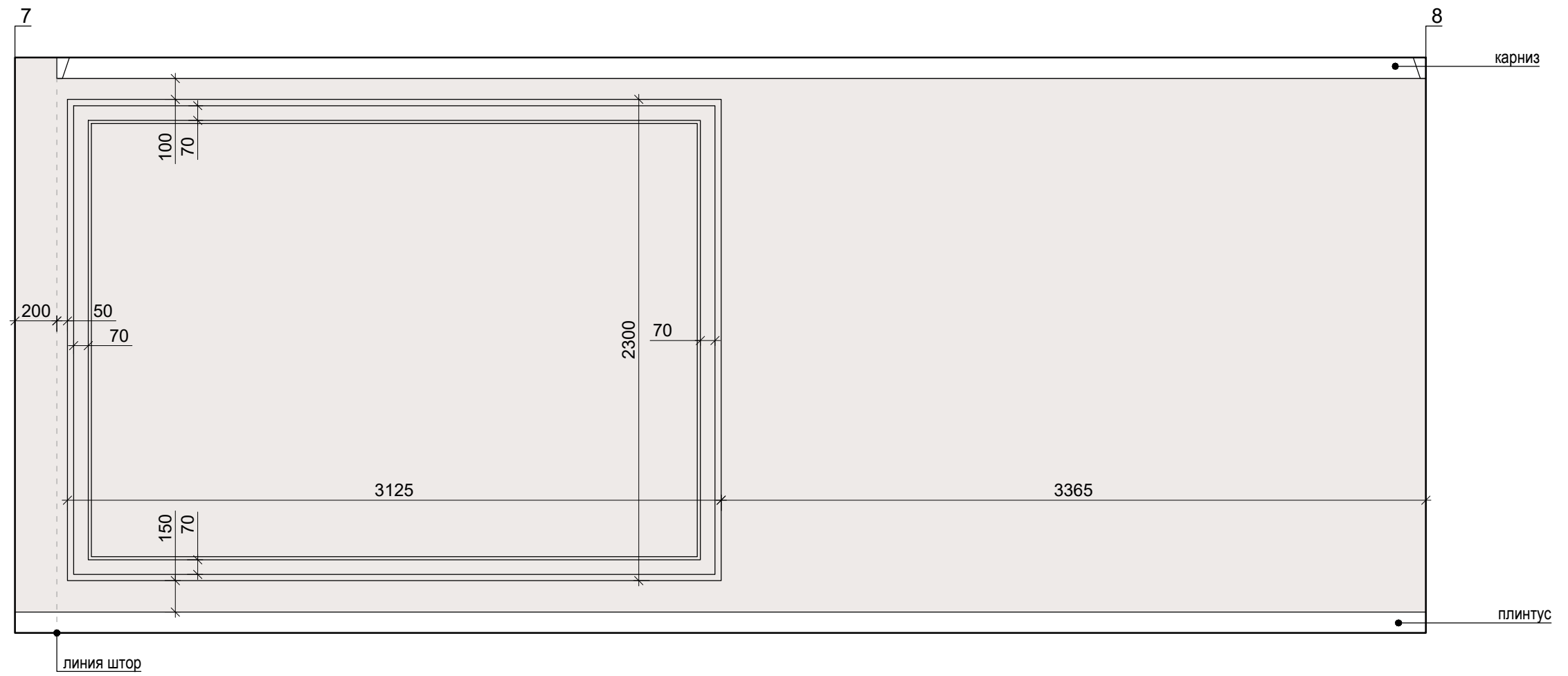
ЭКСПЛИКАЦИЯ ПОМЕЩЕНИЙ

№ п/п	Наименование	Площадь, м ²
1	Прихожая	11.10
2	Сан.узел	3.39
3	Ванная	3.52
4	Спальня	15.49
5	Гардеробная	3.58
6	Спальня	17.96
7	Гардеробная	4.16
8	Сан.узел	3.53
9	Кухня-гостиная	30.19
10	Спальня	20.37
11	Гардеробная	3.58
Итого		116.87

Развертки стен. Схема расположения настенных молдингов



Развертки стен. Схема расположения настенных молдингов



Развертки стен. Схема расположения настенных молдингов

