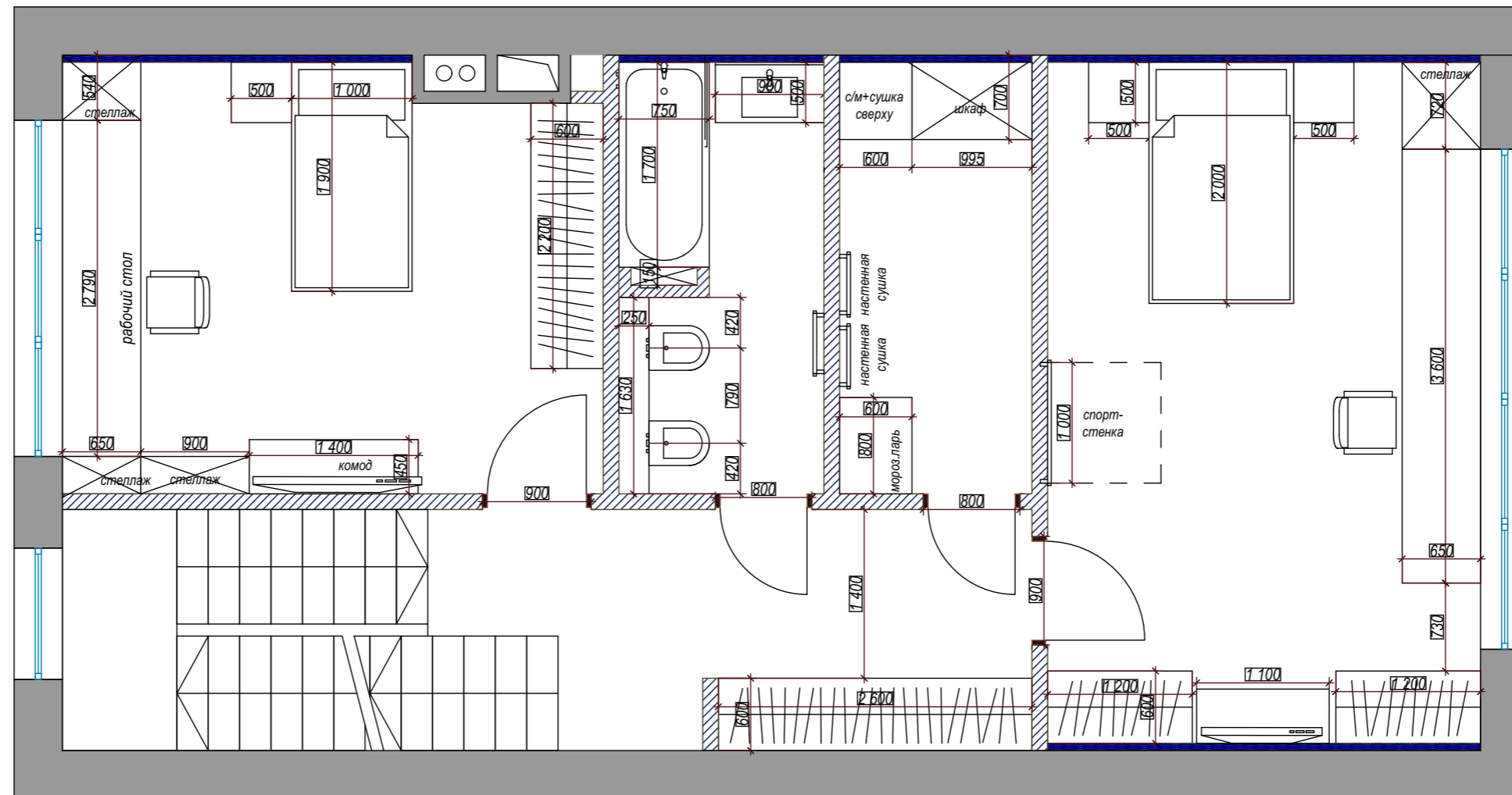


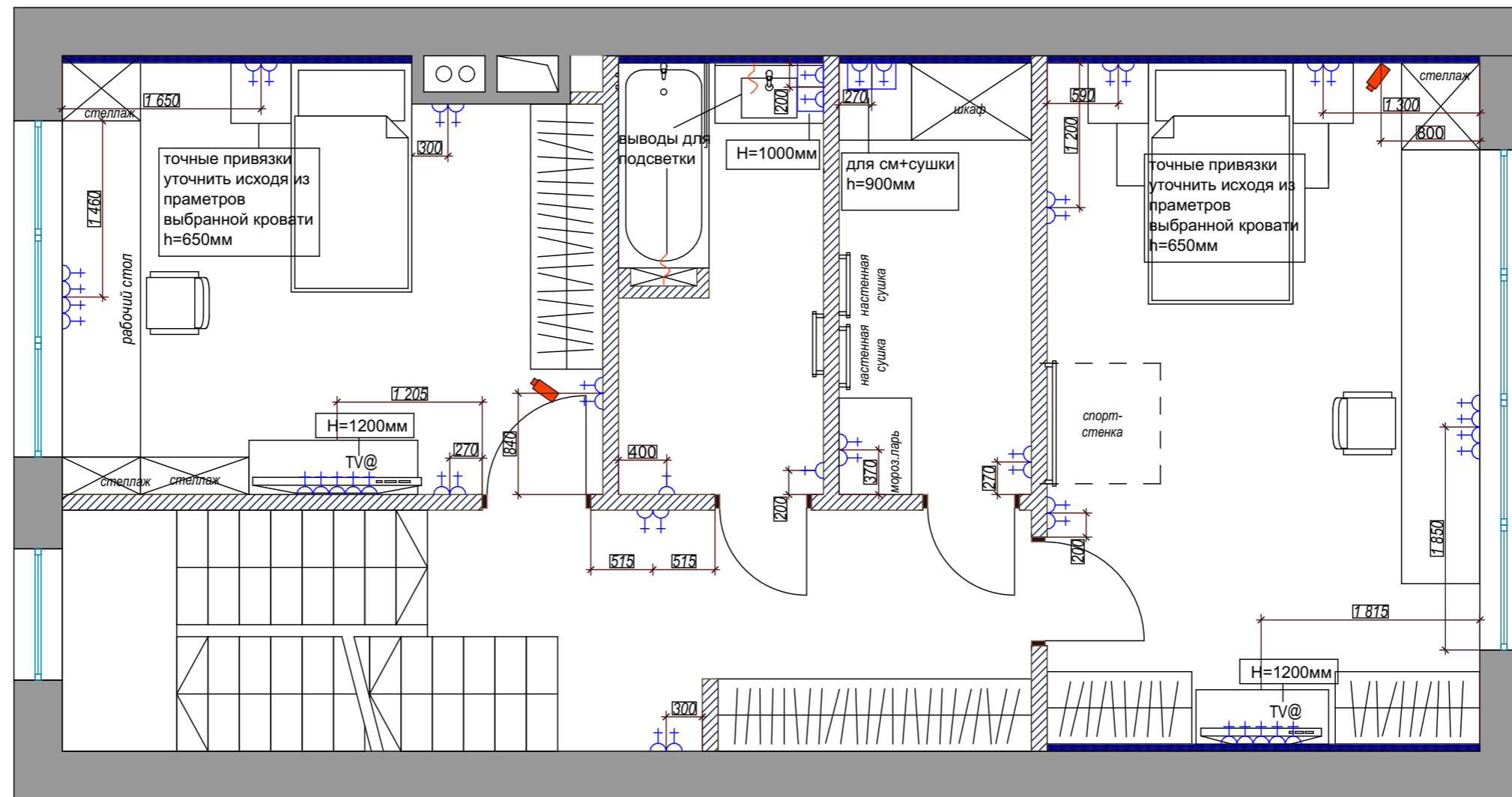


План расстановки мебели  
2 этаж.





# План расположения розеток

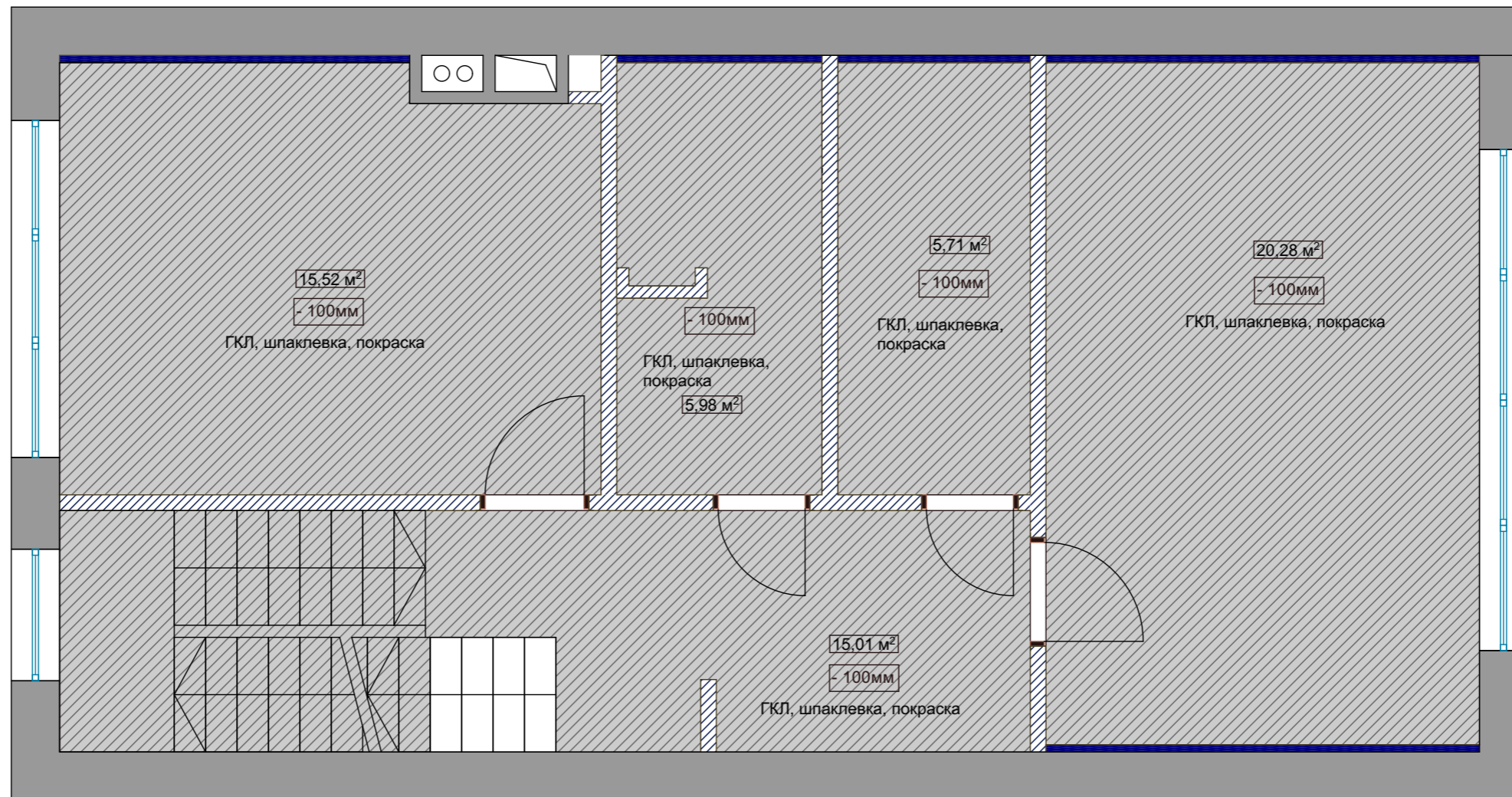



УСЛОВНЫЕ ОБОЗНАЧЕНИЯ	
	Розетка силовая 220V
	Герметичная розетка 220V
	Розетка TV/Sat
	Розетка компьютерной сети Rj45
	Вывод 220V
	Домофон
	Видеонаблюдение

## ПРИМЕЧАНИЯ:

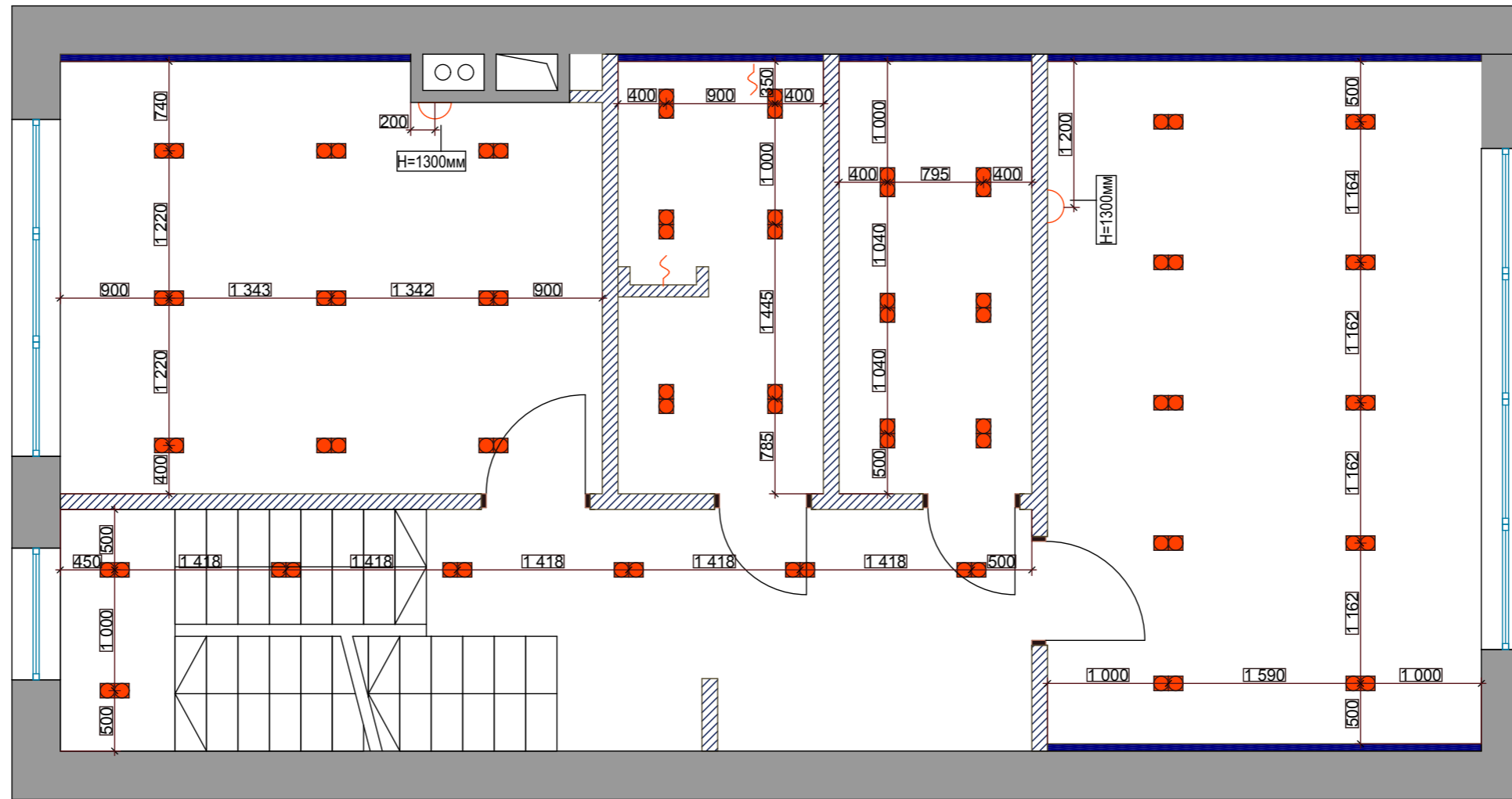
- во влажных помещениях предусмотреть УЗО
- все розетки, кроме особо обозначенных, располагаются на отм. 300мм от уровня чистого пола и на расстоянии 300 мм от угла, откоса или проема двери, если не указано иное;
- все розетки на кухне согласовать с производителем кухни, окончательную привязку розеток на кухне смотри тех. задание кухни.
- высота вывода под кондиционер уточняется по месту
- высота вывода для подсветок на стенах уточняется по месту
- расположение вывода для встроенной подсветки на кухне согласовать с производителем кухни

# План потолков



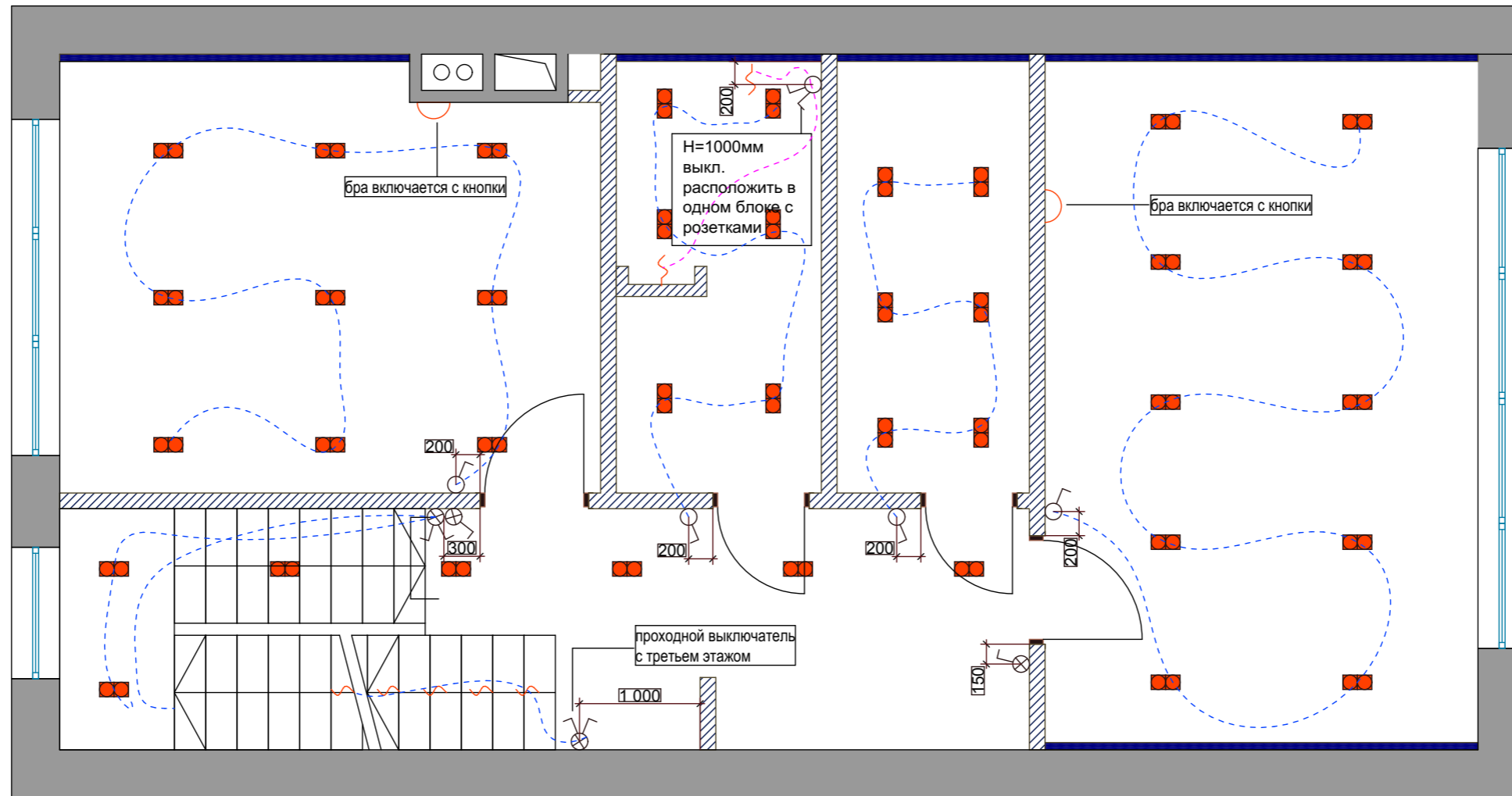
УСЛОВНЫЕ ОБОЗНАЧЕНИЯ	
	гкл

# План привязки светильников



УСЛОВНЫЕ ОБОЗНАЧЕНИЯ	
	встроенный светильник
	бра

## План привязки выключателей

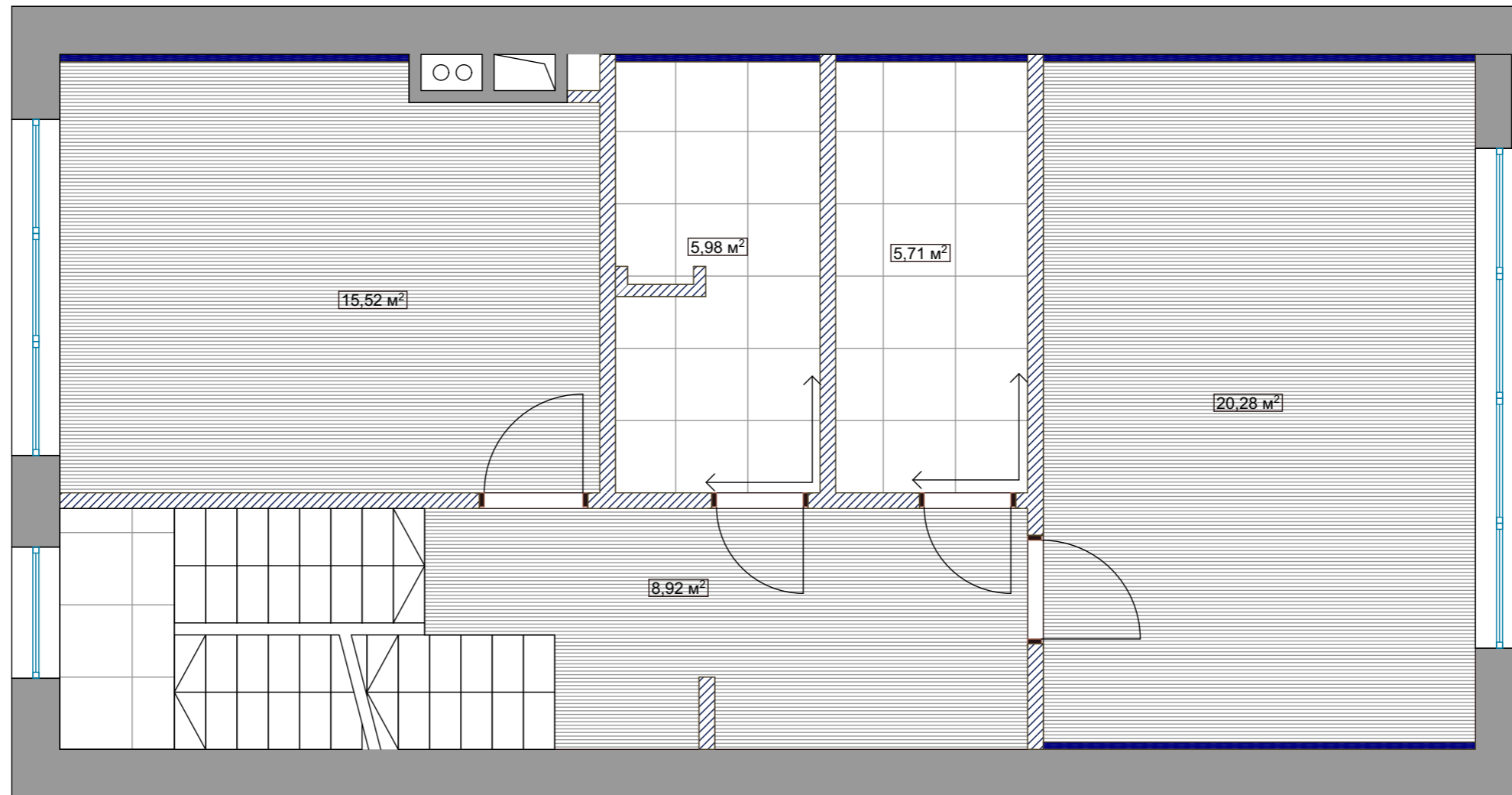


УСЛОВНЫЕ ОБОЗНАЧЕНИЯ	
	одноклавишный выключатель
	двухклавишный выключатель
	одноклавишный проходной выключатель
	двухклавишный проходной выключатель

### ПРИМЕЧАНИЯ:

- 1) Перед началом работ все разметки и отметки проверить по месту
- 2) Все выключатели, если не указано другое, расположить на высоте 900мм от чистого пола
- 3) Расположение выключателей уточнить по разверткам необходимых помещений
- 4) Все привязки указаны до центра блока

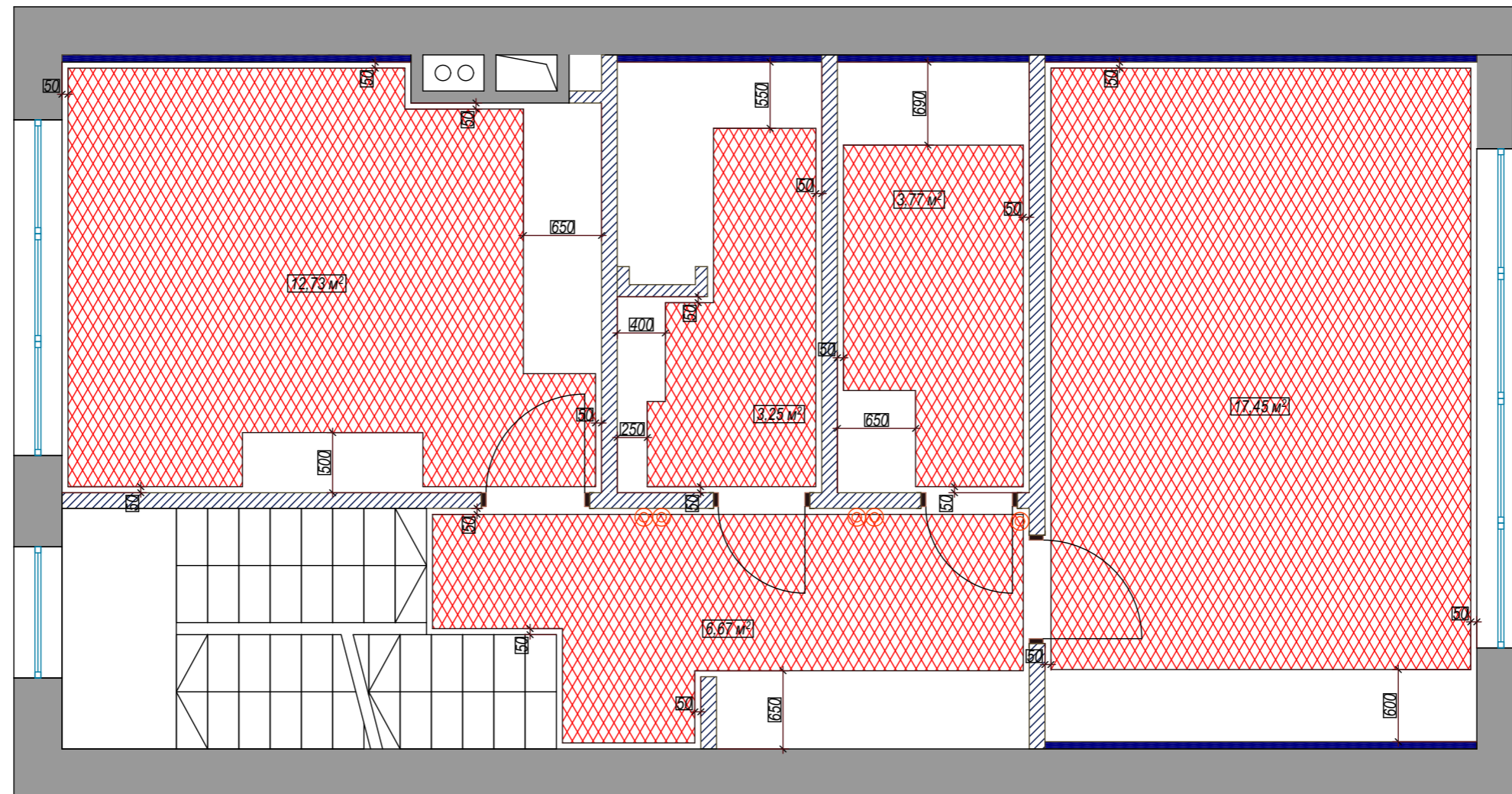
# План полов




УСЛОВНЫЕ ОБОЗНАЧЕНИЯ	
	плитка
	паркетная доска

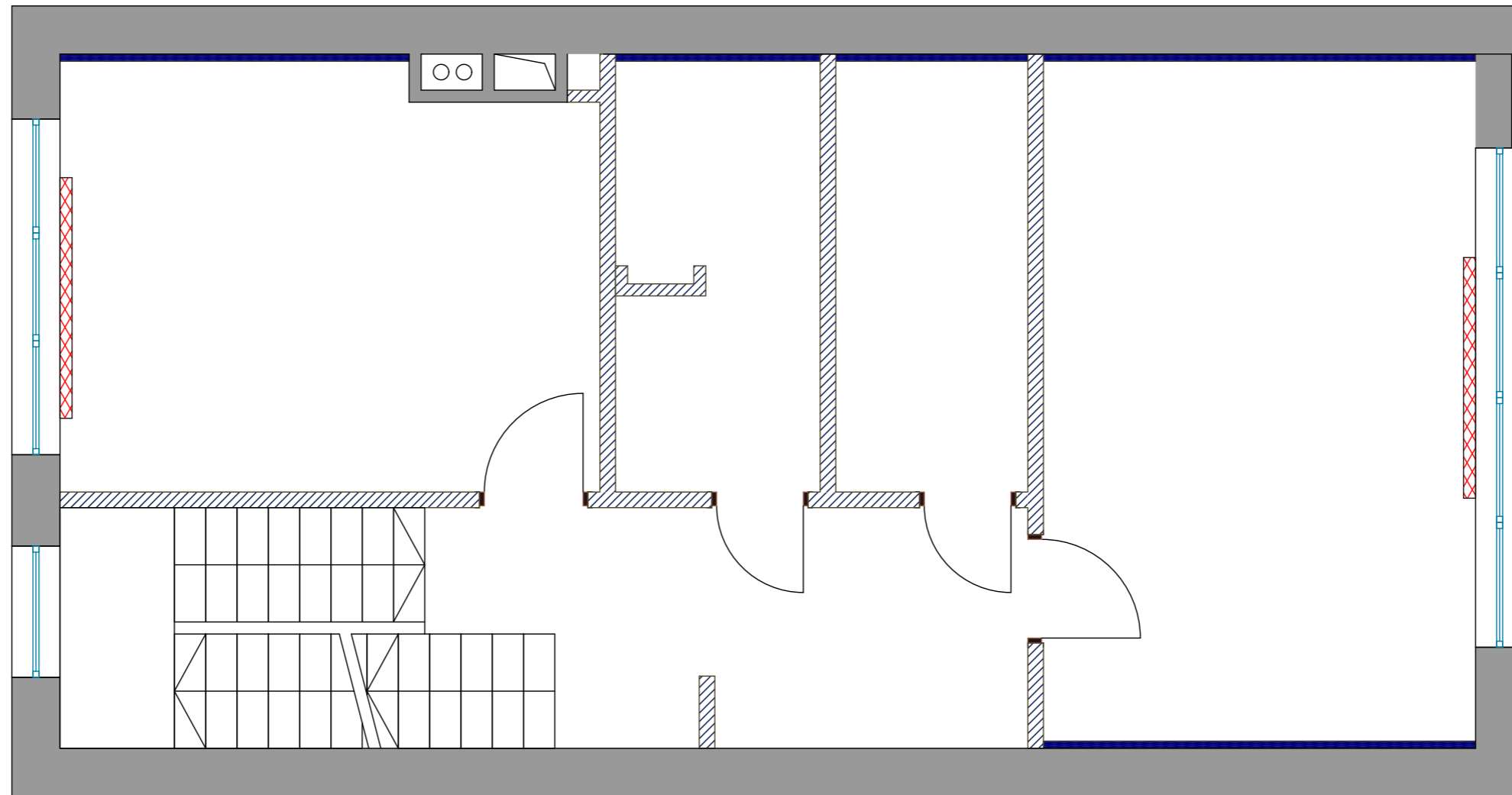



# План теплого пола



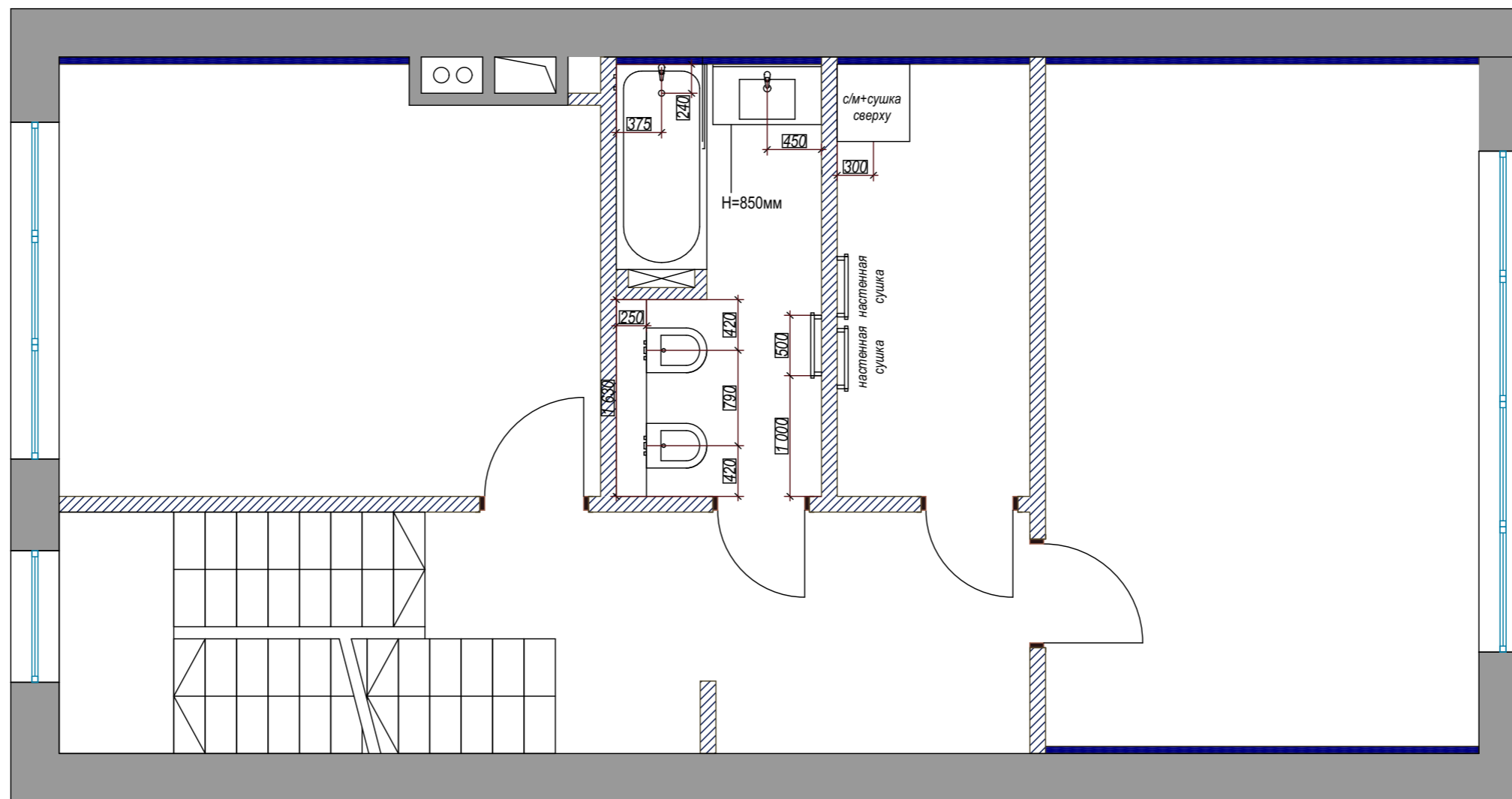
УСЛОВНЫЕ ОБОЗНАЧЕНИЯ	
	терморегулятор теплого пола

# План батарей

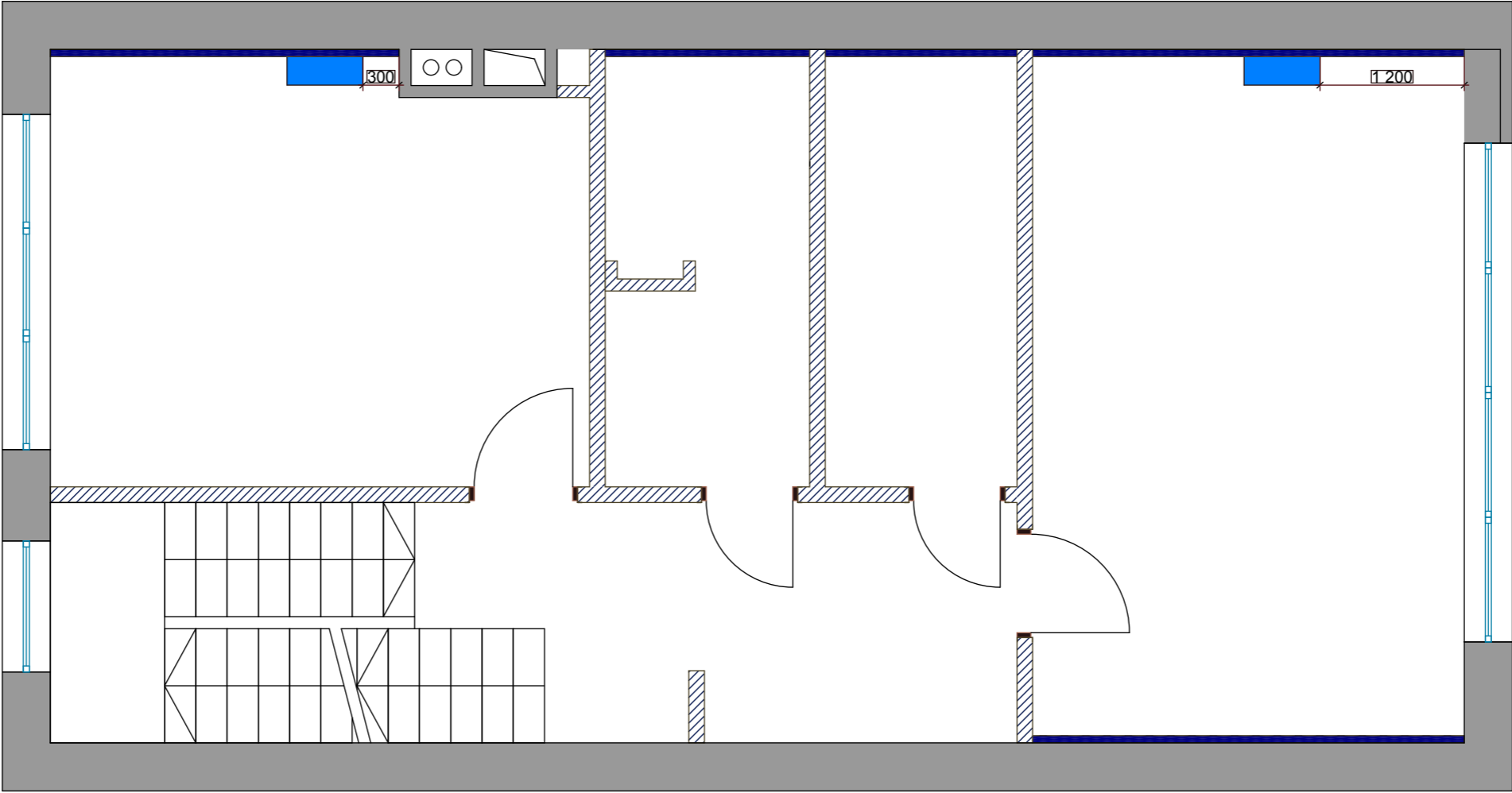



УСЛОВНЫЕ ОБОЗНАЧЕНИЯ	
	батареи Line Z

# План привязки сантехники



План привязки кондиционеров

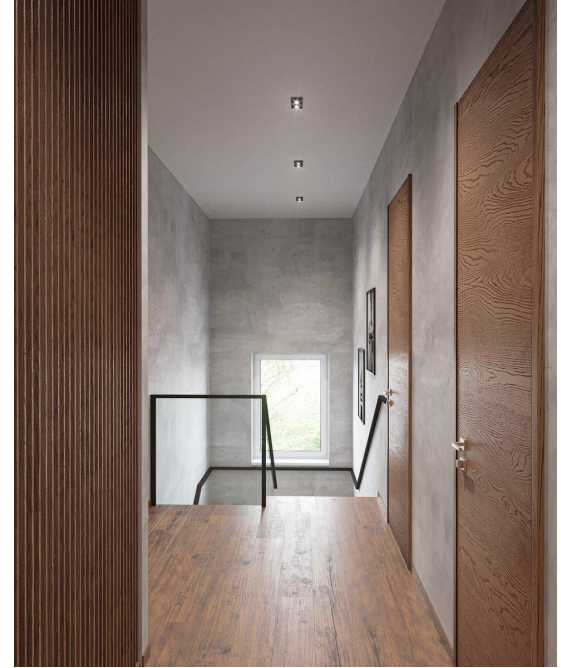
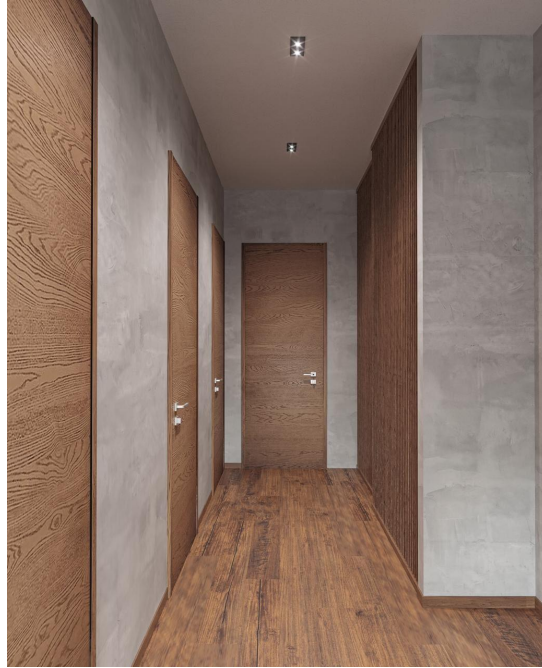


УСЛОВНЫЕ ОБОЗНАЧЕНИЯ	
	Кондиционер



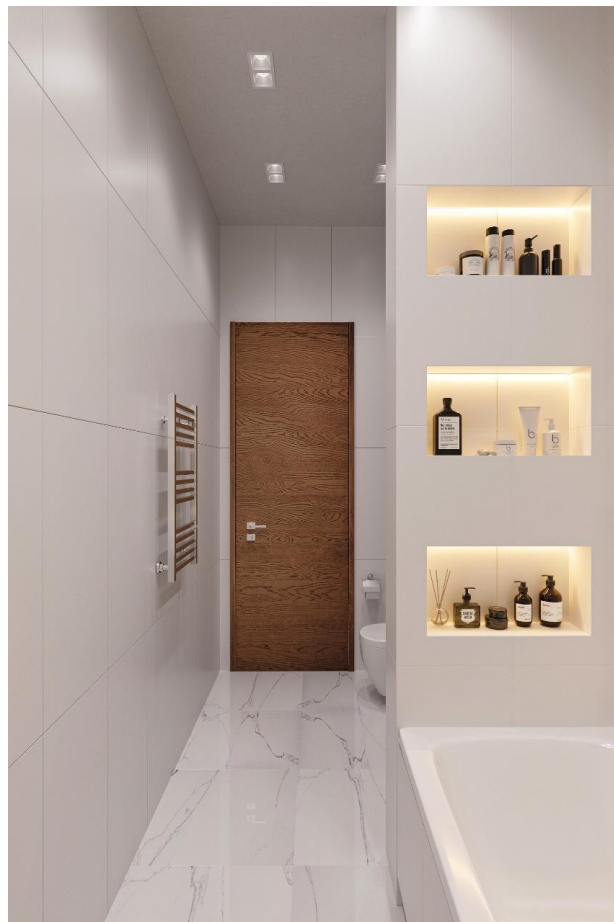








Санузел детский



*Постирочная*

