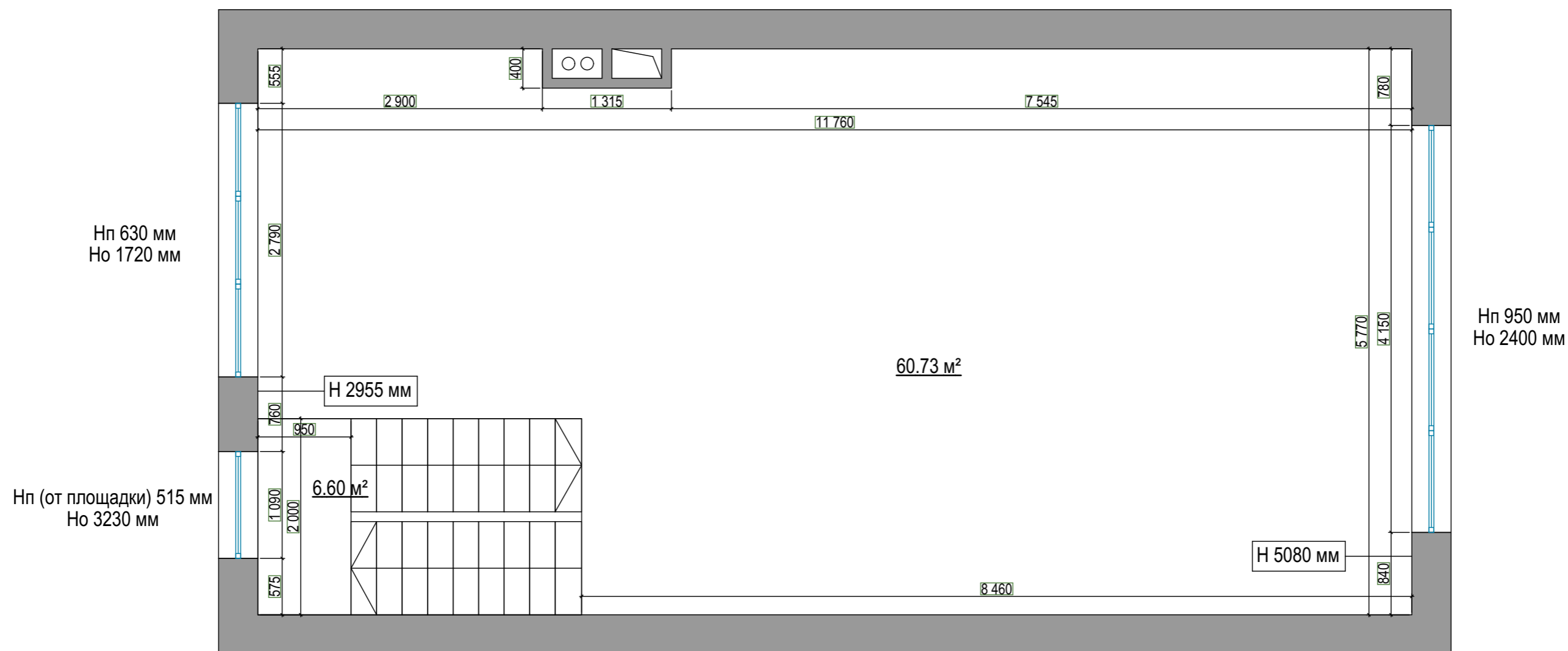
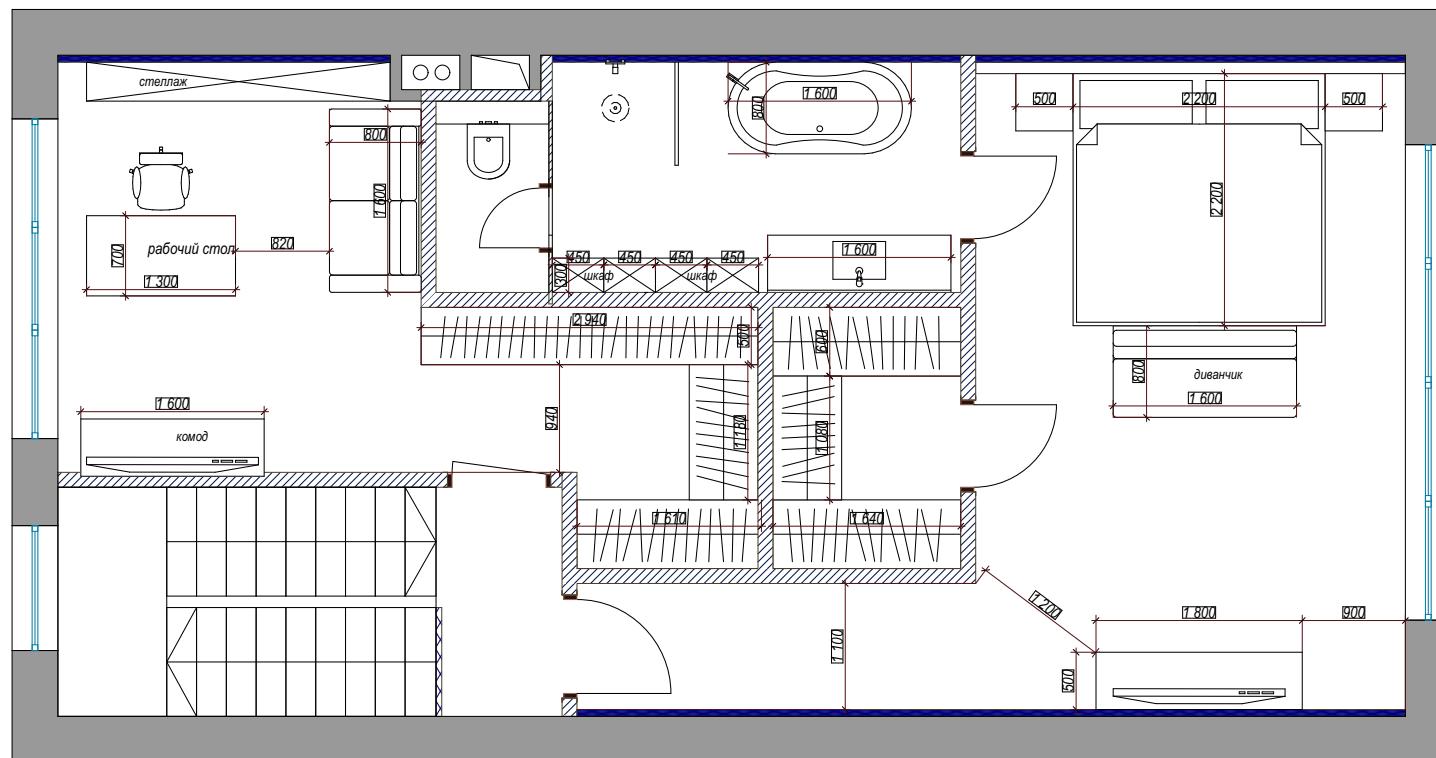


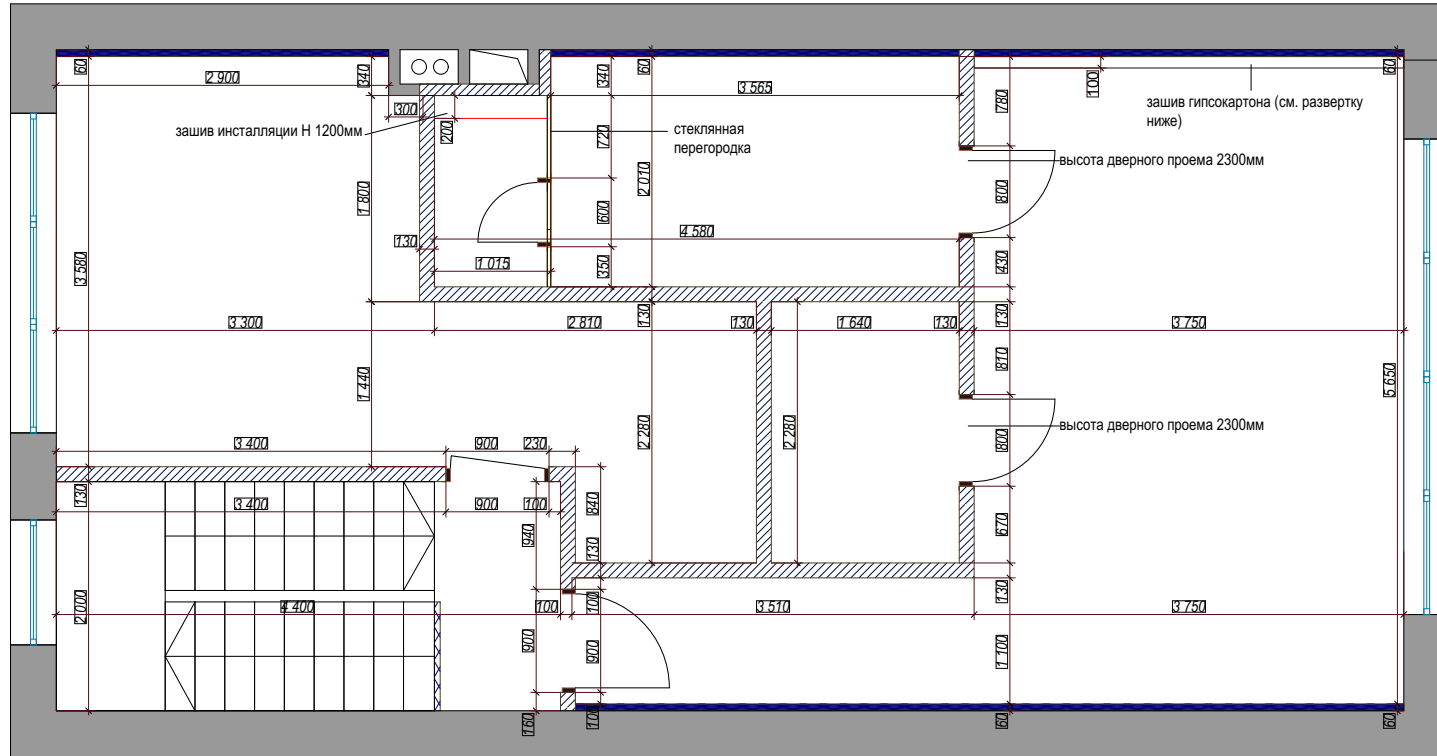
Обмерный план. 3 этаж



План расстановки мебели
3 этаж.



План возведения перегородок



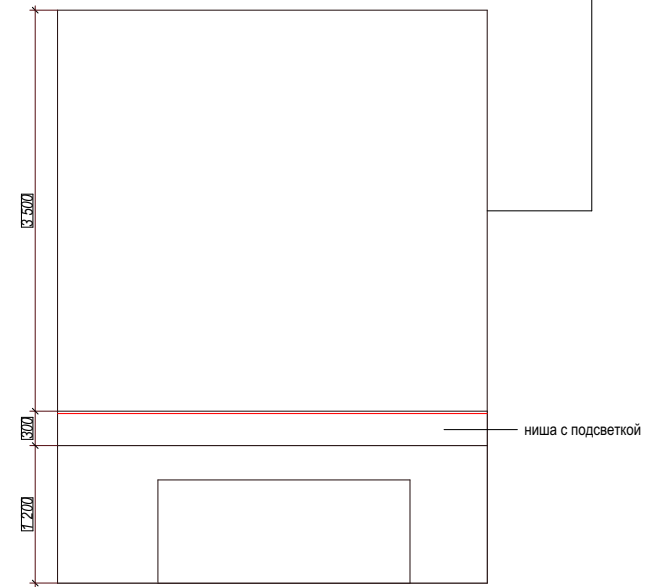
Условные обозначения:



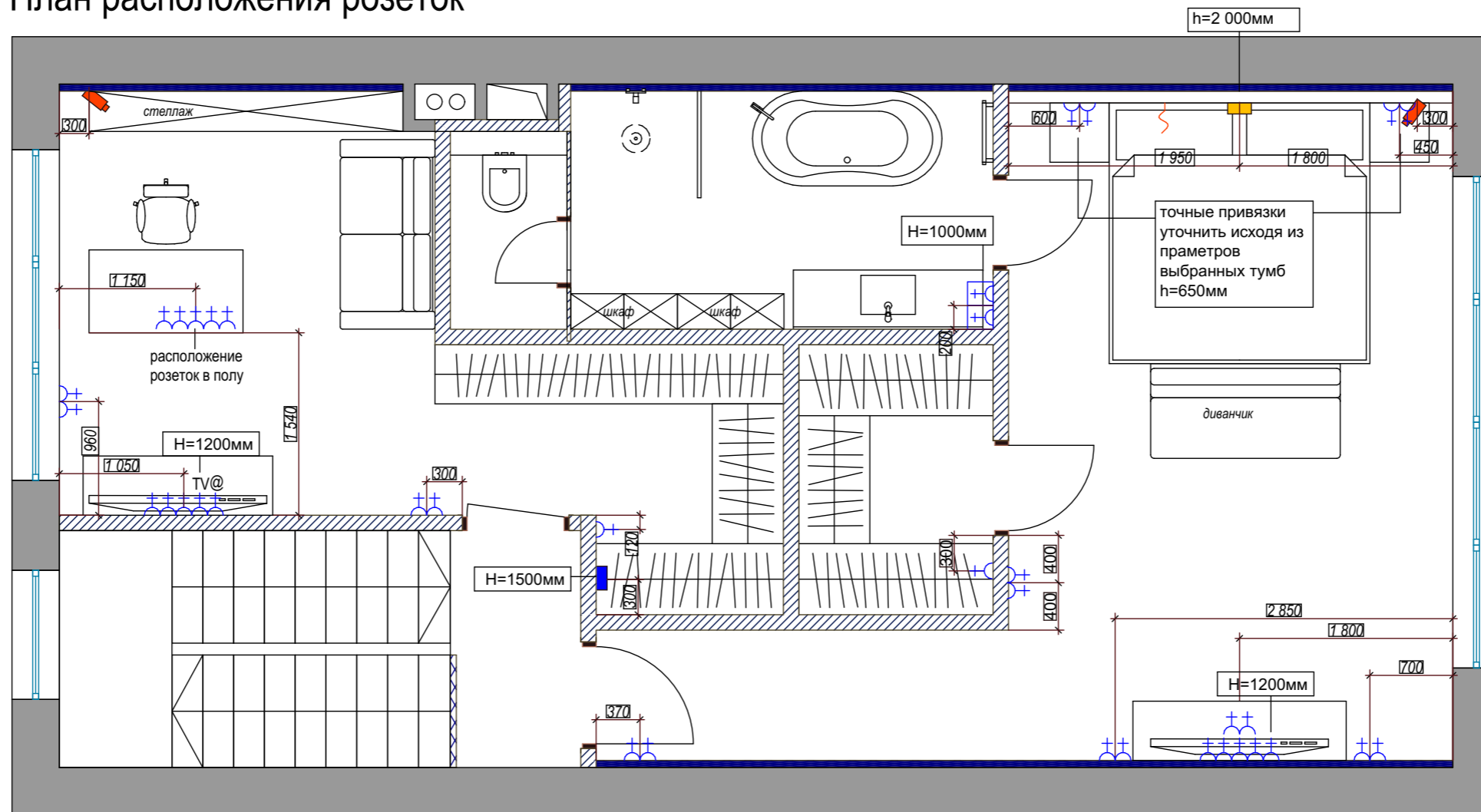
шумоизоляция



высота всех дверных проемов
2100мм, кроме указанных на плане



План расположения розеток

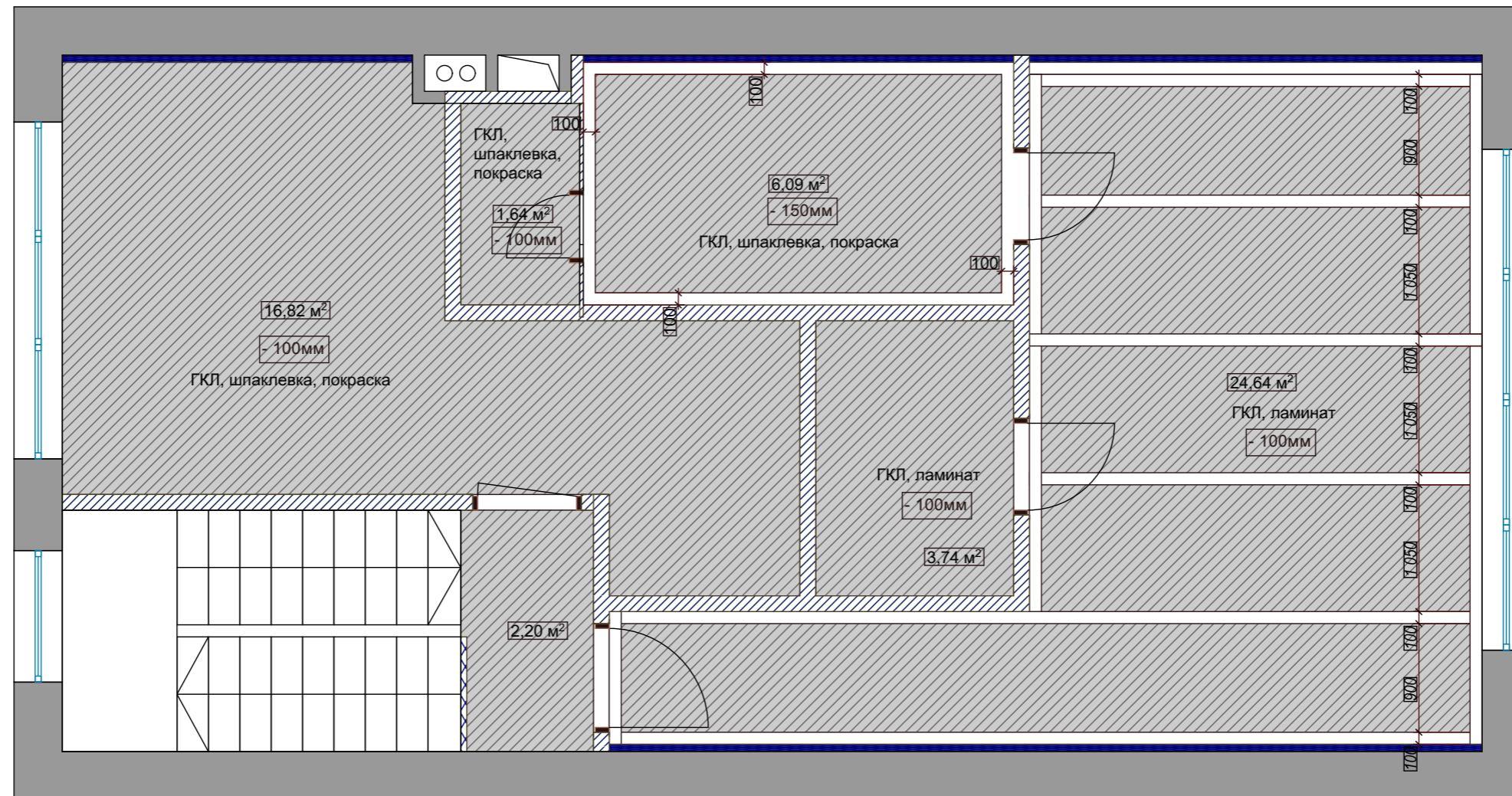





УСЛОВНЫЕ ОБОЗНАЧЕНИЯ	
	Розетка силовая 220V
	Герметичная розетка 220V
	Розетка TV/Sat
	Розетка компьютерной сети Rj45
	Вывод 220V
	Домофон
	Видеонаблюдение
	Сейф
	проектор

ПРИМЕЧАНИЯ:

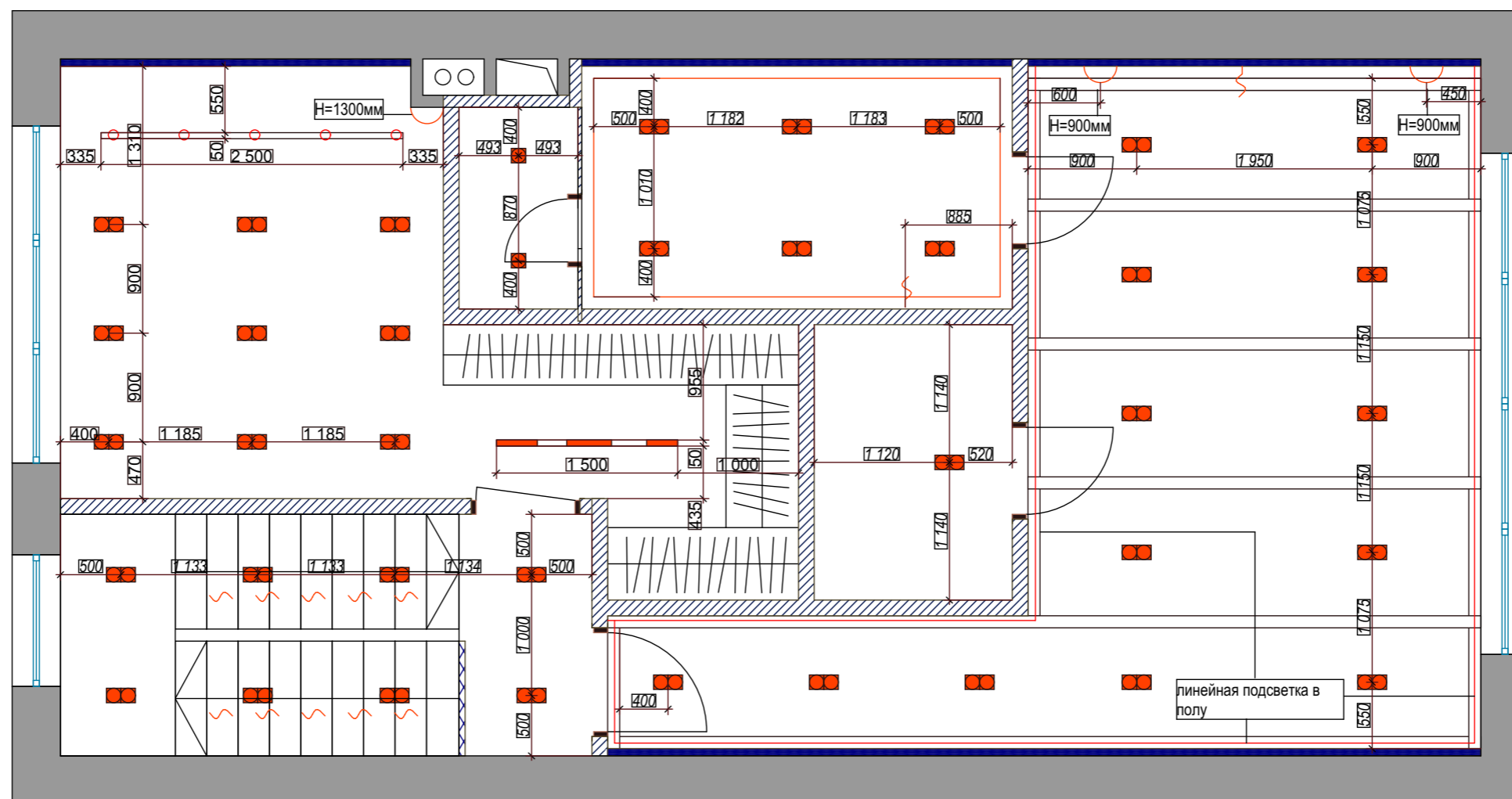
- во влажных помещениях предусмотреть УЗО
- все розетки, кроме особо обозначенных, располагаются на отм. 300мм от уровня чистого пола и на расстоянии 300 мм от угла, откоса или проема двери, если не указано иное;
- все розетки на кухне согласовать с производителем кухни, окончательную привязку розеток на кухне смотри тех. задание кухни.
- высота вывода под кондиционер уточняется по месту
- высота вывода для подсветок на стенах уточняется по месту
- расположение вывода для встроенной подсветки на кухне согласовать с производителем кухни

План потолков



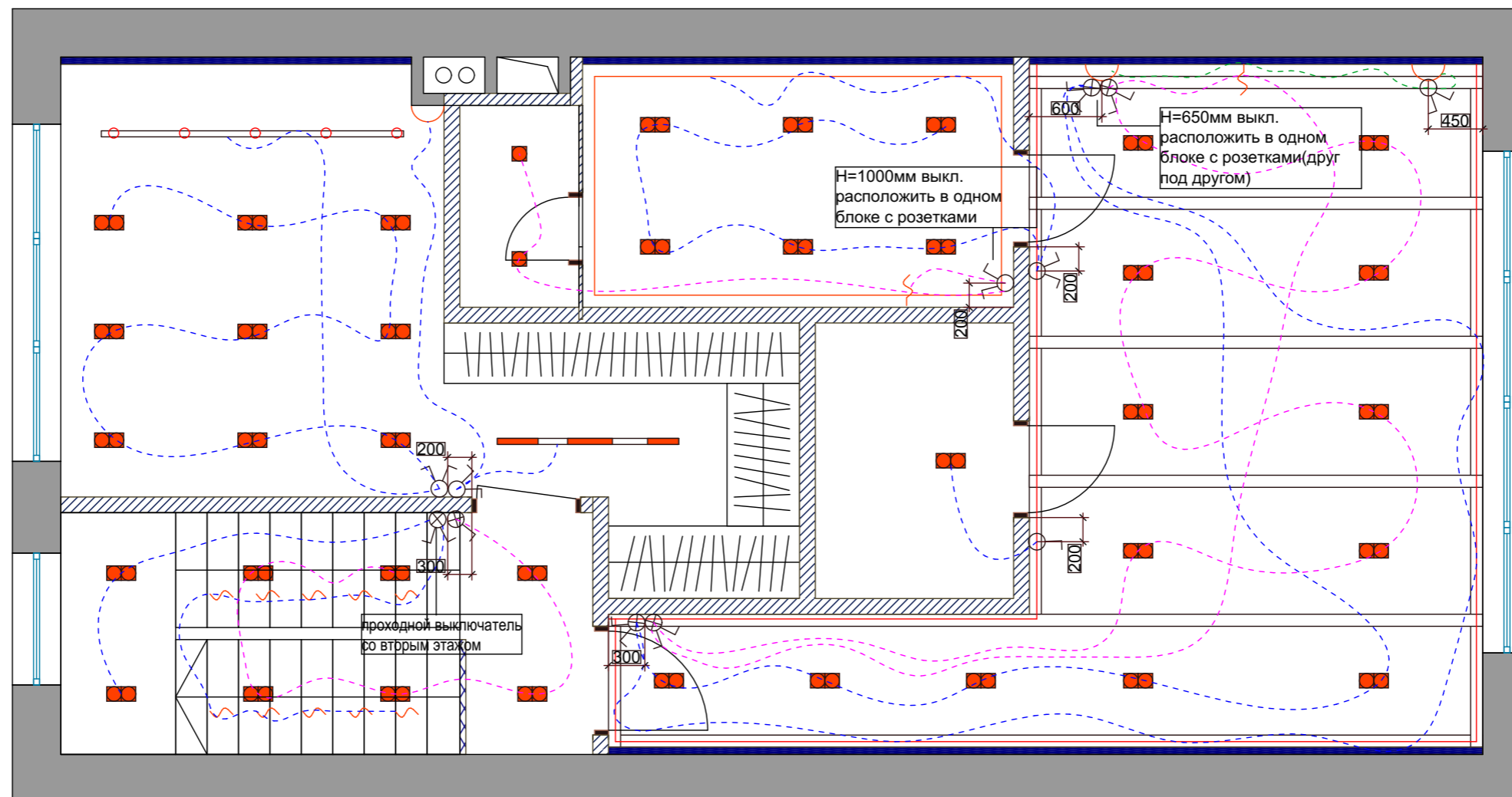
УСЛОВНЫЕ ОБОЗНАЧЕНИЯ	
	гкл
	потолок под дерево (ламинат)
	балки

План привязки светильников



УСЛОВНЫЕ ОБОЗНАЧЕНИЯ	
	встроенный светильник
	встроенный светильник
	бра
	линейный светильник
	встроенный линейный (прожектора)

План привязки выключателей

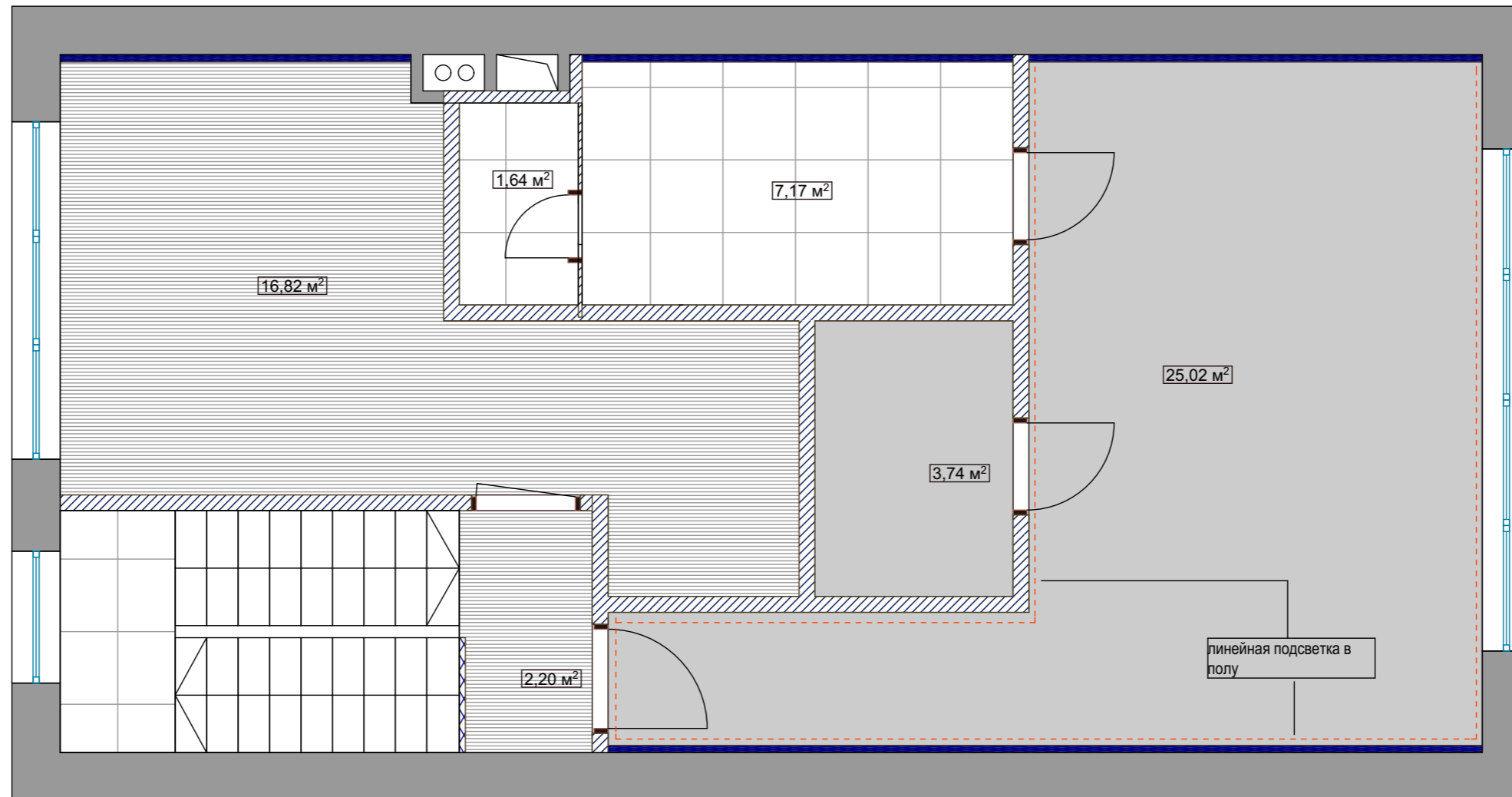





УСЛОВНЫЕ ОБОЗНАЧЕНИЯ	
	одноклавишный выключатель
	двухклавишный выключатель
	одноклавишный проходной выключатель
	двухклавишный проходной выключатель

ПРИМЕЧАНИЯ:

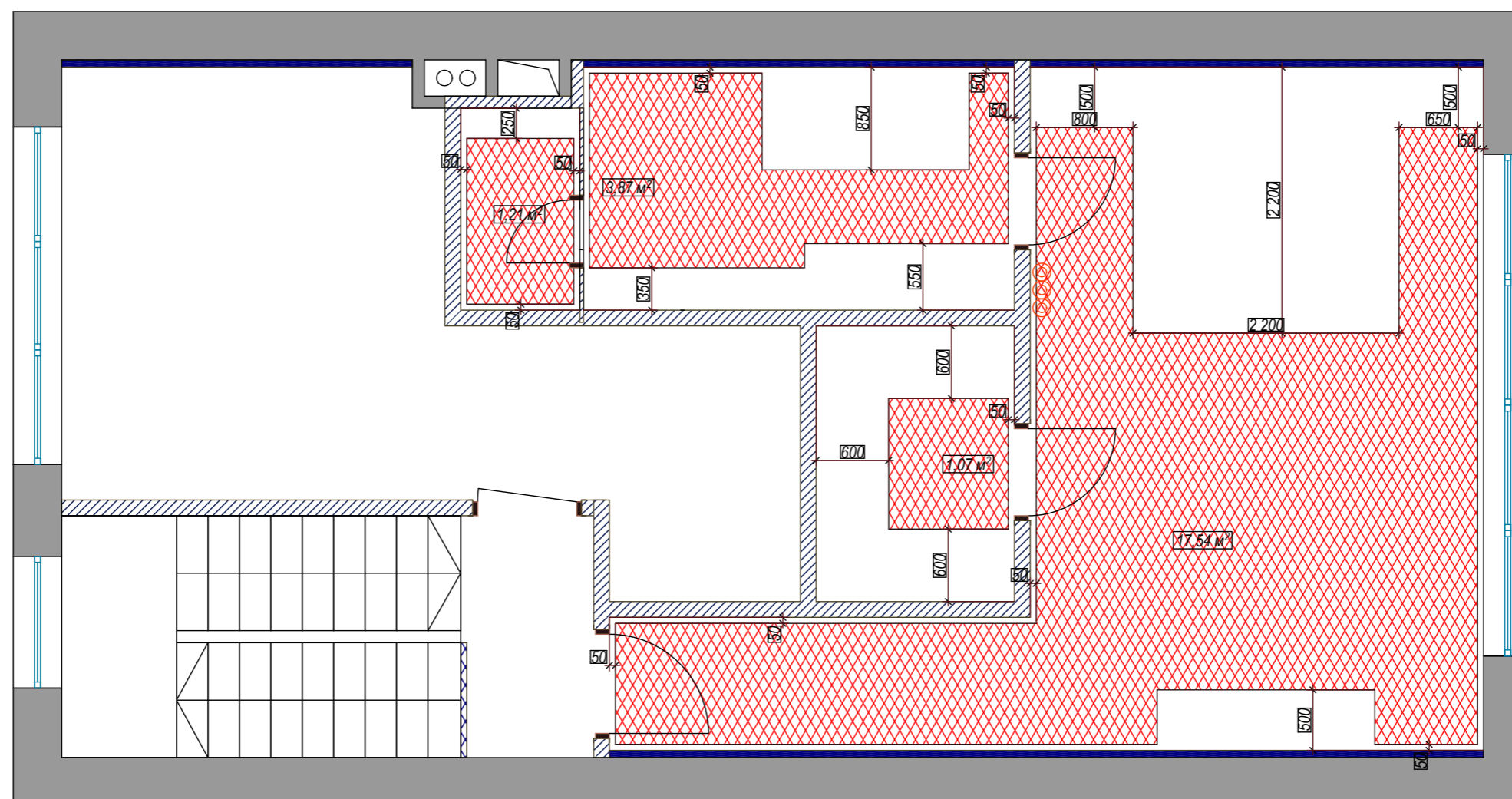
- 1) Перед началом работ все разметки и отметки проверить по месту
- 2) Все выключатели, если не указано другое, расположить на высоте 900мм от чистого пола
- 3) Расположение выключателей уточнить по разверткам необходимых помещений
- 4) Все привязки указаны до центра блока

План полов

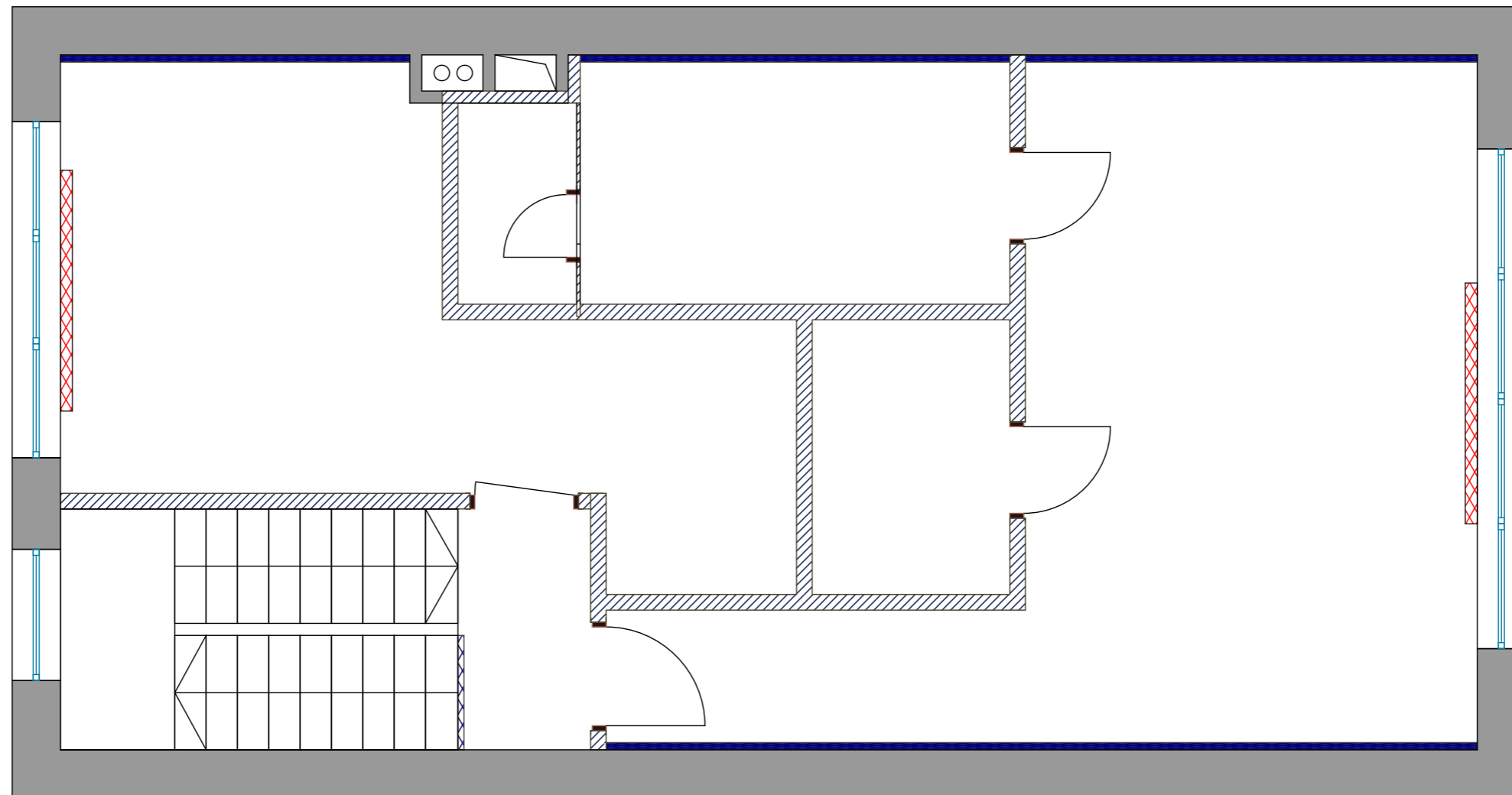


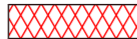
УСЛОВНЫЕ ОБОЗНАЧЕНИЯ	
	плитка
	паркетная доска
	наливной пол

План теплого пола

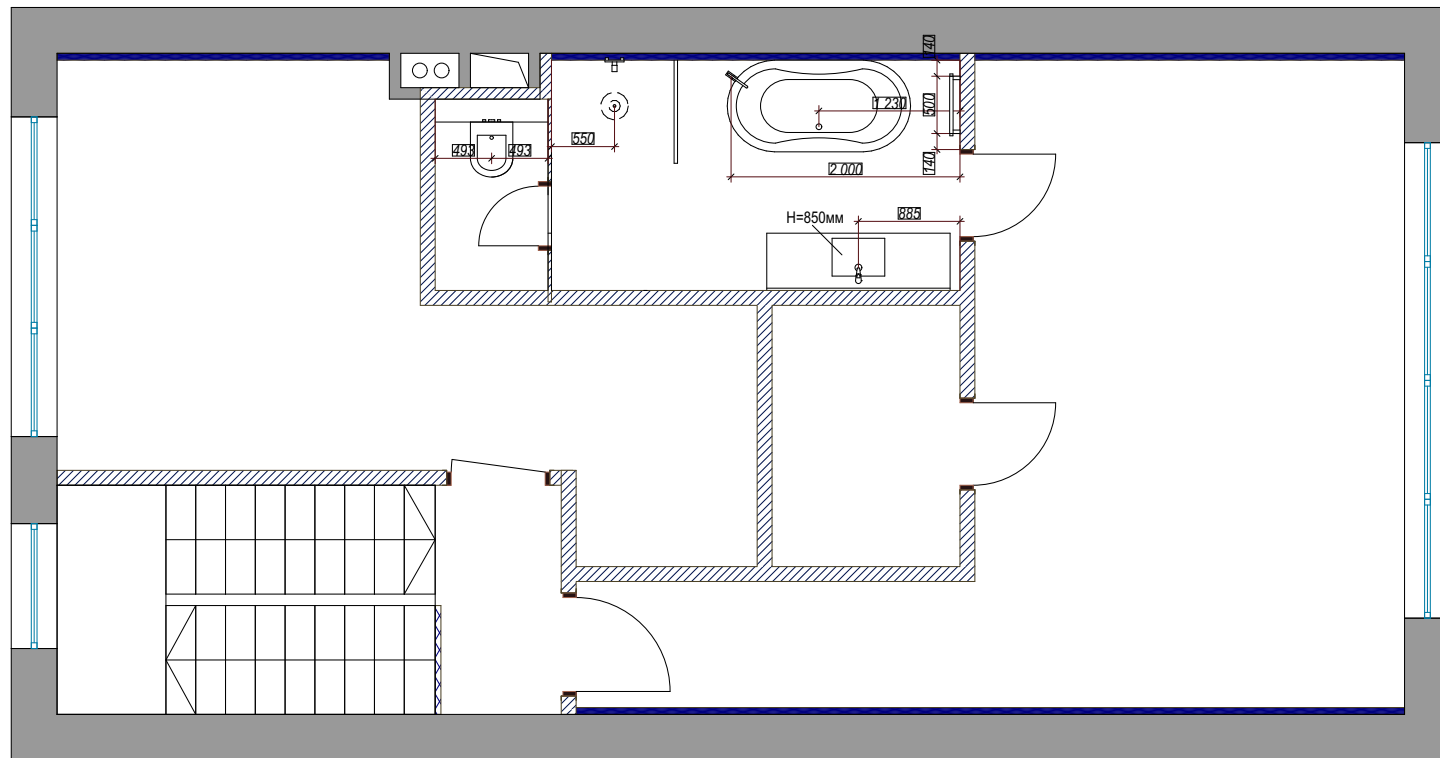


УСЛОВНЫЕ ОБОЗНАЧЕНИЯ	
	терморегулятор теплого пола

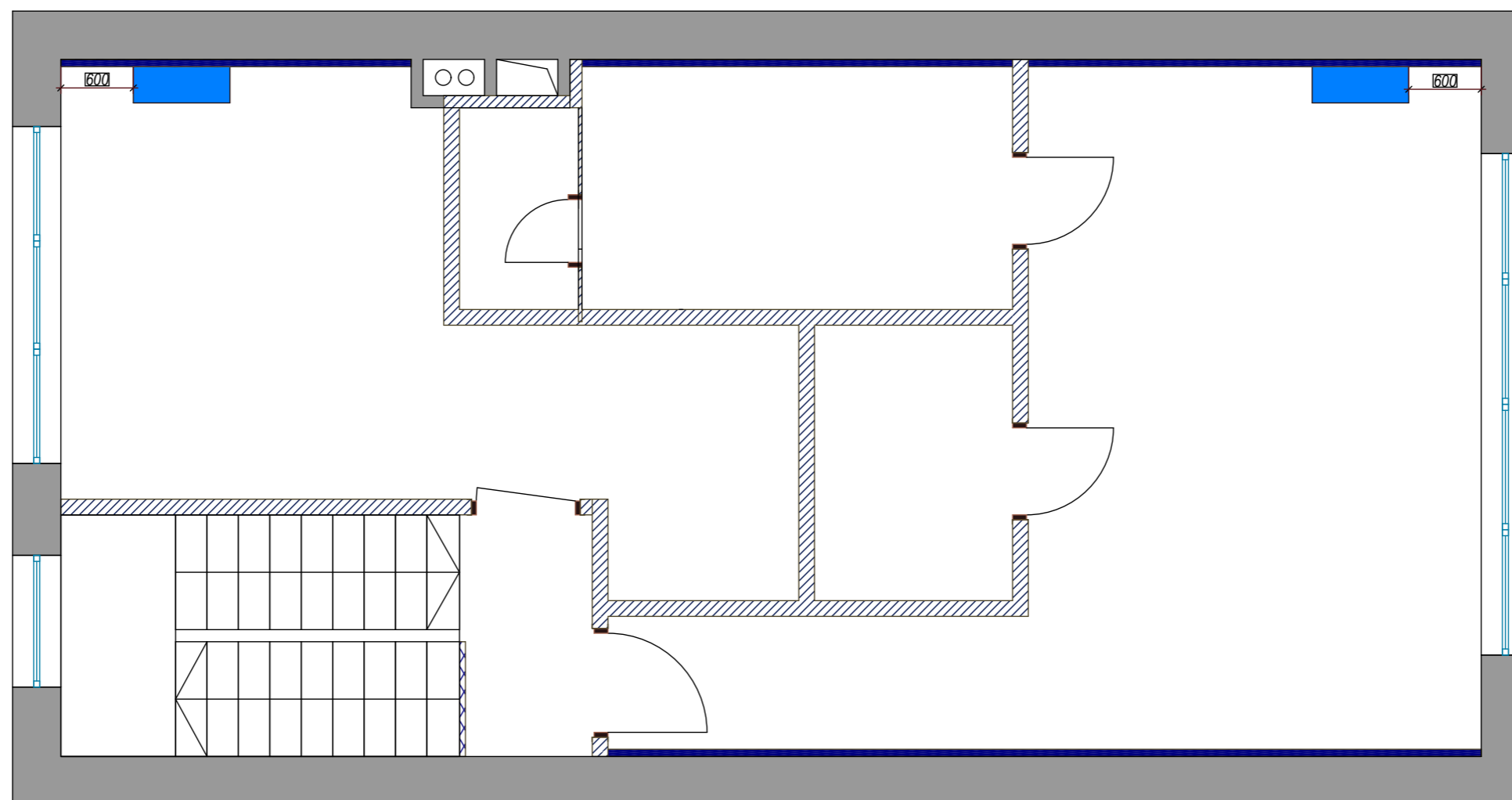



УСЛОВНЫЕ ОБОЗНАЧЕНИЯ	
	батареи Line Z

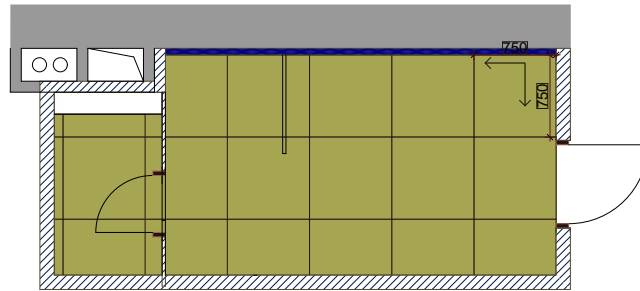
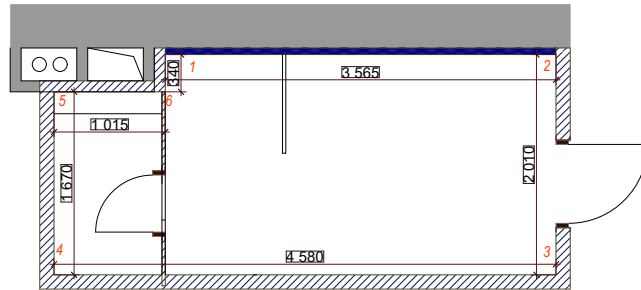
План привязки сантехники








План привязки кондиционеров

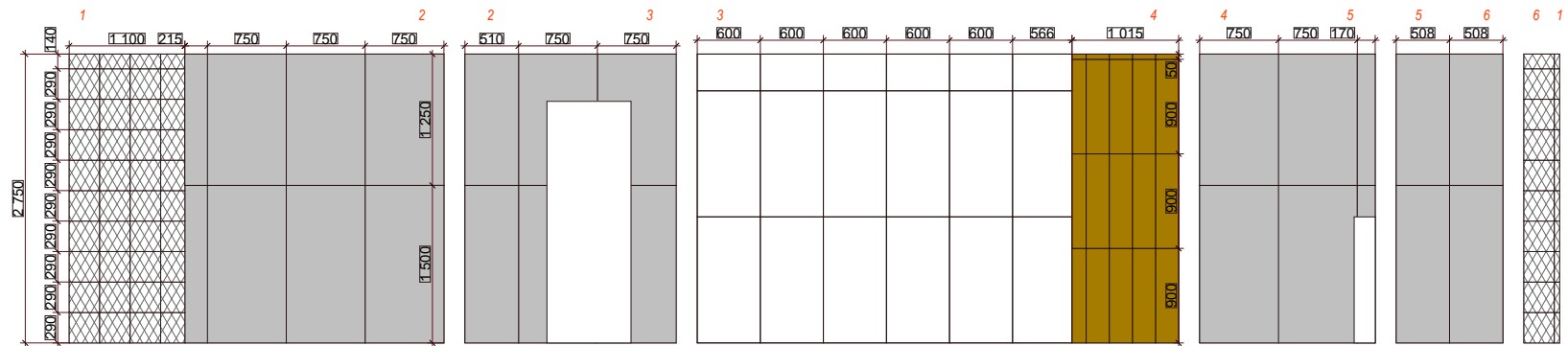


УСЛОВНЫЕ ОБОЗНАЧЕНИЯ	
	Кондиционер



Примечание: плитка посчитана без запаса (на запас +7-10%)

	Керамогранит ATLAS CONCORDE RAW Pearl	24 ШТ.
	Laparet STATUARIO CLASSIC КЕРАМОГРАНИТ БЕЛЫЙ 60X120 ПОЛИРОВАННЫЙ	18 ШТ.
	ATLAS CONCORDE RAW White Размер 75x150 см	25 ШТ.
	PORCELANOSA OXFORD Соглас Размер 22x90 см (плюс посчитан потолок в санузле)	30 ШТ.
	ATLAS CONCORDE RAW White Mosaico Castle Размер 29x29,2 см	60 ШТ.





Кабинет





