

Дизайн проект офиса

по адресу: г. Москва, Верейская ул, 29с134
заказчик: НГКМ (нефтегазкомплектмонтаж)

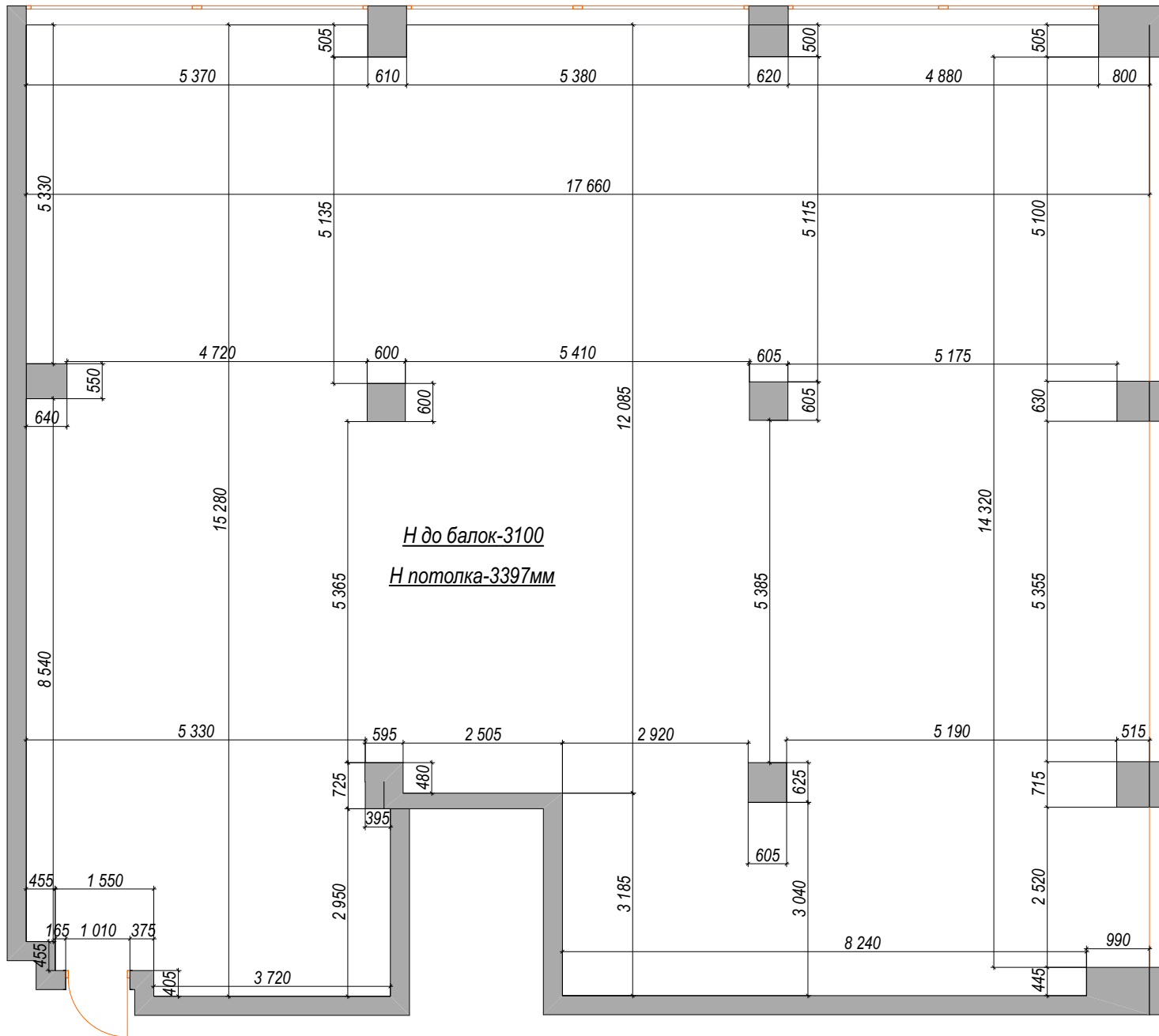


г. Москва
студия Village-Design

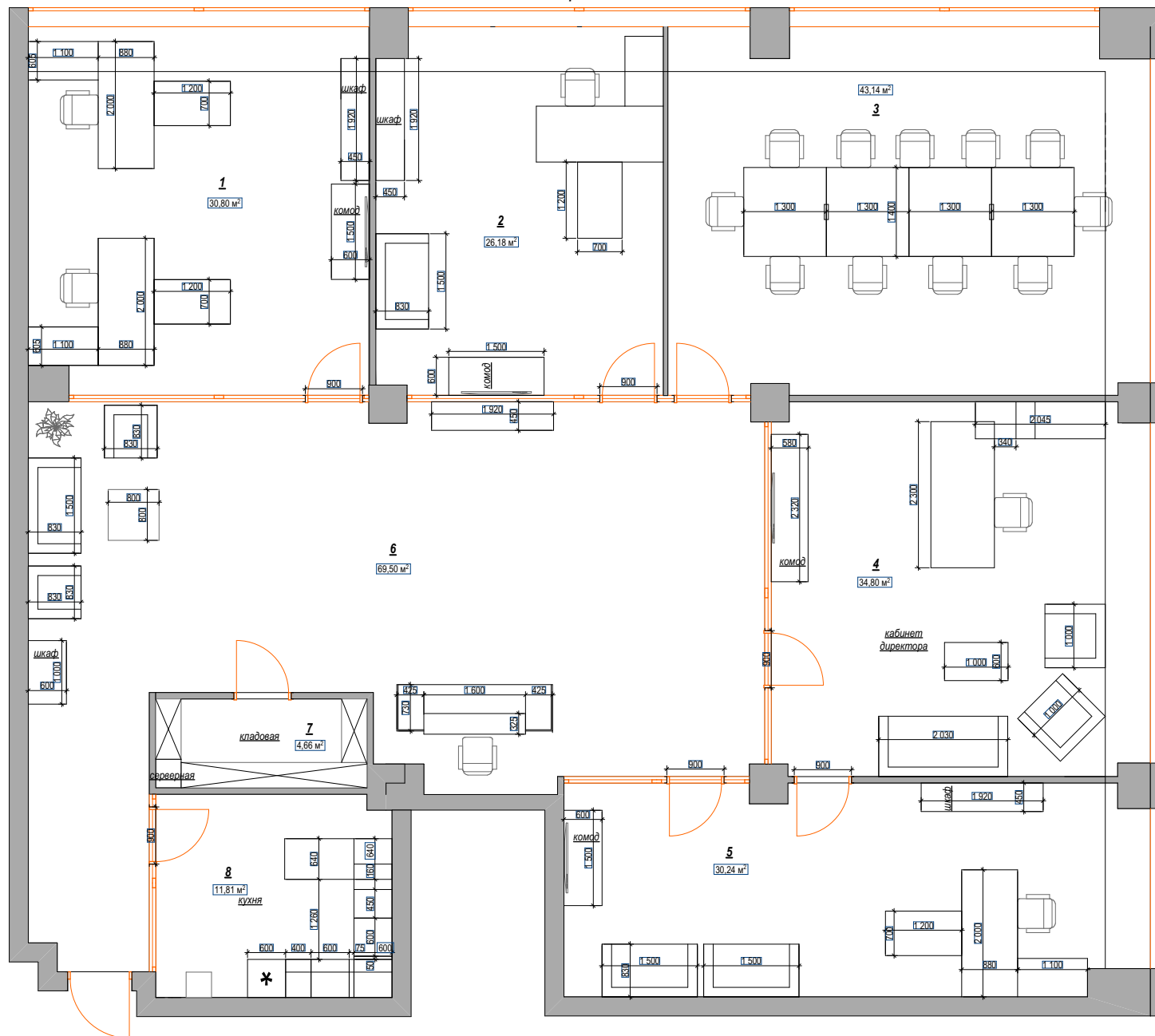
Н окна-2045мм
Н до окна-825мм

Обмерочный план

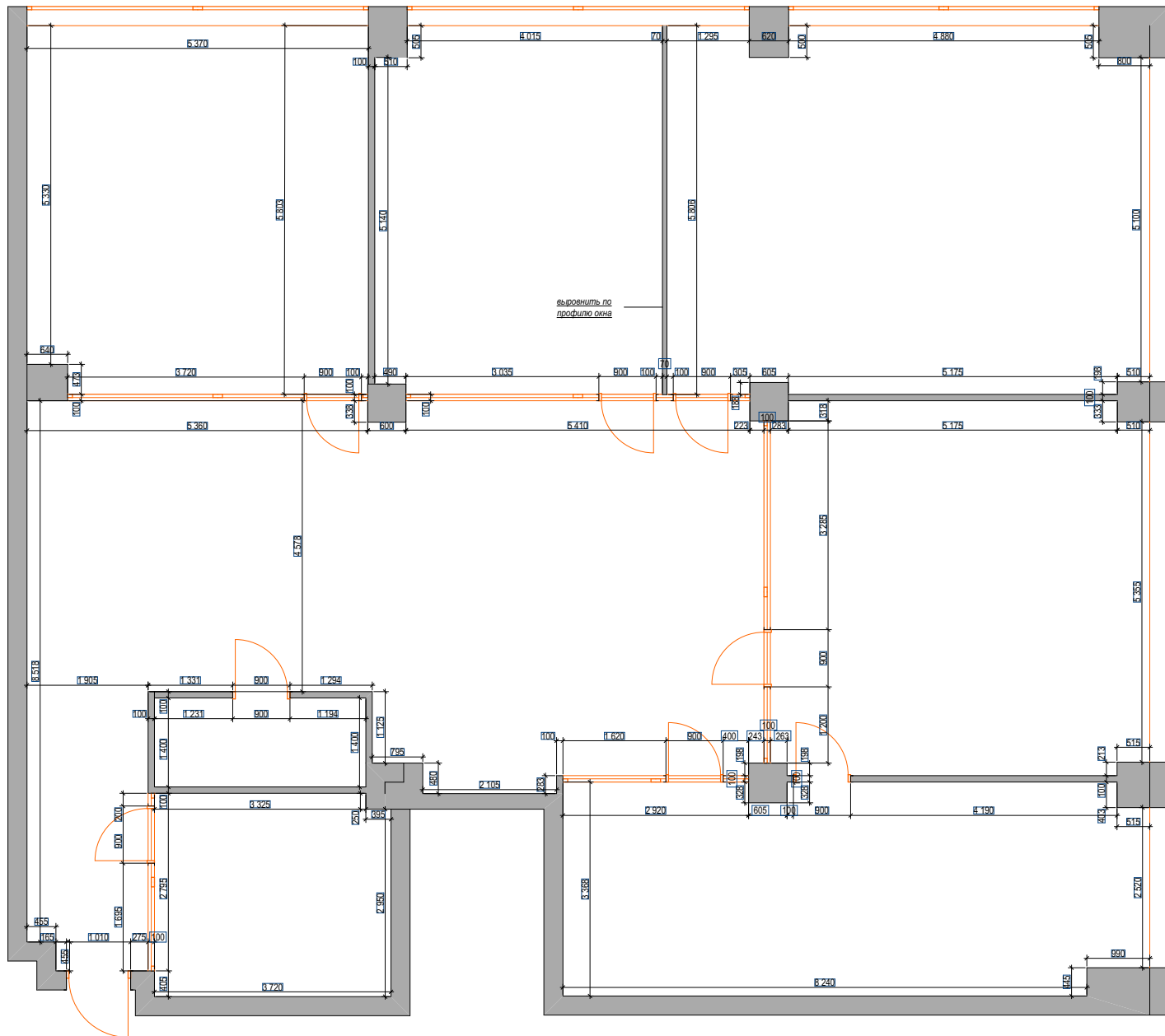
Н окна-2045мм
Н до окна-825мм



План расстановки мебели
Вариант 1

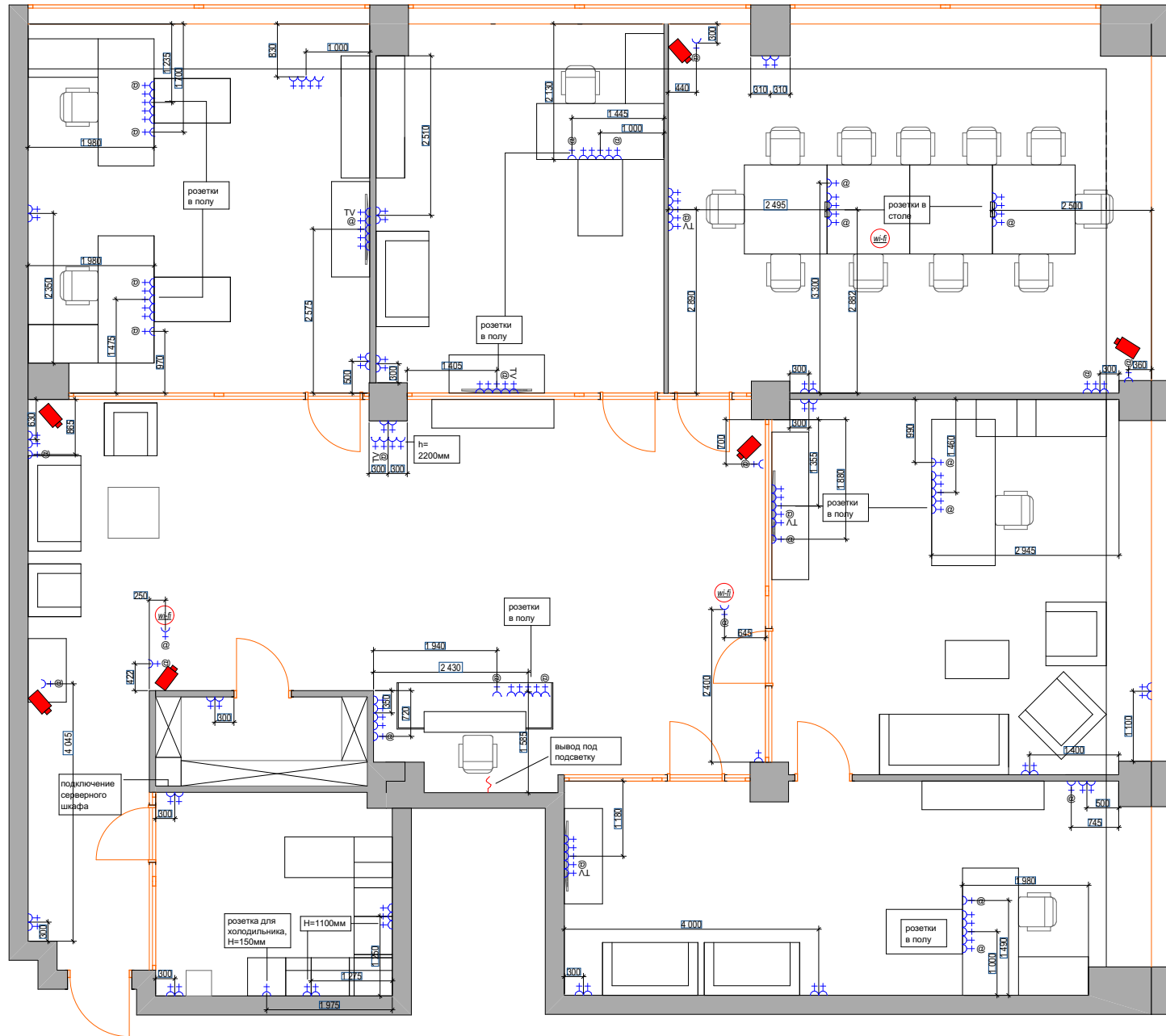


План возводимых перегородок



УСЛОВНЫЕ ОБОЗНАЧЕНИЯ	
	стеклянные перегородки 100мм

План розеток

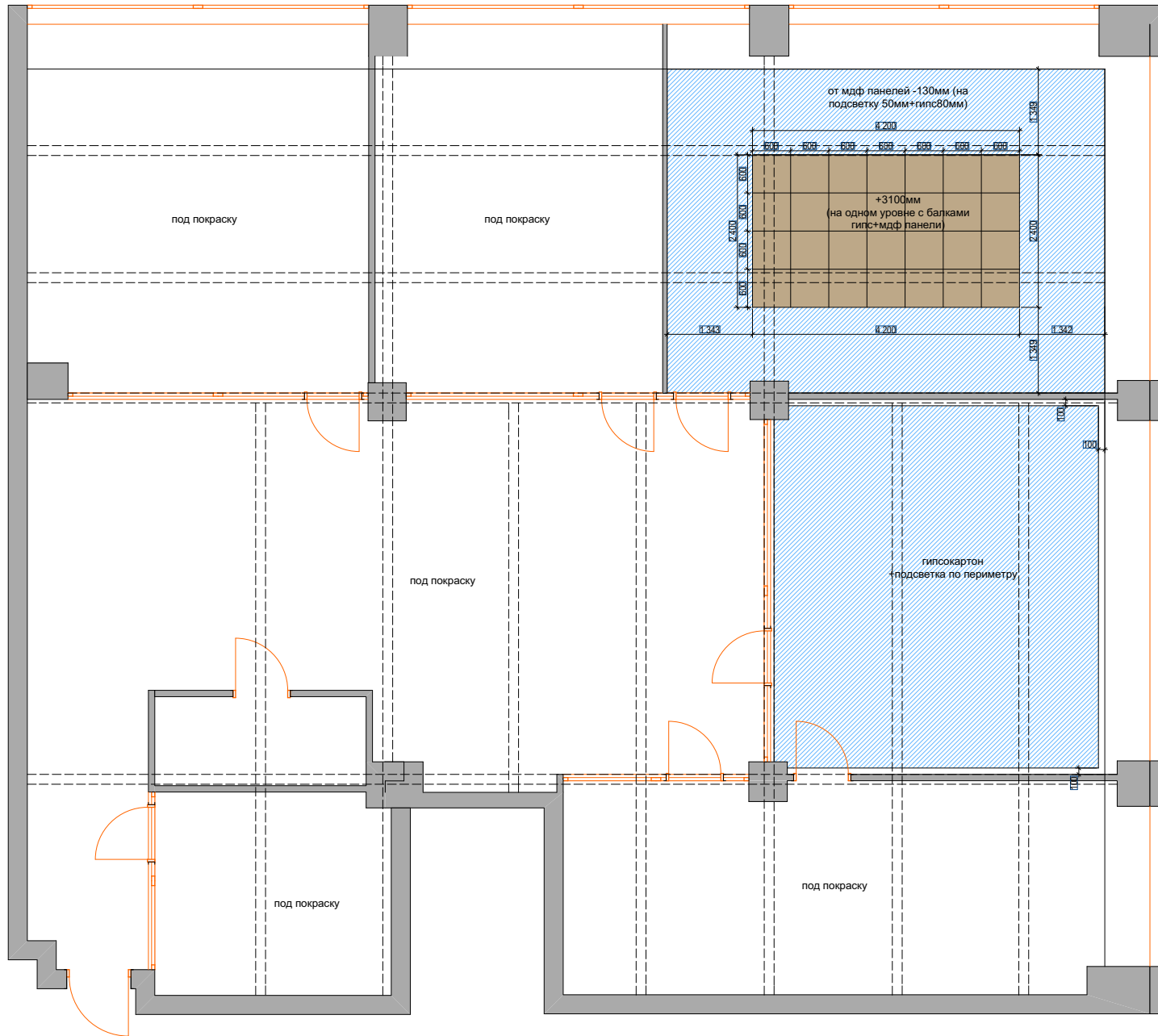




УСЛОВНЫЕ ОБОЗНАЧЕНИЯ	
	Розетка силовая 220V
	Розетка TV/Sat
	Розетка компьютерной сети
	Вывод 220V
	Камера видеонаблюдения
	Wi-Fi

ПРИМЕЧАНИЯ:

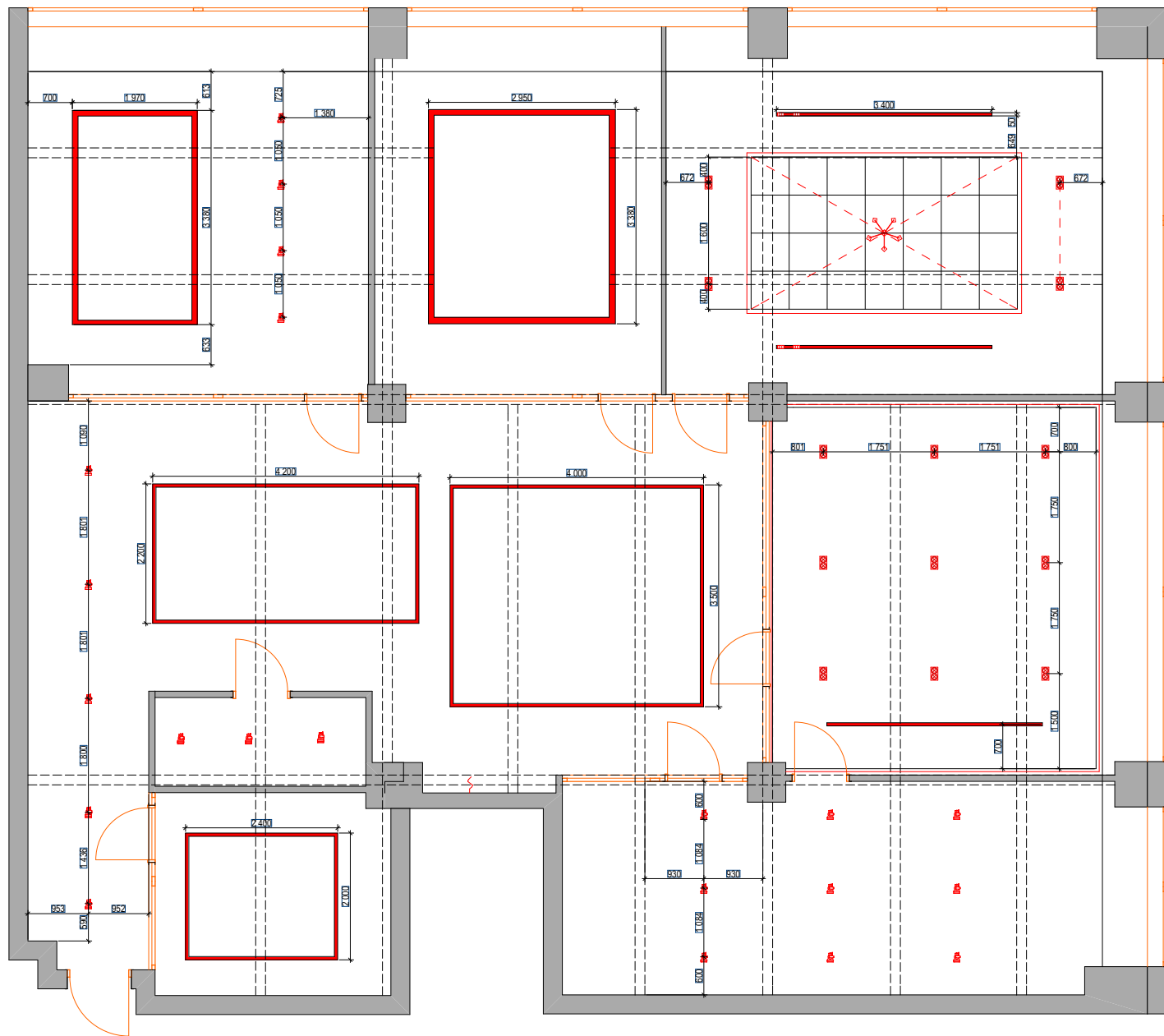
- все розетки, кроме особо обозначенных, располагаются на отл. 300мм от уровня чистого пола и на расстоянии 300 мм от угла, откоса или проема для подсветки на стенах уточняется по месту
- высота вывода для подсветок на стенах уточняется по месту
- расположение вывода для встроенной подсветки на кухне согласовать с производителем кухни

План потолков



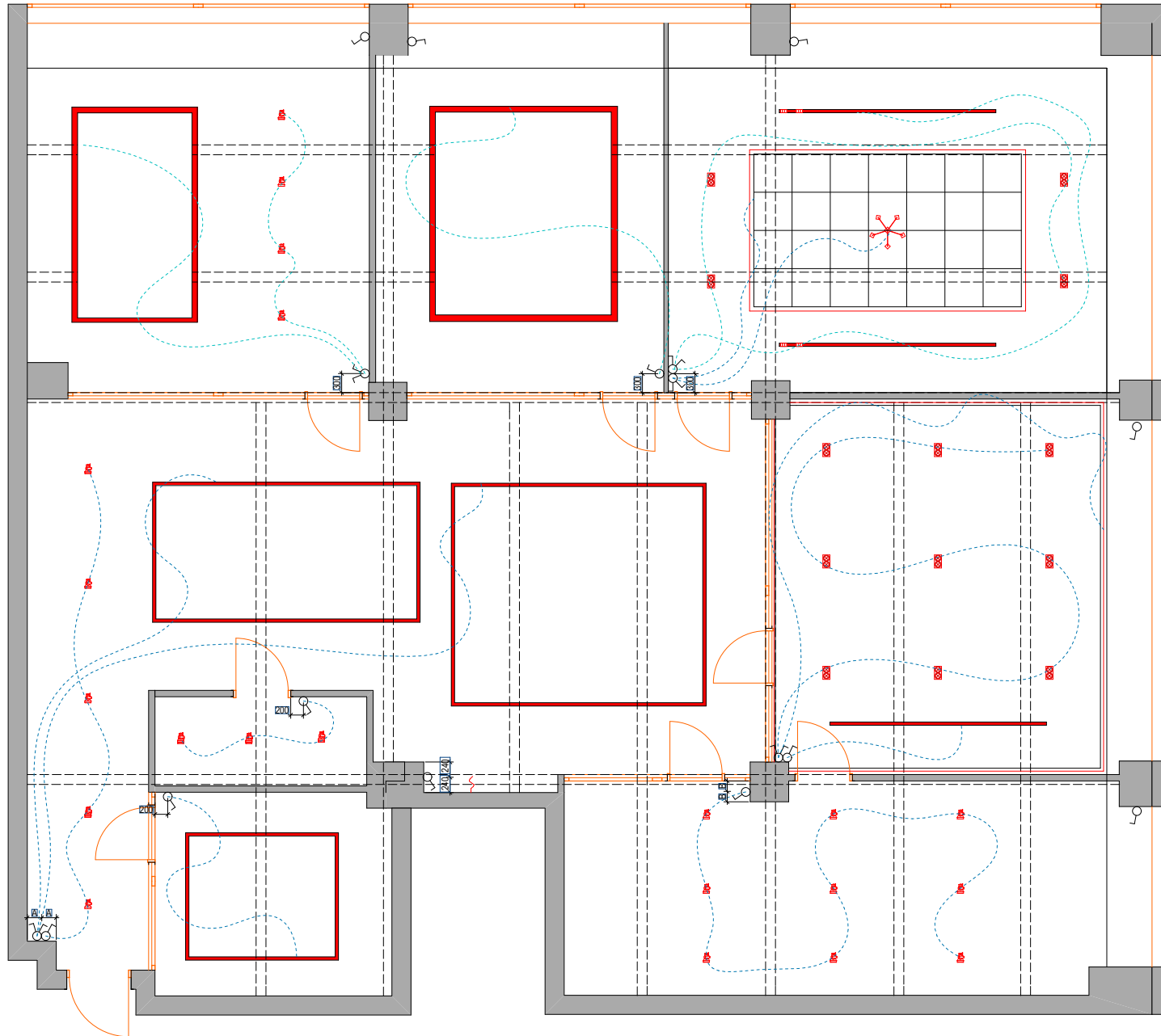
УСЛОВНЫЕ ОБОЗНАЧЕНИЯ	
	потолок
	мдф панели

План освещения



УСЛОВНЫЕ ОБОЗНАЧЕНИЯ	
	встроенный двойной светильник
	светодиодный подвес на тросе
	линейный встроенный светильник
	светодиодная подсветка (лента)
	потолочный прожектор
	люстра

План выключателей



УСЛОВНЫЕ ОБОЗНАЧЕНИЯ	
	одноклавишный выключатель
	двухклавишный выключатель
	одноклавишный проходной выключатель
	двухклавишный проходной выключатель

ПРИМЕЧАНИЯ:

- 1) Перед началом работ все разметки и отметки проверить по месту
- 2) Все выключатели, если не указано другое, расположить на высоте 900мм от чистого пола
- 3) Расположение выключателей уточнить по разверткам необходимых помещений
- 4) Все привязки указаны до центра блока

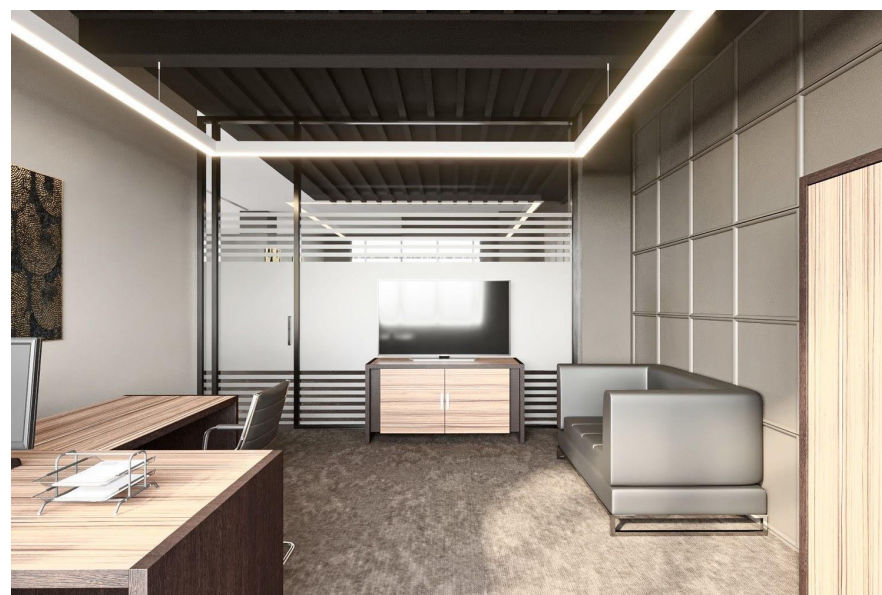
Переговорная



Кабинет 1



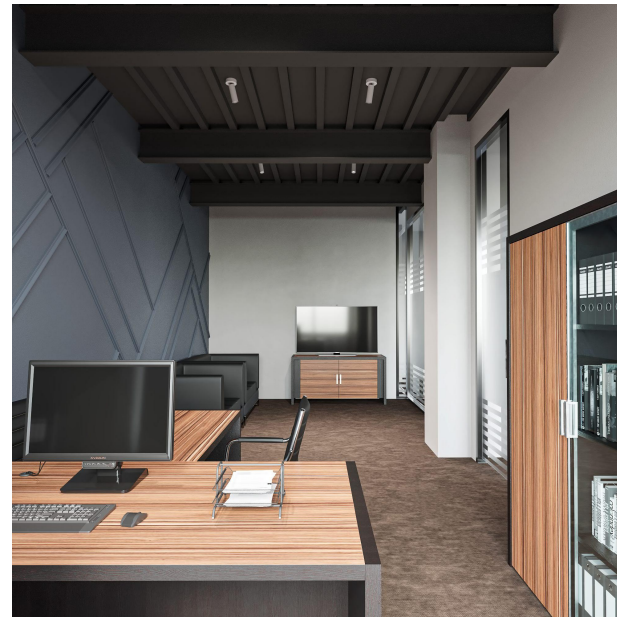
Кабинет 2



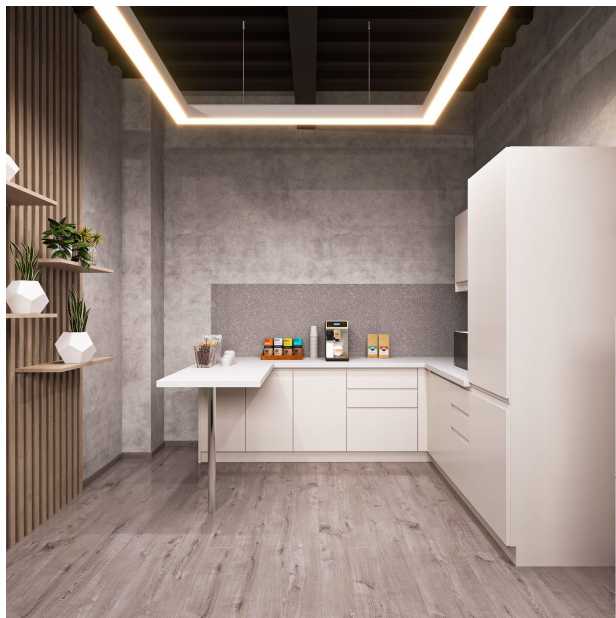
Кабинет 4



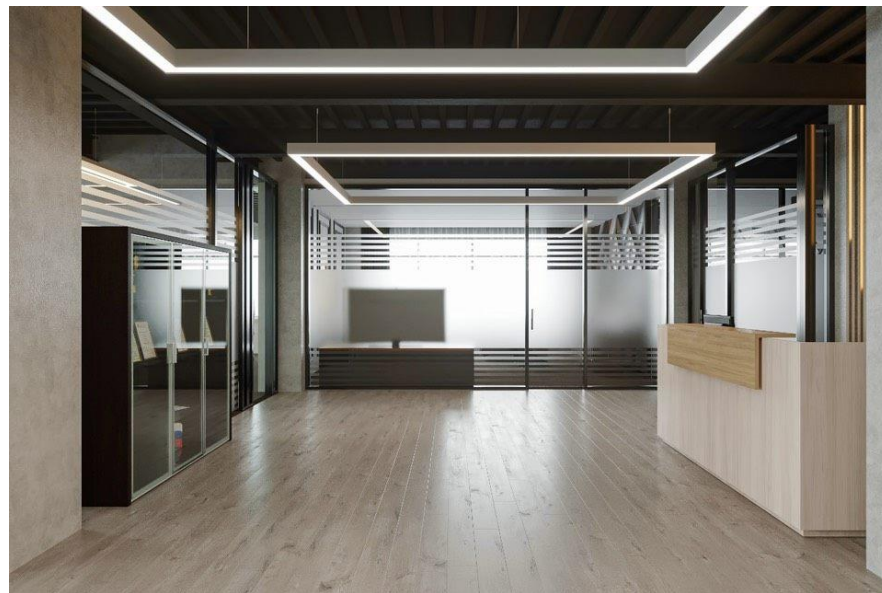
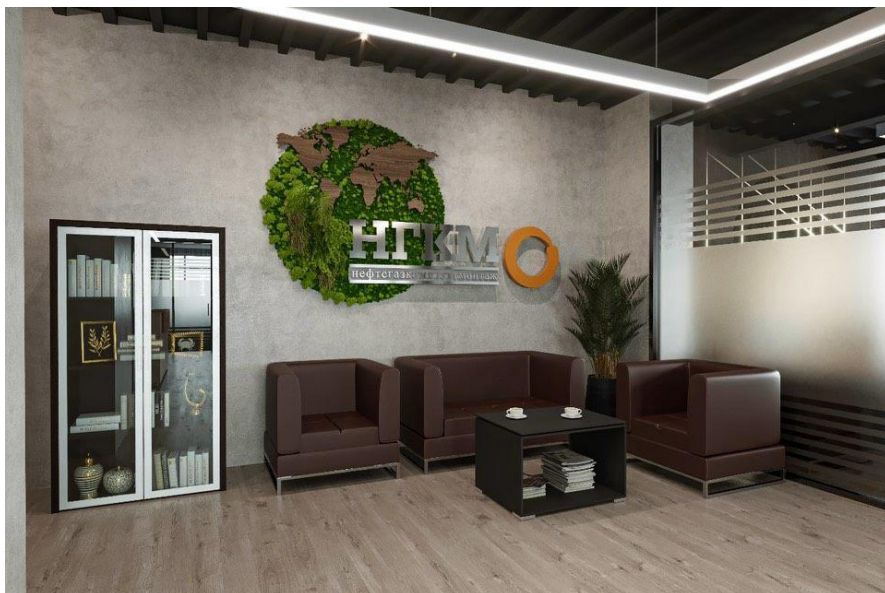
Кабинет 5



Кухня



Холл



Кладовая

