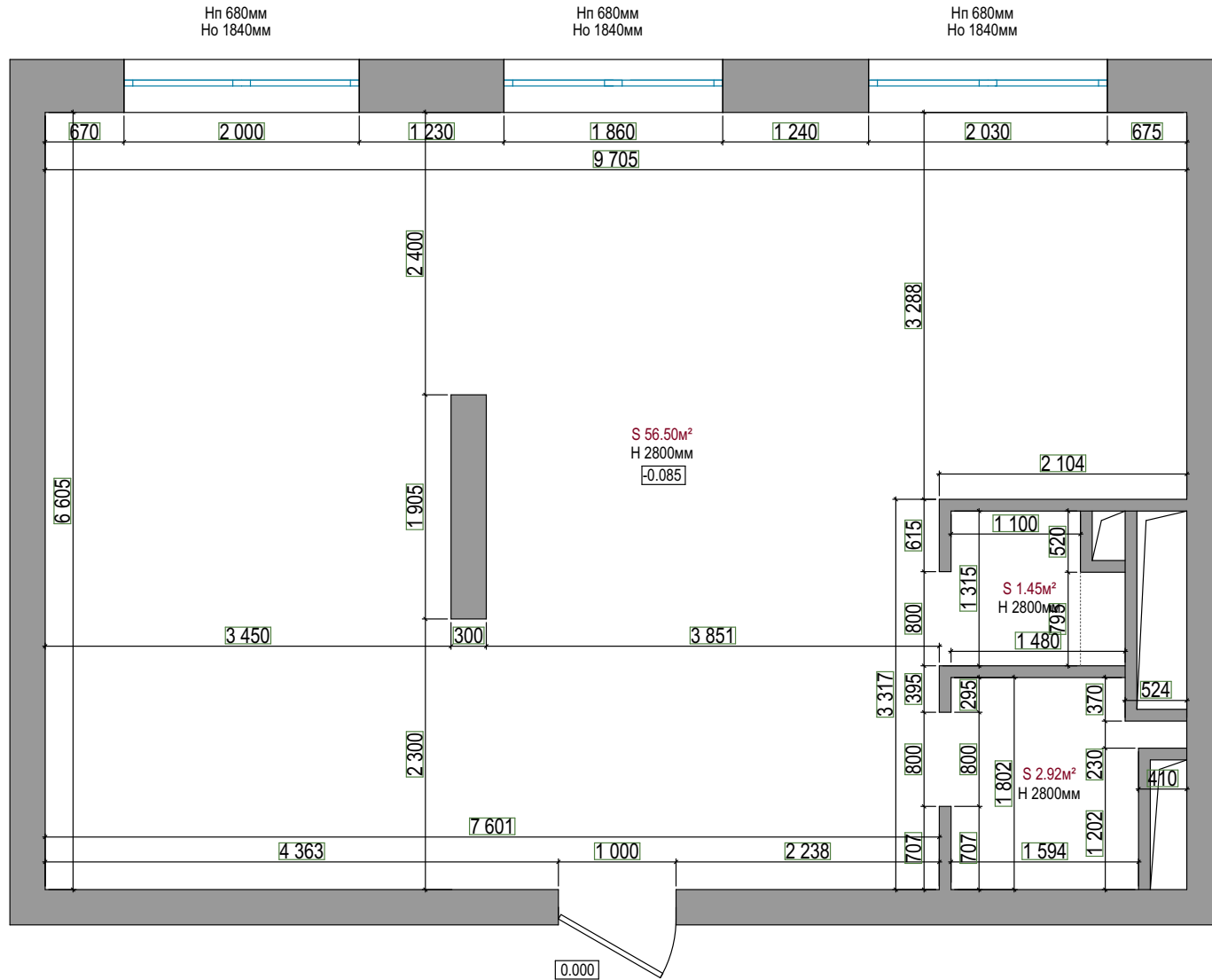



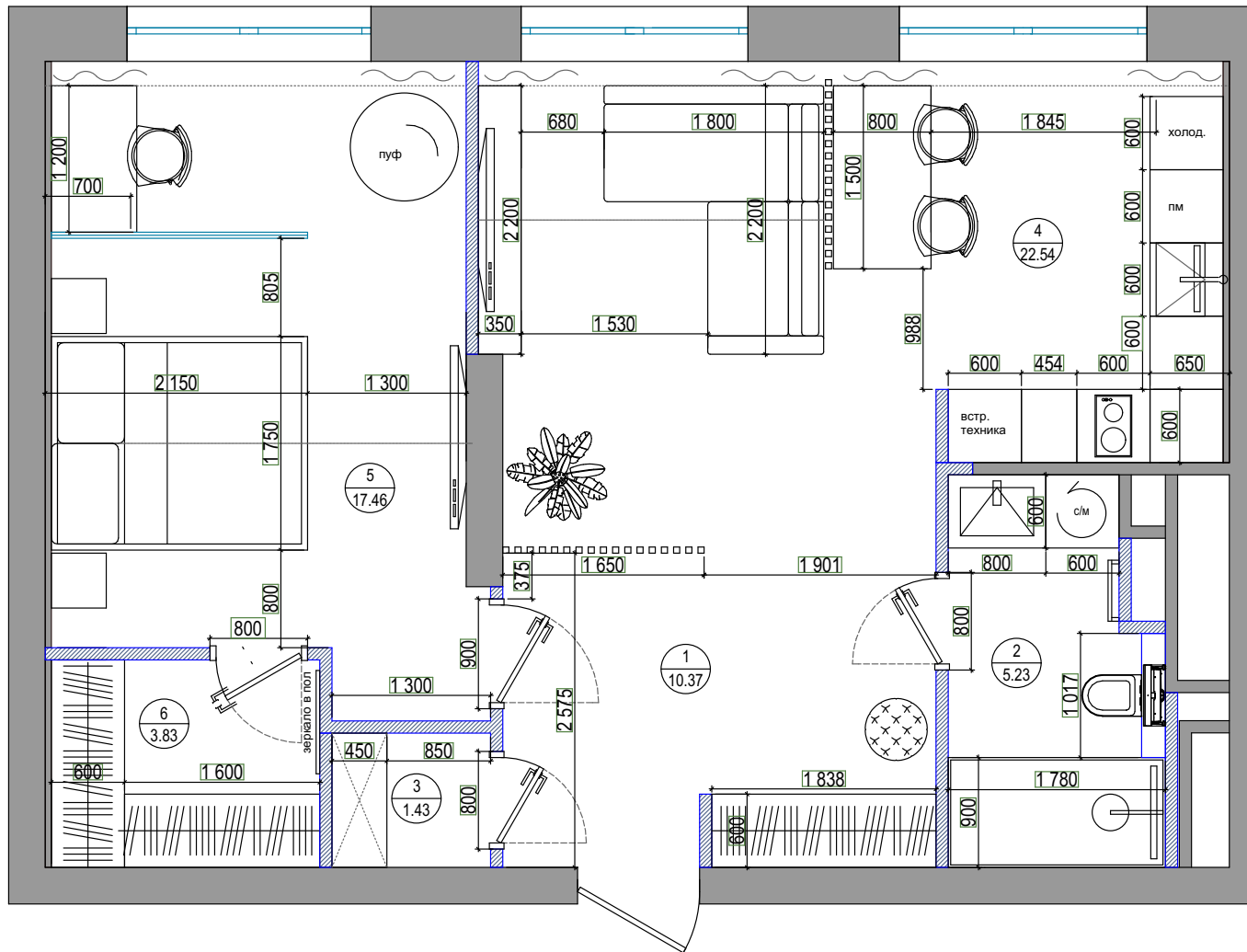
Обмерный план



Общая площадь 60.87м²

УСЛОВНЫЕ ОБОЗНАЧЕНИЯ	
обозначение	наименование
	Существующие конструкции

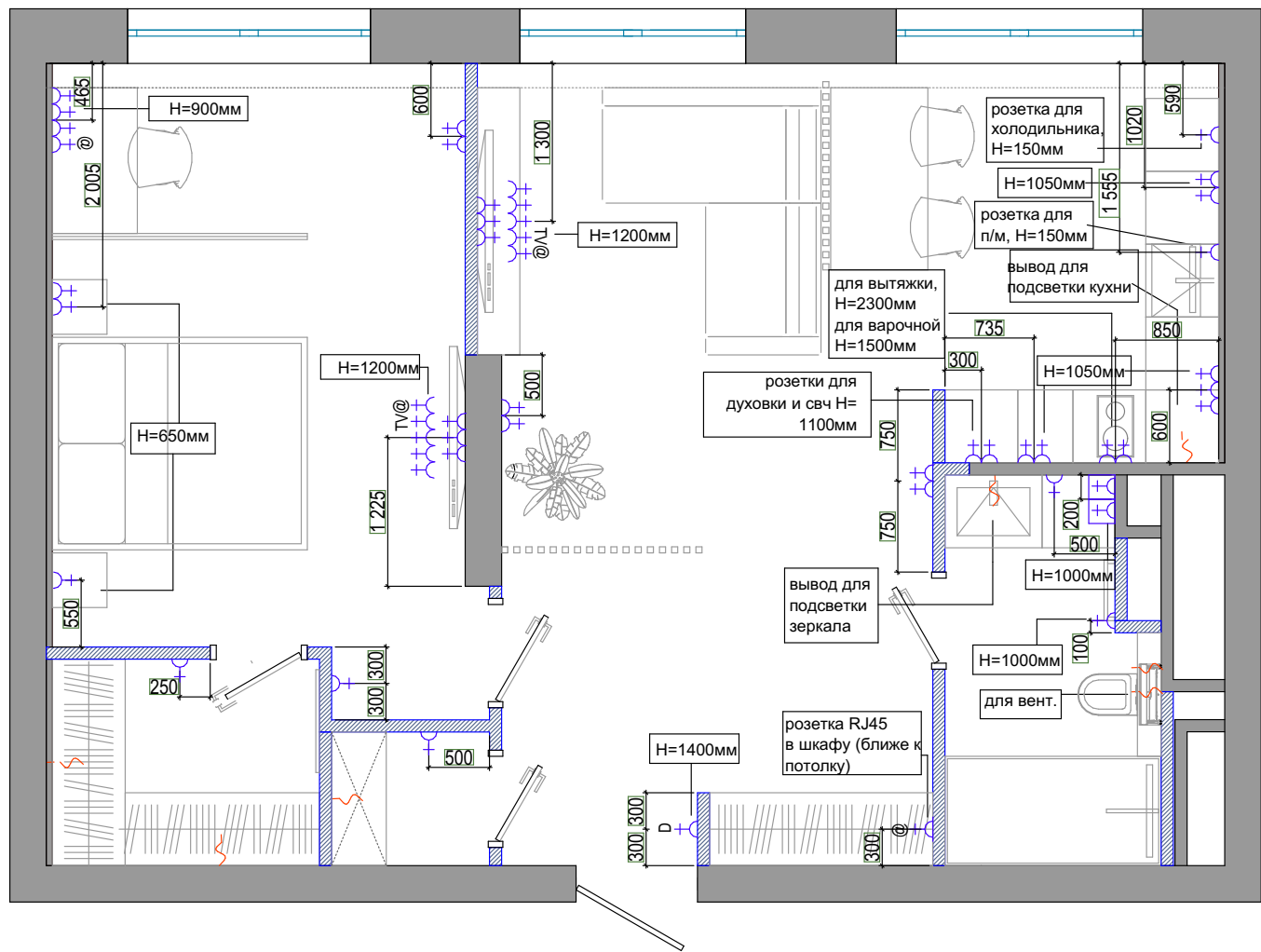
План расстановки мебели с размерами и привязкам. Вариант 5



ЭКСПЛИКАЦИЯ ПОМЕЩЕНИЙ		
№ п/п	Наименование	Площадь, м ²
1	Прихожая	10.37
2	Сан.узел	5.23
3	Хоз. блок	1.43
4	Кухня-гостиная	22.54
5	Спальня	17.46
6	Гардеробная	3.83
Итого		60.86

УСЛОВНЫЕ ОБОЗНАЧЕНИЯ	
обозначение	наименование
	Возводимые перегородки
	Существующие конструкции

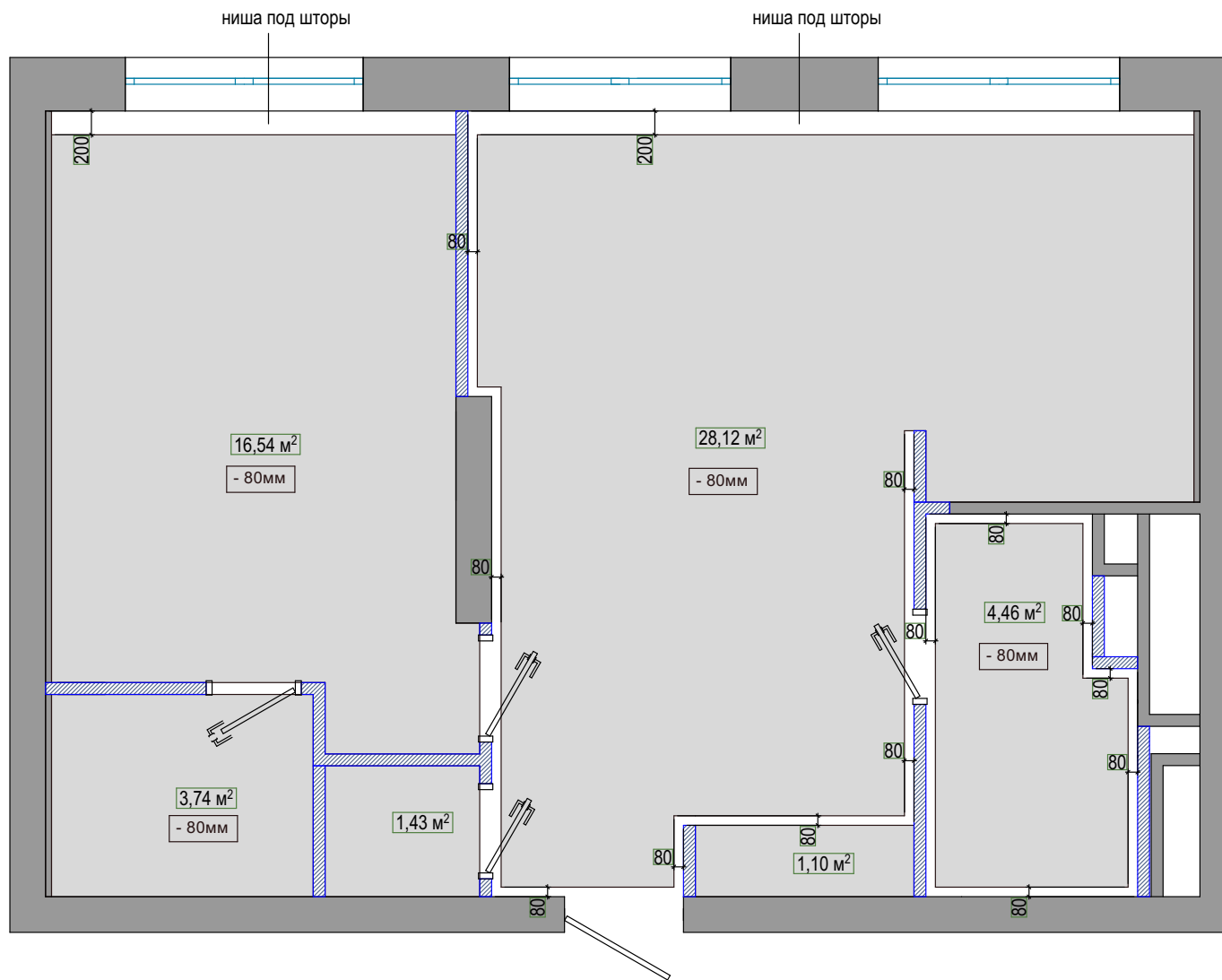
План привязки розеток




УСЛОВНЫЕ ОБОЗНАЧЕНИЯ	
	Розетка силовая 220V
	Герметичная розетка 220V
	Розетка TV/Sat
	Розетка компьютерной сети RJ45
	Вывод 220V
	Домофон

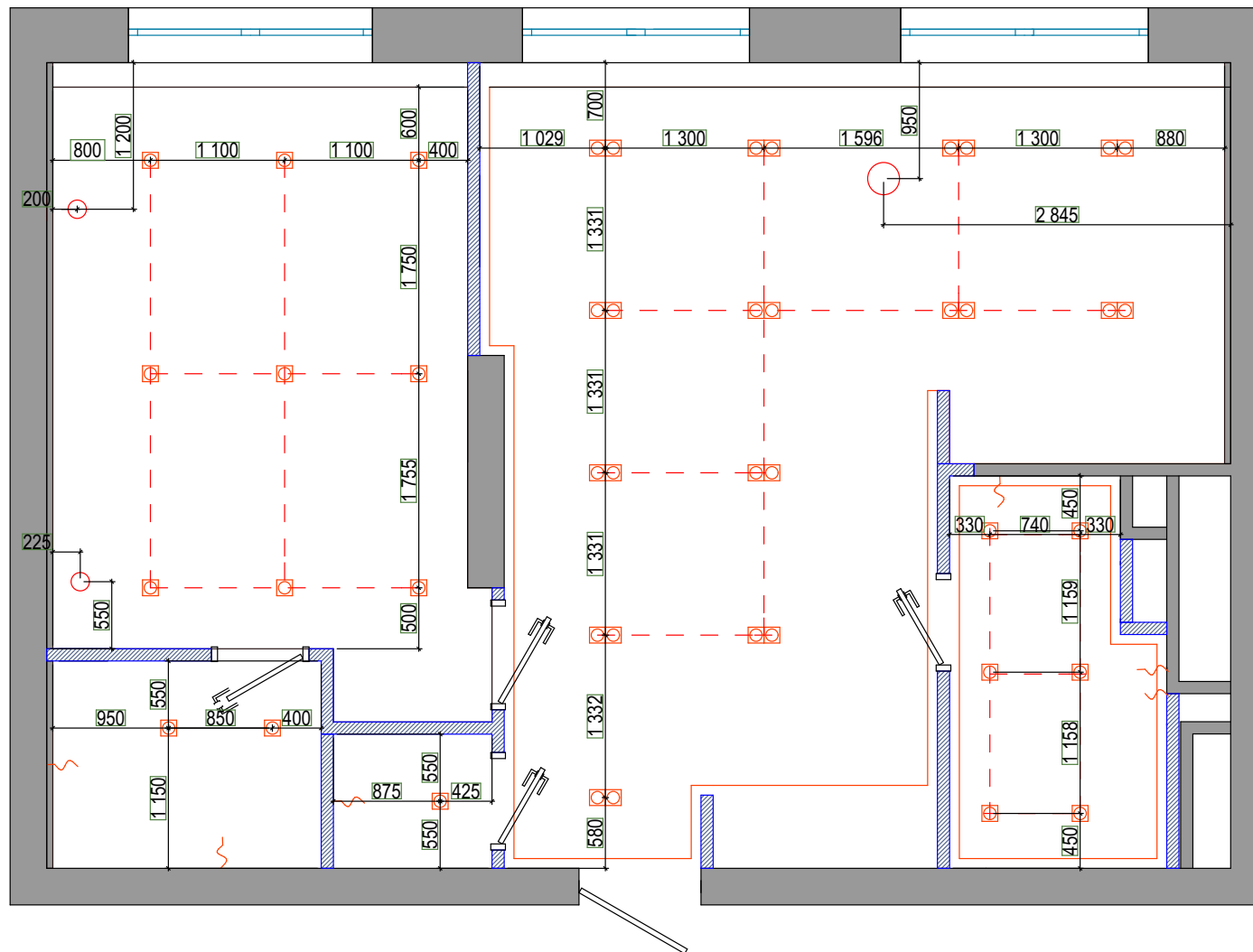
- ПРИМЕЧАНИЯ:**
- во влажных помещениях предусмотреть УЗО
 - все розетки, кроме особо обозначенных, располагаются на отм. 300мм от уровня чистого пола и на расстоянии 300 мм от угла, откоса или проема двери, если не указано иное;
 - все розетки на кухне согласовать с производителем кухни, окончательную привязку розеток на кухне смотри тех. задание кухни.
 - высота вывода под кондиционер уточняется по месту
 - высота вывода для подсветок на стенах уточняется по месту
 - расположение вывода для встроенной подсветки на кухне согласовать с производителем кухни

План потолков



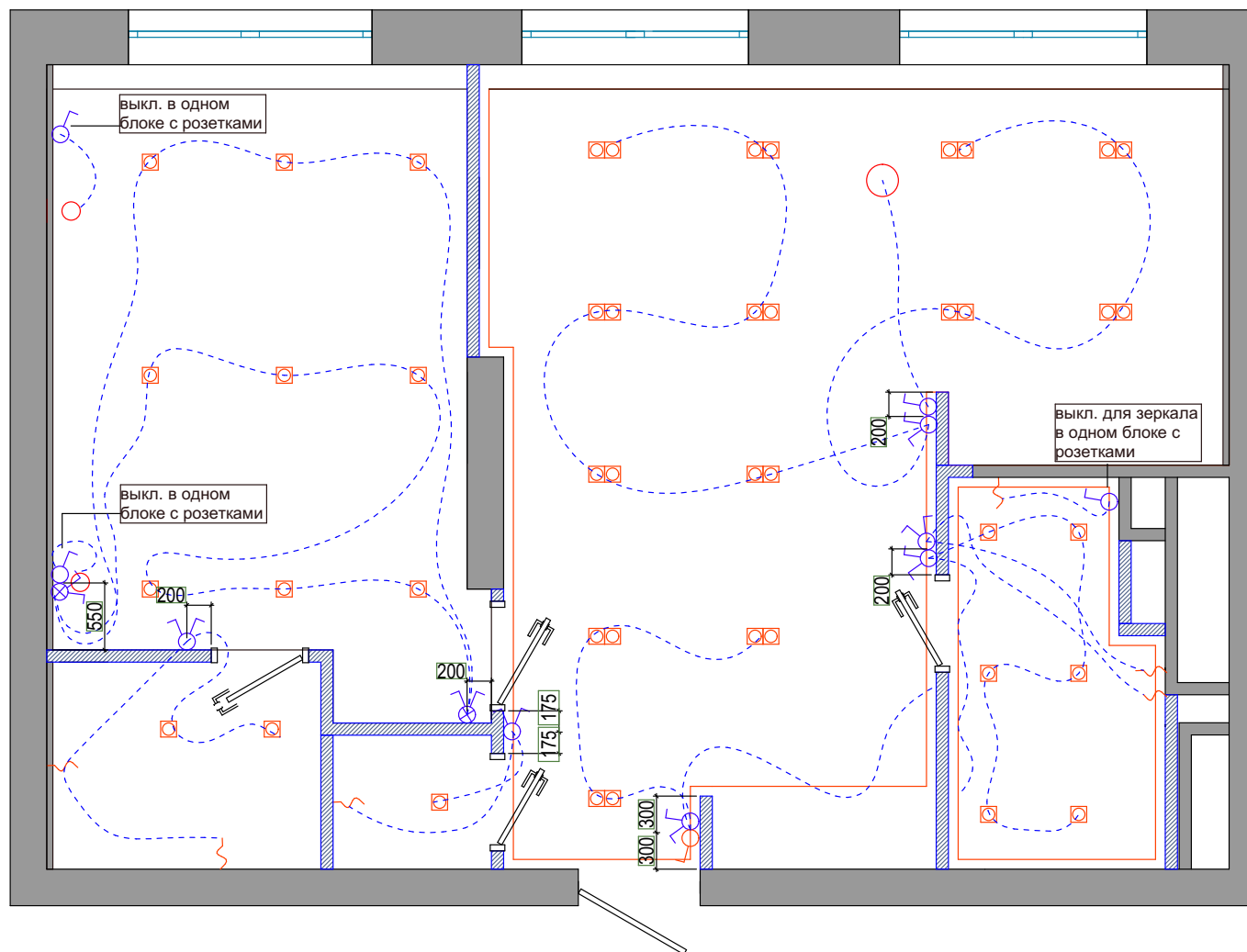
УСЛОВНЫЕ ОБОЗНАЧЕНИЯ	
	гипсокартон

План светильников



УСЛОВНЫЕ ОБОЗНАЧЕНИЯ	
□	встроенный светильник
○	бра
□□	встроенный светильник
—	диодная лента
○	подвес на тросе

План выключателей

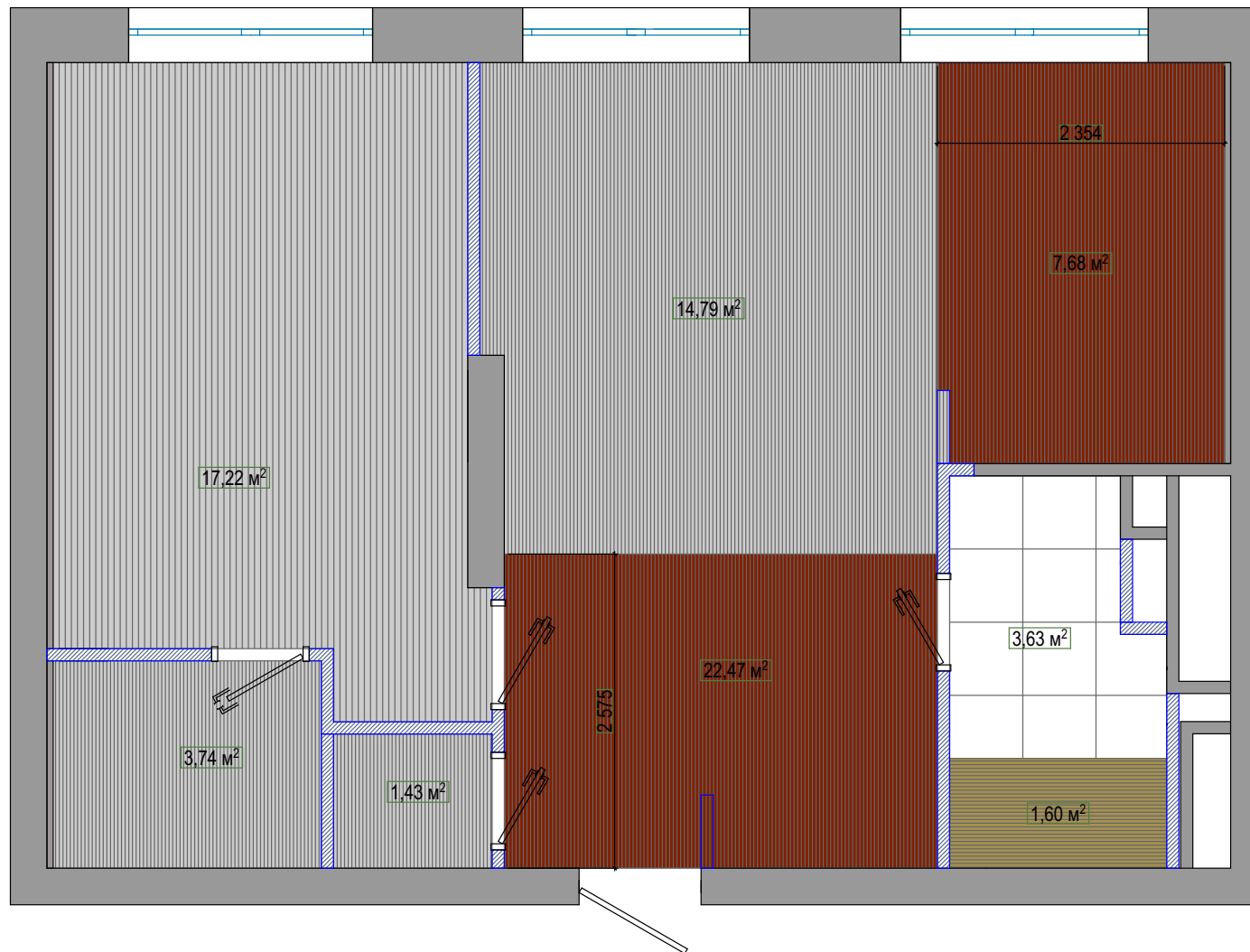


УСЛОВНЫЕ ОБОЗНАЧЕНИЯ	
	одноклавишный выключатель
	двухклавишный выключатель
	одноклавишный проходной выключатель
	двухклавишный проходной выключатель
	мастер выключатель

ПРИМЕЧАНИЯ:

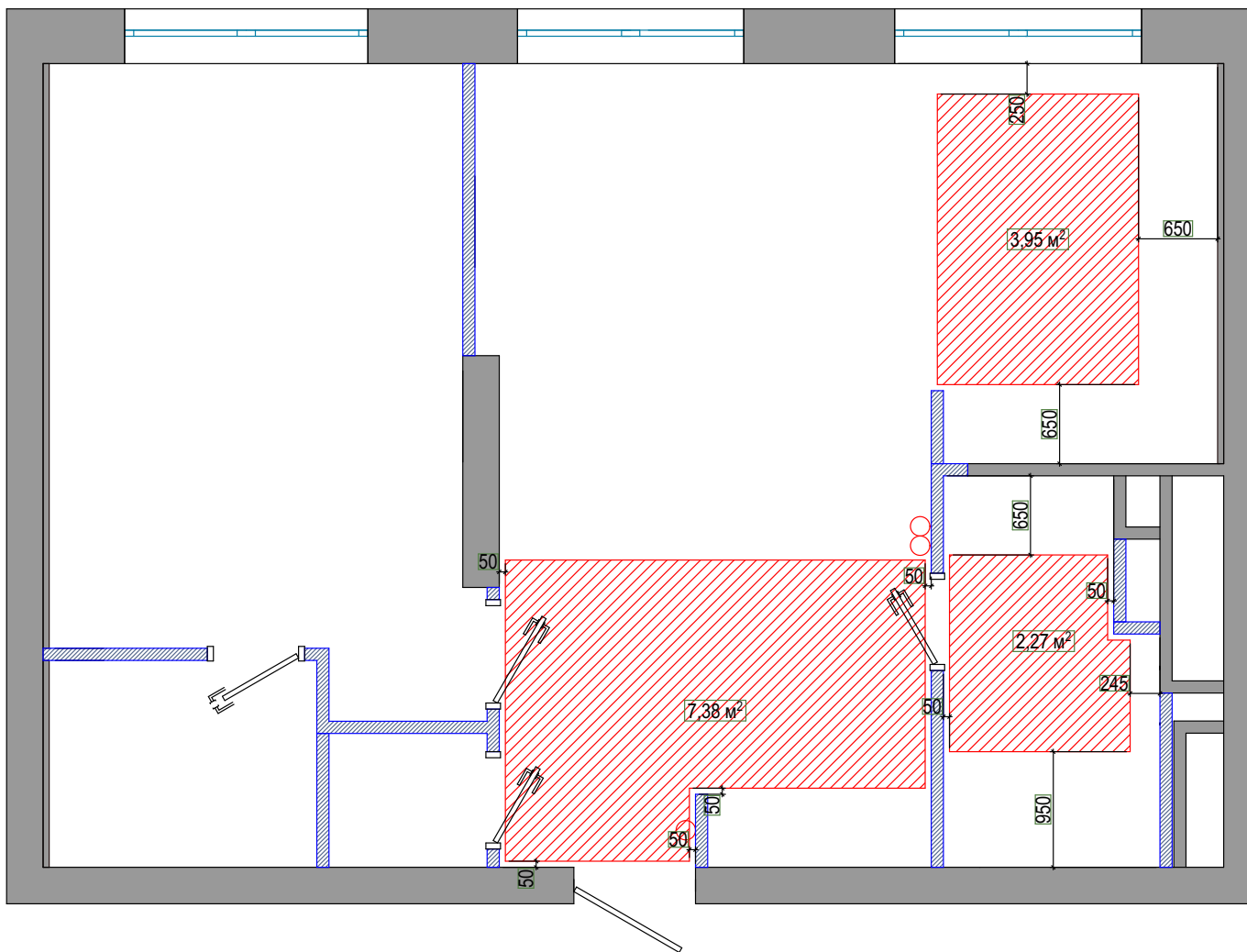
- 1) Перед началом работ все разметки и отметки проверить по месту
- 2) Все выключатели, если не указано другое, расположить на высоте 900мм от чистого пола
- 3) Расположение выключателей уточнить по разверткам необходимых помещений
- 4) Все привязки указаны до центра блока



План полов



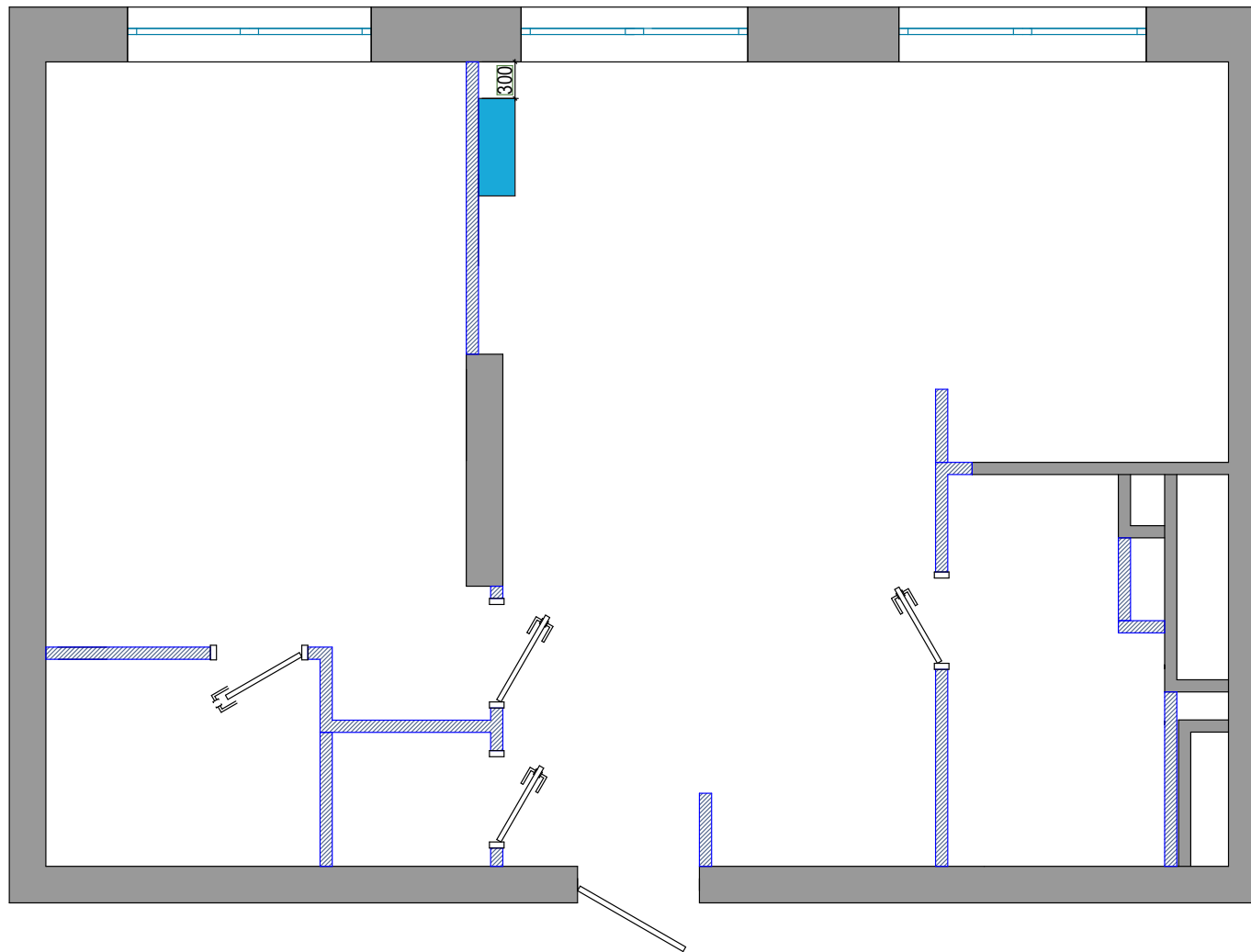
УСЛОВНЫЕ ОБОЗНАЧЕНИЯ	
	плитка Italon Terraviva Dark 60*60
	инженерная доска дуб Родшер (фирма Finex)
	плитка Porcelanosa Liston oxford cognac (аналог Italon Loft Tatami oak)


План теплых полов



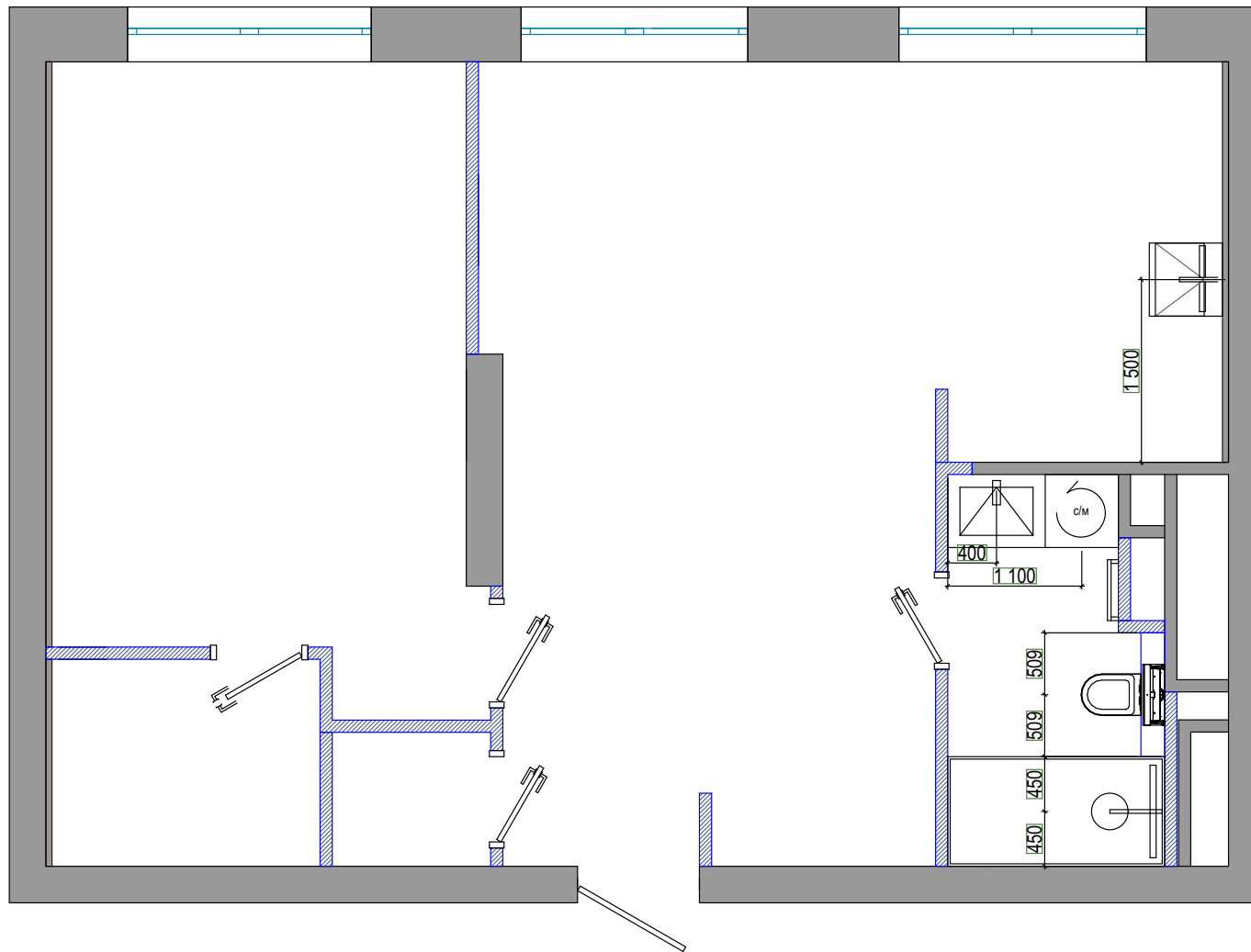
УСЛОВНЫЕ ОБОЗНАЧЕНИЯ	
	теплый пол
	терморегулятор

План кондиционеров

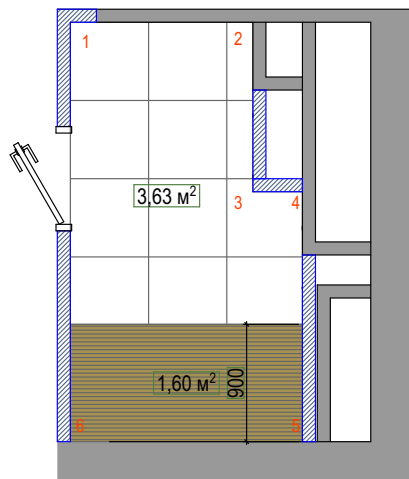


УСЛОВНЫЕ ОБОЗНАЧЕНИЯ	
	кондиционер

План привязки сантехники

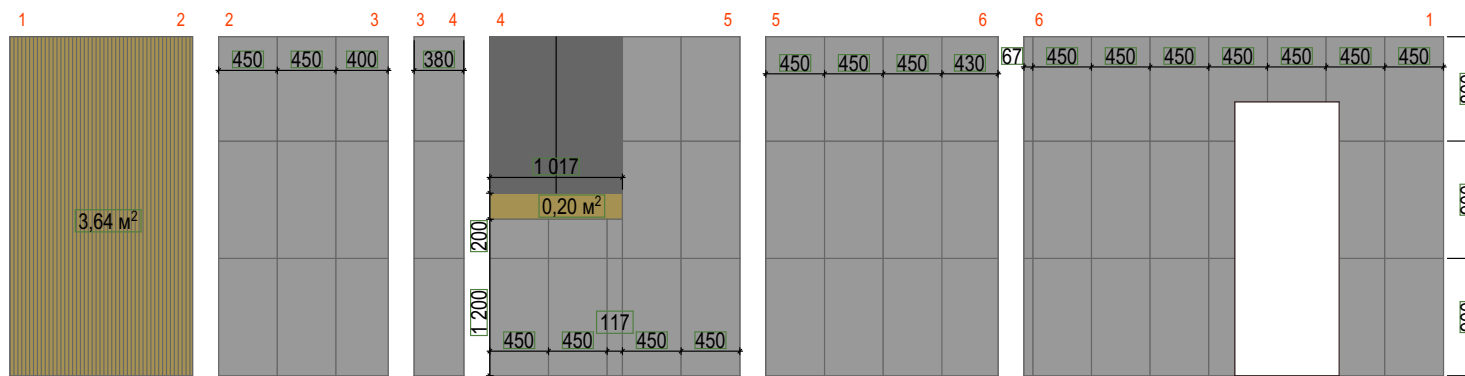


Раскладка плитки санузла

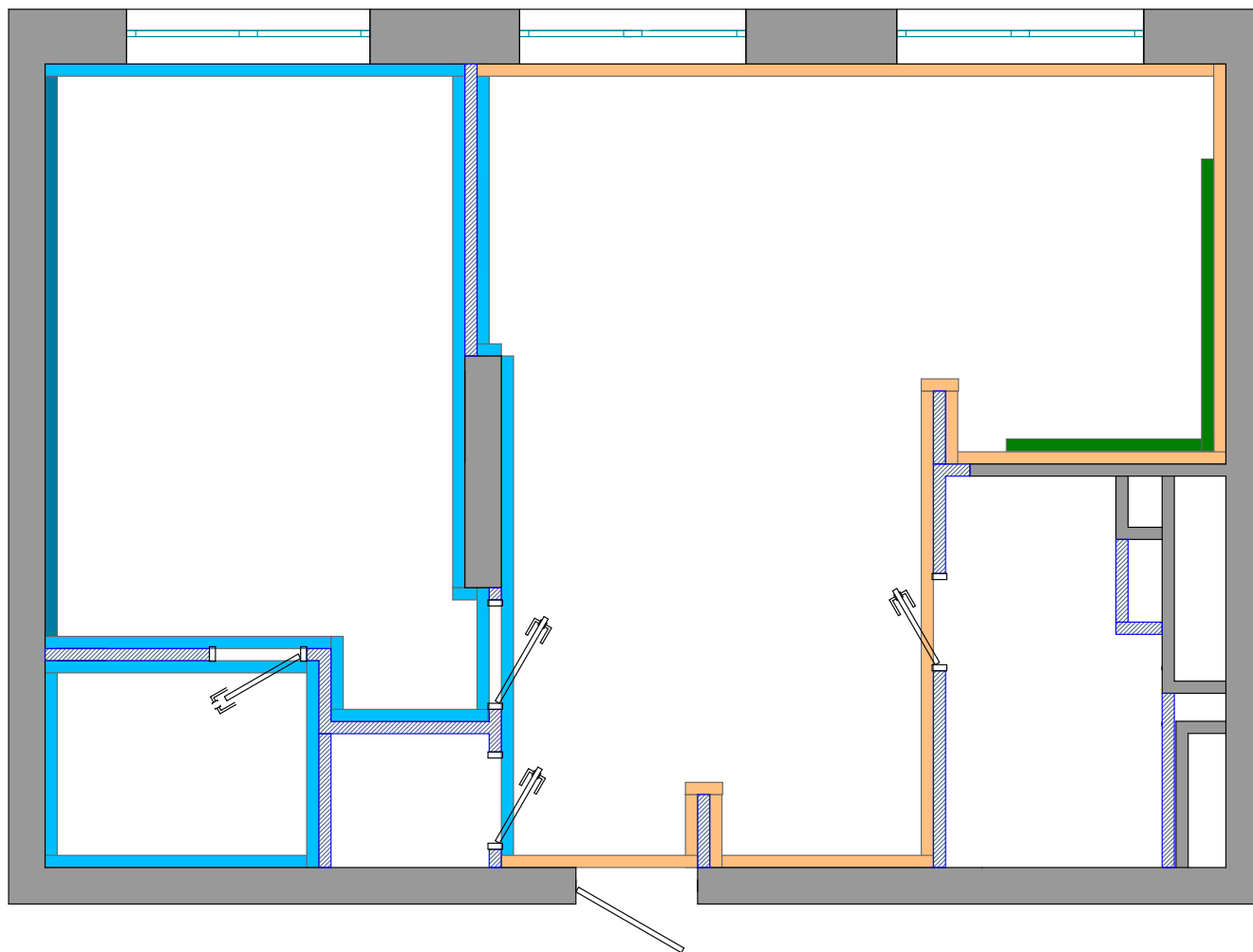


УСЛОВНЫЕ ОБОЗНАЧЕНИЯ		
	плитка Italon Terraviva Dark 60*60	3,63 кв.м
	плитка Italon Terraviva Dark 45*90	58 штук
	плитка Porcelanosa Liston oxford cognac (аналог Italon Loft Tatami oak)	5,24 кв.м
	плитка Porcelanosa oxford cognac 29,4*120	0,8 кв.м





Примечание: плитка посчитана без запаса (на запас +5-7 %)



План стен



УСЛОВНЫЕ ОБОЗНАЧЕНИЯ

	фартук VICOSTONE SERIZZO MONTEROSA BQ-2607	4,5 кв.м
	Flugger white краска	59,5 кв.м
	Flugger 3476 краска	13,4 кв.м
	Flugger 4454 краска	63,6 кв.м









