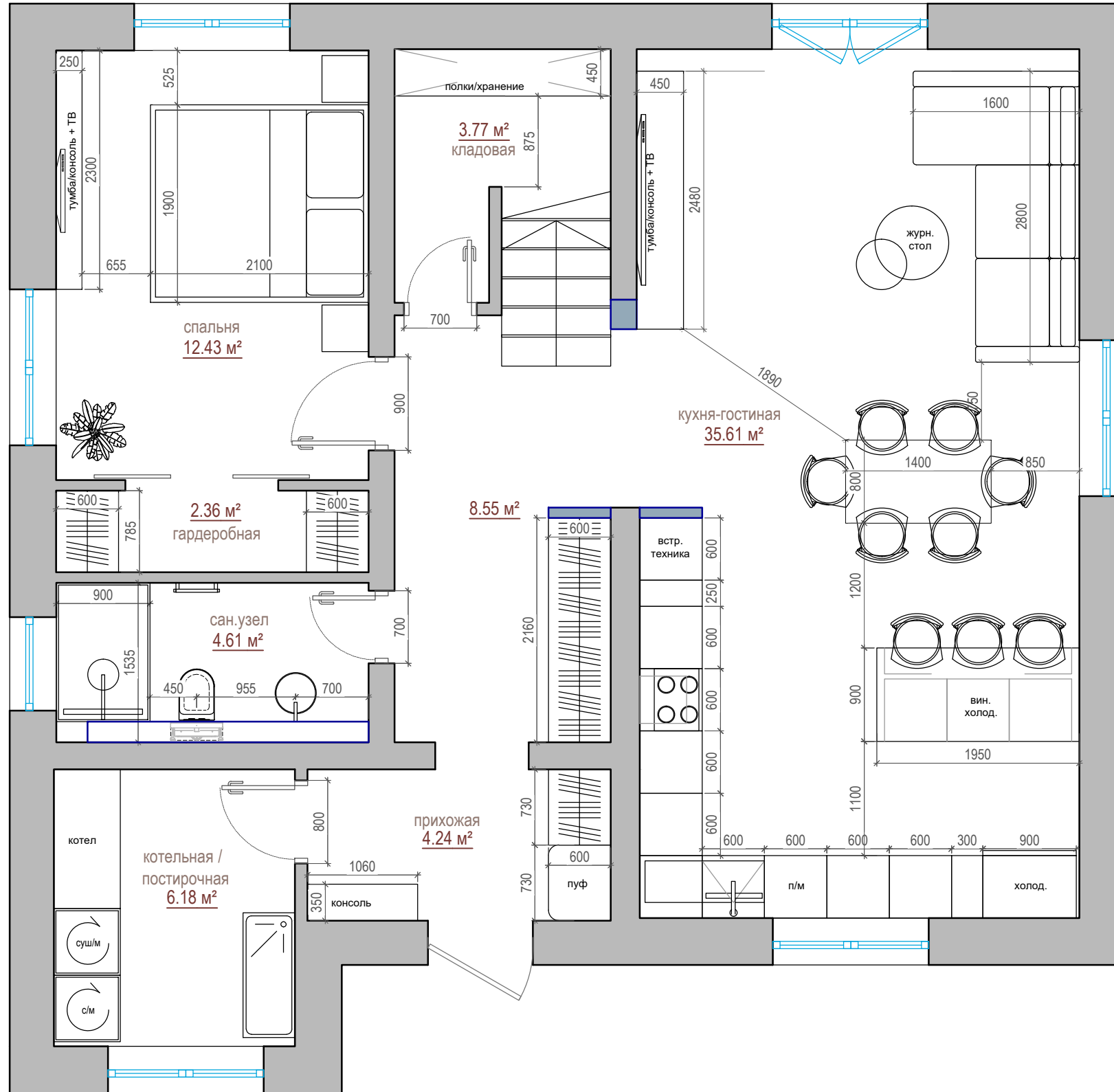
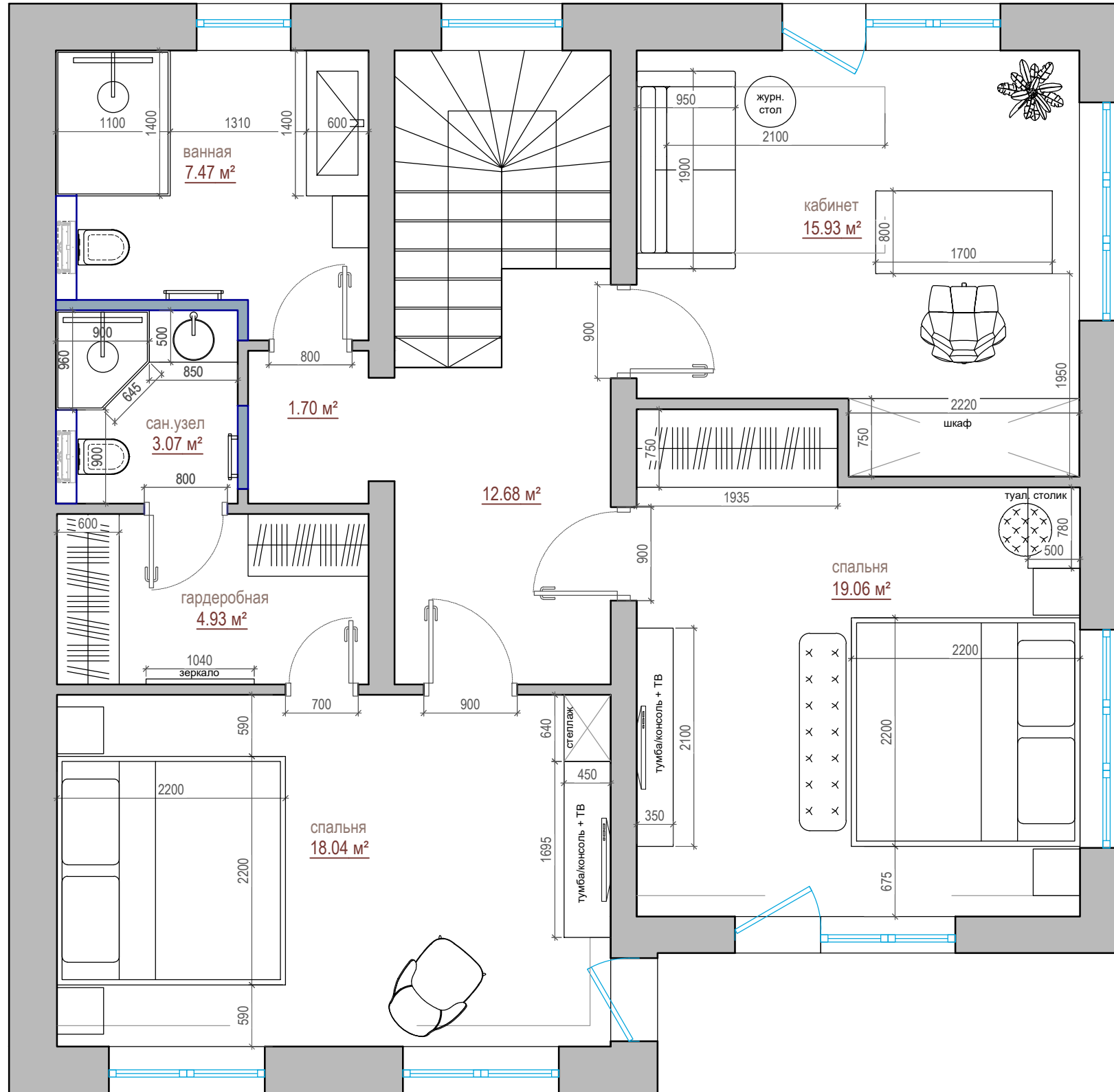


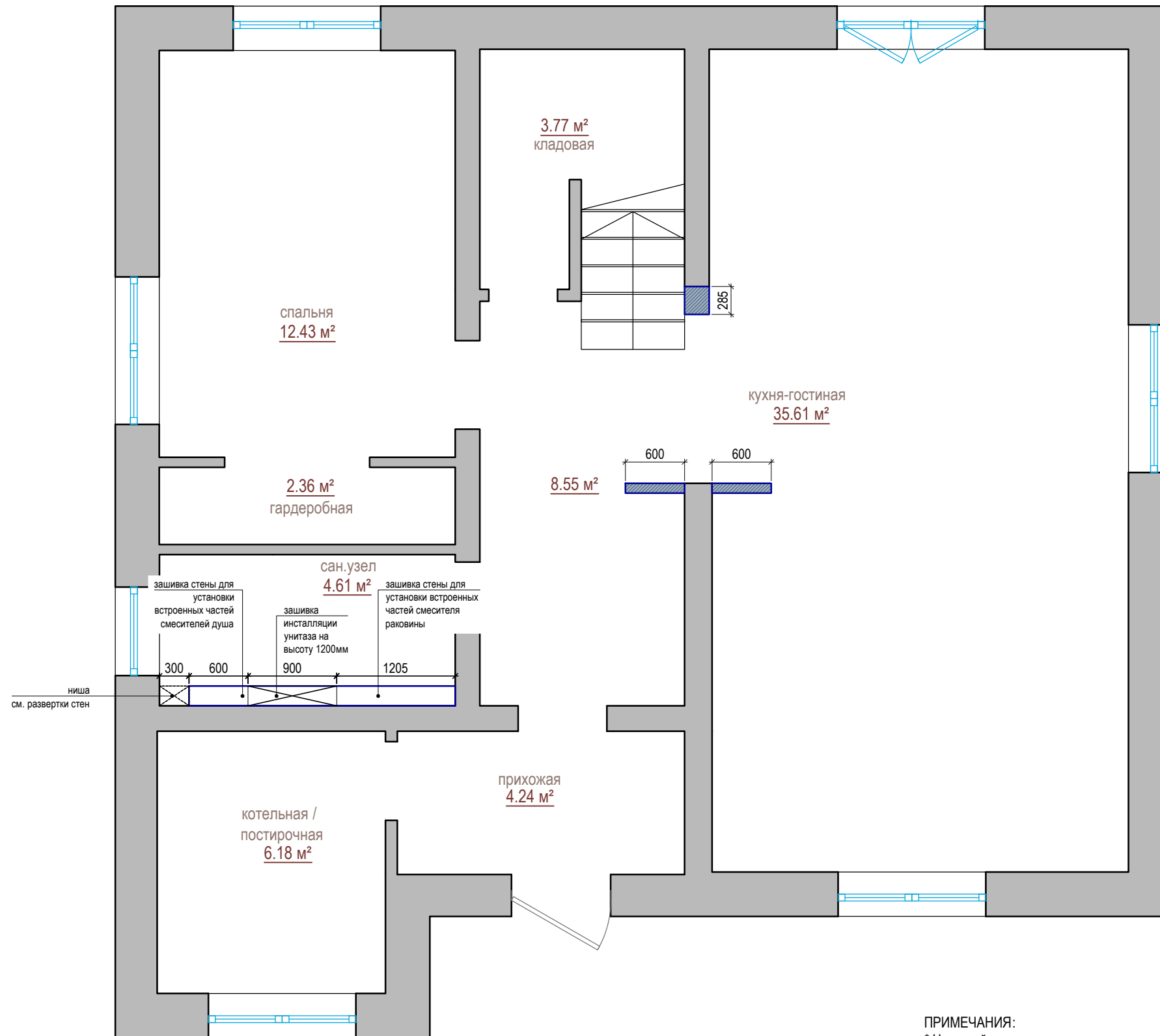
План расстановки мебели.  
1 этаж



План расстановки мебели.  
2 этаж





План возводимых перегородок. 1 этаж



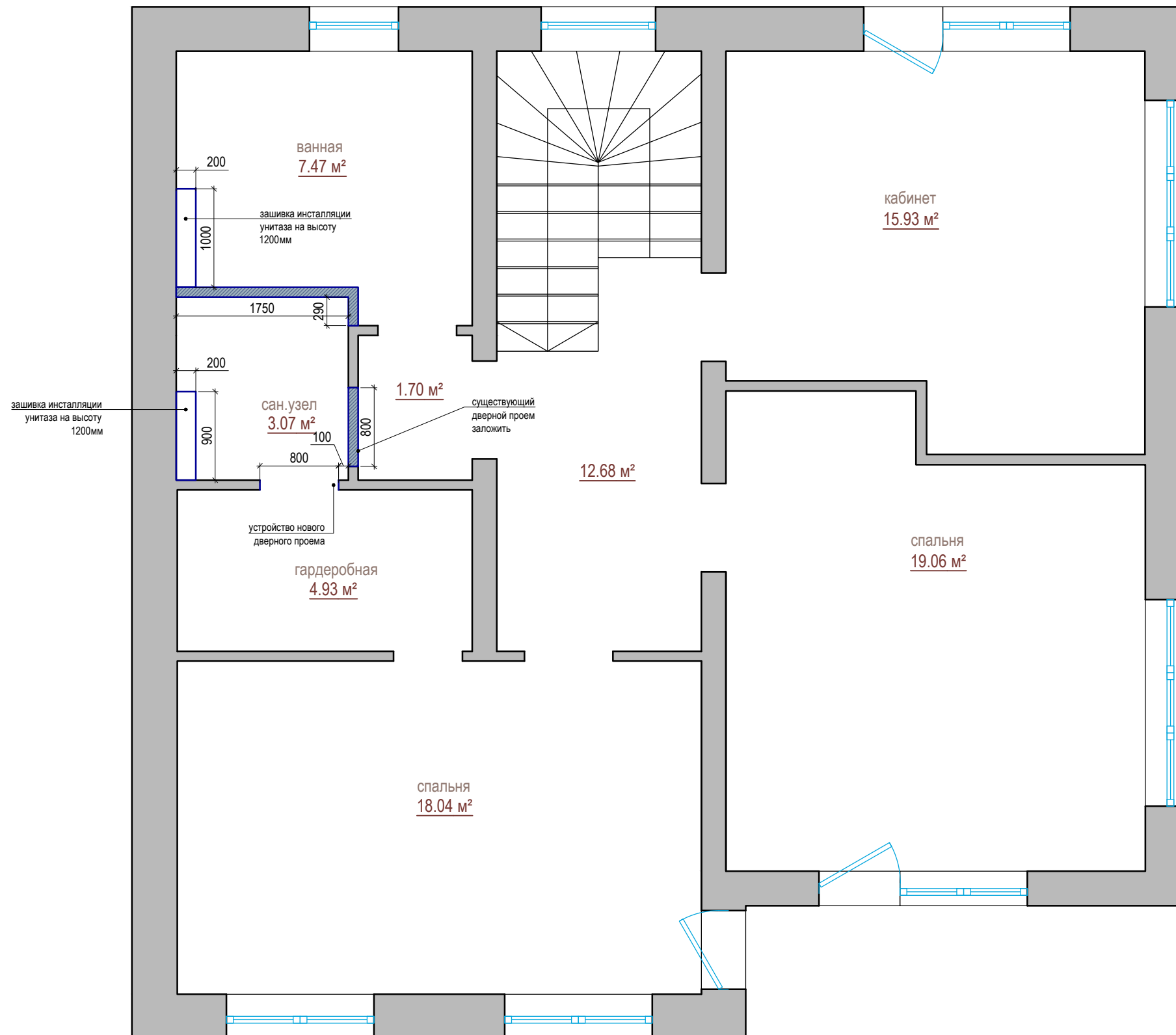
ПРИМЕЧАНИЯ:

- \* Чистовой размер монтируемых перегородок - 100 мм;
- \* Стены монтировать с применением вибростека и вибростила в местах примыкания стен к полу, потолку и другим стенам;
- \* Отметкой уровня чистого пола является финишное покрытие;
- \* Перед заказом и монтажом дверей необходимо провести уточняющие замеры;
- \* Высота дверных проемов - 2900мм от уровня чистого пола квартиры (до устраиваемого потолка);



УСЛОВНЫЕ ОБОЗНАЧЕНИЯ

обозначение	наименование
	Существующие стены и перегородки
	Возводимые перегородки

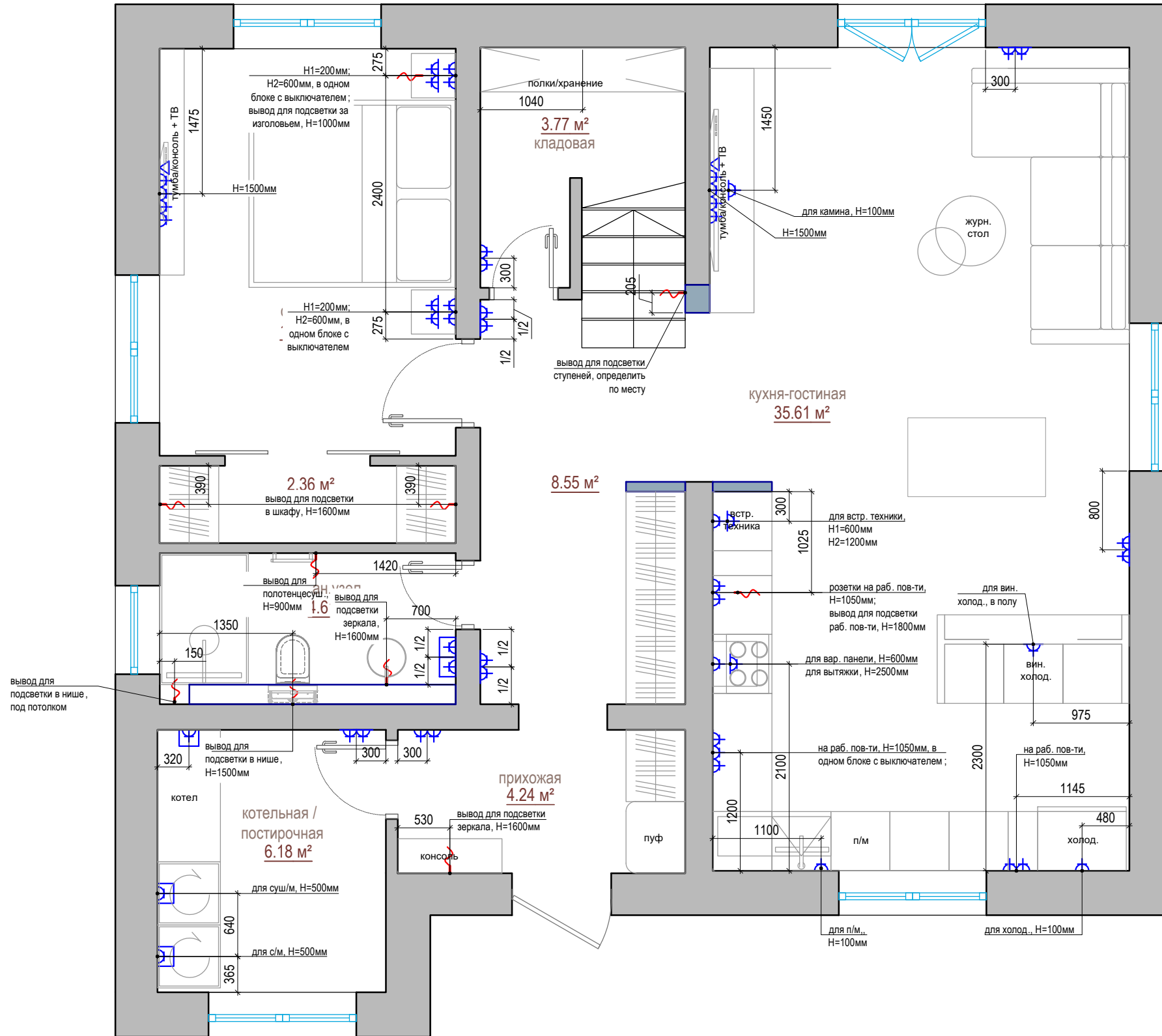
План возводимых перегородок. 2 этаж



ПРИМЕЧАНИЯ:  
 \* Чистовой размер монтируемых перегородок - 100 мм;  
 \* Стены монтировать с применением вибростека и вибростила в местах примыкания стен к полу, потолку и другим стенам;  
 \* Отметкой уровня чистого пола является финишное покрытие;  
 \* Перед заказом и монтажом дверей необходимо провести уточняющие замеры;  
 \* Высота дверных проемов - 2900мм от уровня чистого пола квартиры (до устраиваемого потолка);

УСЛОВНЫЕ ОБОЗНАЧЕНИЯ	
обозначение	наименование
	Существующие стены и перегородки
	Возводимые перегородки

План привязки розеточных групп и электровыводов.  
1 этаж

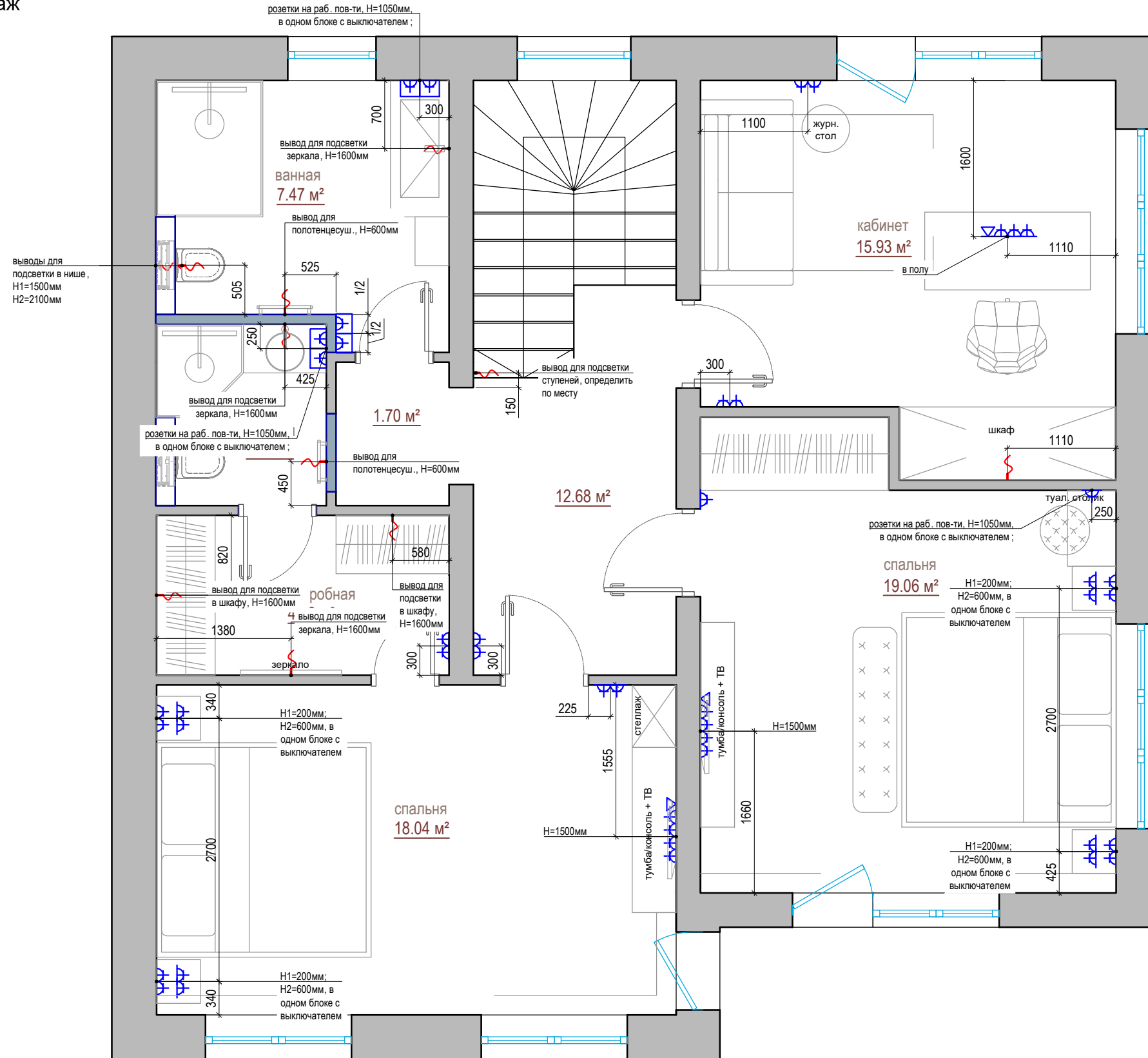


УСЛОВНЫЕ ОБОЗНАЧЕНИЯ

обозначение	наименование
	Розетка силовая 220V
	Герметичная розетка 220V
	Розетка TV/Sat
	Розетка компьютерной сети Rj45 на 2 порта
	Вывод 220V
	Розетка type-c на 2 порта

- ПРИМЕЧАНИЯ:
- \* Розетки располагать на высоте 200 мм от ур. чист. пола, если не указано иное;
  - \* Все горизонтальные и вертикальные привязки розеток и выключателей даны по центру изделия, у блока - по центру блока;
  - \* Электрику кухни смотреть совместно с проектом электрики от производителя кухни;

План привязки розеточных групп и электровыводов.  
2 этаж



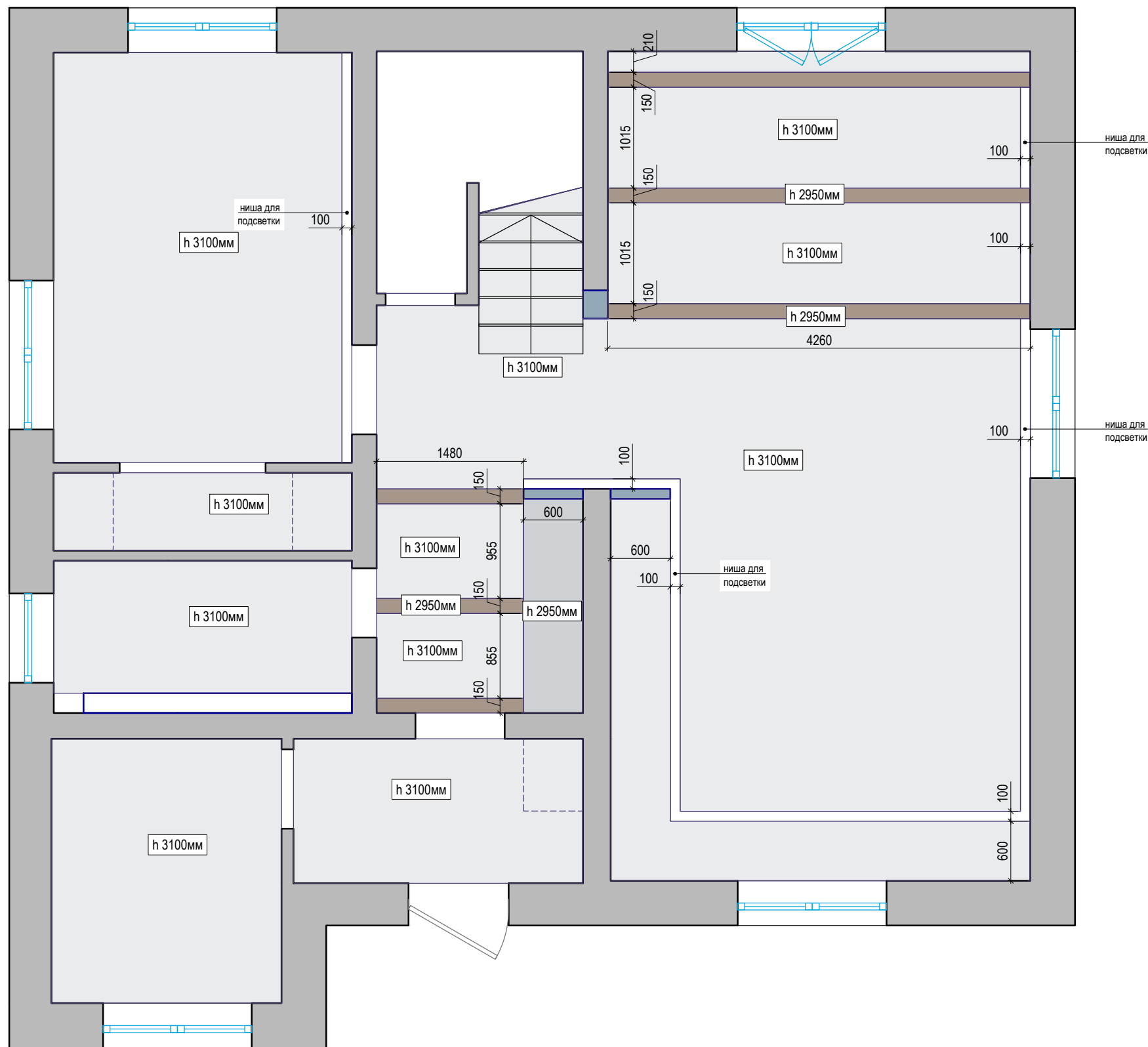
УСЛОВНЫЕ ОБОЗНАЧЕНИЯ

обозначение	наименование
	Розетка силовая 220V
	Герметичная розетка 220V
	Розетка TV/Sat
	Розетка компьютерной сети RJ45 на 2 порта
	Вывод 220V
	Розетка type-c на 2 порта




ПРИМЕЧАНИЯ:

- \* Розетки располагать на высоте 200 мм от ур. чист. пола, если не указано иное;
- \* Все горизонтальные и вертикальные привязки розеток и выключателей даны по центру изделия, у блока - по центру блока;
- \* Электрику кухни смотреть совместно с проектом электрики от производителя кухни;

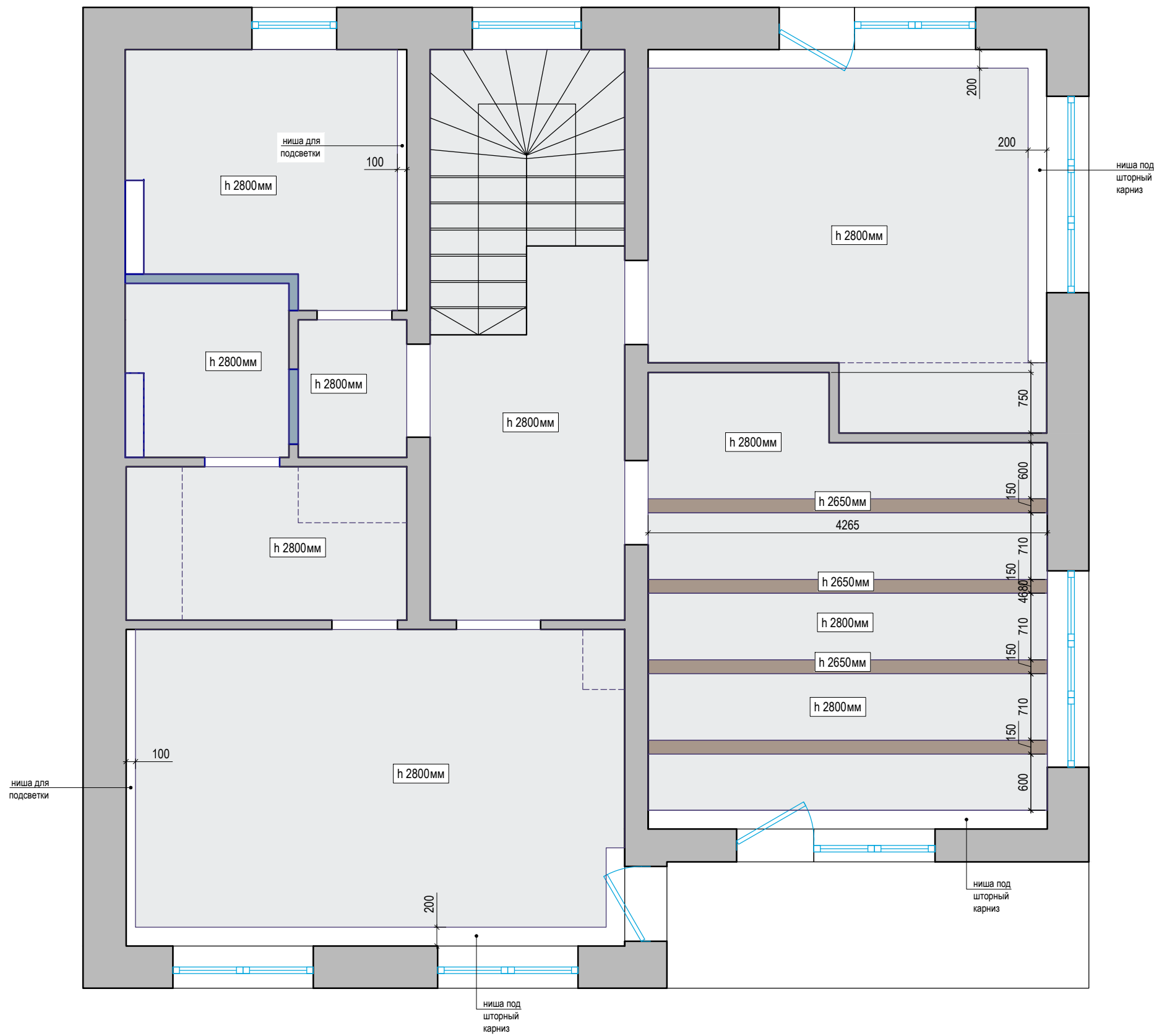
План потолков с указанием высотных отметок.  
1 этаж





УСЛОВНЫЕ ОБОЗНАЧЕНИЯ

обозначение	наименование	кол-во
	потолок из ГКЛ, H= 3100 мм	68.9 м <sup>2</sup>
	потолок из ГКЛ, H= 2950 мм	1.3 м <sup>2</sup>
	декоративная потолочная балка, 150x150мм	17.3 м.п

План потолков с указанием высотных отметок  
2 этаж

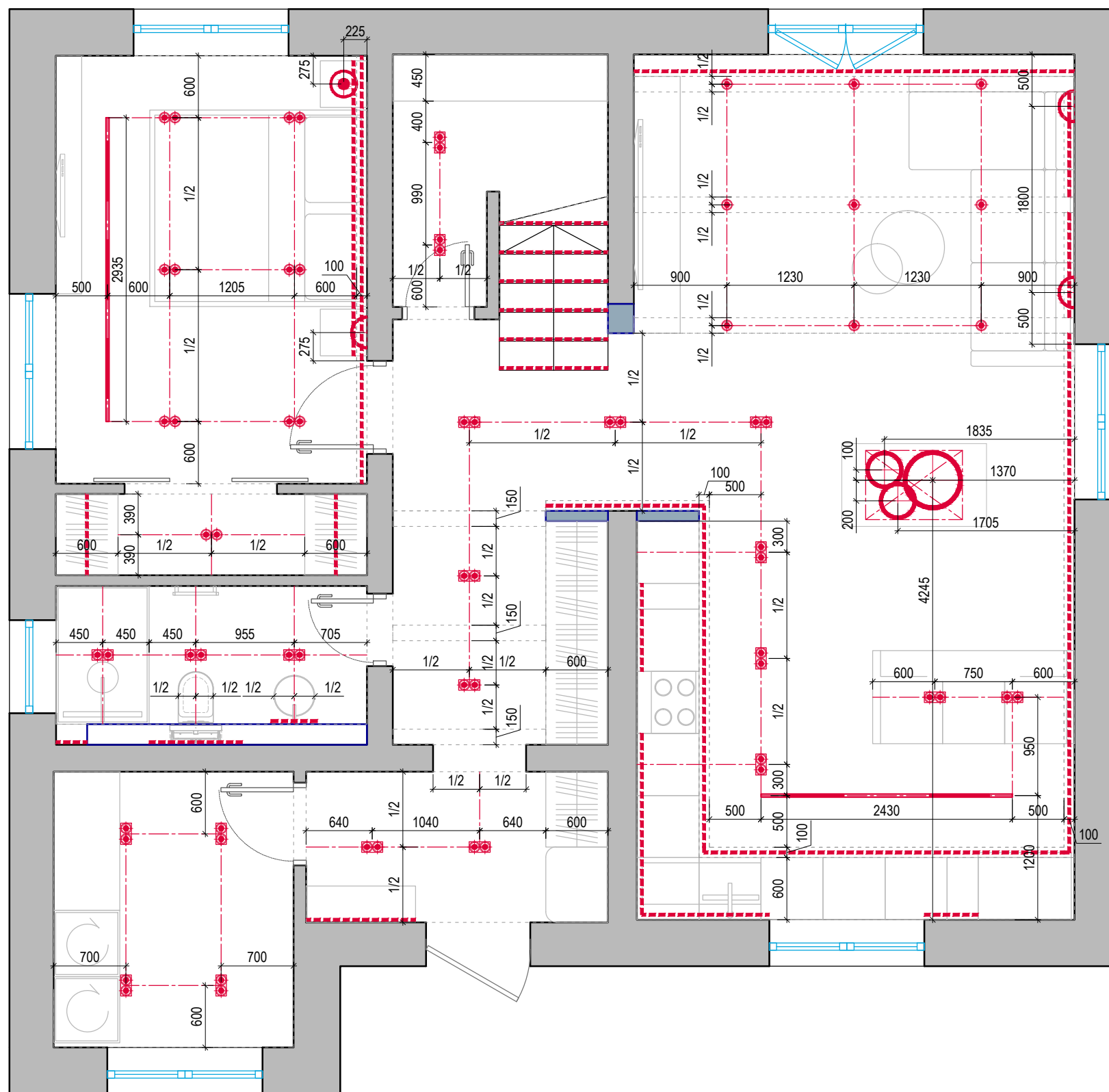


УСЛОВНЫЕ ОБОЗНАЧЕНИЯ

обозначение	наименование	кол-во
	потолок из ГКЛ, H= 2800 мм	76.4 м²
	декоративная потолочная балка, 150x150мм	17.2 м.п



План привязки осветительного оборудования  
1 этаж

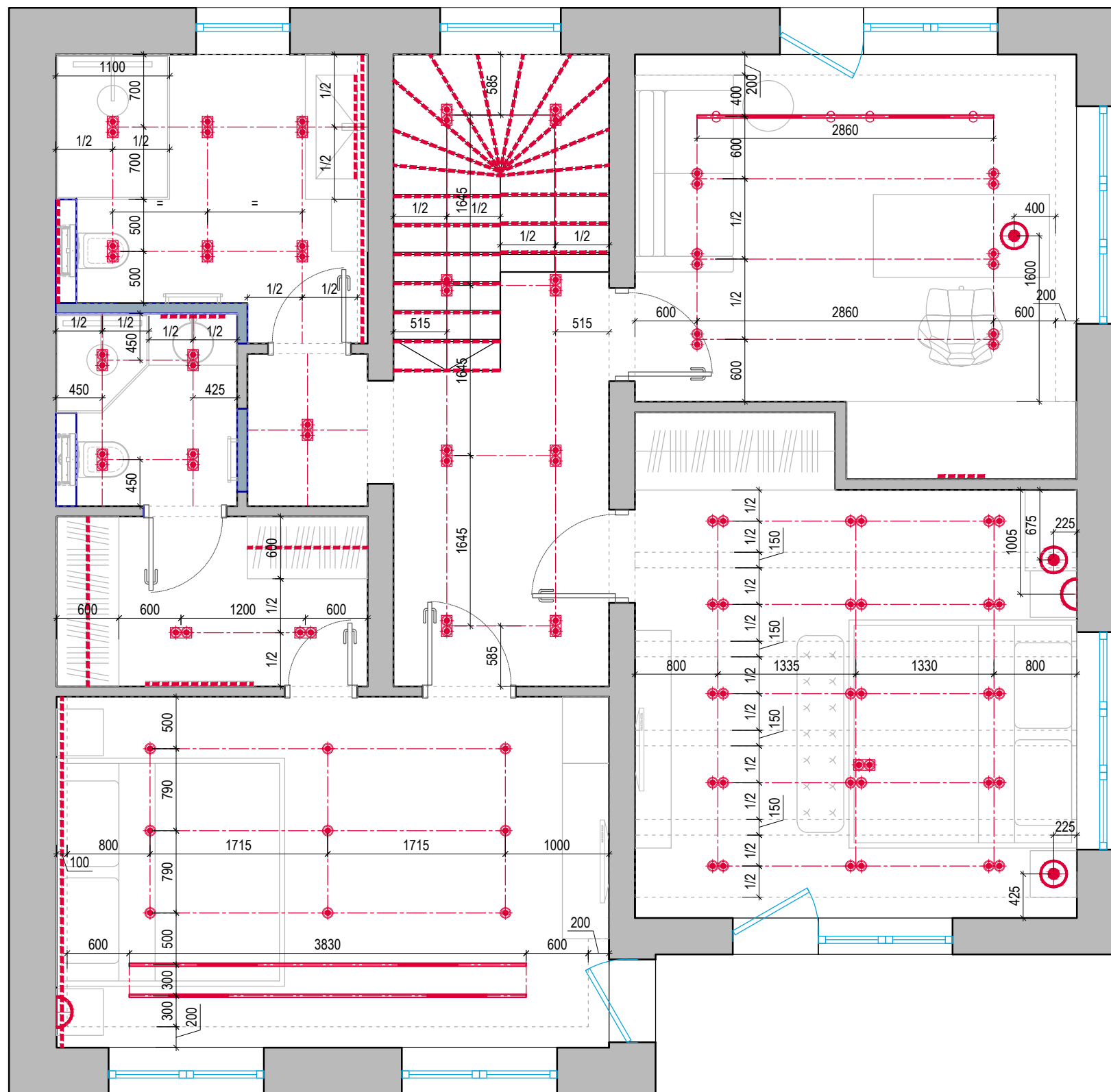


Обозначение	Наименование	Кол-во
	светильник потолочный встраиваемый, тип 1	7 шт.
	светильник потолочный встраиваемый, тип 2	9 шт.
	светильник потолочный встраиваемый, тип 3	21 шт.
	светильник подвесной	1 шт.
	люстра потолочная	1 компл.
	светильник трековый встраиваемый	5.3 м.п.
	настенный светильник	3 шт.
	светодиодная подсветка	-

ПРИМЕЧАНИЯ:

- \* Электрику кухни смотреть совместно с проектом электрики от производителя кухни;
- \* У осветительных приборов с низким напряжением предусмотреть трансформатор;
- \* Светодиодную ленту закладывать частями во избежание использования трансформаторов с вентилятором;

План привязки осветительного оборудования  
2 этаж

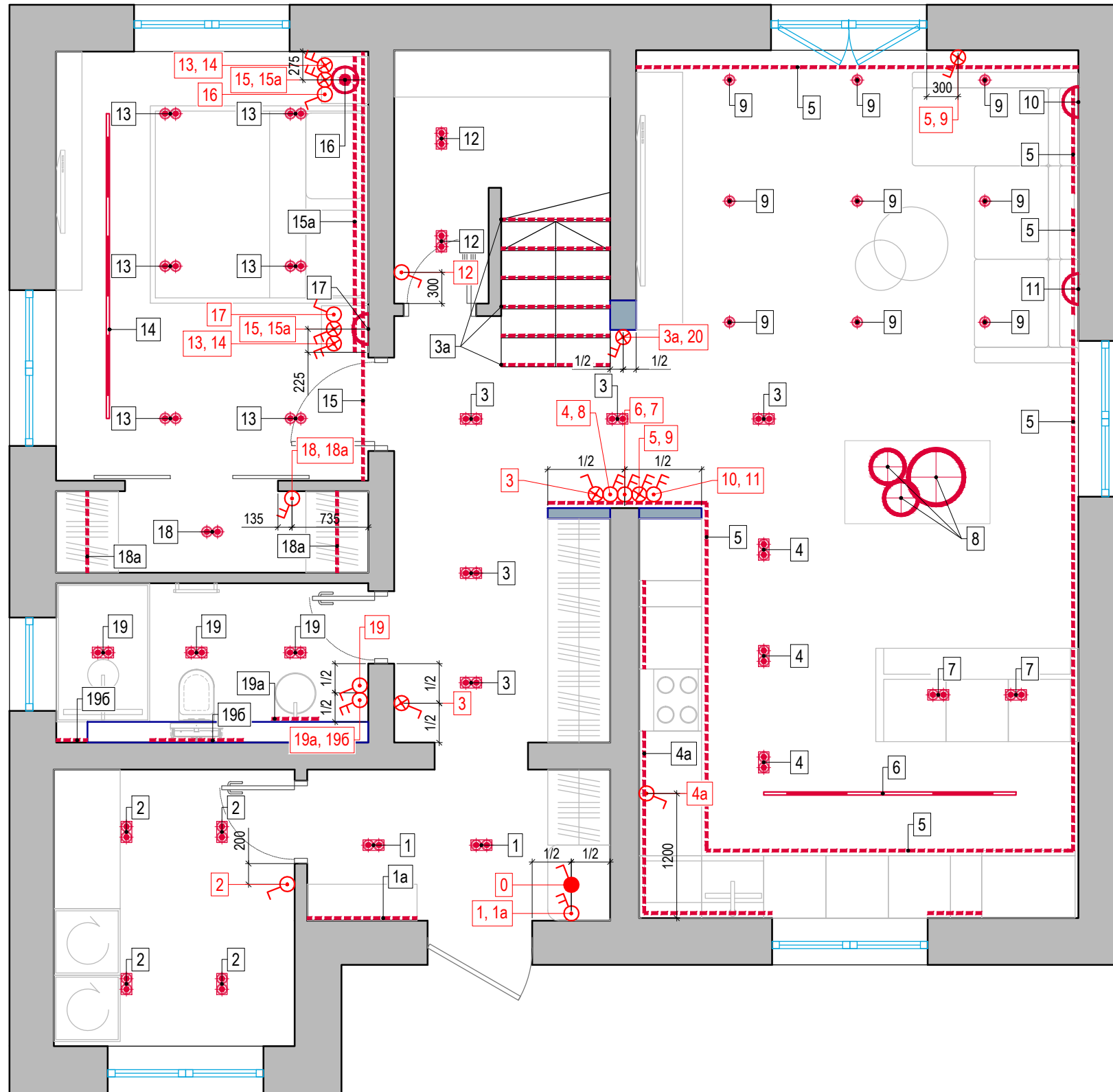


Обозначение	Наименование	Кол-во
	светильник потолочный встраиваемый, тип 1	21 шт.
	светильник потолочный встраиваемый, тип 2	9 шт.
	светильник потолочный встраиваемый, тип 3	21 шт.
	светильник подвесной	3 шт.
	светильник трековый встраиваемый	10.4 м.п
	настенный светильник	2 шт.
	светодиодная подсветка	-

ПРИМЕЧАНИЯ:

- \* Электрику кухни смотреть совместно с проектом электрики от производителя кухни;
- \* У осветительных приборов с низким напряжением предусмотреть трансформатор;
- \* Светодиодную ленту закладывать частями во избежание использования трансформаторов с вентилятором;

План привязки выключателей с указанием групп включения  
светильников  
1 этаж



УСЛОВНЫЕ ОБОЗНАЧЕНИЯ	
	выключатель одноклавишный
	выключатель двухклавишный
	выключатель двухклавишный проходной
	одноклавишный выключатель всех осветительных приборов и всех розеток в квартире, кроме розеток для холодильника, стиральной и сушильной машин, блоков компьютерных розеток. В отдельной рамке, h 1800 мм от ур. чист. пола;
	Крестовой переключатель
	обозначение группы светильников
	обозначение выключателя соответствующей группы светильников

- ПРИМЕЧАНИЯ:
- \* Выключатели располагать на высоте 900 мм от ур. чист. пола, если не указано иное;
  - \* Все горизонтальные и вертикальные привязки розеток и выключателей даны по центру изделия, у блока - по центру блока;
  - \* Электрику кухни смотреть совместно с проектом электрики от производителя кухни;
  - \* Предусмотреть диммеры в гостиной, кухне, спальне и детской

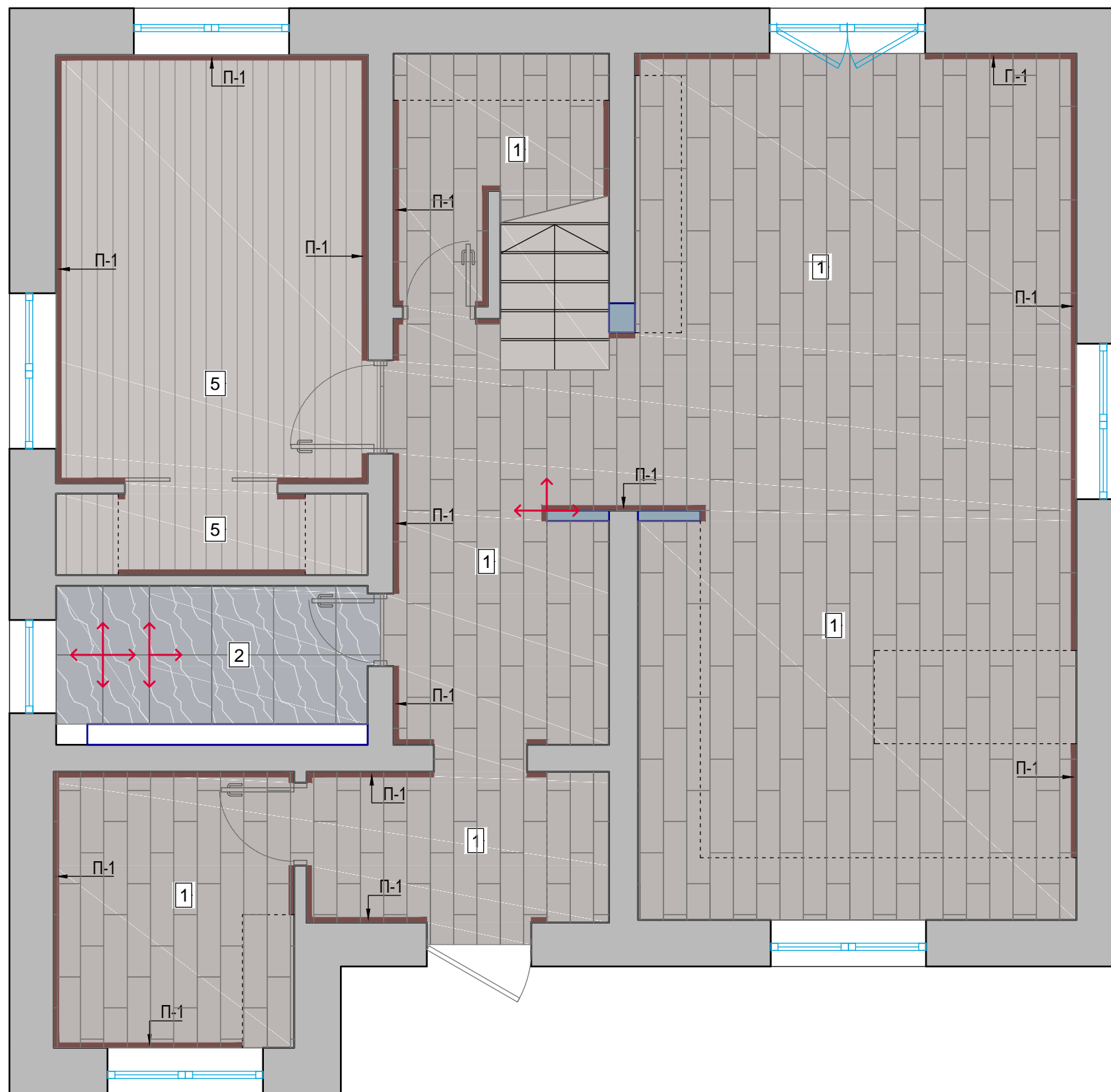
План привязки выключателей с указанием групп включения  
светильников  
2 этаж



УСЛОВНЫЕ ОБОЗНАЧЕНИЯ	
	выключатель одноклавишный
	выключатель двухклавишный
	выключатель двухклавишный проходной
	одноклавишный выключатель всех осветительных приборов и всех розеток в квартире, кроме розеток для холодильника, стиральной и сушильной машин, блоков компьютерных розеток. В отдельной рамке, h 1800 мм от ур. чист. пола;
	Крестовой переключатель
	обозначение группы светильников
	обозначение выключателя соответствующей группы светильников

- ПРИМЕЧАНИЯ:
- \* Выключатели располагать на высоте 900 мм от ур. чист. пола, если не указано иное;
  - \* Все горизонтальные и вертикальные привязки розеток и выключателей даны по центру изделия, у блока - по центру блока;
  - \* Электрику кухни смотреть совместно с проектом электрики от производителя кухни;
  - \* Предусмотреть диммеры в гостиной, кухне, спальне и детской

План раскладки напольных покрытий  
1 этаж



Экспликация типов напольных покрытий

Обозначение на плане	Наименование	Кол-во, м <sup>2</sup> (без запаса)
1	Керамогранит Atlas Concorde Etic Noce Hickory Размеры: 225x900мм	59.0
2	Керамогранит Italon Metropolis Империял Блэк Размеры: 600x1200мм	4.0
5	Инженерная доска Finex Дуб Ратлин Sanded	15.0

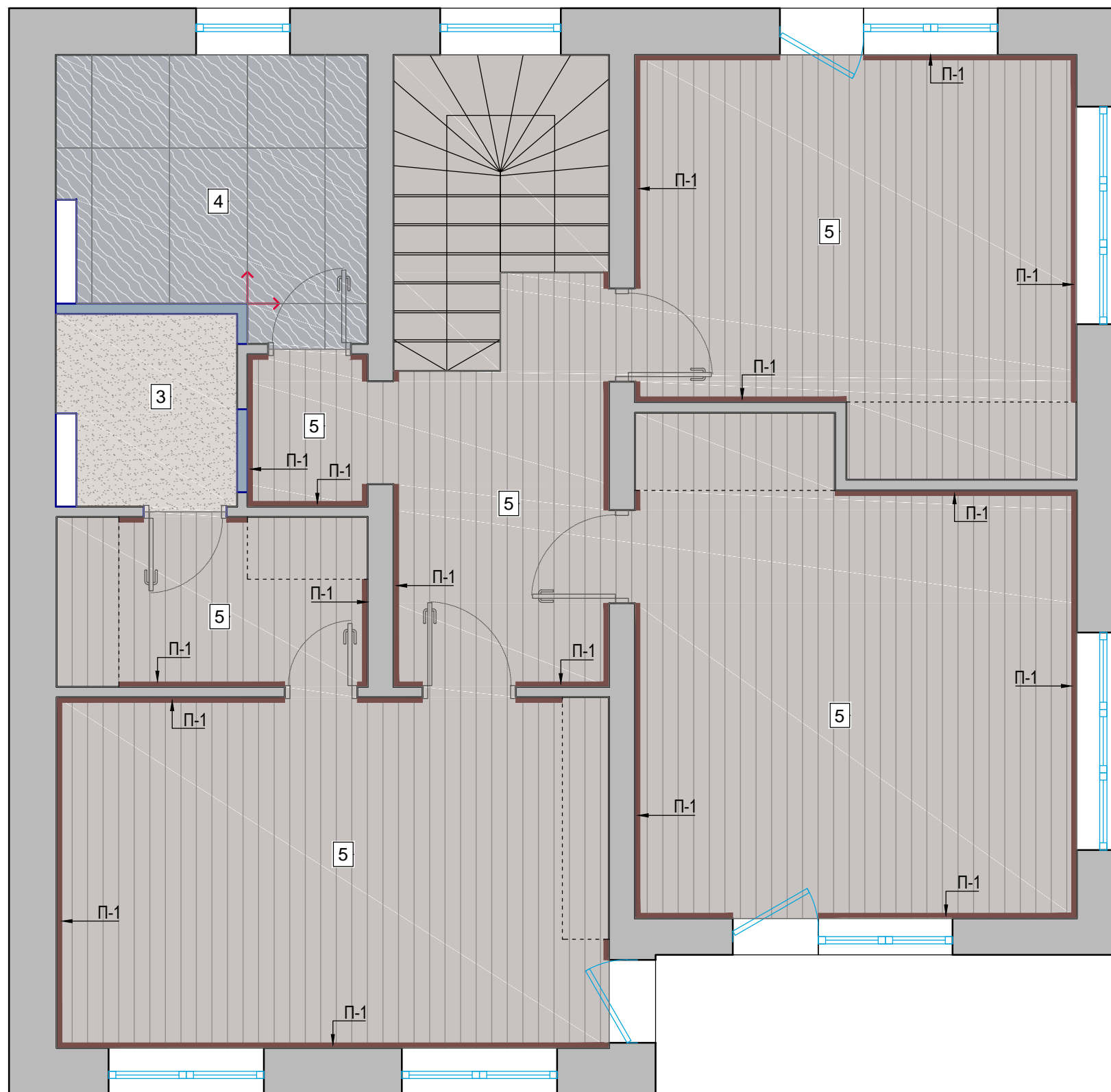
Экспликация типов плинтусов

Обозначение на плане	Наименование	Кол-во, м.п (без запаса)
П-1	Плинтус теневой	0.0

ПРИМЕЧАНИЯ:

- \* Напольные покрытия смонтировать в один уровень во всех помещениях;
- \* Гидроизоляцию произвести в зонах сан. узлов;
- \* Стыки покрытий между помещениями производить под полотнами дверей;
- \* В местах стыков разных материалов использовать герметик.

План раскладки напольных покрытий  
2 этаж



Экспликация типов напольных покрытий

Обозначение на плане	Наименование	Кол-во, м <sup>2</sup> (без запаса)
3	Микроцемент Hauptmann	3.1
4	Керамогранит Atlas Concorde Marvel Cardoso Elegant Размеры: 750x1500мм	7.5
5	Инженерная доска Finex Дуб Ратлин Sanded	67.9

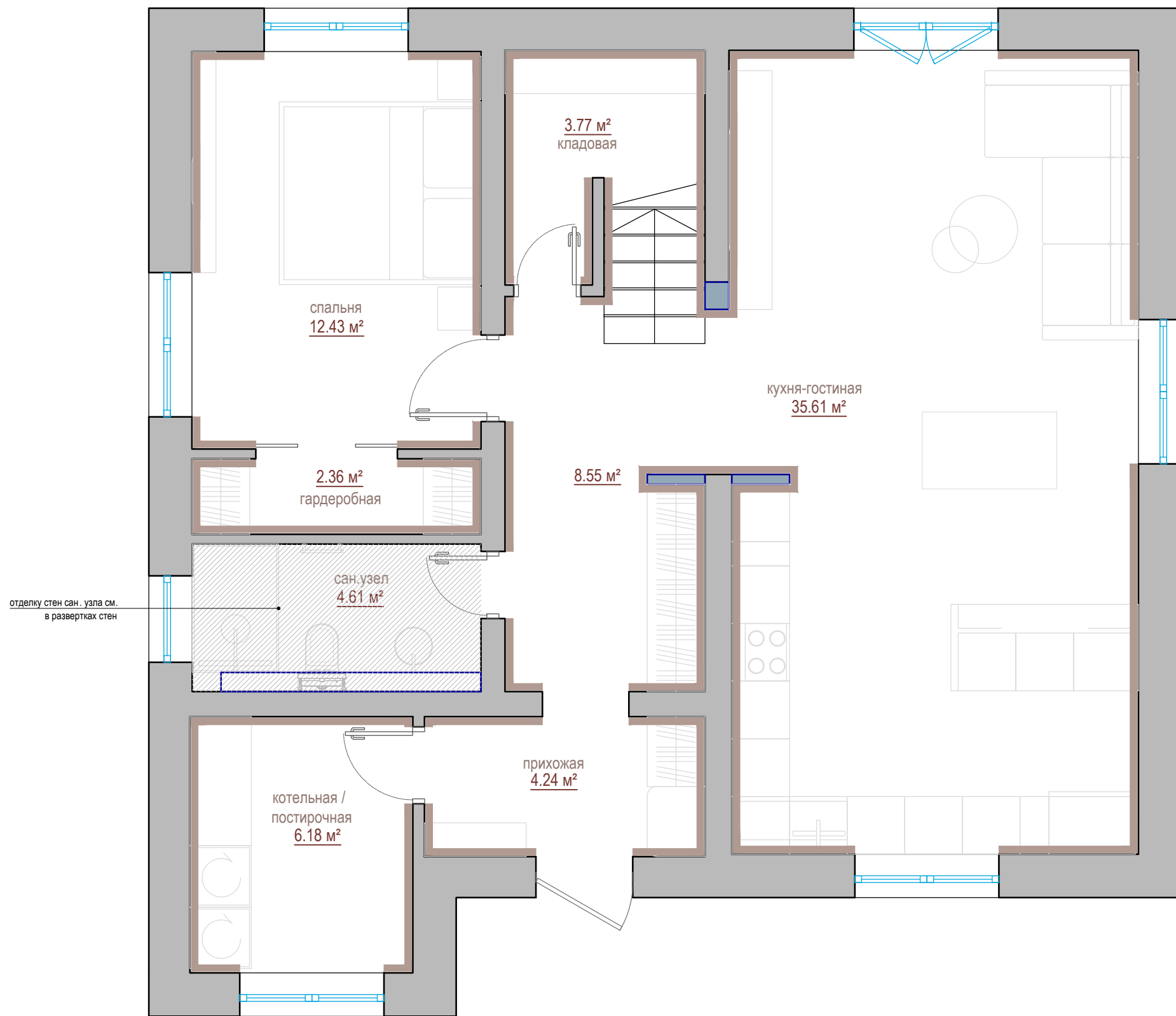
Экспликация типов плинтусов

Обозначение на плане	Наименование	Кол-во, м.п (без запаса)
П-1	Плинтус теневой	0.0

ПРИМЕЧАНИЯ:

- \* Напольные покрытия смонтировать в один уровень во всех помещениях;
- \* Гидроизоляцию произвести в зонах сан. узлов;
- \* Стыки покрытий между помещениями производить под полотнами дверей;
- \* В местах стыков разных материалов использовать герметик.

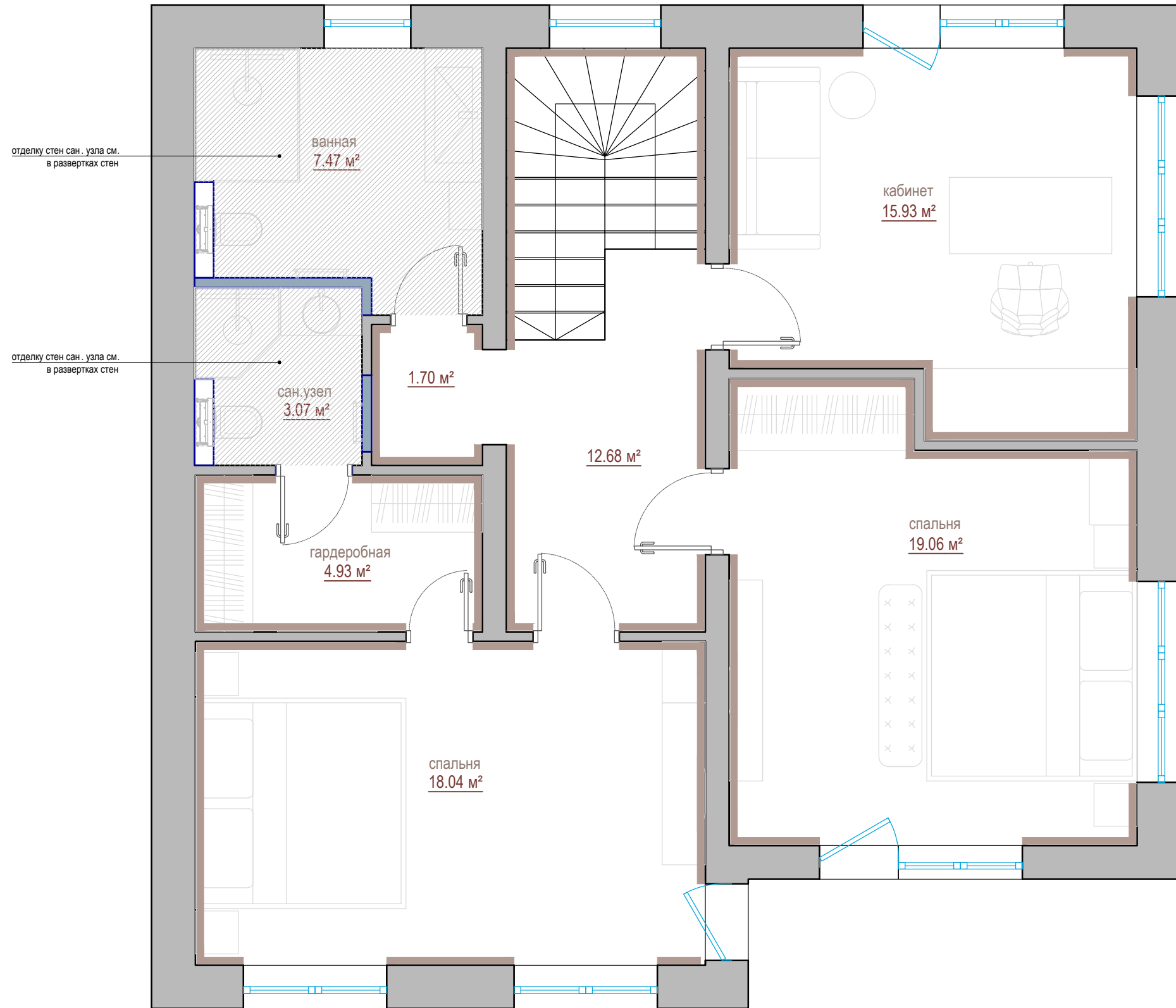
План отделки стен  
1 этаж



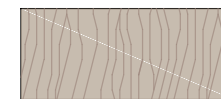
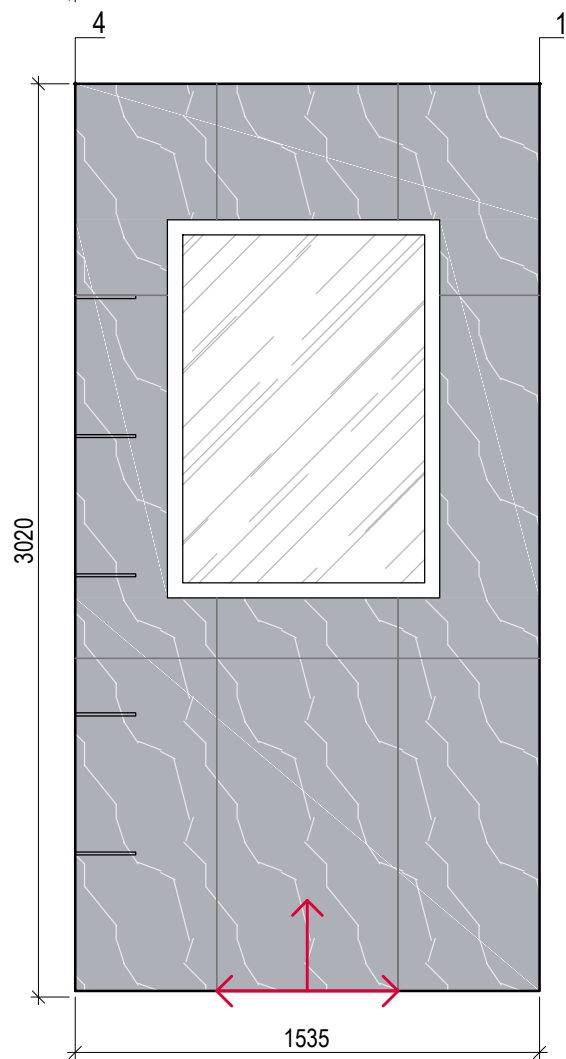
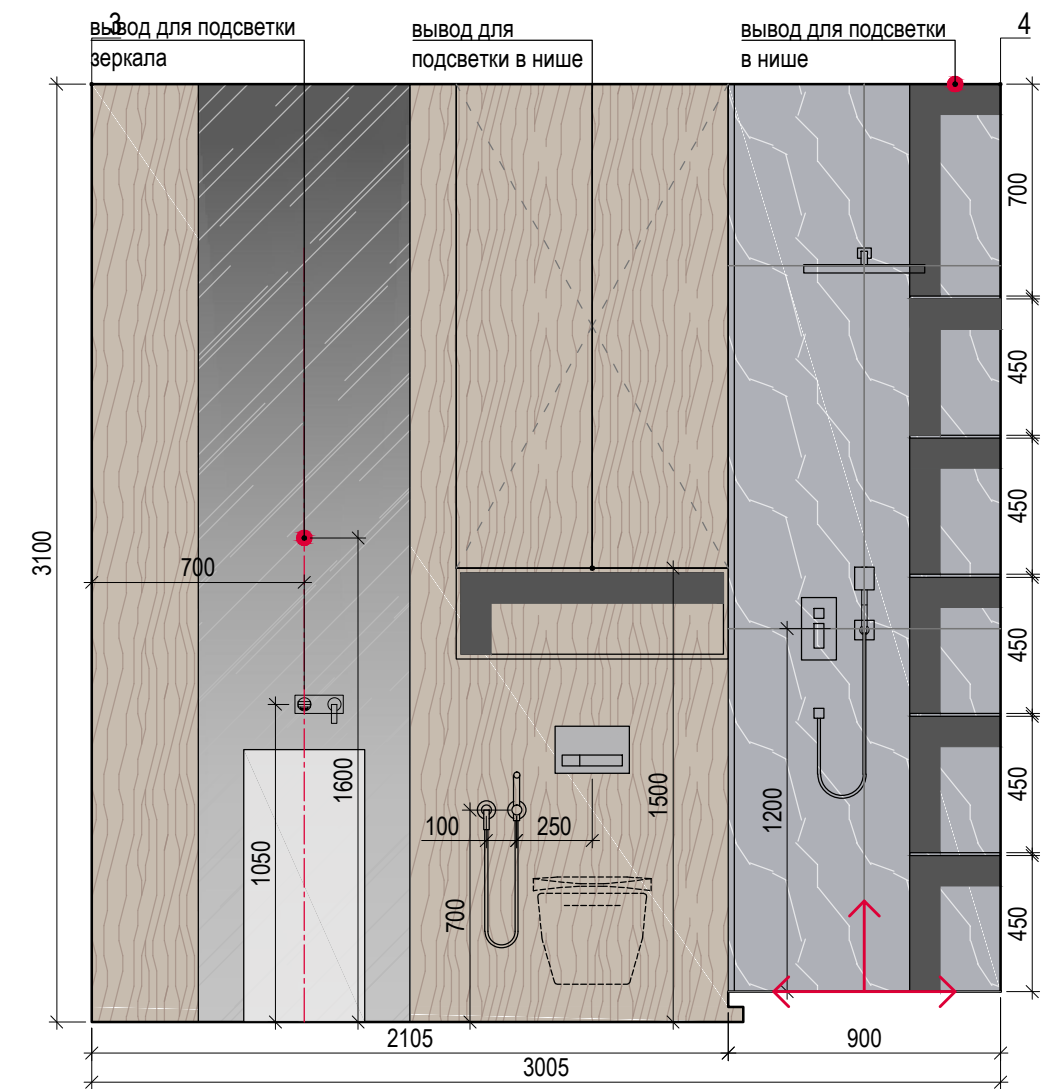
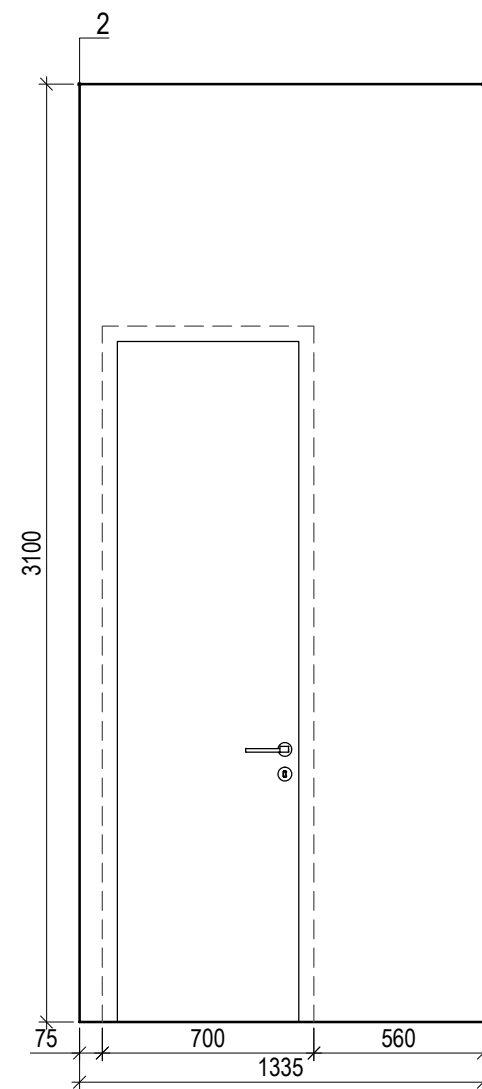
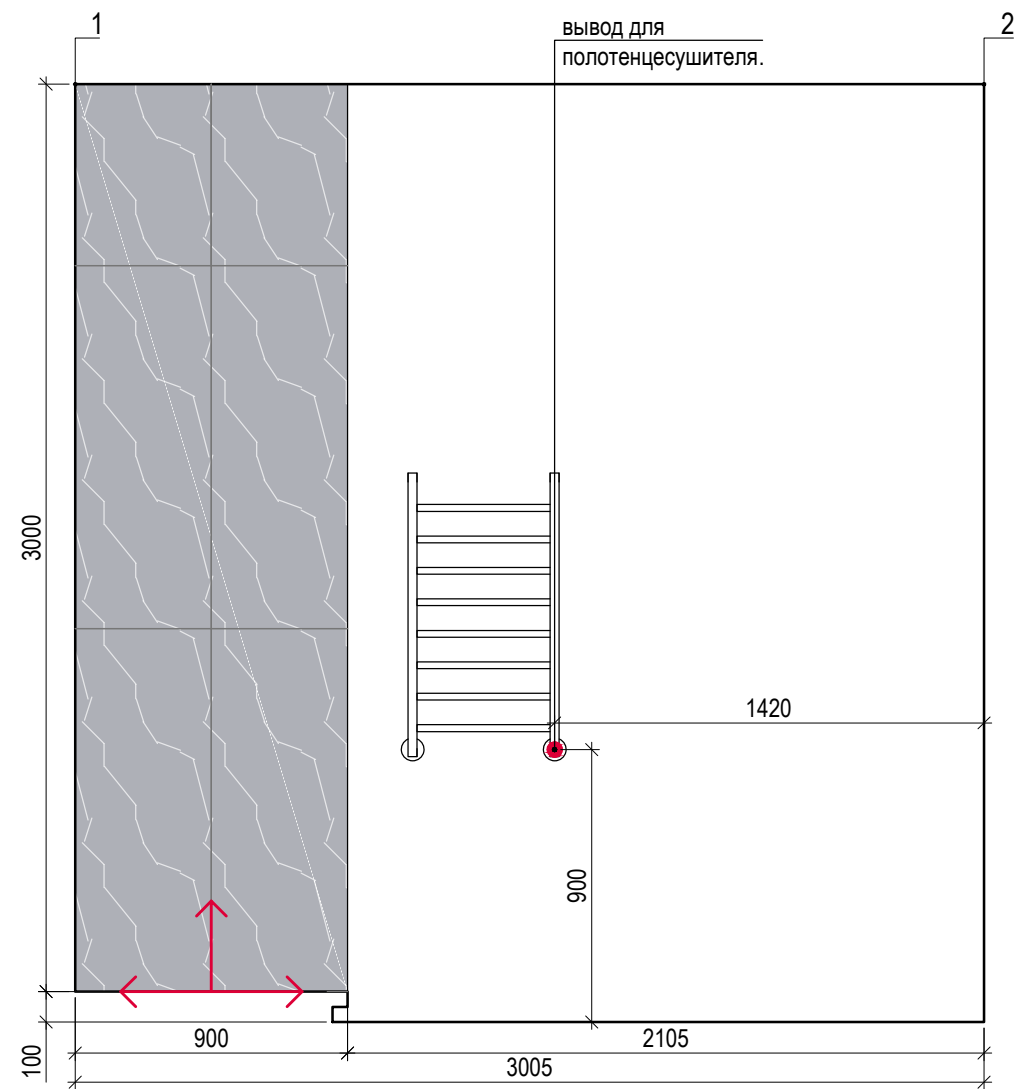
Обозначение материалов отделки		
Обозначение на плане	Материал	Кол-во, м <sup>2</sup>
	Краска S 1002-Y50R	438.5 м <sup>2</sup>

ПРИМЕЧАНИЯ:  
\* Данный лист смотреть совместно с листами "развертки стен"

План отделки стен  
2 этаж







Шпон  
Кол-во: 6.5 м<sup>2</sup>



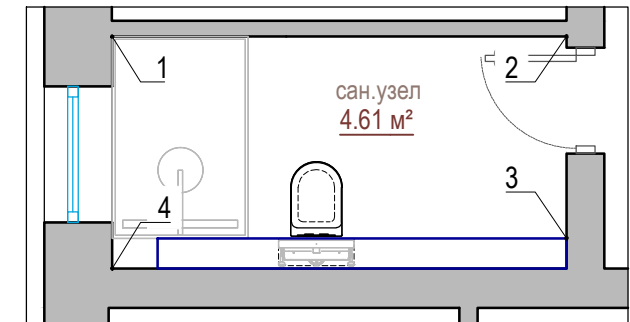
Керамогранит Italon  
Metropolis Империял  
Блэк  
Размеры: 600x1200мм  
Кол-во: 8.9 м<sup>2</sup>

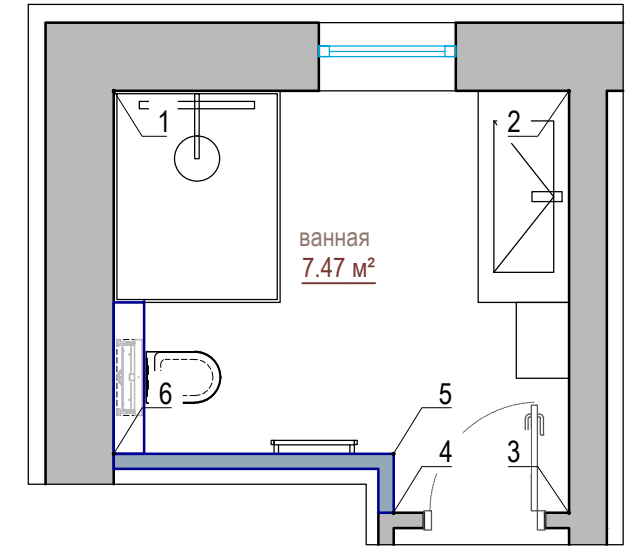
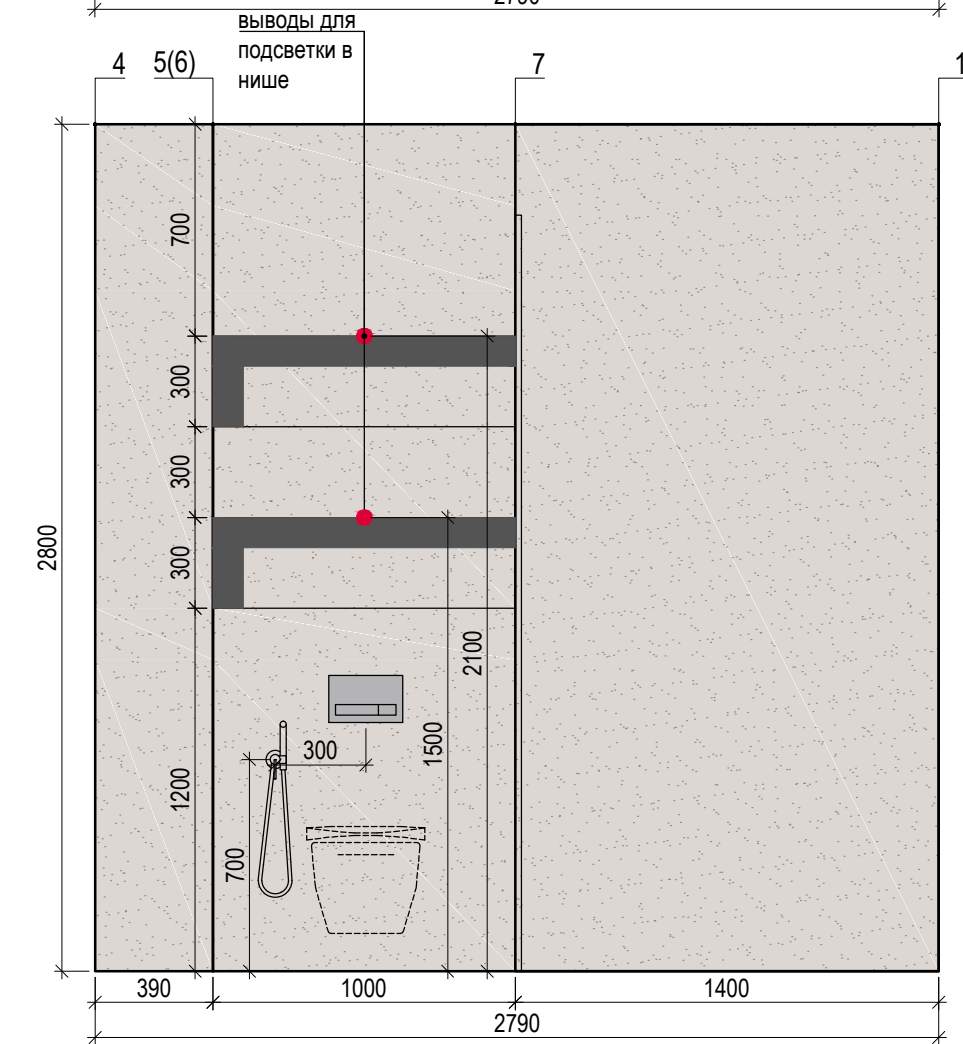
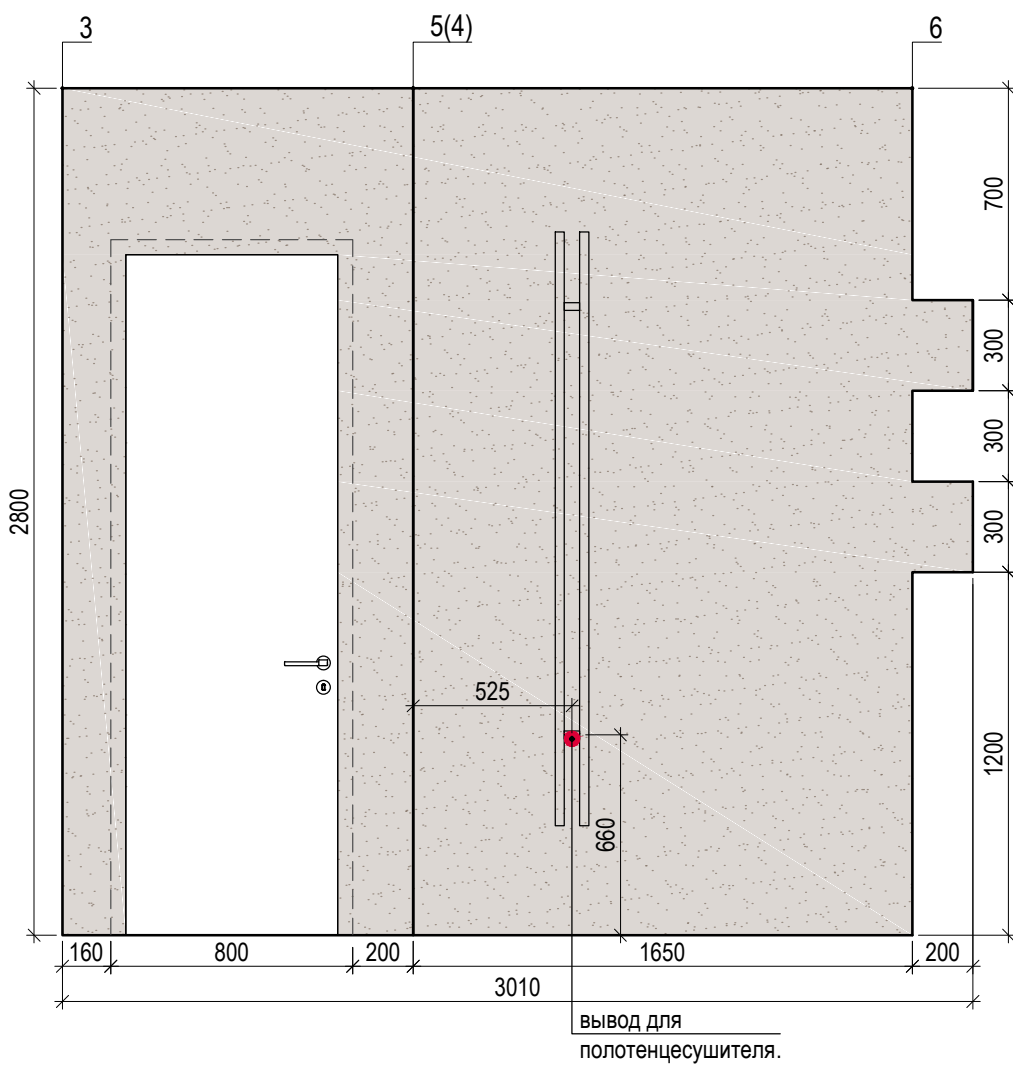
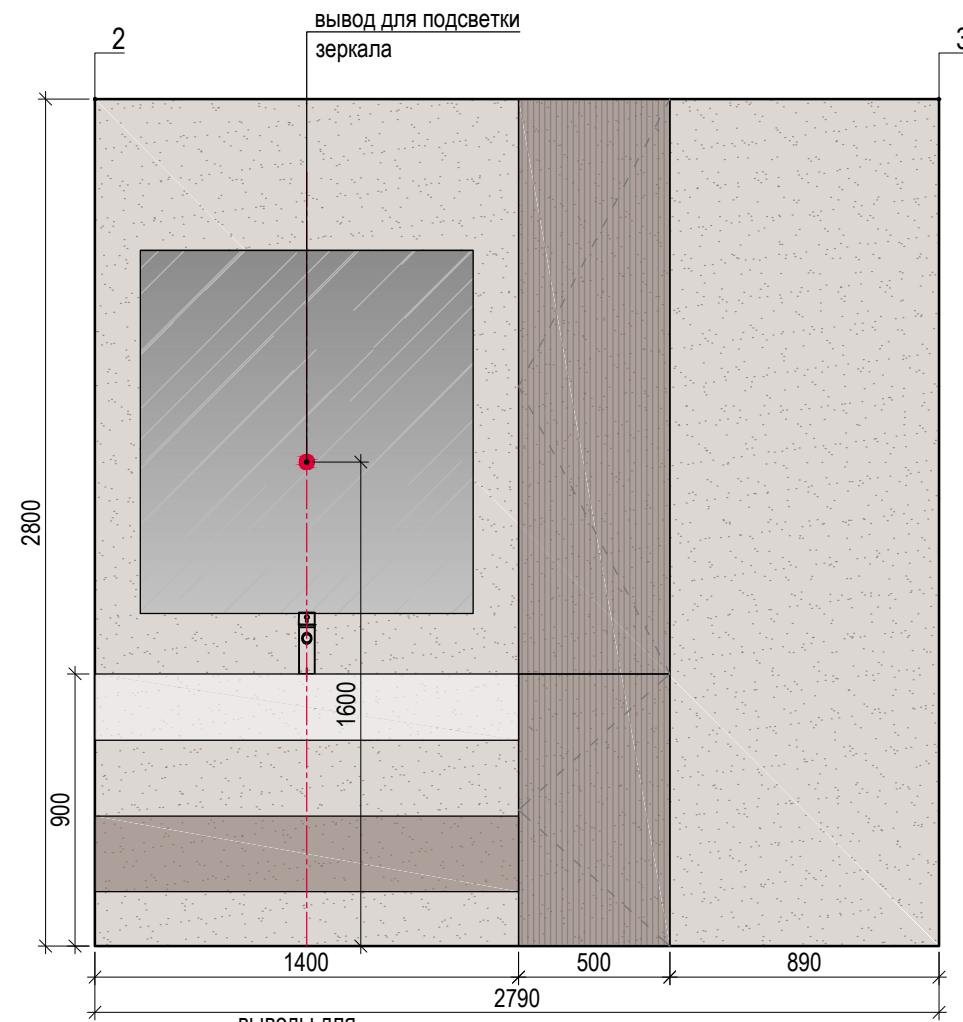
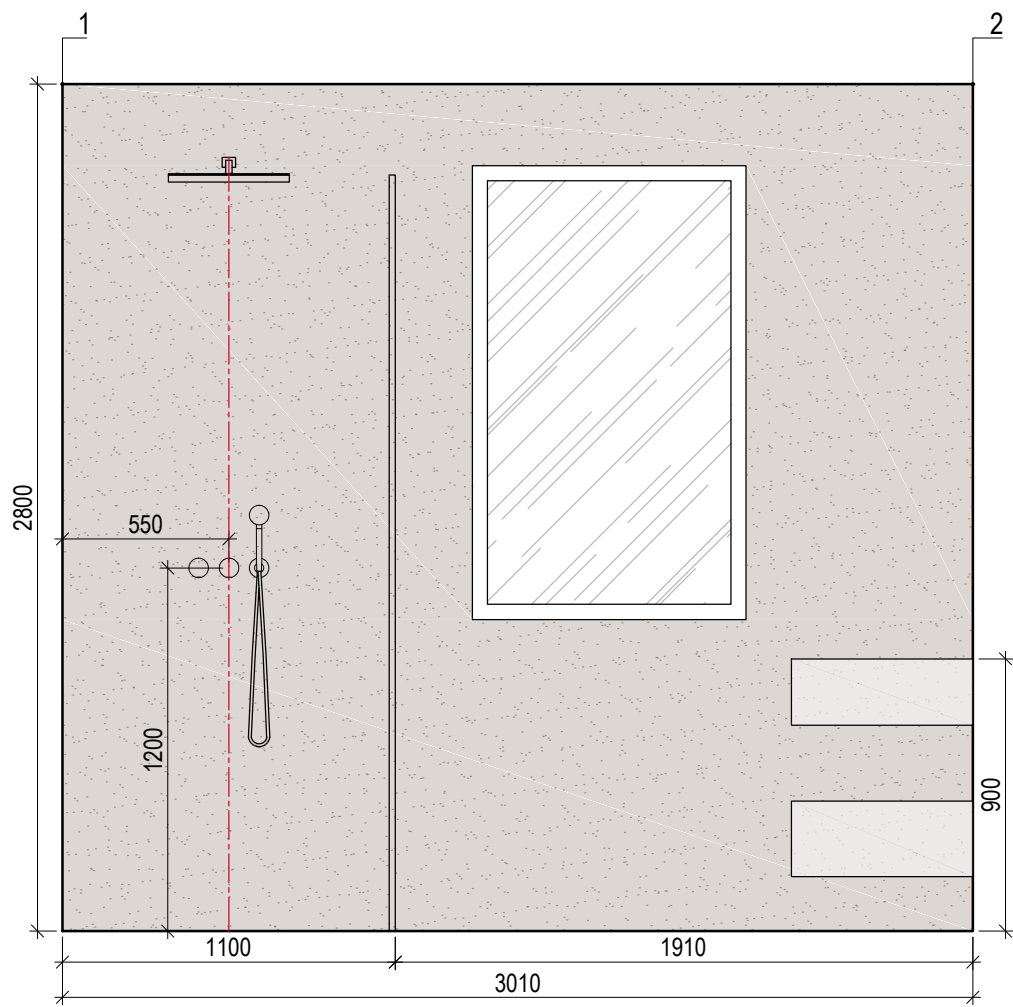


Краска Landora RAL 9003,  
освещение 50%  
Кол-во: 9.3 м<sup>2</sup>

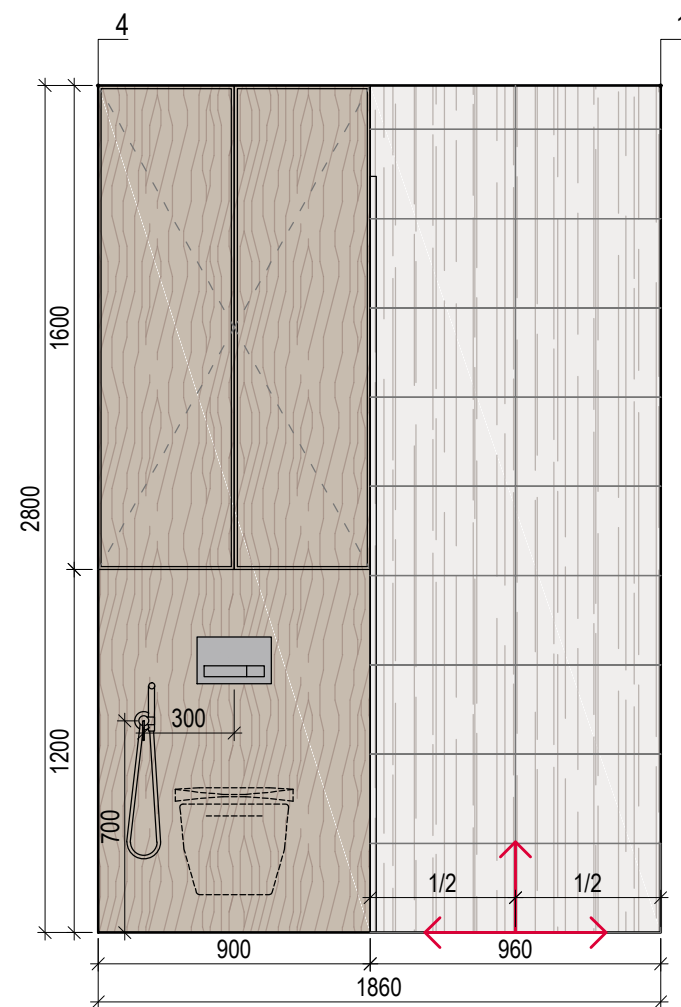
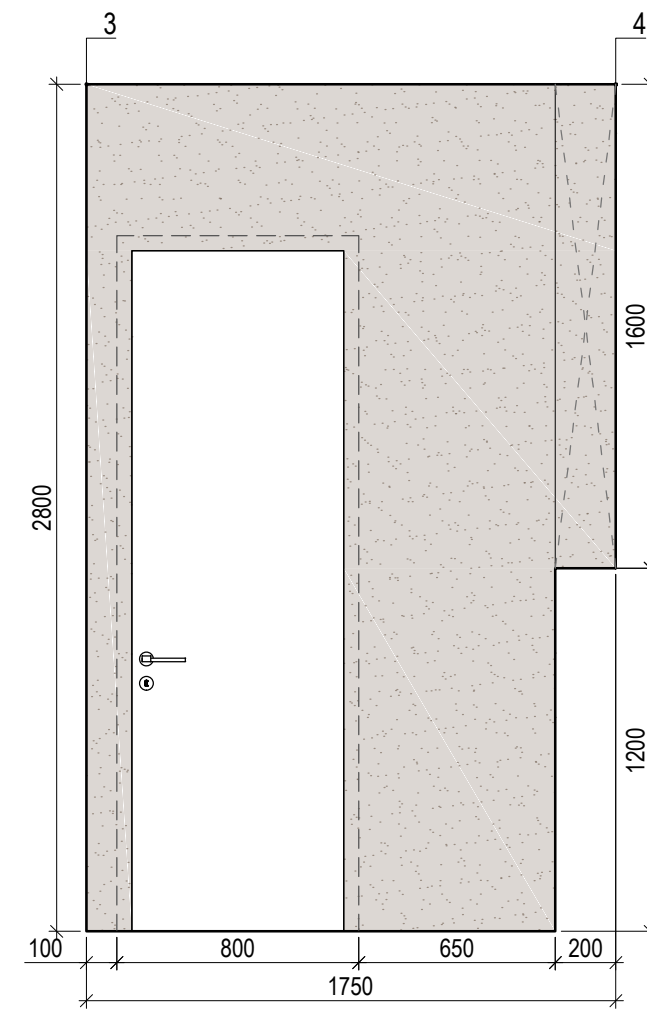
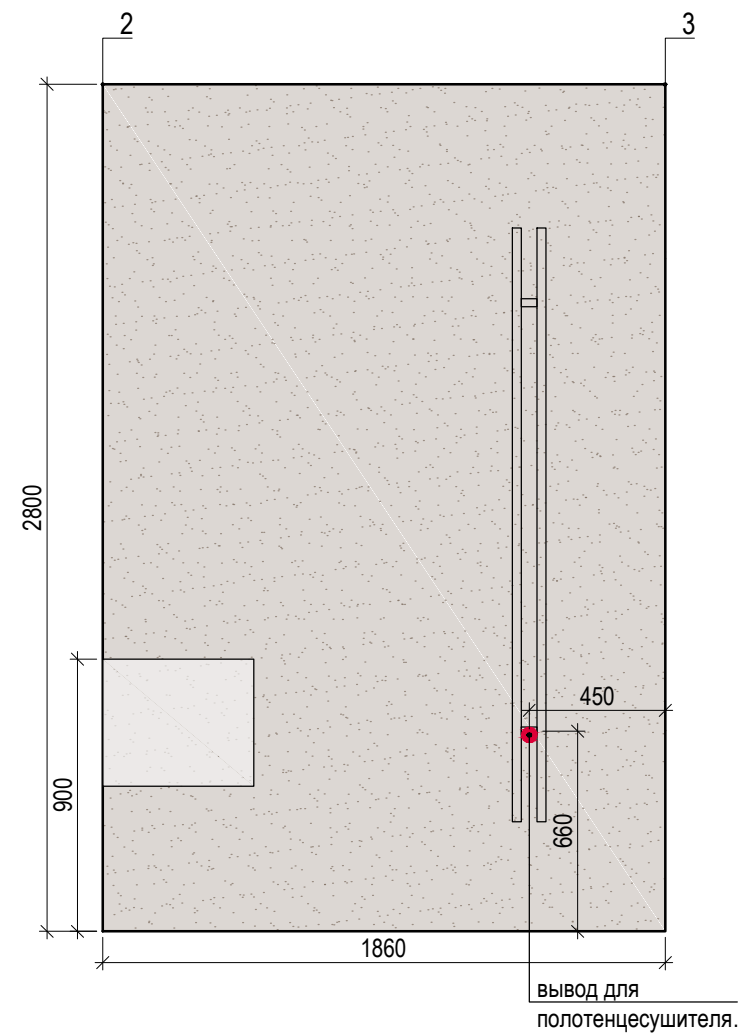
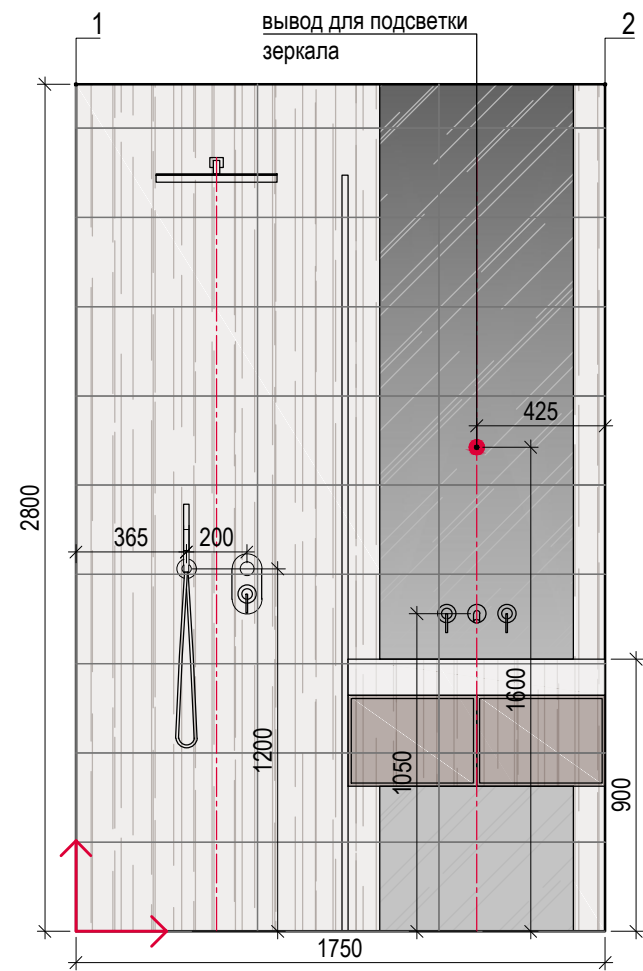


Обозначение  
начала раскладки  
плитки





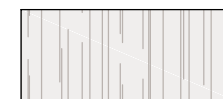
Микроцемент Hauptmann  
Кол-во: 29.1 м²



Шпон  
Кол-во: 2.5 м<sup>2</sup>



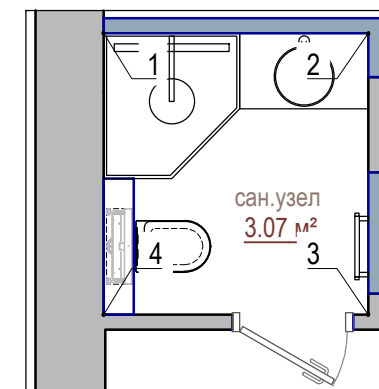
Микроцемент Hauptmann  
Кол-во: 8.3 м<sup>2</sup>



Керамогранит Atlas Concorde MARVEL  
Travertino Sand Cross Chiselled Urban  
Grid  
Размеры: 295x600мм  
Кол-во: 7.6 м<sup>2</sup>



Обозначение  
начала раскладки  
плитки

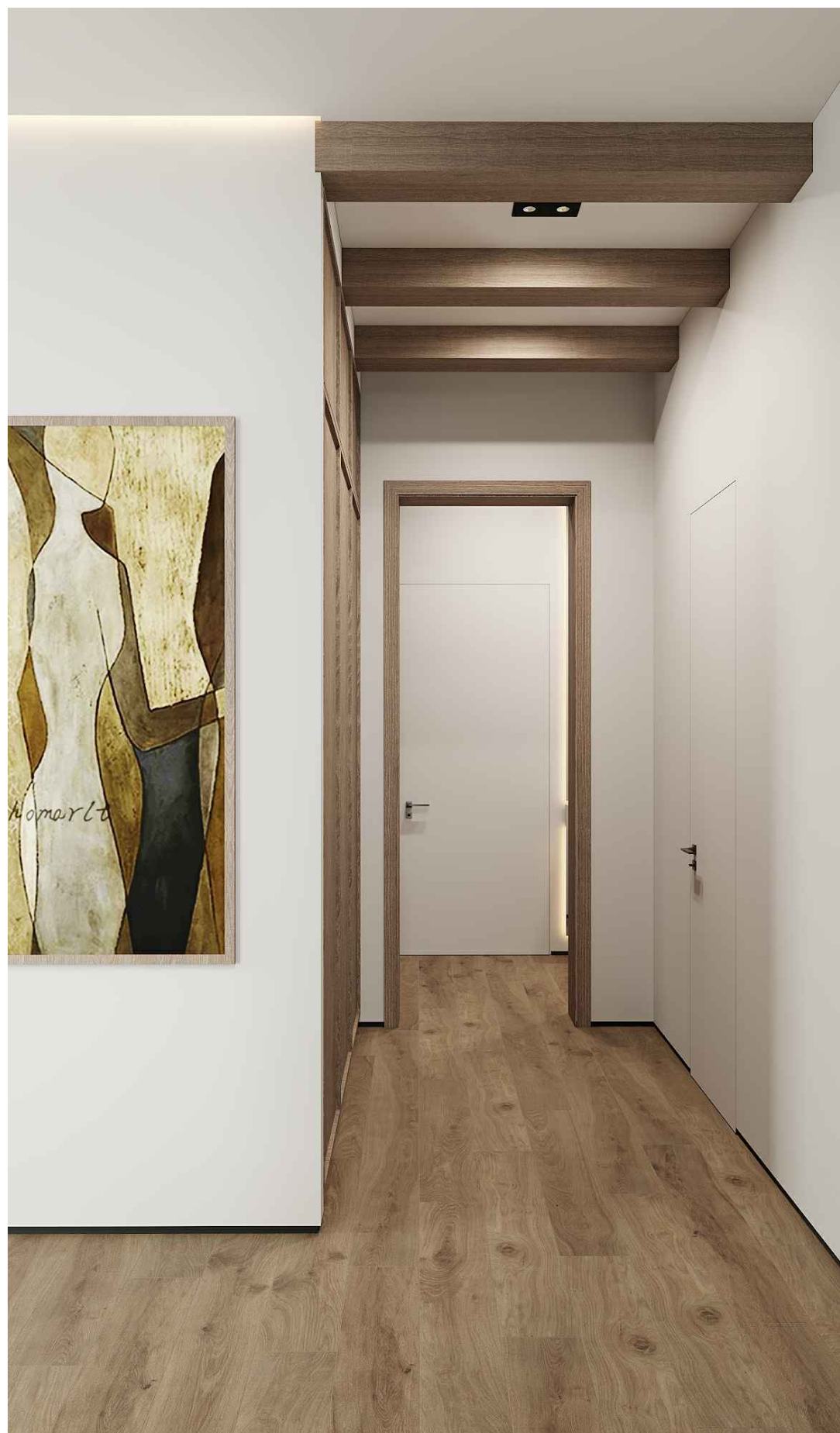


Визуализации. Прихожая



Визуализации. Прихожая





Визуализации. Кухня-гостиная



Визуализации. Кухня-гостиная





Визуализации. Кухня-гостиная



Визуализации. Кухня-гостиная





Визуализации. Кухня-гостиная



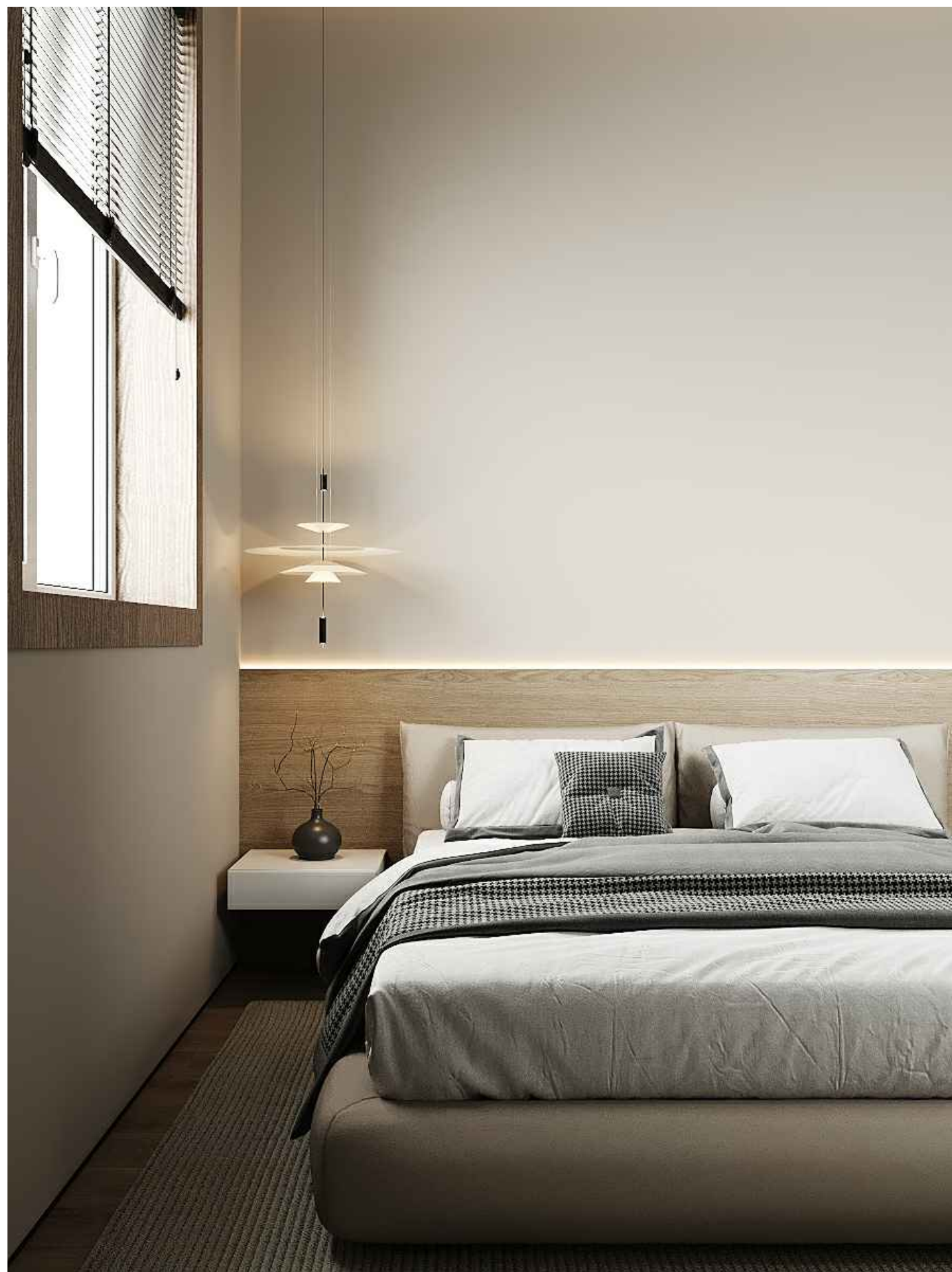




Визуализации. Спальня, 1 этаж



Визуализации. Спальня, 1этаж





Визуализации. Спальня, 1 этаж





Визуализации. Сан. узел, 1 этаж



Визуализации. Сан. узел, 1 этаж



Визуализации. Сан. узел, 1 этаж



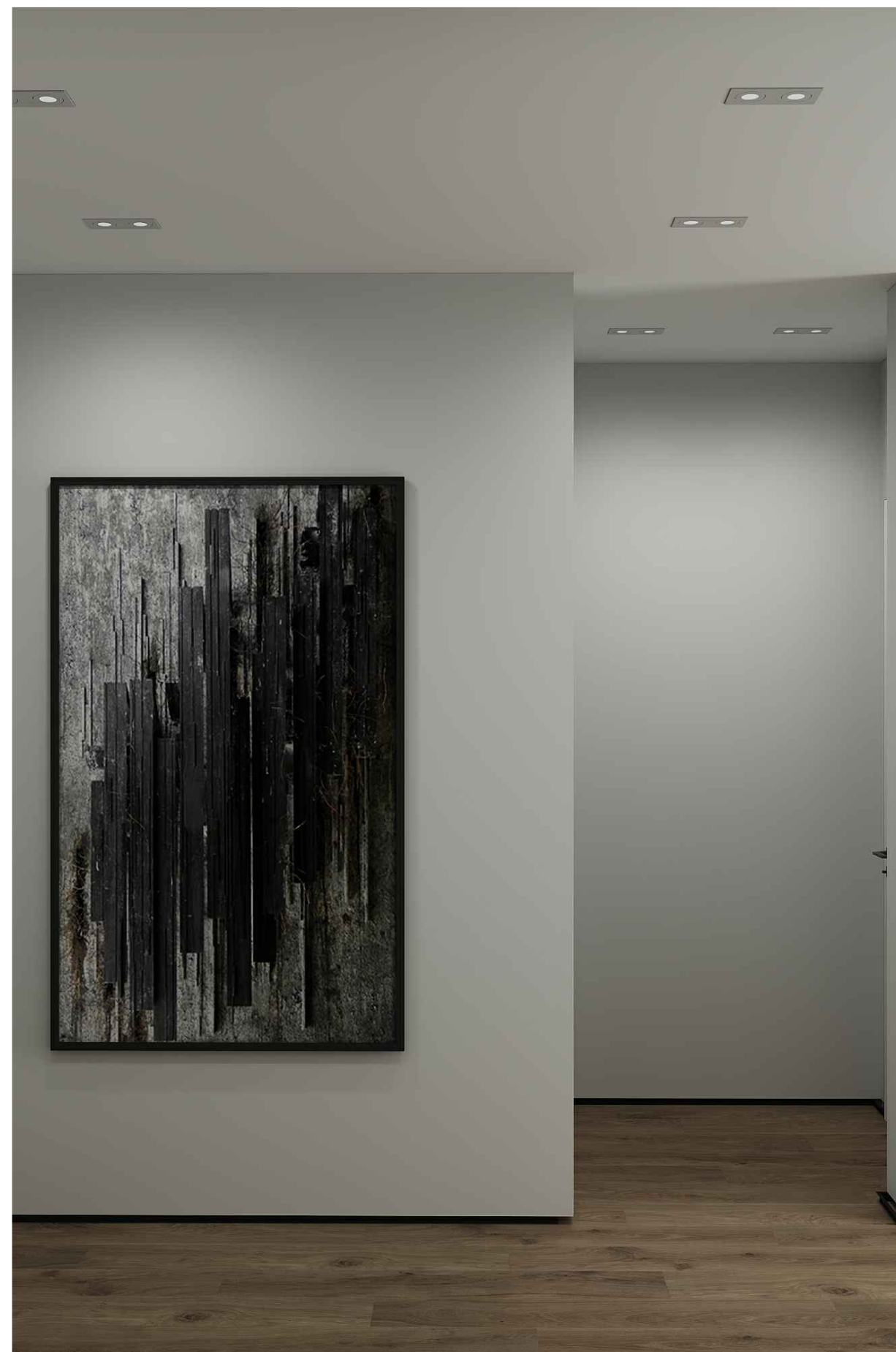
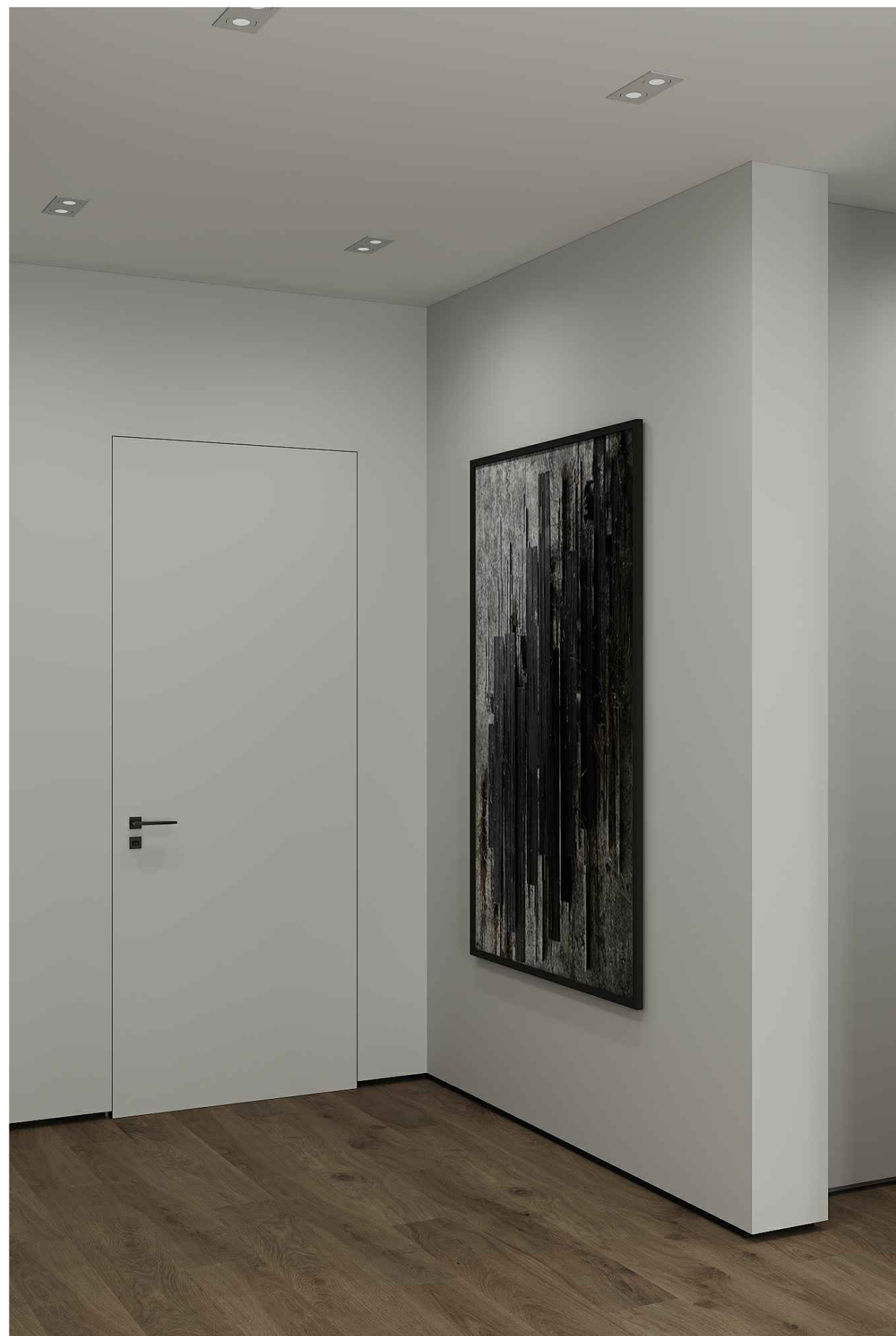
Визуализации. Котельная



Визуализации. Холл 2 этаж



Визуализации. Холл 2 этаж





Визуализации. Мастер-спальня



Визуализации. Мастер-спальня

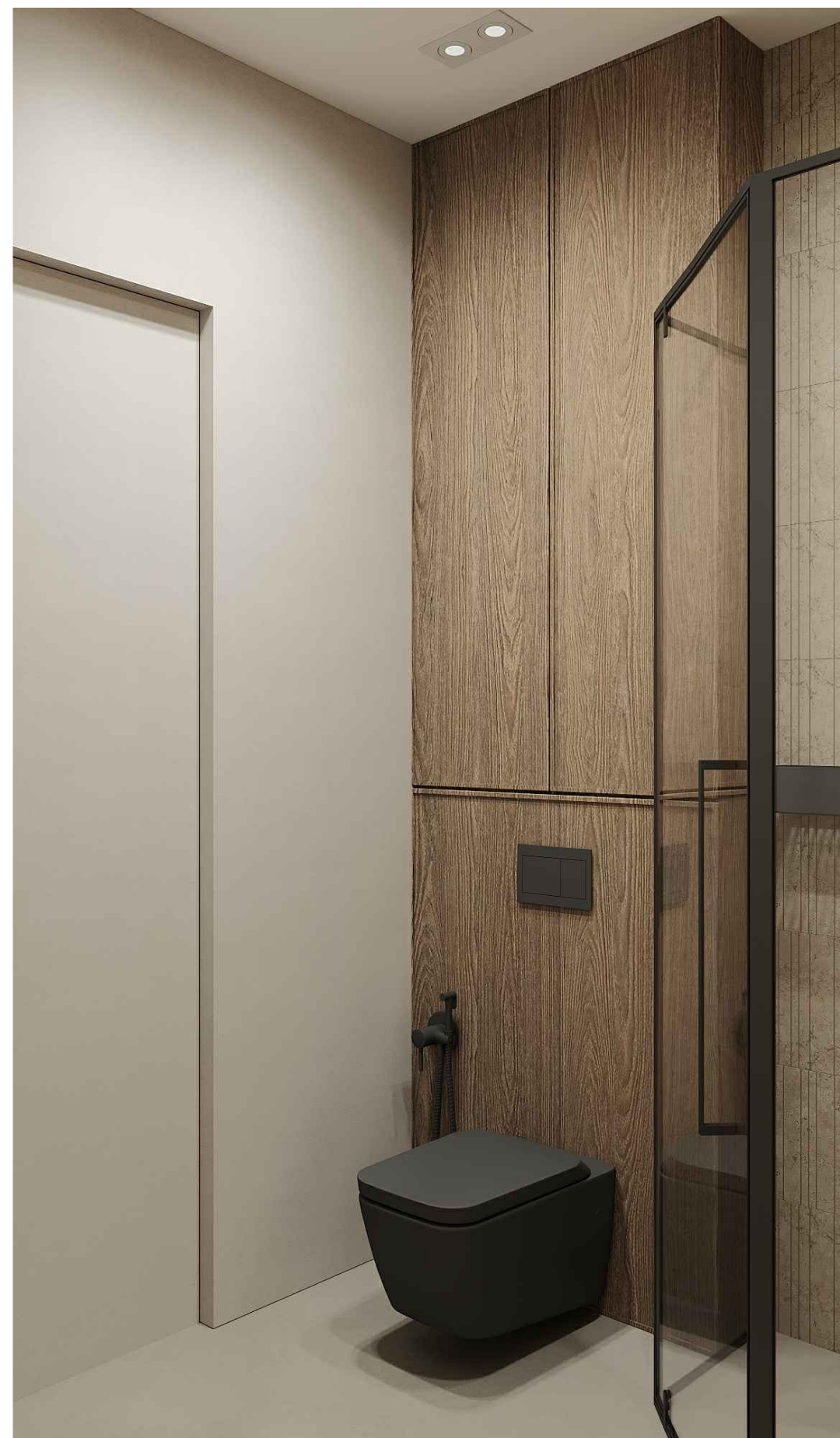


Визуализации. Мастер-спальня

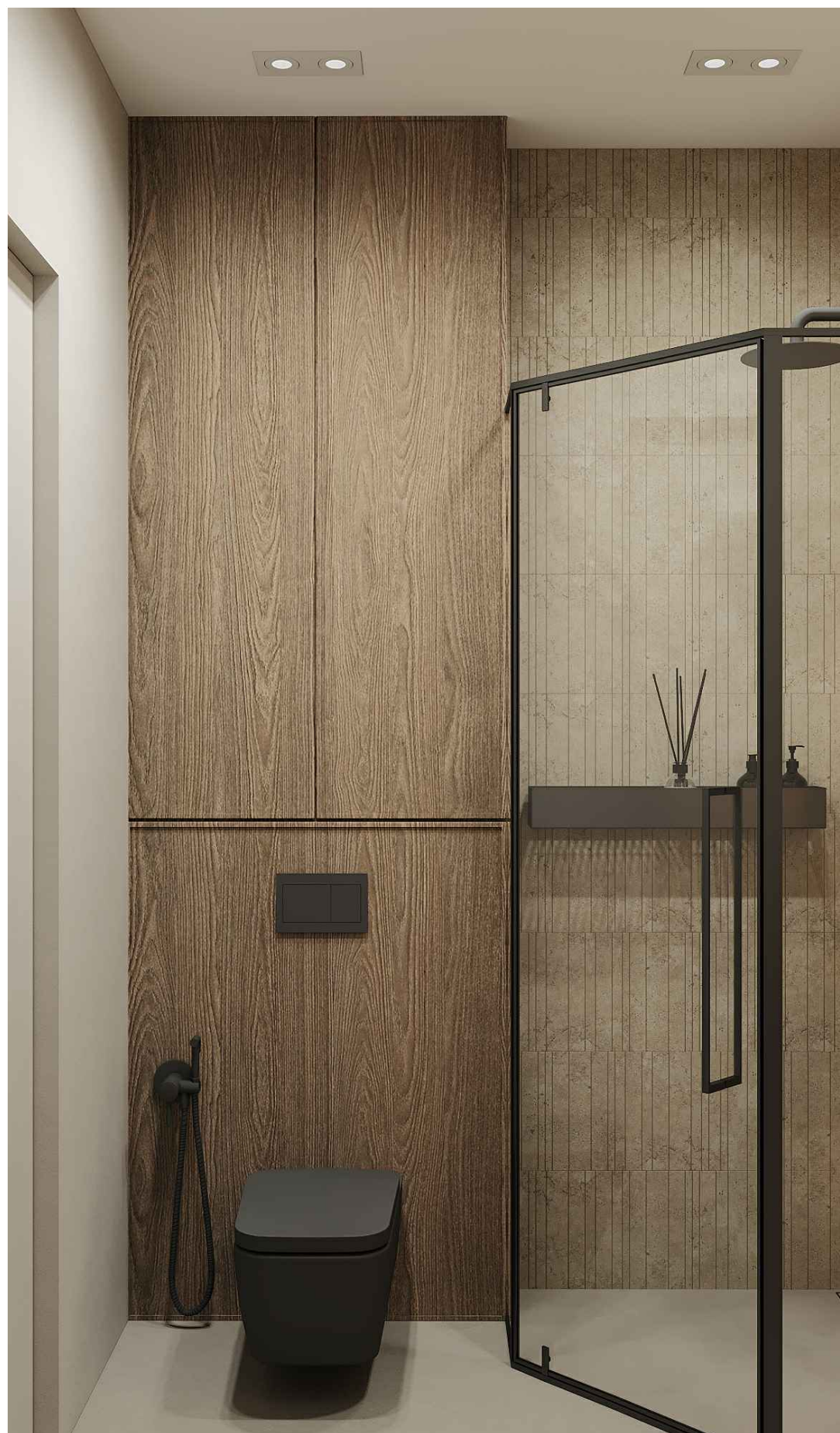


Визуализации. Гардеробная





Визуализации. Мастер-сан. узел



Визуализации. Спальня, 2 этаж



Визуализации. Спальня, 2 этаж

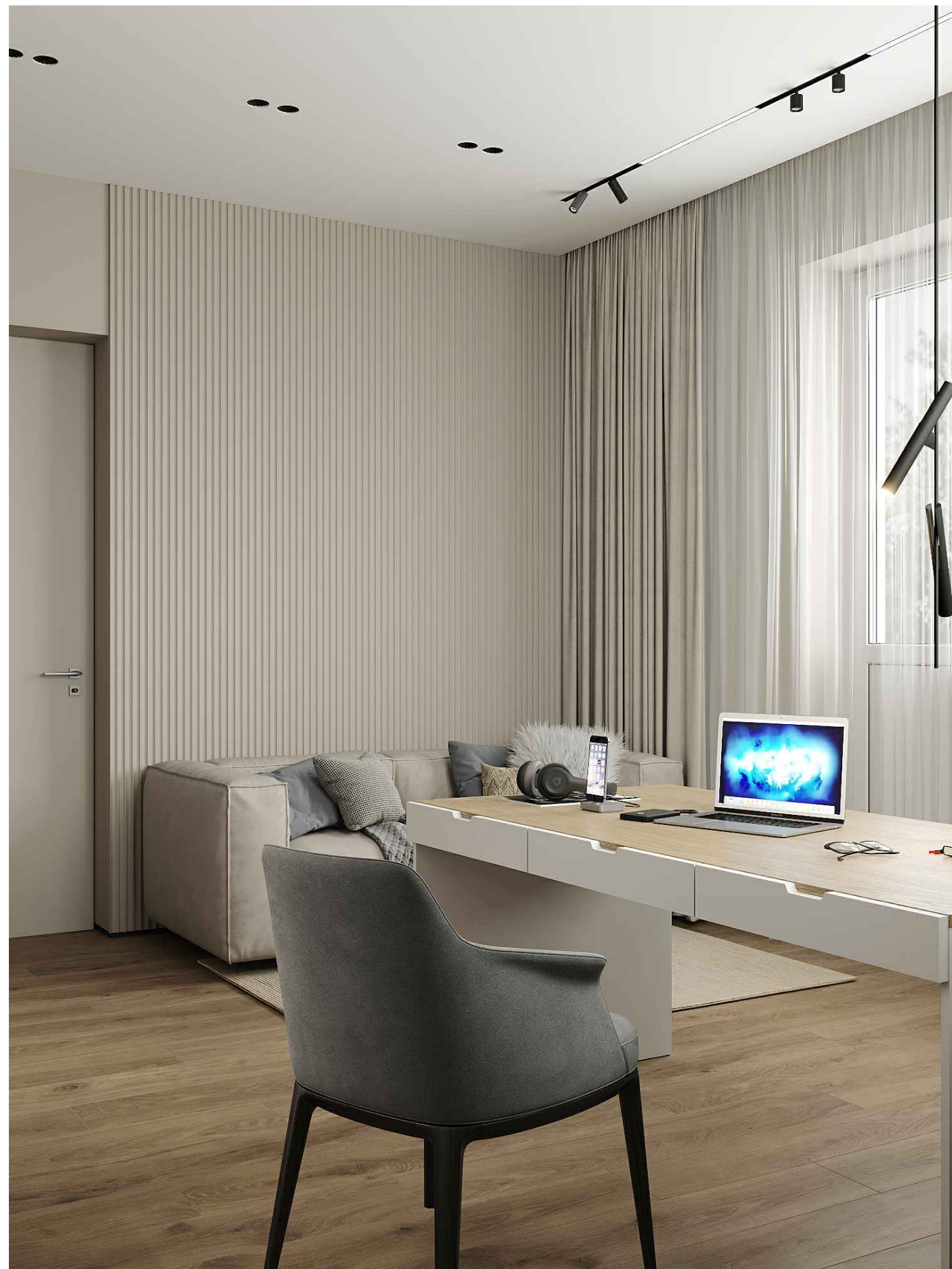




Визуализации. Спальня, 2 этаж



Визуализации. Кабинет



Визуализации. Кабинет



Визуализации. Кабинет



Визуализации. Ванная, 2 этаж



Визуализации. Ванная, 2 этаж

