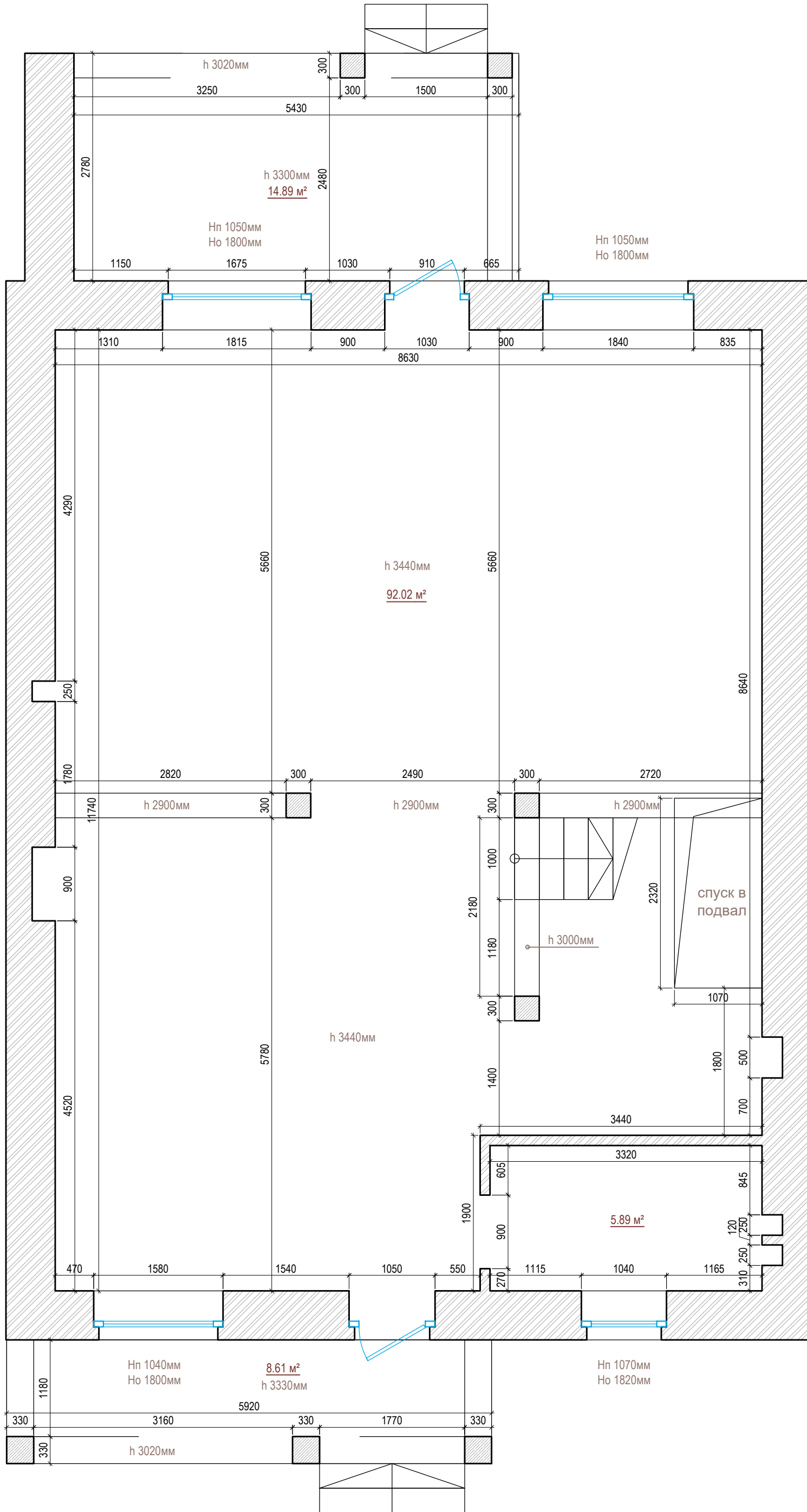
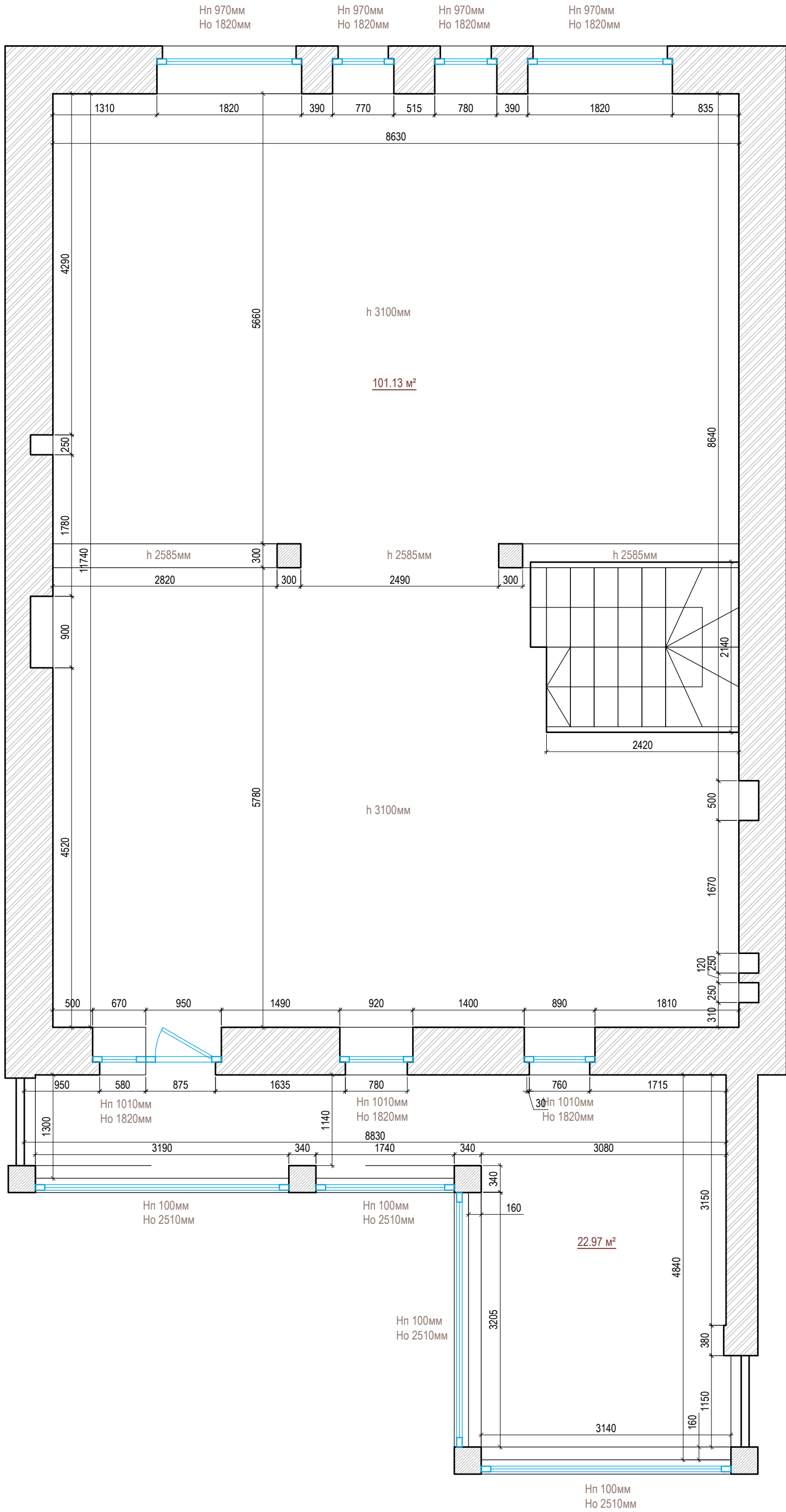


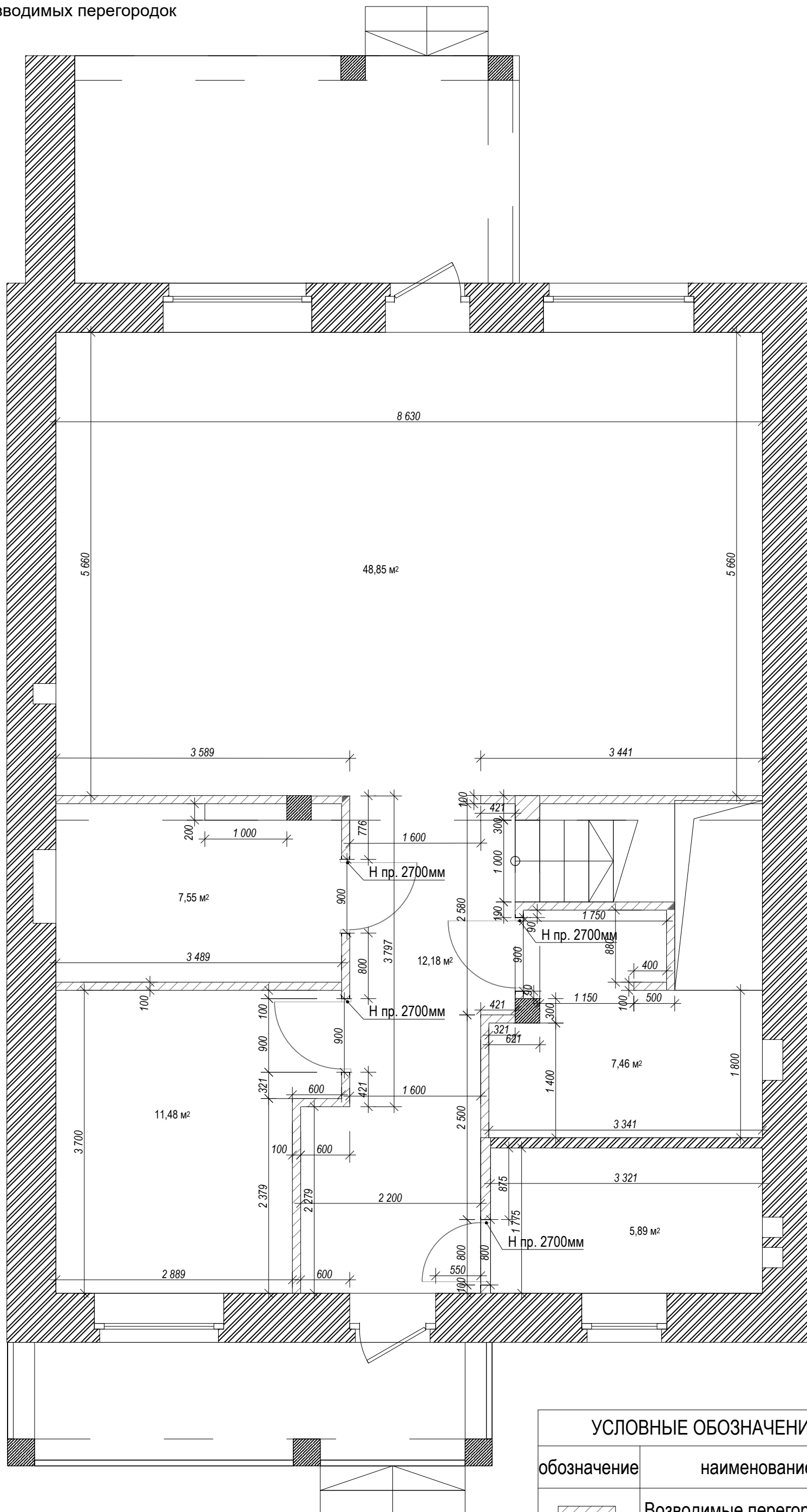
Обмерный план
1 этаж

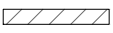


Обмерный план
2 этаж



План возводимых перегородок
1 этаж

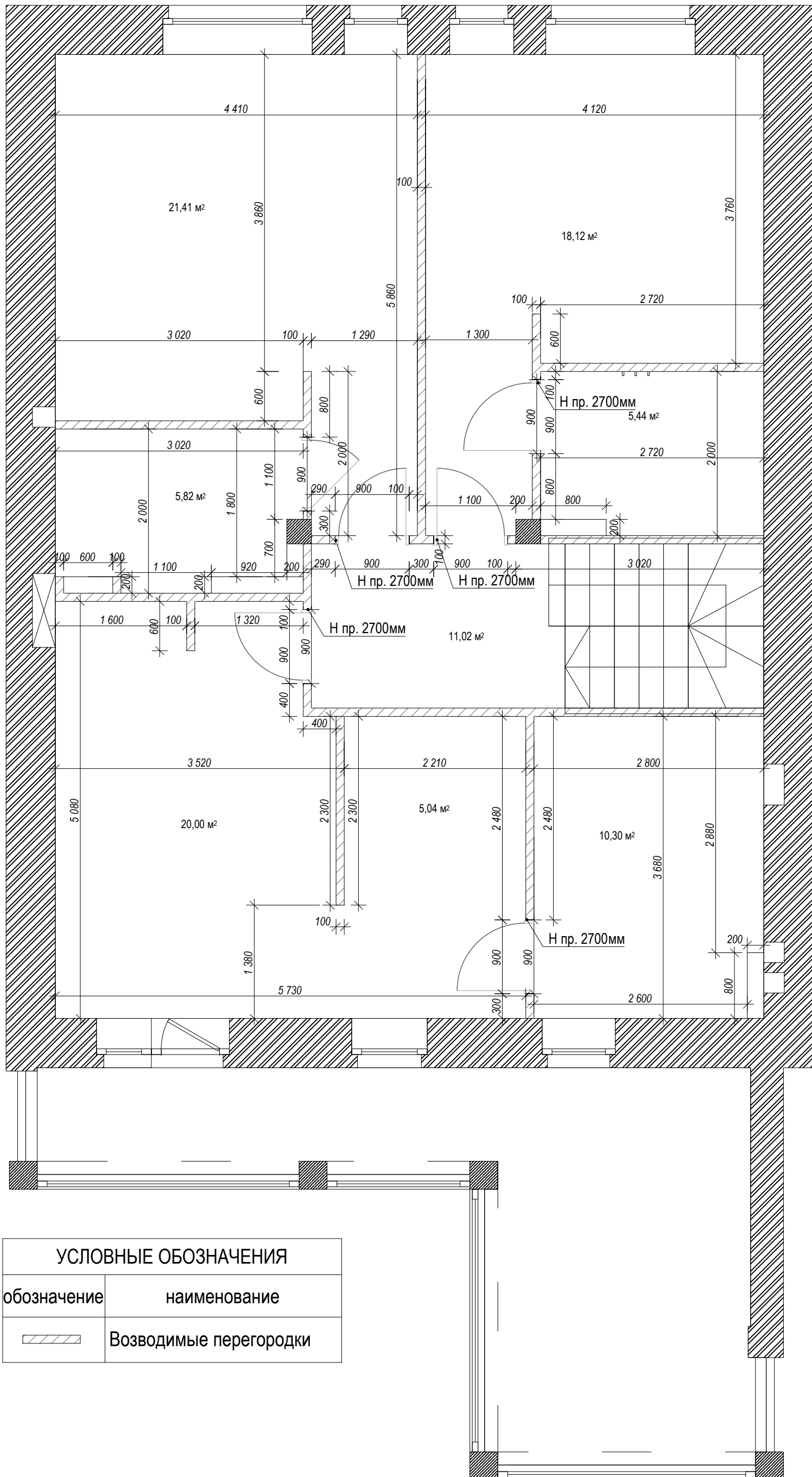


УСЛОВНЫЕ ОБОЗНАЧЕНИЯ	
обозначение	наименование
	Возводимые перегородки

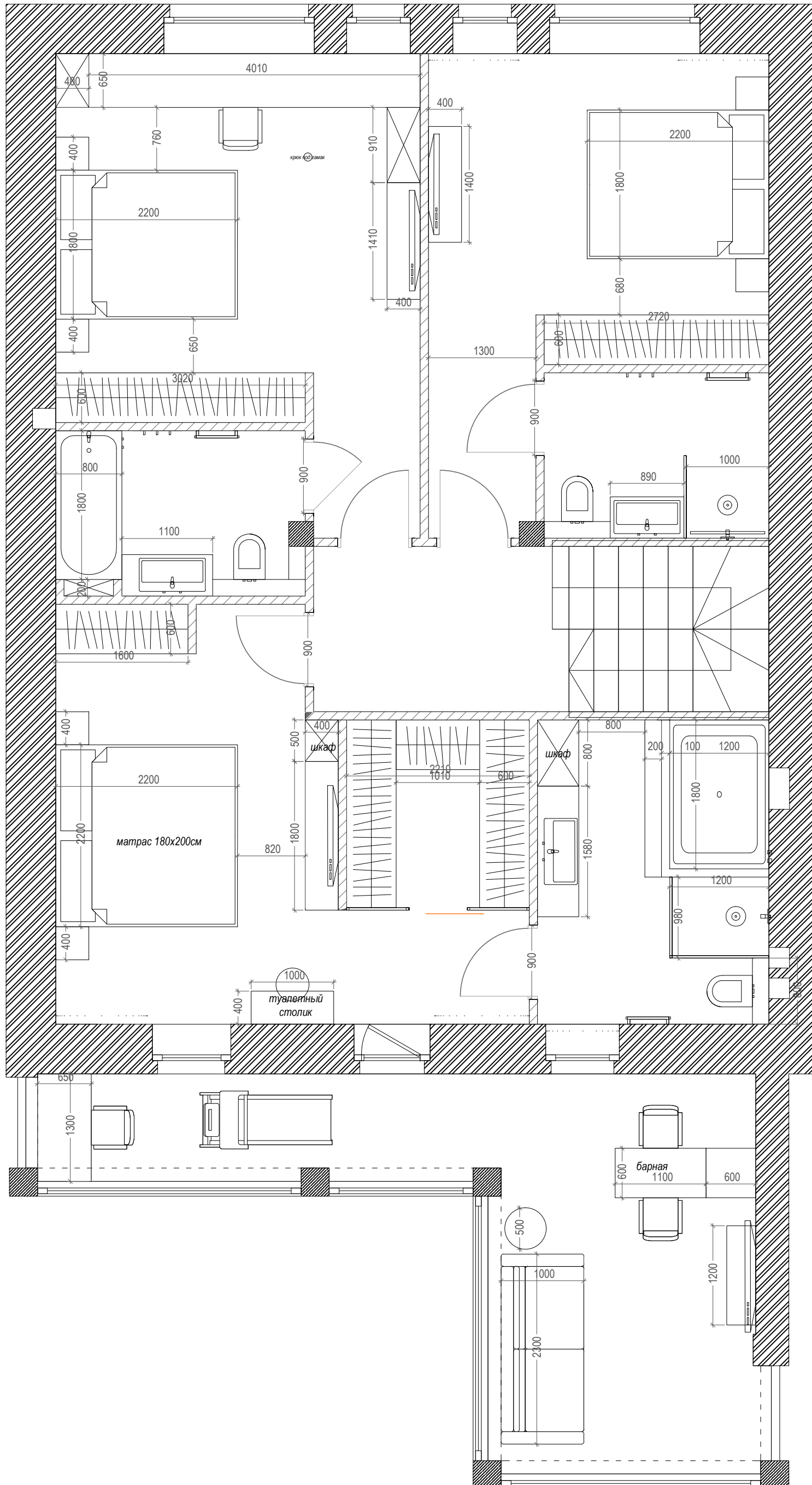
ПРИМЕЧАНИЯ:

- * Все размеры указаны с учетом чистовой отделки;
- * Стены монтировать с применением вибростека и видбростила в местах примыкания стен к полу, потолку и другим стенам;
- * Отметкой уровня чистого пола является финишное покрытие;
- * Перед заказом и монтажом дверей необходимо провести уточняющие замеры

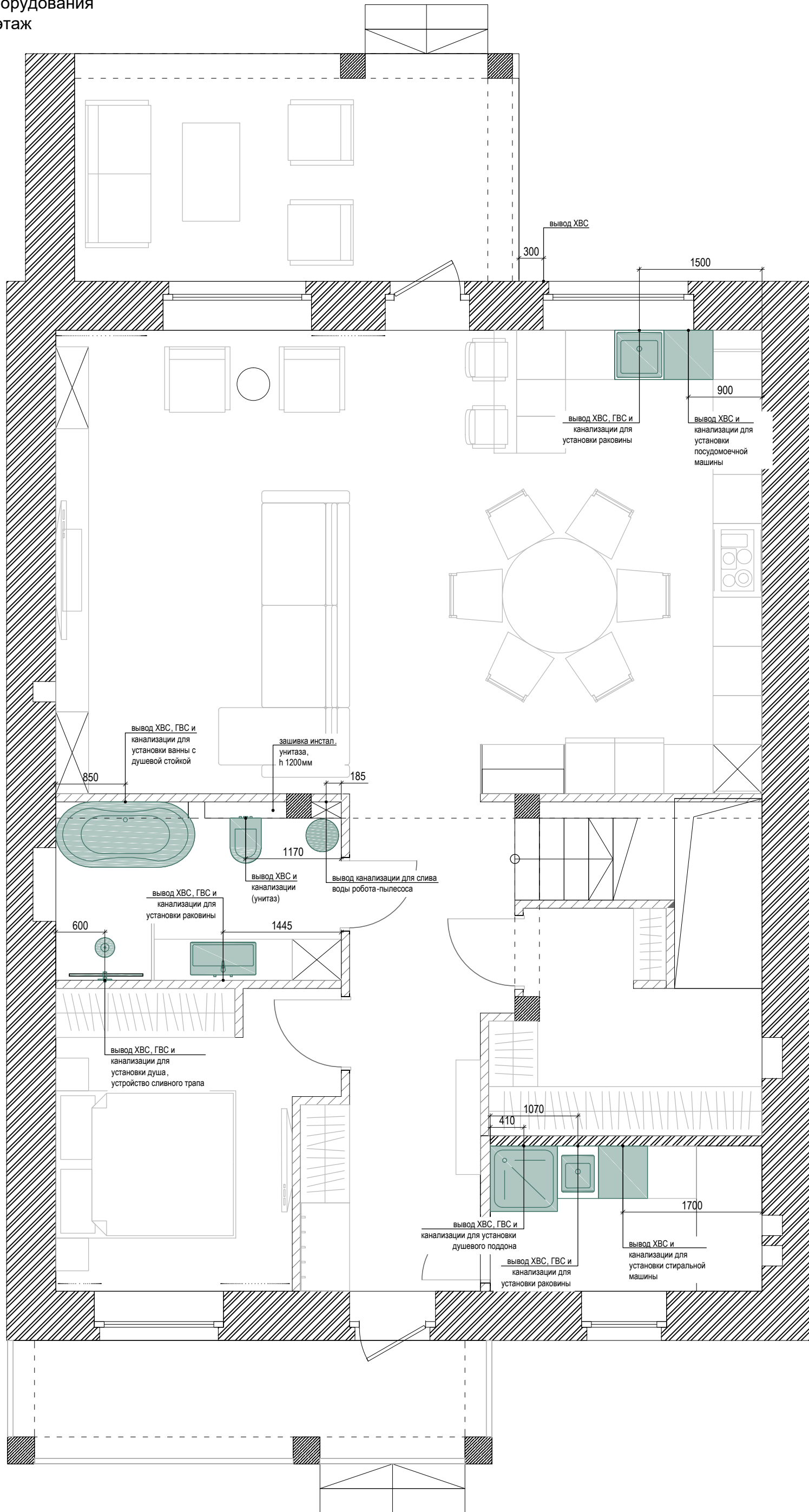
План возводимых перегородок
2 этаж



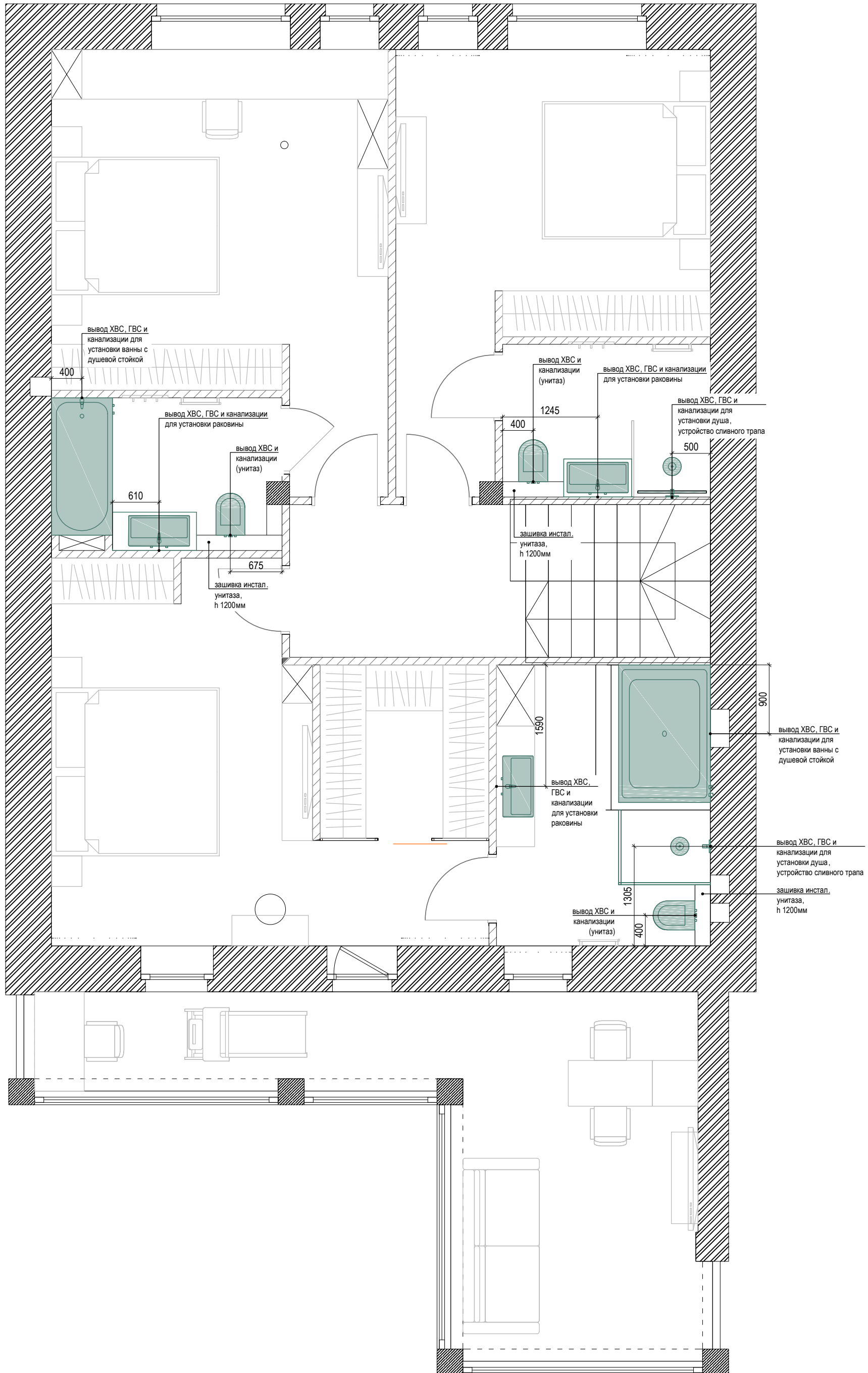
План расстановки мебели.
2 этаж



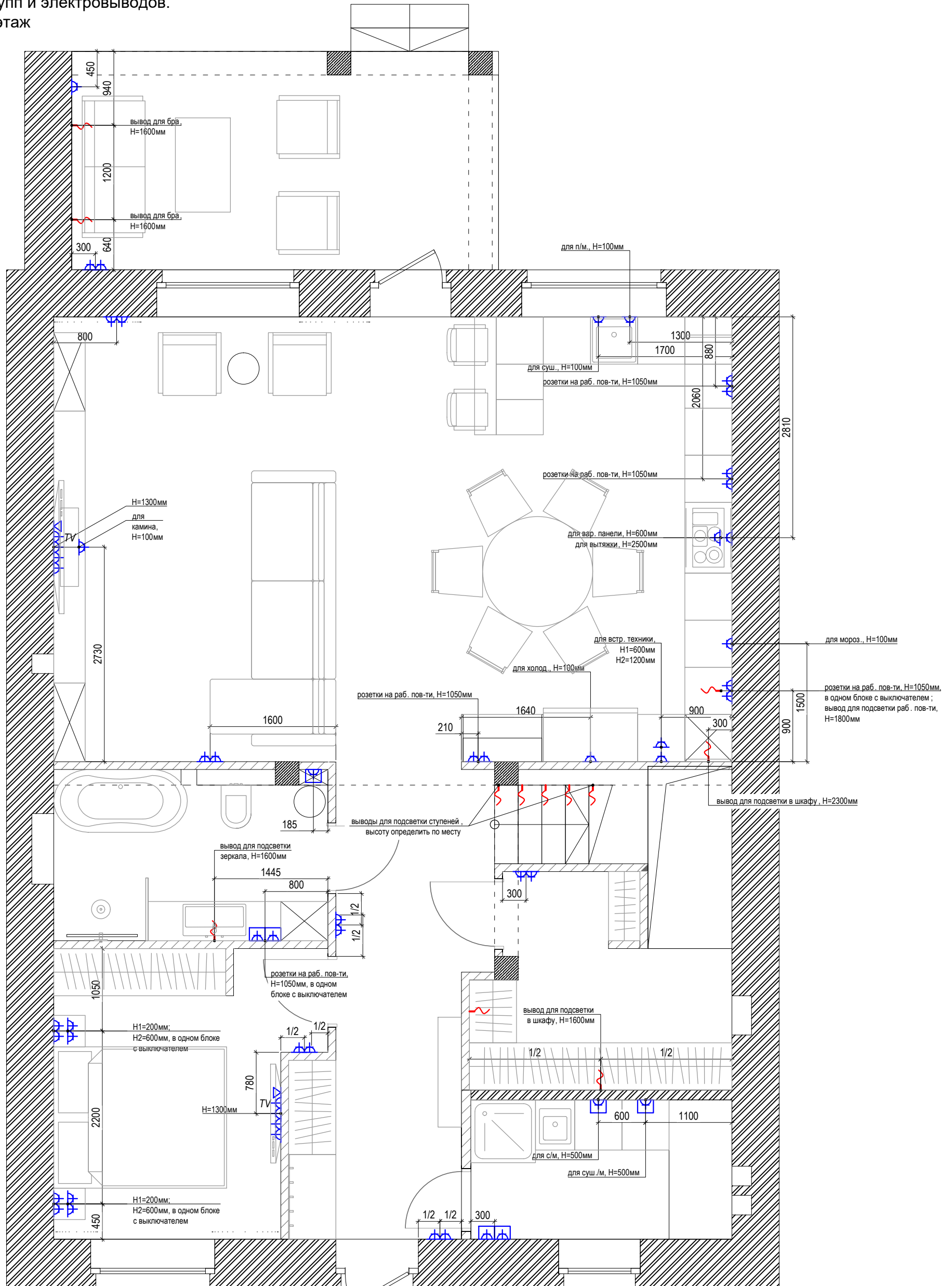
План привязки сантехнического оборудования
1 этаж



План привязки сантехнического оборудования
2 этаж



План привязки розеточных групп и электровыводов.
1 этаж

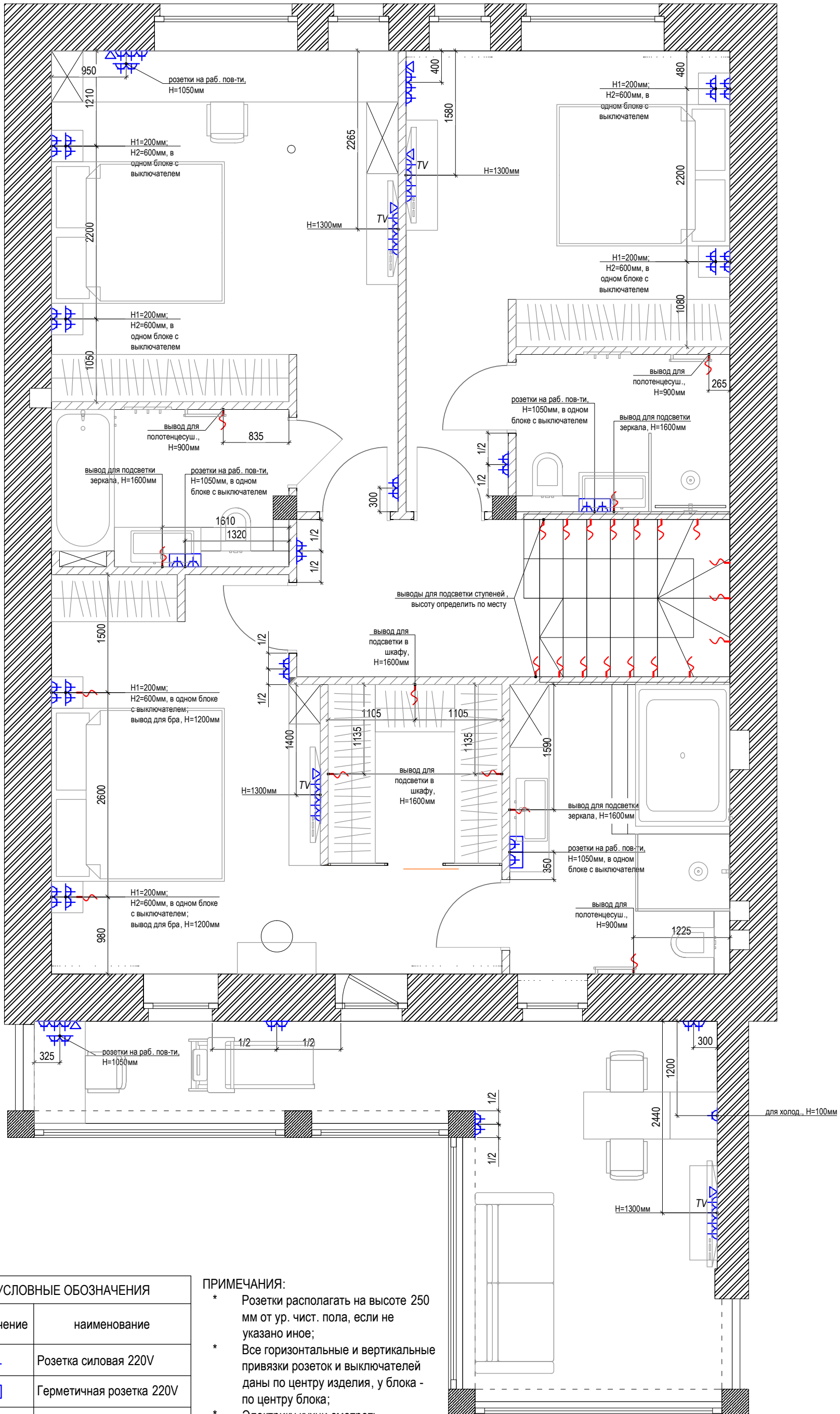


ПРИМЕЧАНИЯ:

- * Розетки располагать на высоте 250 мм от ур. чист. пола, если не указано иное;
- * Все горизонтальные и вертикальные привязки розеток и выключателей даны по центру изделия, у блока - по центру блока;
- * Электрику кухни смотреть совместно с проектом электрики от производителя кухни;

УСЛОВНЫЕ ОБОЗНАЧЕНИЯ	
обозначение	наименование
	Розетка силовая 220V
	Герметичная розетка 220V
	Розетка TV/Sat
	Розетка компьютерной сети Rj45 на 2 порта
	Вывод 220V

План привязки розеточных групп и электровыводов.
2 этаж

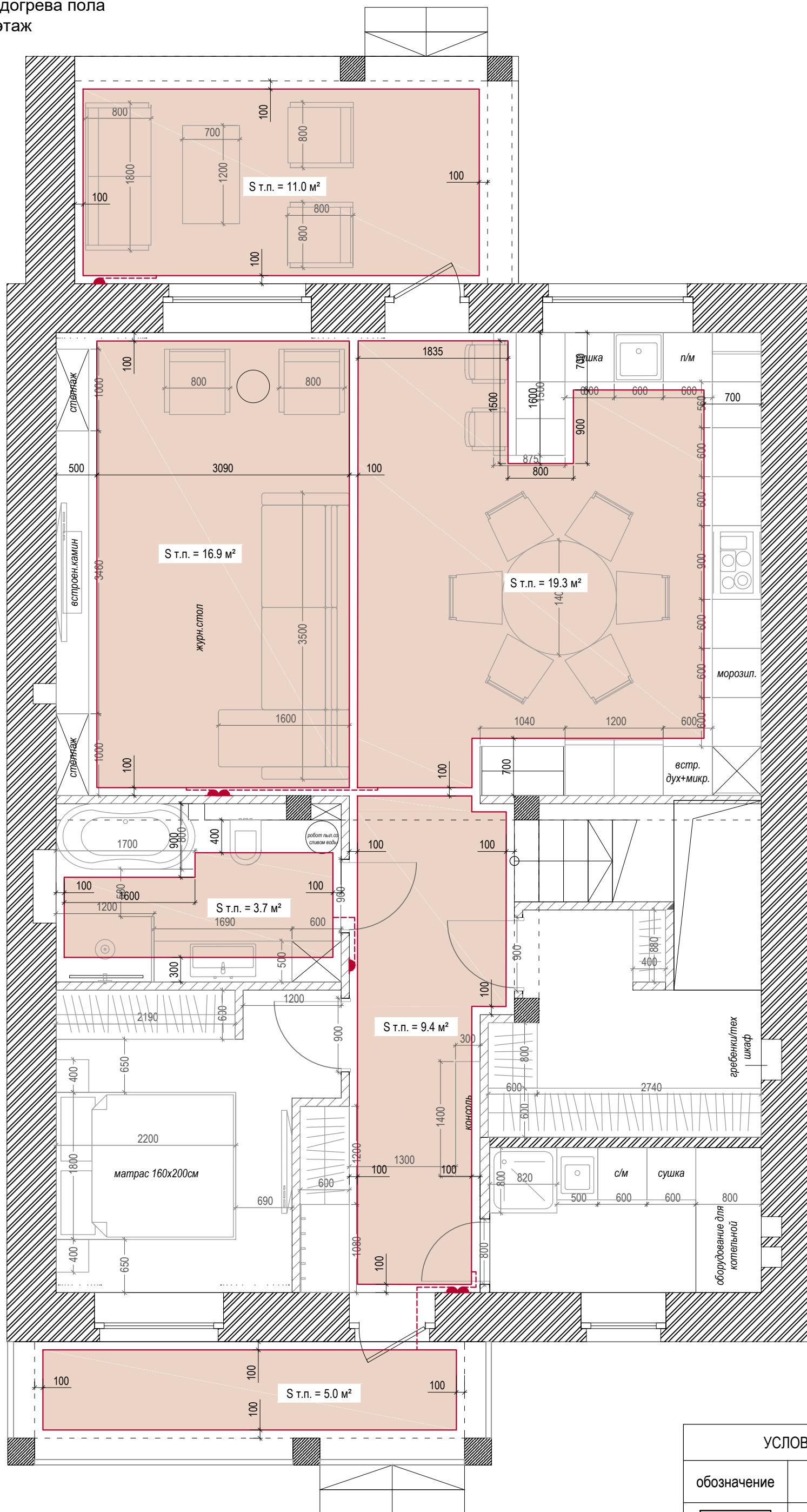


УСЛОВНЫЕ ОБОЗНАЧЕНИЯ	
обозначение	наименование
	Розетка силовая 220V
	Герметичная розетка 220V
	Розетка TV/Sat
	Розетка компьютерной сети RJ45 на 2 порта
	Вывод 220V

ПРИМЕЧАНИЯ:

- * Розетки располагать на высоте 250 мм от ур. чист. пола, если не указано иное;
- * Все горизонтальные и вертикальные привязки розеток и выключателей даны по центру изделия, у блока - по центру блока;
- * Электрику кухни смотреть совместно с проектом электрики от производителя кухни;

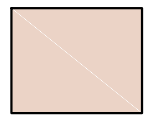

План размещения
подогрева пола
1 этаж



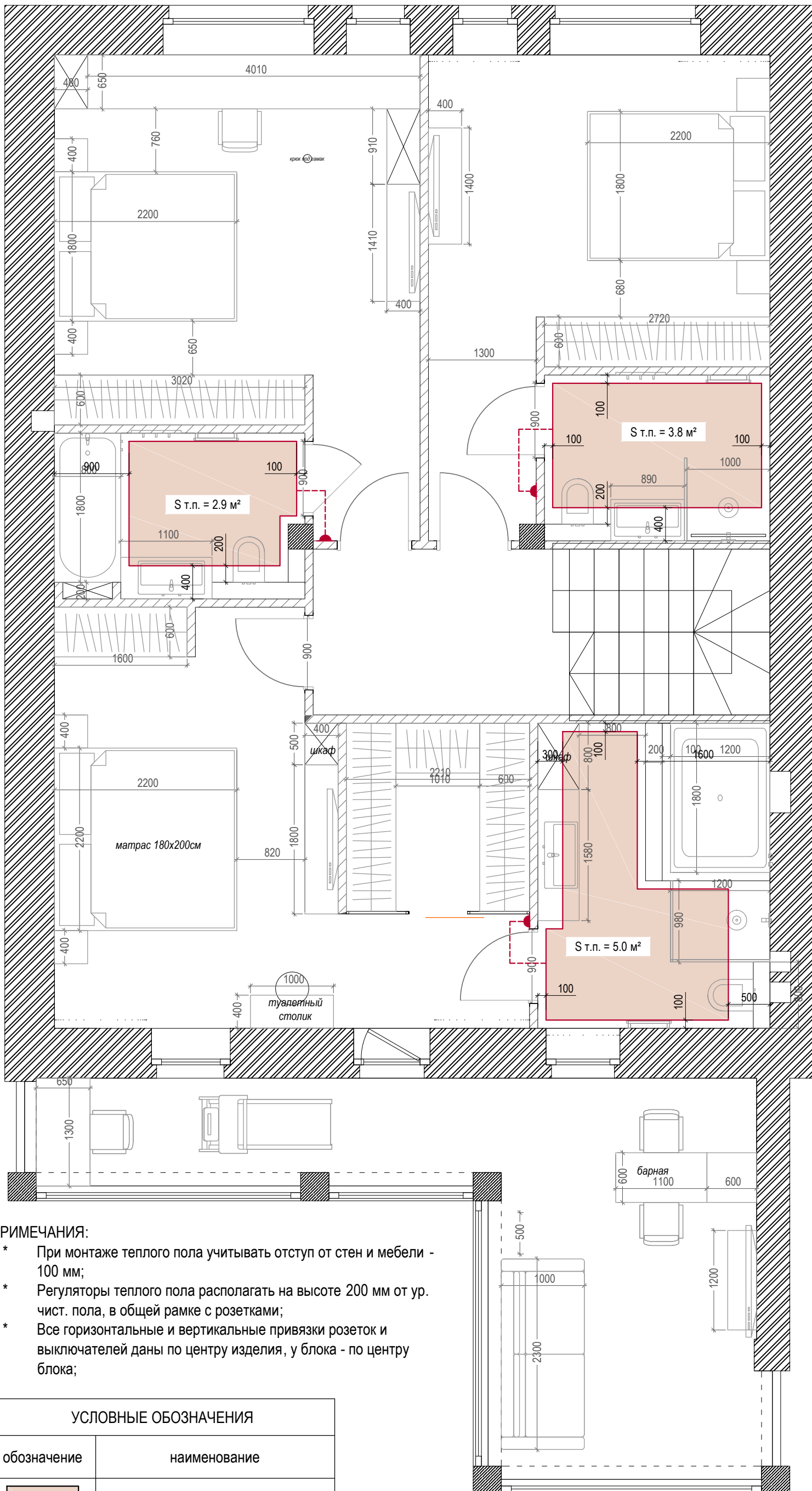
ПРИМЕЧАНИЯ:

- * При монтаже теплого пола учитывать отступ от стен и мебели - 100 мм;
- * Регуляторы теплого пола располагать на высоте 200 мм от ур. чист. пола, в общей рамке с розетками;
- * Все горизонтальные и вертикальные привязки розеток и выключателей даны по центру изделия, у блока - по центру блока;

УСЛОВНЫЕ ОБОЗНАЧЕНИЯ


обозначение	наименование
	Подогрев пола
	Регулятор теплого пола

План размещения
подогрева пола
2 этаж

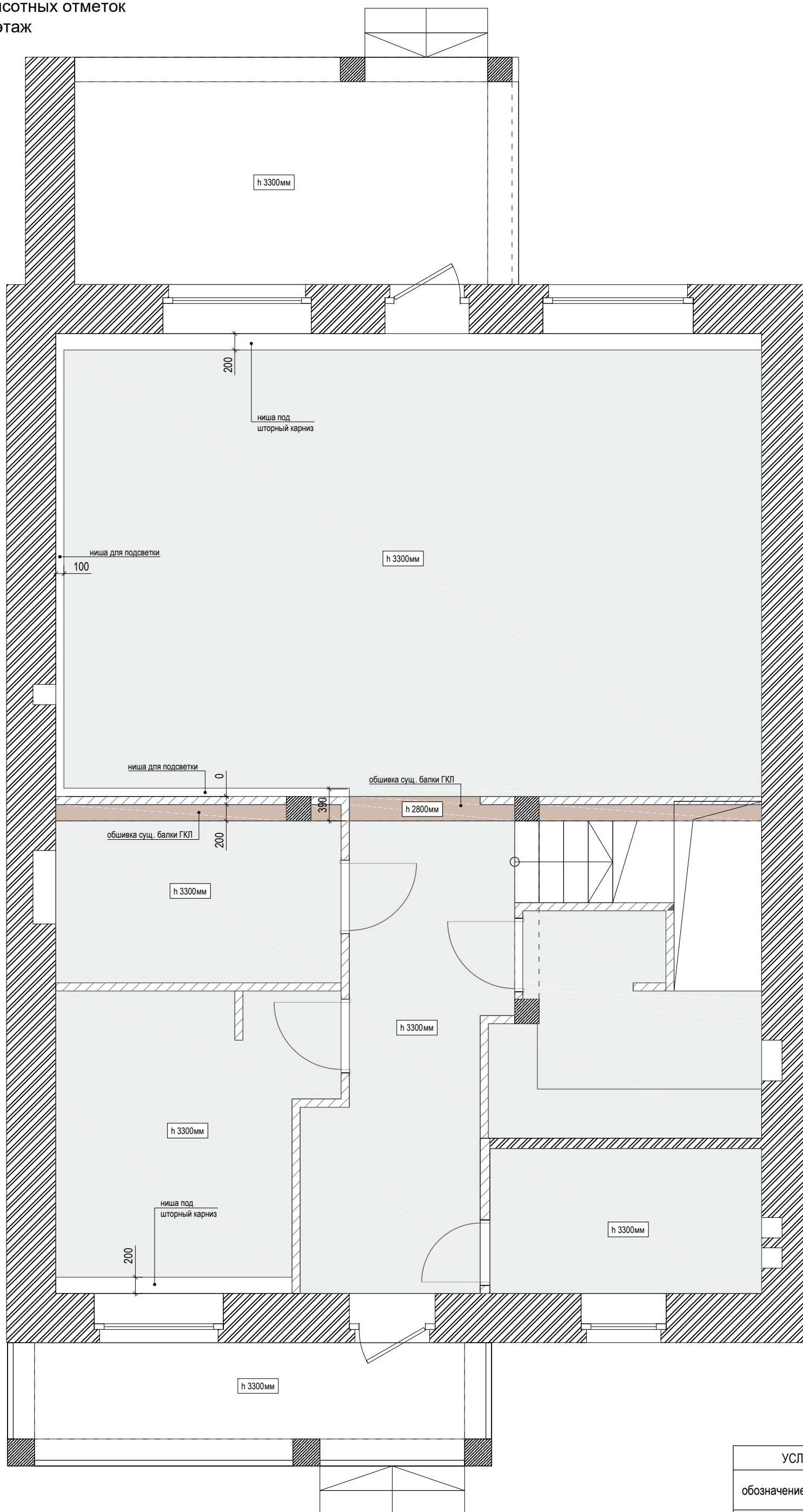


ПРИМЕЧАНИЯ:

- * При монтаже теплого пола учитывать отступ от стен и мебели - 100 мм;
- * Регуляторы теплого пола располагать на высоте 200 мм от ур. чист. пола, в общей рамке с розетками;
- * Все горизонтальные и вертикальные привязки розеток и выключателей даны по центру изделия, у блока - по центру блока;

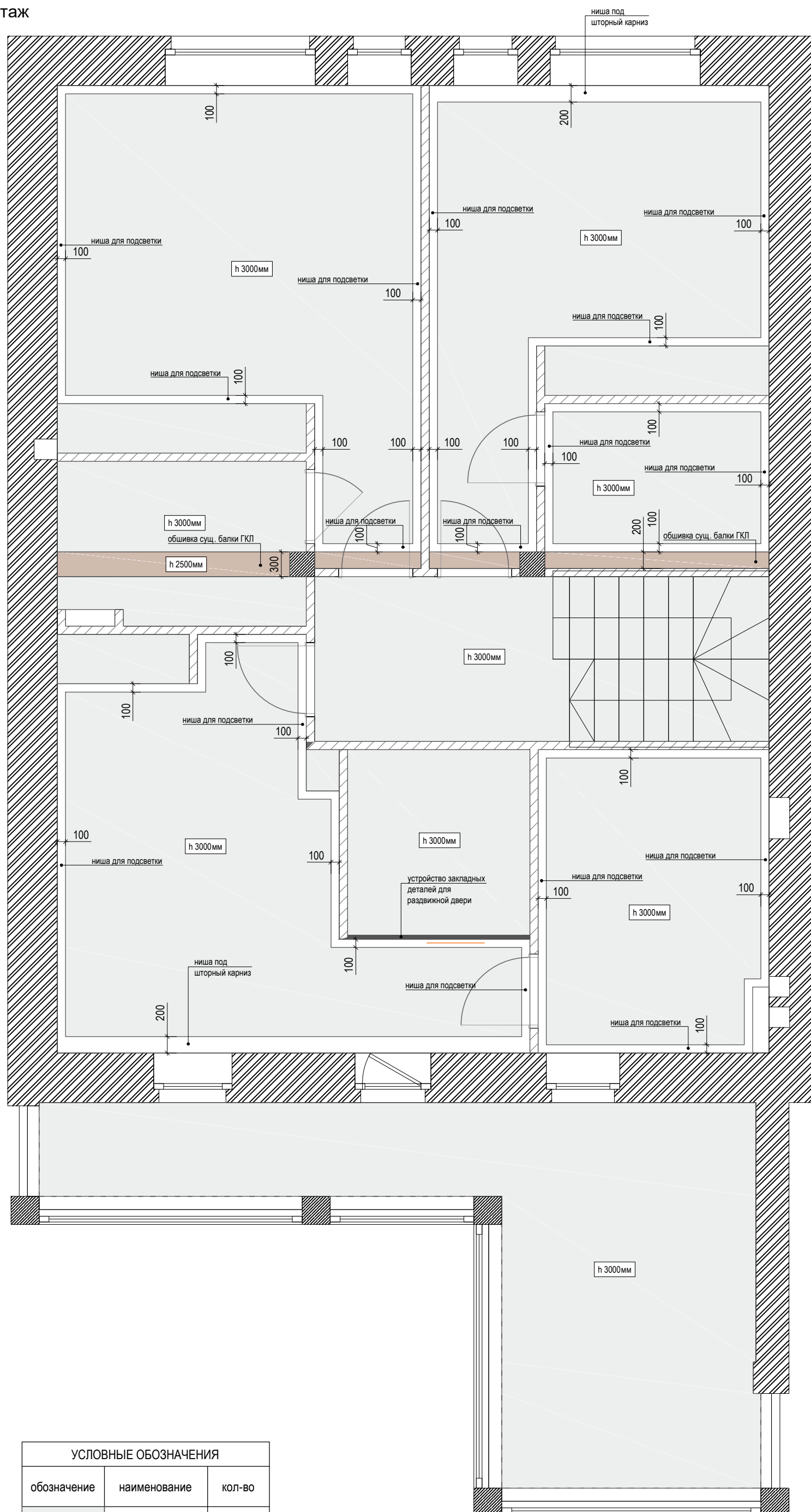
УСЛОВНЫЕ ОБОЗНАЧЕНИЯ	
обозначение	наименование
	Подогрев пола
	Регулятор теплого пола

План потолков с указанием
высотных отметок
1 этаж



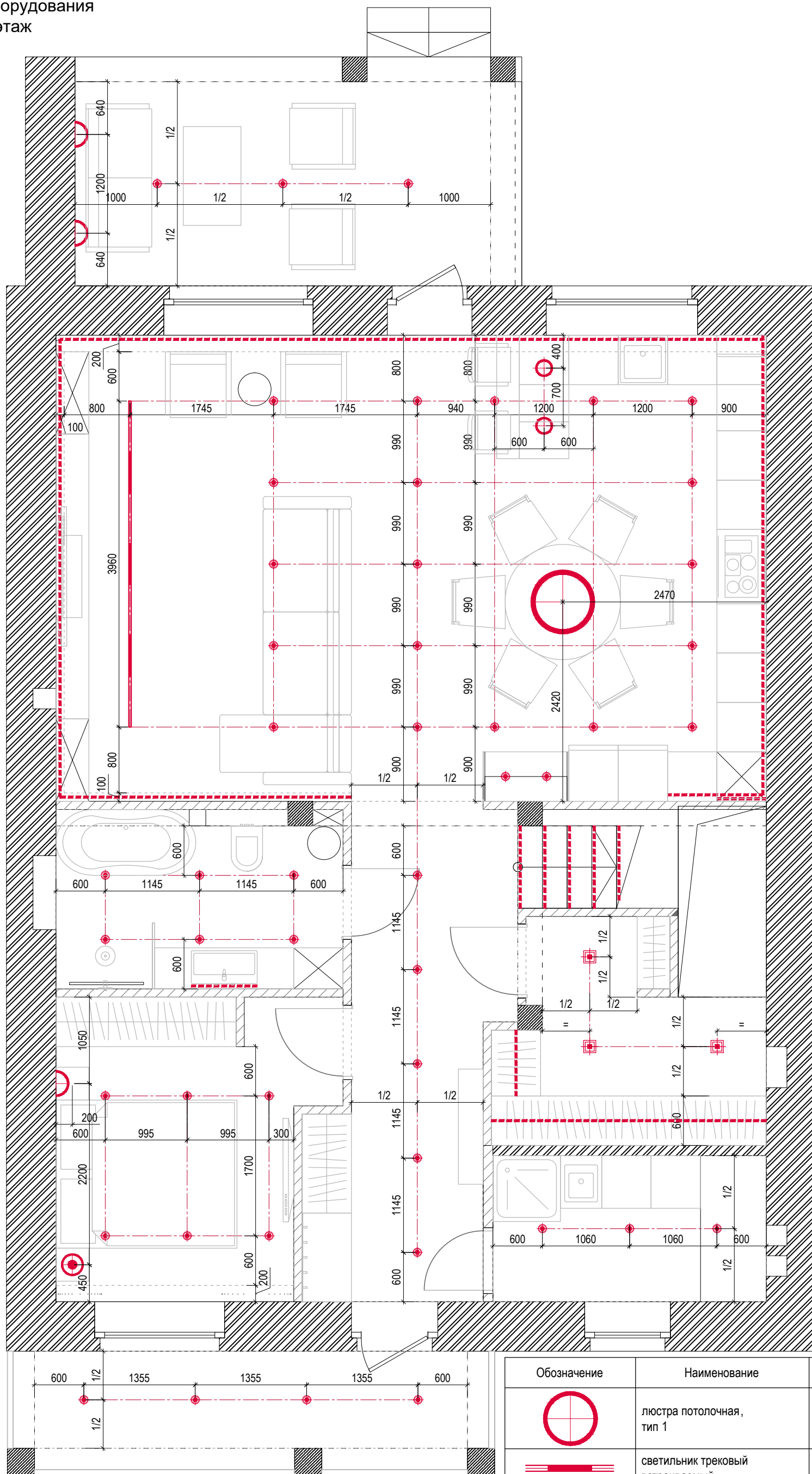
УСЛОВНЫЕ ОБОЗНАЧЕНИЯ		
обозначение	наименование	кол-во
	натяжной потолок	89,7 м ²
	ГКЛ	3,2 м ²

План потолков с указанием
высотных отметок
2 этаж



УСЛОВНЫЕ ОБОЗНАЧЕНИЯ		
обозначение	наименование	кол-во
	натяжной потолок	106.8 м ²
	ГКЛ	5.4 м ²

План привязки осветительного
оборудования
1 этаж

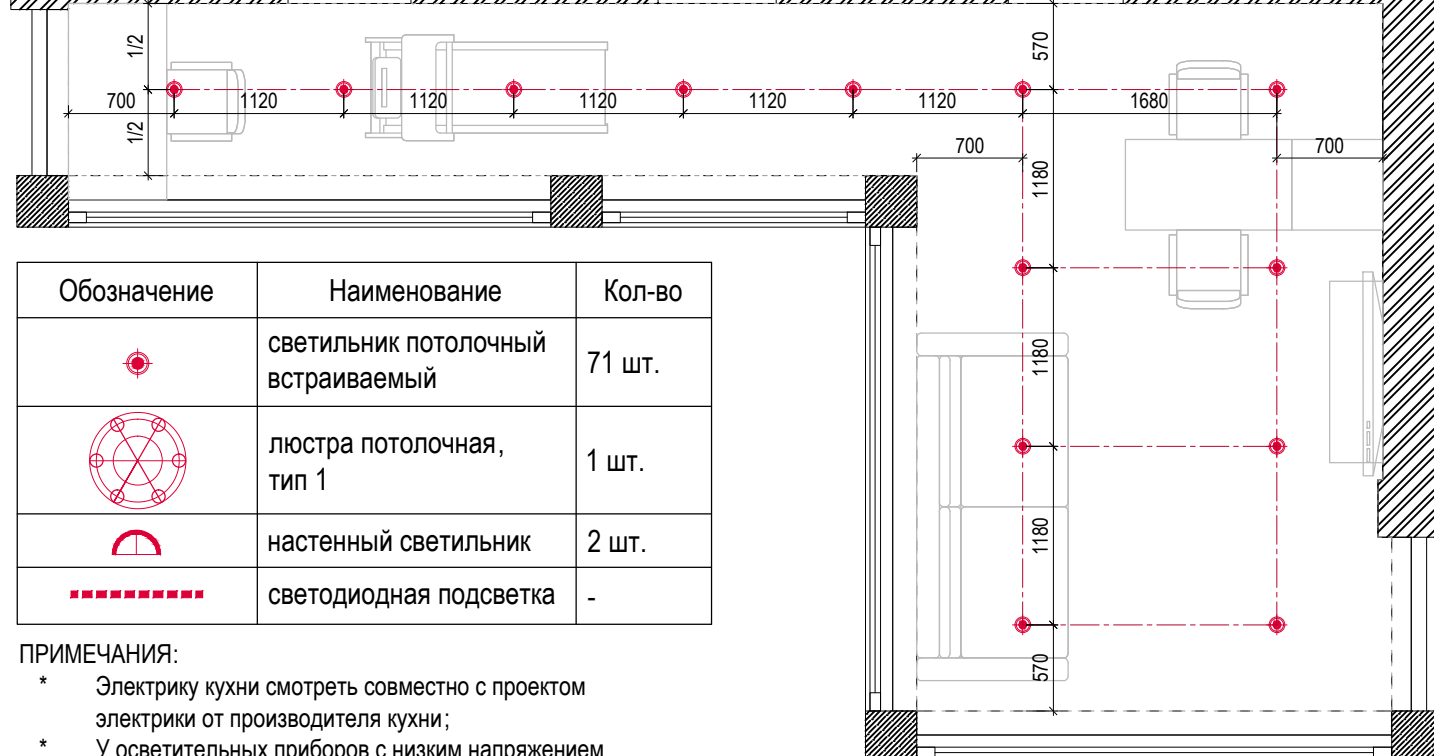
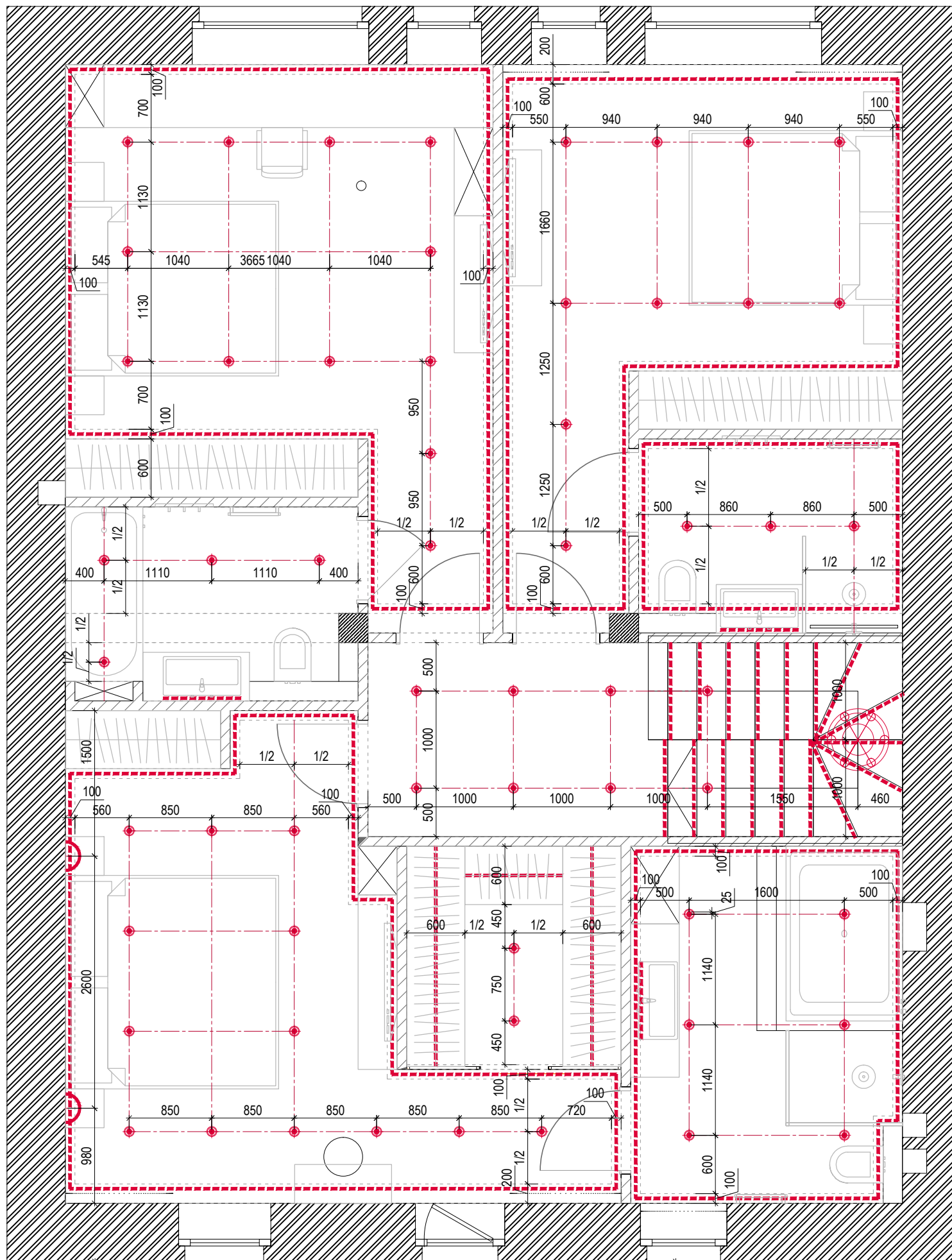



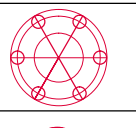


ПРИМЕЧАНИЯ:

- * Электрику кухни смотреть совместно с проектом электрики от производителя кухни;
- * У осветительных приборов с низким напряжением предусмотреть трансформатор;
- * Светодиодную ленту закладывать частями во избежание использования трансформаторов с вентилятором;

Обозначение	Наименование	Кол-во
	люстра потолочная, тип 1	1 шт.
	светильник трековый встраиваемый	3.96 м.п
	настенный светильник	2 шт.
	светодиодная подсветка	-
	светильник встраиваемый	20 шт.
	светильник подвесной, тип 1	1 шт.
	светильник подвесной, тип 2	1 шт.
	светильник накладной	3 шт.

План привязки осветительного
оборудования
2 этаж

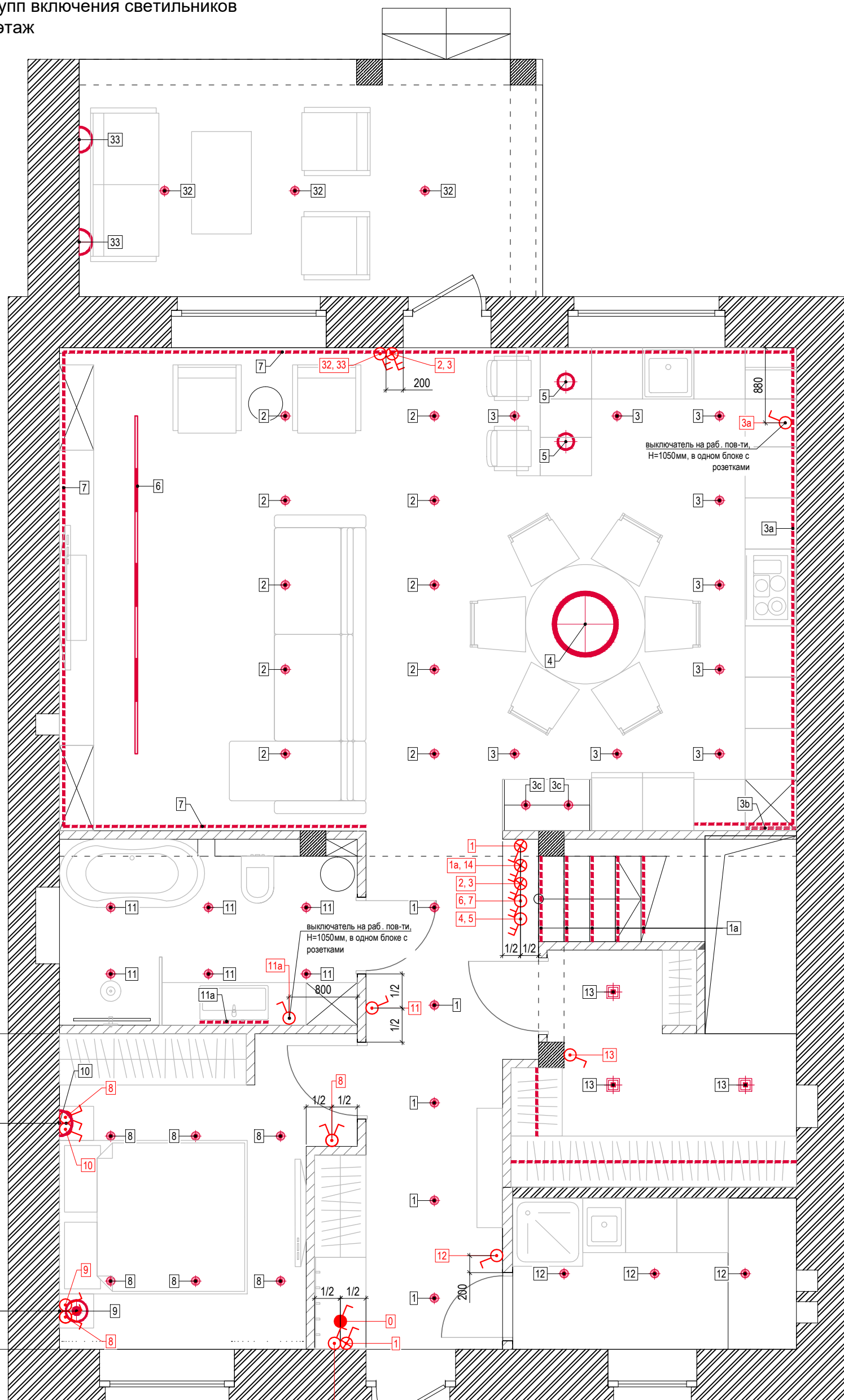


Обозначение	Наименование	Кол-во
	светильник потолочный встраиваемый	71 шт.
	люстра потолочная, тип 1	1 шт.
	настенный светильник	2 шт.
	светодиодная подсветка	-

ПРИМЕЧАНИЯ:

- * Электрику кухни смотреть совместно с проектом электрики от производителя кухни;
- * У осветительных приборов с низким напряжением предусмотреть трансформатор;
- * Светодиодную ленту закладывать частями во избежание использования трансформаторов с вентилятором;

План привязки выключателей с указанием групп включения светильников
1 этаж



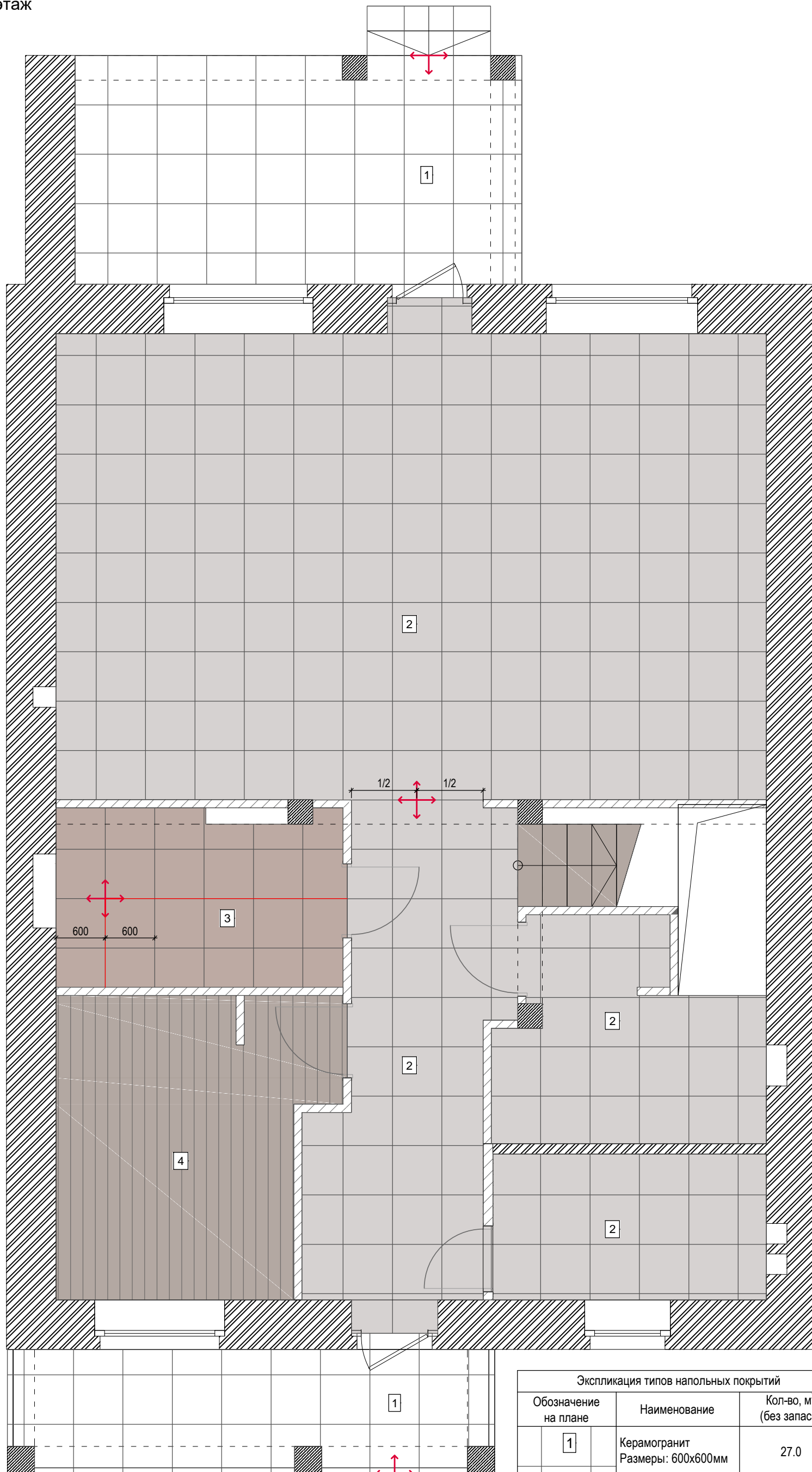
1050
H=600мм, в одном блоке с розетками
2200
H=600мм, в одном блоке с розетками
450

ПРИМЕЧАНИЯ:

- * Выключатели располагать на высоте 900 мм от ур. чист. пола, если не указано иное;
- * Все горизонтальные и вертикальные привязки розеток и выключателей даны по центру изделия, у блока - по центру блока;
- * Электрику кухни смотреть совместно с проектом электрики от производителя кухни;

УСЛОВНЫЕ ОБОЗНАЧЕНИЯ		УСЛОВНЫЕ ОБОЗНАЧЕНИЯ	
	выключатель одноклавишный		обозначение группы светильников
	выключатель двухклавишный		обозначение выключателя соответствующей группы светильников
	выключатель двухклавишный проходной		Крестовой переключатель
	одноклавишный выключатель всех осветительных приборов и всех розеток в квартире, кроме розеток для холодильника, стиральной и сушильной машин, блоков компьютерных розеток. В отдельной рамке, h 1800 мм от ур. чист. пола;		

План раскладки напольных покрытий
1 этаж

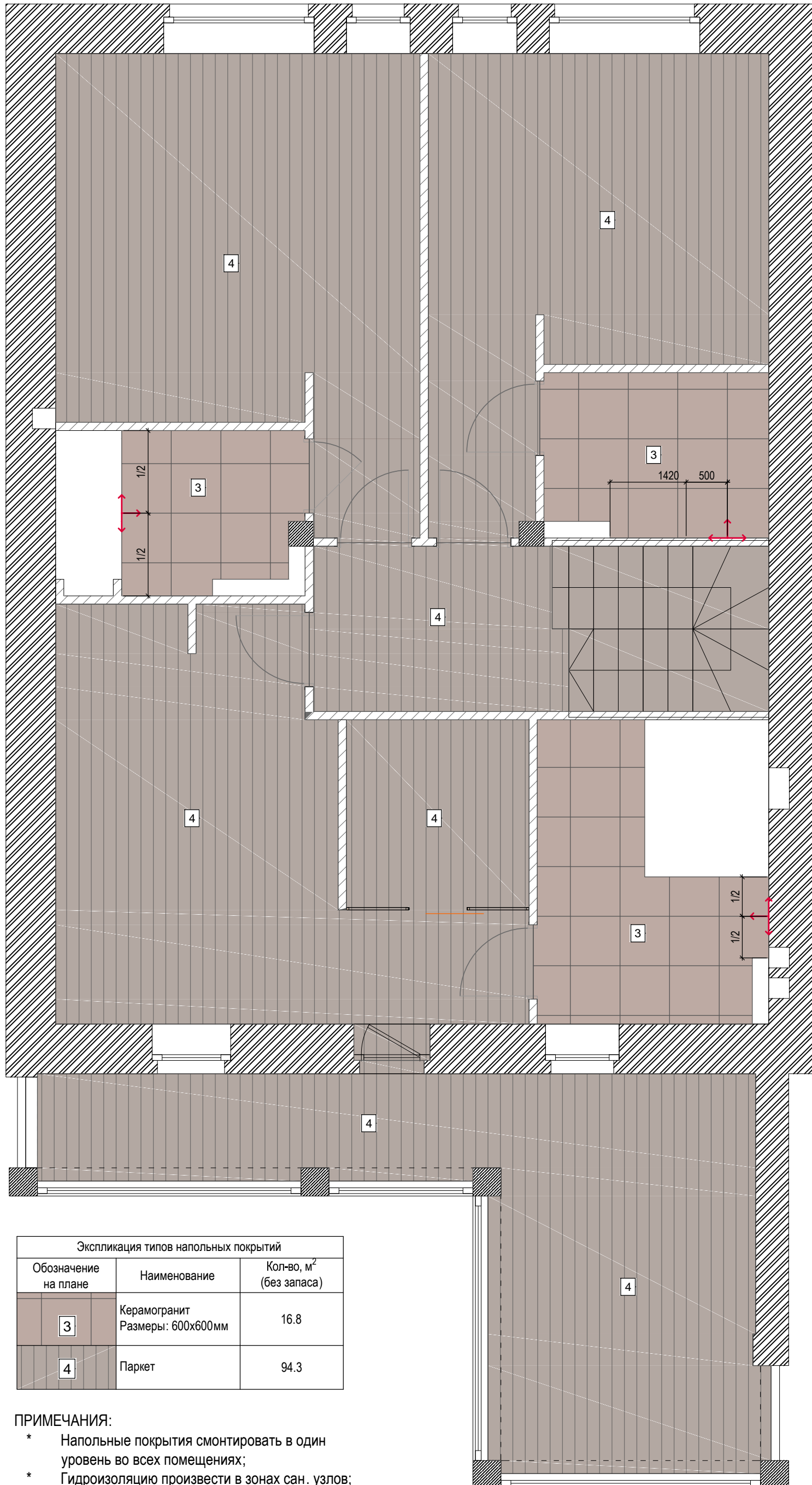


ПРИМЕЧАНИЯ:

- * Напольные покрытия смонтировать в один уровень во всех помещениях;
- * Гидроизоляцию произвести в зонах сан. узлов;
- * Стыки покрытий между помещениями производить под полотнами дверей;
- * В местах стыков разных материалов использовать герметик.

Экспликация типов напольных покрытий		
Обозначение на плане	Наименование	Кол-во, м ² (без запаса)
1	Керамогранит Размеры: 600х600мм	27.0
2	Керамогранит Размеры: 600х600мм	75.6
3	Керамогранит Размеры: 600х600мм	7.4
4	Паркет	11.5

План раскладки напольных покрытий
2 этаж

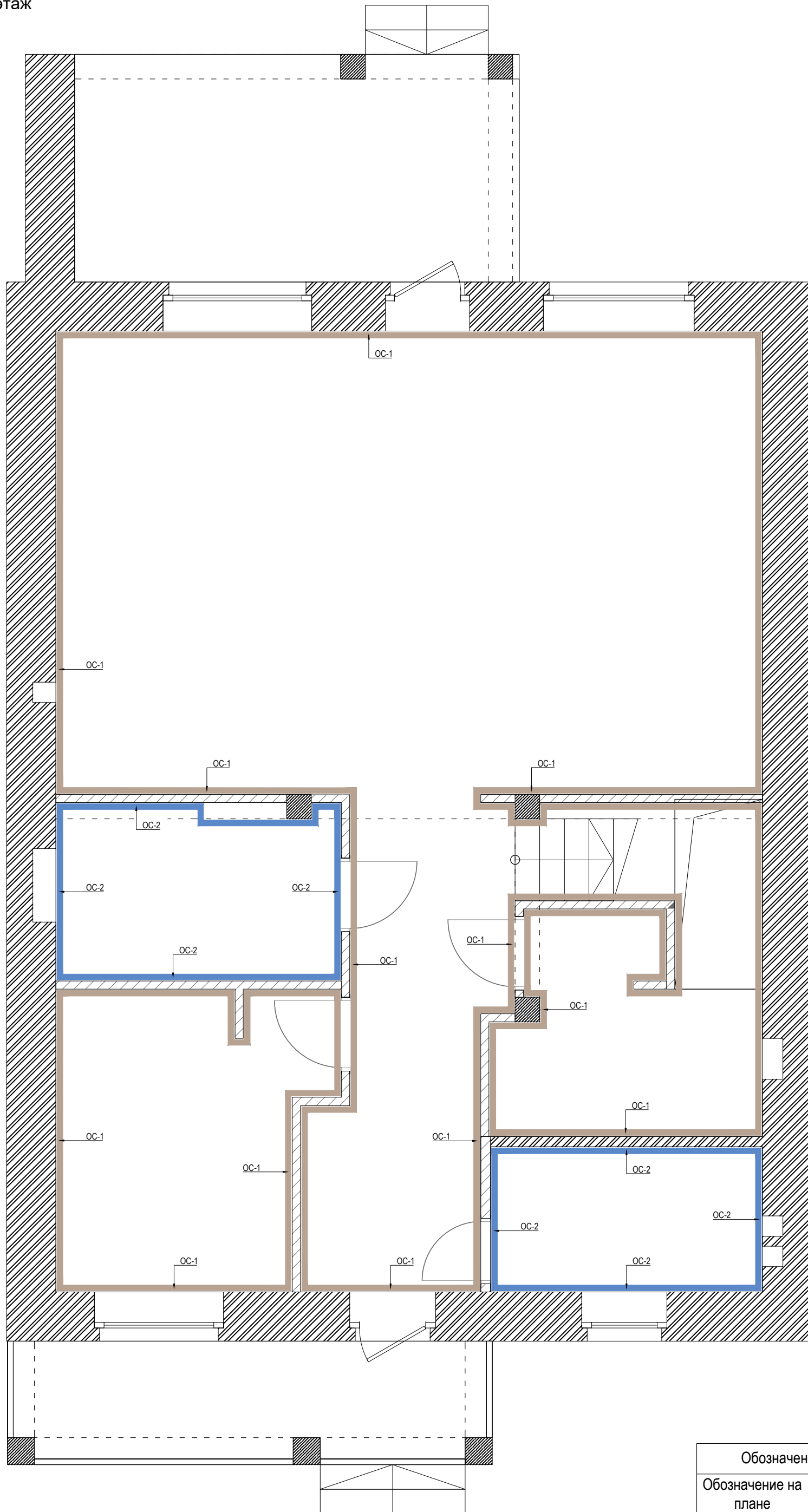




Экспликация типов напольных покрытий		
Обозначение на плане	Наименование	Кол-во, м ² (без запаса)
3	Керамогранит Размеры: 600x600мм	16.8
4	Паркет	94.3

ПРИМЕЧАНИЯ:

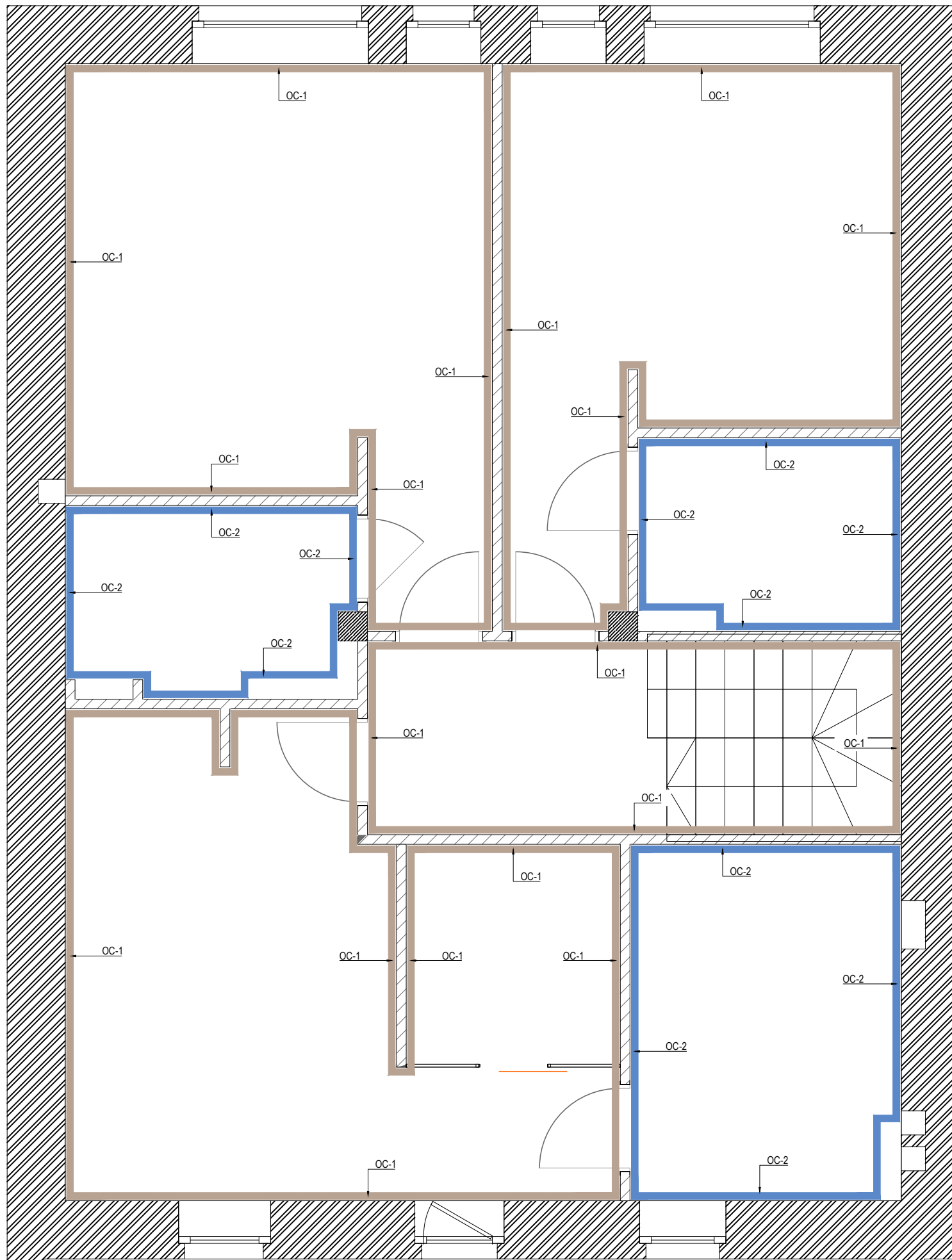
- * Напольные покрытия смонтировать в один уровень во всех помещениях;
- * Гидроизоляцию произвести в зонах сан. узлов;
- * Стыки покрытий между помещениями производить под полотнами дверей;
- * В местах стыков разных материалов использовать герметик.



План отделки стен
1 этаж



Обозначение материалов отделки		
Обозначение на плане	Материал	Кол-во, м ²
	Обои	229.8 м ²
	Керамогранит	67.5 м ²

План отделки стен
2 этаж



Обозначение материалов отделки		
Обозначение на плане	Материал	Кол-во, м ²
	Обои	220.9 м ²
	Керамогранит	88.4 м ²

